

GARTENHAUS DONAU (44+44MM) 6X6M, 36M² ISOLIERT

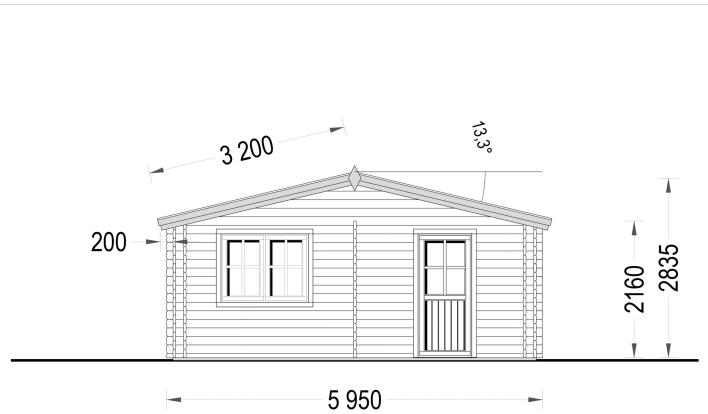
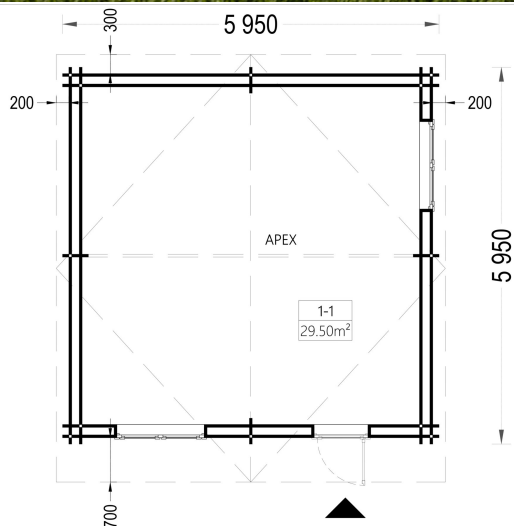


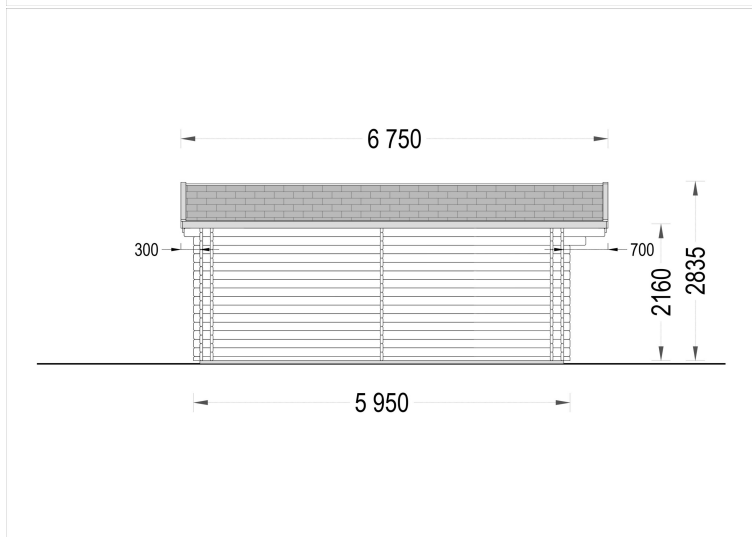
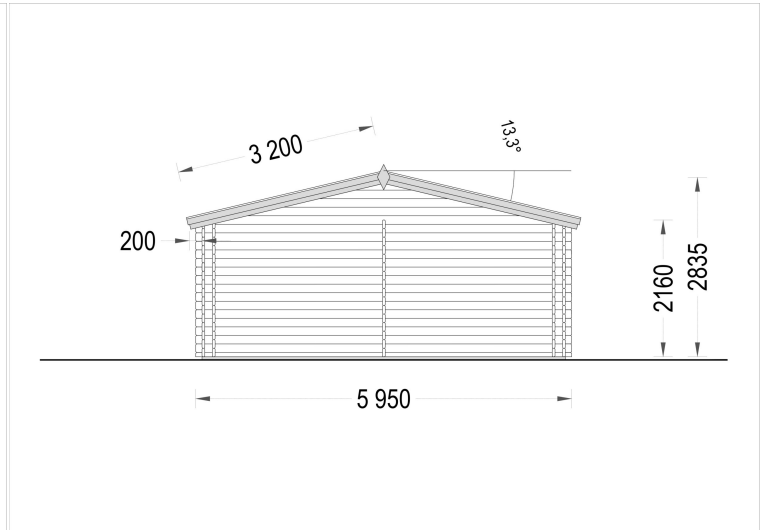
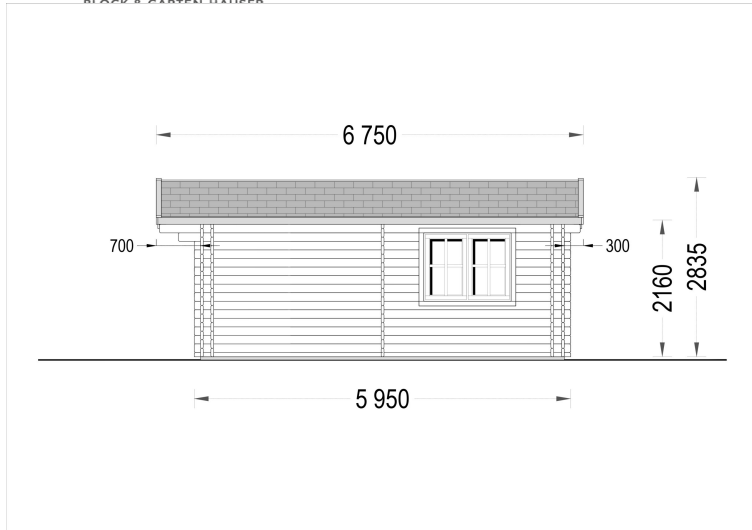
€ 16472,40

Das Isolierte Premium Gartenhaus "Donau" mit 36 m² ist zweifellos eine erstklassige Wahl für alle, die höchste Qualität und Funktionalität in ihrem Garten wünschen

Kategorien: [Gartenhäuser](#), [Isolierte Gartenhäuser](#)







BESCHREIBUNG

Das Isolierte Premium Gartenhaus "Donau" mit 36 m² ist zweifellos die optimale Wahl für anspruchsvolle Gartenliebhaber und Heimwerker

Die nach einer erstklassigen Gartenoase suchen. Dieses beeindruckende Gartenhaus verfügt über eine robuste Wandkonstruktion mit einer Stärke von 44 mm, die sowohl Stabilität als auch Langlebigkeit gewährleistet. Die doppelverglasten Türen und Fenster dieses Gartenhauses bieten nicht nur eine ausgezeichnete Lichtdurchlässigkeit, sondern auch eine hervorragende Wärmedämmung, was den Komfort im Innenraum erhöht.

Ein weiterer bemerkenswerter Vorteil dieses Gartenhauses ist die Möglichkeit einer spiegelverkehrten Montage. Das bedeutet, dass Sie je nach den Gegebenheiten in Ihrem Garten entscheiden können, wie Sie das Gartenhaus positionieren möchten. Diese Flexibilität ermöglicht es Ihnen, das Beste aus Ihrem Außenbereich herauszuholen und die Umgebung optimal zu nutzen.

Die Grundisolierung eines Holzhauses sorgt für optimalen Wärmekomfort bei längeren Aufenthalten, egal ob Sie Ihr Haus in den Sommer- oder Wintermonaten nutzen. Diese Dämmversion verfügt über 50 mm dickes Dämmmaterial, die für das Dach und die Böden sowie zwischen den Doppelwänden verwendet werden und in jedem Monat des Jahres für Wärme und Behaglichkeit sorgen.

Zusätzliche Highlights des Premium Gartenhauses "Donau" mit 36 m² sind:

- **Großzügiger Innenraum:** Mit einer Grundfläche von 36 m² bietet das Gartenhaus viel Platz für unterschiedliche Verwendungszwecke. Es kann als gemütlicher Rückzugsort, Arbeitszimmer, Hobbyraum oder Lagerraum dienen.
- **Hochwertige Materialien:** Die Auswahl hochwertiger Materialien sorgt für Stabilität, Haltbarkeit und ein ästhetisches Erscheinungsbild.
- **Vielseitige Anwendungsmöglichkeiten:** Dank seiner Qualität und des großzügigen Innenraums kann das Premium Gartenhaus "Donau" an unterschiedliche Bedürfnisse und Vorlieben angepasst werden.
- **Ästhetisches Design:** Das Gartenhaus wurde nicht nur aufgrund seiner Funktionalität, sondern auch wegen seines ansprechenden Designs ausgewählt. Es fügt sich nahtlos in Ihren Garten ein und trägt zur Aufwertung des Außenbereichs bei.

Das Premium Gartenhaus "Donau" mit 36 m² ist zweifellos eine erstklassige Wahl für alle, die höchste Qualität und Funktionalität in ihrem Garten wünschen. Es bietet ausreichend Platz für vielfältige Aktivitäten und lässt sich dank der spiegelverkehrten Montage flexibel an die Gegebenheiten vor Ort anpassen.

TECHNISCHE DATEN

Breite	600 cm
Marke	Blockbohlenhaus.at
Raumanzahl	1
Dachform	Satteldach
Wandstärke	Isoliert, 44+44 mm
Tiefe	600 cm
Verglasung	Doppelverglasung
Haus Typ	Klassisch
Terrasse	ohne Terrasse

Grundfläche	36 m²
Holzbehandlung	Unbehandelt
Außenmaß	595 x 595 cm
Dachfläche	43 m²
Dachaufbau	20 mm Nut- und Federbretter + 50 mm Isolierung
Fenstermaße:	2* 138 cm x 105 cm (Lichtes Maß 125 cm x 92 cm)
Türmaße	1 * 85 cm x 192 cm (Innen)
Grundform	Quadratisch
Seitenhöhe der Wände	216 cm
Firsthöhe	283,5 cm
Innenmaß	566 x 566 cm
Holzart Fenster/Türen	Kiefer
Herstellergarantie	5 Jahre
Bauweise	Blockbohlen
Dachwinkel	13,3°
Fußboden	50 mm starke Holzbalken für das Fundament (mit 50 mm Isolierung) 19 - 20 mm dicke Nut- und Federbretter (optional erhältlich)
Spiegelverkehrter Aufbau	Ja
Dachüberstand	30 cm hinten, 70 cm Vorne
Fläche	6x6

PASSENDES ZUBEHÖR



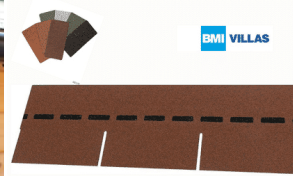
**Sickerschacht mit
Zufluss/Abfluss Ø
110 mm**



**Villasub E-KV-15 SK
Schalungsbahn 40
m²**



**PVC Dachrinnen für
Satteldach bis 7 m**



**Villas PM-Schindel
Rechteck 48 m²**



**Dachrinnenset Zink
für Satteldach bis
6,8 m**