

GARTENHAUS DORA, 6X4 M, 24 M²



€ 5892,00 - € 7296,00

Das Gartenhaus DORA ist eine gelungene Kombination aus ästhetischem Design und funktionalen Merkmalen zu sein. Mit einem hellen Innenraum und dem zusätzlichen Platz im Freien bietet es Möglichkeiten für verschiedene Aktivitäten und Nutzungen.

- Für den außergewöhnlich hellen Innenraum sorgen zahlreiche große, doppelt verglaste Fenster und Doppeltüren.
- Mit einem stilvollen Dachüberstand - ein perfekter Platz, um einen Stuhl oder eine Bank darunter zu stellen und im Freien zu entspannen.



BESCHREIBUNG

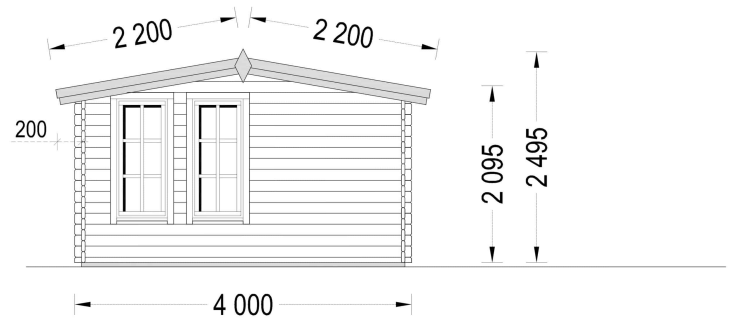
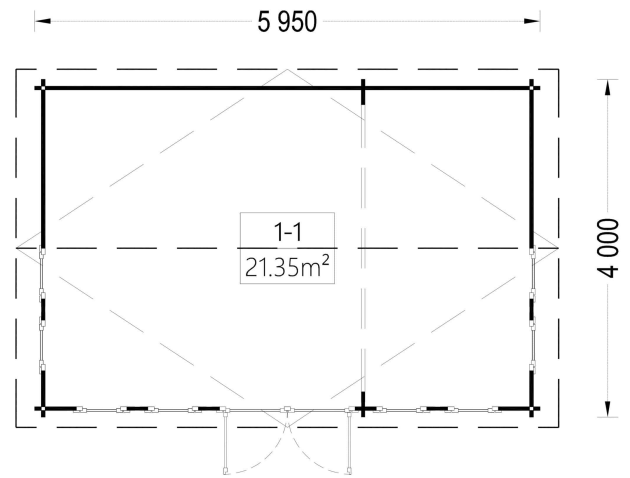
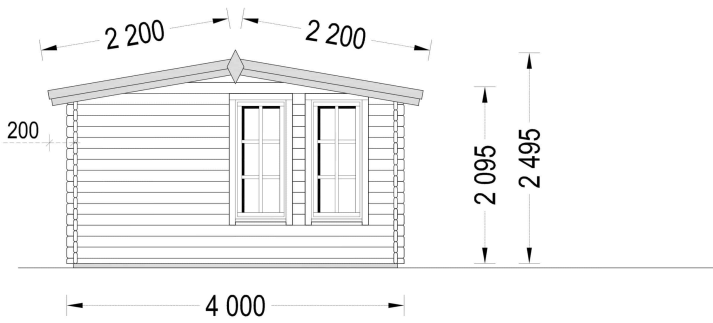
Das Gartenhaus DORA von Premium Gartenhaus mit einer Grundfläche von 24 m² scheint eine attraktive Option mit verschiedenen Highlights zu sein.

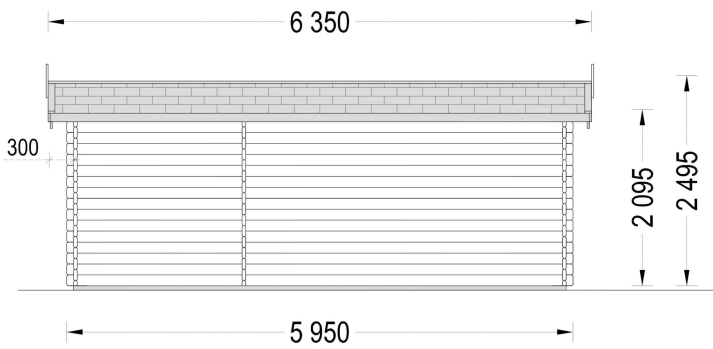
Hier sind einige der herausragenden Merkmale des Modells:

- **Heller Innenraum:**
 - Zahlreiche große, doppelt verglaste Fenster und Doppeltüren sorgen für einen außergewöhnlich hellen Innenraum. Dies kann nicht nur die Ästhetik verbessern, sondern auch eine angenehme Atmosphäre im Inneren schaffen.
- **Stilvoller Dachüberstand:**
 - Der stilvolle Dachüberstand ist nicht nur architektonisch ansprechend, sondern bietet auch einen perfekten Platz im Freien. Dieser Bereich kann genutzt werden, um einen Stuhl oder eine Bank darunter zu stellen und im Freien zu entspannen.
- **Hochwertiges Nadelholz:**
 - Das Gartenhaus DORA ist mit absoluter Präzision aus hochwertigem Nadelholz gefertigt. Nadelholz ist bekannt für seine Umweltfreundlichkeit und Robustheit.


Das Gartenhaus DORA scheint eine gelungene Kombination aus ästhetischem Design und funktionalen Merkmalen zu sein. Mit einem hellen Innenraum und dem zusätzlichen Platz im Freien bietet es Möglichkeiten für verschiedene Aktivitäten und Nutzungen.







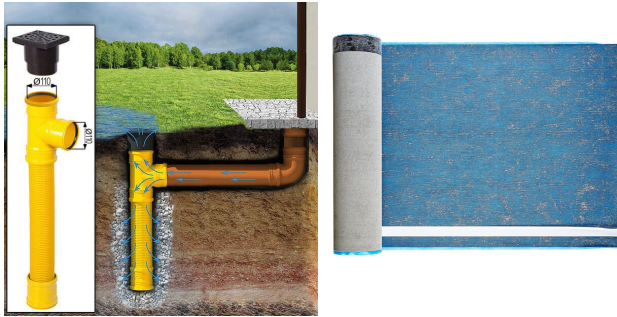
VARIATIONEN

Bild	Artikelnummer	Stock	Status	Beschreibung	Wandstärke	Preis
	AV188				44 mm	€ 5892,00
	AV188-66				66 mm	€ 7296,00

TECHNISCHE DATEN

Marke	Blockbohlenhaus.at
Fußboden	19 - 20 mm Bodenbretter mit Nut-und-Feder-Verbindungen, Grundrahmen und Querstreben (als Zubehör erhältlich)
Breite	595 cm
Raumanzahl	1
Dachform	Satteldach
Tiefe	400 cm
Wandstärke	44 mm , 66 mm
Holzbehandlung	Unbehandelt
Verglasung	Doppelverglasung
Haus Typ	Klassisch
Terrasse	ohne Terrasse
Grundfläche	24 m ²
Außenmaß	595cm x 400cm
Firsthöhe	249 cm
Innenmaß	575cm x 375cm
Seitenhöhe der Wände	209,5 cm
Türmaße	1* 161 cm x 192 cm
Dachfläche	28 m ²
Fenstermaße:	8* 60 cm x 144 cm
Bauweise	Blockbohlen
Dachwinkel	11,1°
Grundform	Rechteckig
Herstellergarantie	5 Jahre
Holzart Fenster/Türen	Kiefer
Spiegelverkehrter Aufbau	Ja
Fläche	6×4
Dachaufbau	18-20 mm Dachbretter

SIE KÖNNEN AUCH MÖGEN...



[Sickerschacht mit
Zufluss/Abfluss Ø 110 mm](#)

[Villasub E-KV-15 SK
Schalungsbahn 40 m²](#)

ANMERKUNGEN
