

GARTENHAUS ERMONES (34MM + HOLZVERSCHALUNG), 5X4M, 20M²



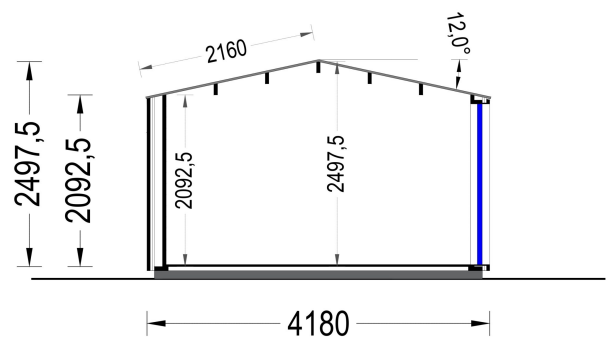
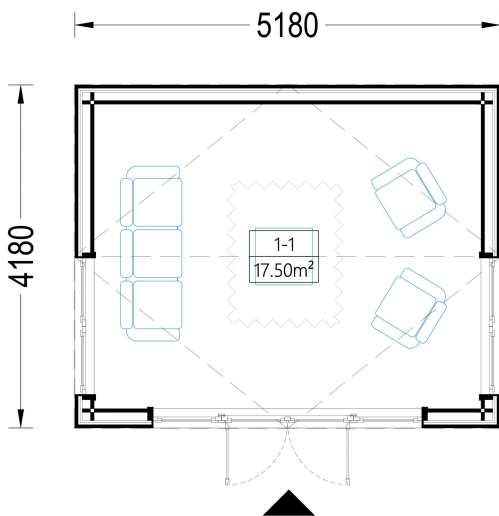
€ 7409,40

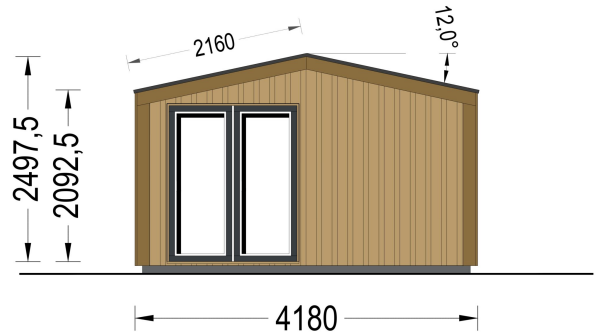
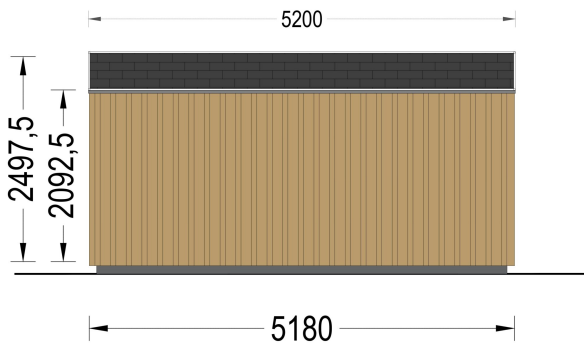
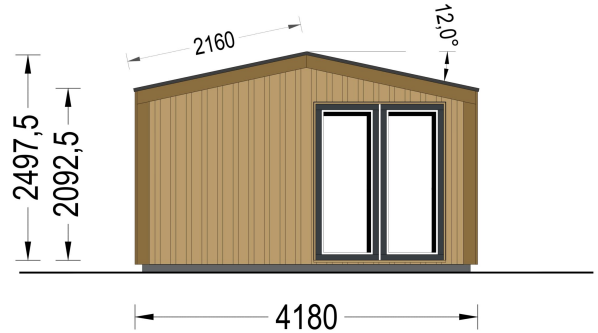
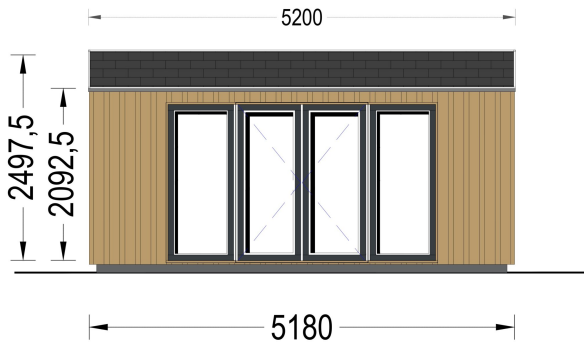
Das Gartenhaus **ERMONES** 5x4 vereint moderne Eleganz mit zeitloser Holzarchitektur.

Kategorien: [Gartenhäuser](#)



GALERIEBILDER





BESCHREIBUNG

GARTENHAUS ERMONES (34 MM + HOLZVERSCHALUNG) - 5 × 4 M | 20 M²

Modern · Lichtdurchflutet · Architektonisch beeindruckend

Das **Gartenhaus ERMONES** verbindet moderne Architektur mit natürlicher Holzoptik und schafft auf **20 m² Grundfläche** einen stilvollen Rückzugsort im eigenen Garten. Die großzügigen Fensterflächen, die hochwertige Holzverschalung und der offene Grundriss sorgen für ein außergewöhnliches Raumgefühl voller Licht, Komfort und Gestaltungsfreiheit.

Ob als Home-Office, Atelier, Hobbyraum, Gartenlounge oder kreatives Studio - ERMONES bietet vielseitige Nutzungsmöglichkeiten und fügt sich harmonisch in jede Gartenlandschaft ein.

Auch als isolierte Variante für die ganzjährige Nutzung erhältlich.

HIGHLIGHTS DES MODELLS

Große Fensterflächen - Licht und Wohlbefinden

Die zahlreichen Fenster lassen viel natürliches Tageslicht in den Innenraum und schaffen eine freundliche, offene Atmosphäre.

Ihre Vorteile:

- ✓ Heller Wohn- und Arbeitsbereich
- ✓ Angenehme Wohlfühlatmosphäre
- ✓ Freier Blick in den Garten
- ✓ Natürliches Raumgefühl
- ✓ Mehr Lebensqualität durch Tageslicht

Die großzügige Verglasung verbindet Innen- und Außenbereich auf harmonische Weise.

Offener Grundriss - Mehr Raumgefühl

Der offen gestaltete Wohnbereich mit **17,5 m² Nutzfläche** vermittelt ein Gefühl von Großzügigkeit und bietet maximale Flexibilität bei der Einrichtung.

Ideal als:

- Home-Office oder Gartenbüro
- Atelier oder Kreativstudio
- Hobbyraum
- Gartenlounge
- Fitness- oder Yogaraum
- Gästezimmer
- Persönlicher Rückzugsort

Die offene Raumgestaltung lässt sich individuell an Ihre Bedürfnisse anpassen.

Exzellenter Architekturstil - Modern trifft Natürlichkeit

ERMONES vereint zeitgemäße Architektur mit der natürlichen Schönheit von Holz.

Die Kombination aus:

- klaren Linien
- großzügigen Glasflächen
- hochwertiger Holzverschalung
- traditioneller Blockbohlenbauweise

schafft ein modernes Gartenhaus mit zeitloser Ausstrahlung.

Hochwertige Materialien für langfristige Freude

Das Gartenhaus wird aus **zertifizierter nordischer Kiefer oder Fichte** gefertigt und überzeugt durch eine langlebige und stabile Konstruktion.

Vorteile:

- ✓ Nachhaltiges Naturholz
 - ✓ Hohe Stabilität
 - ✓ Lange Lebensdauer
 - ✓ Natürliche Wärmeeigenschaften
 - ✓ Hochwertige Verarbeitung
-

TECHNISCHE DATEN

- Modell: ERMONES
- Außenmaß: 518 × 418 cm
- Grundfläche: 20 m²
- Wohnfläche: ca. 17,5 m²
- Wandstärke: 34 mm Blockbohlen
- Außenverkleidung: 18-20 mm Holzverschalung
- Mindestwandhöhe: 209,25 cm
- Firsthöhe: 249,75 cm
- Dachfläche: 22,5 m²
- Dachneigung: 12°
- Dachkonstruktion: 18-20 mm Nut- und Federbretter
- Boden: 18-20 mm Nut- und Federdielen (optional erhältlich)
- Dachabdeckung: Bitumenbedachung optional erhältlich
- Baumaterial: Zertifizierte nordische Kiefer oder Fichte

IHRE VORTEILE AUF EINEN BLICK

- ✓ 20 m² Grundfläche
 - ✓ 17,5 m² Wohnraum
 - ✓ Große Fensterfronten
 - ✓ Modernes Design
 - ✓ Hochwertige Holzverschalung
 - ✓ Offener Grundriss
 - ✓ Zertifiziertes nordisches Holz
 - ✓ Vielseitig nutzbar
 - ✓ Optionale Terrasse
 - ✓ Auch als isolierte Variante erhältlich
-

GARTENHAUS ERMONES - MODERNES DESIGN FÜR ANSPRUCHSVOLLE GARTENBESITZER

Das **Gartenhaus ERMONES** überzeugt durch seine moderne Architektur, den lichtdurchfluteten Innenraum und seine vielseitigen Nutzungsmöglichkeiten. Ob als Gartenbüro, Atelier, Hobbyraum oder stilvolle Gartenlounge – dieses hochwertige Gartenhaus schafft einen Ort zum Arbeiten, Entspannen und Wohlfühlen.

TECHNISCHE DATEN

Marke	Blockbohlenhaus.at
Fußboden	18-20 mm starke Bodendielen mit Nut- und Feder (optional erhältlich)
Raumanzahl	1
Haus Typ	Modern
Grundfläche	20 m²

Dachform	Satteldach
Tiefe	418 cm
Holzbehandlung	Unbehandelt
Verglasung	Doppelverglasung
Wandstärke	34 mm + Wandverschalung
Terrasse	optional
Breite	518 cm
Boden	19 - 20 mm Bodenbretter mit Nut-und-Feder-Verbindungen, Grundrahmen und Querstreben (Als Zubehör erhältlich)
Dachaufbau	18-20 mm Dachbretter
Herstellergarantie	5 Jahre
Holzart Fenster/Türen	Kiefer
Spiegelverkehrter Aufbau	Ja
Bauweise	34 mm + Holzverschalung
Wandaufbau	34 mm Blockbohlen; 100 mm Holzrahmen; 25 mm Holzlatte (vertikal); 25 mm Holzlatte (horizontal); 18 - 20 mm Holzverschalung
Außenverkleidung	Naturholz-Verkleidung
Außenmaß	518 x 418 cm
Türmaße	1* 161 x 192 cm
Fenstermaße:	2* 161 x 192 cm, 2* 85 x 192 cm
Firsthöhe	249.75 cm
Seitenhöhe der Wände	209.25 cm
Dachfläche	22,5 m²
Fläche	5x4
Wohnfläche	17,5 m²
Dachwinkel	12°
Dachüberstand	0,0 cm
Dämmung	Keine
Grundform	Rechteckig

