

## GARTENHAUS ERMONES (34MM + HOLZVERSCHALUNG), 5X5M, 25M<sup>2</sup>



**€ 8063,62**

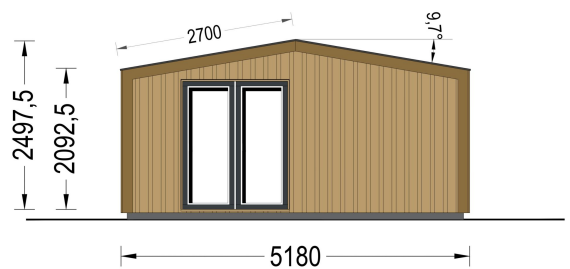
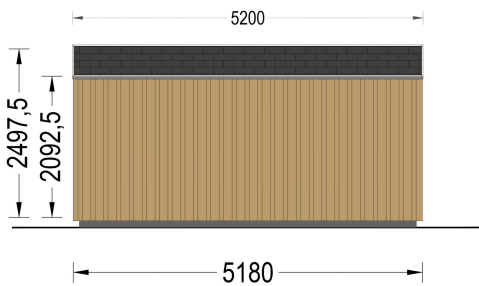
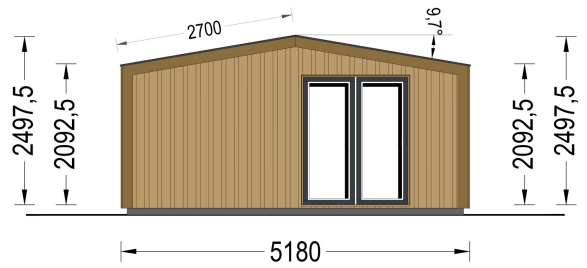
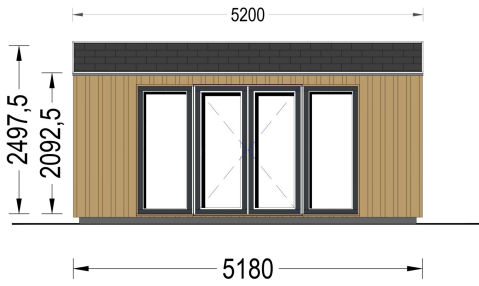
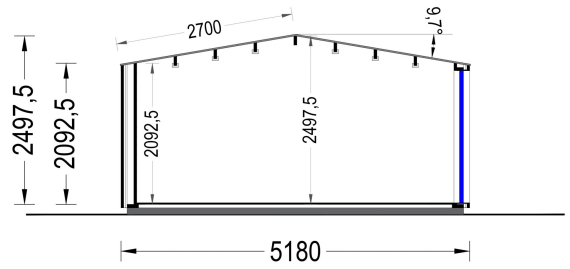
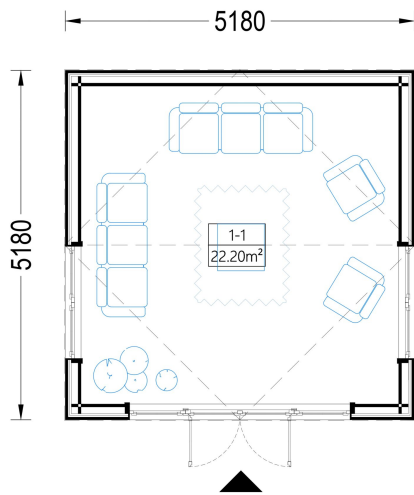
Modernes Gartenhaus ERMONES mit 25 m<sup>2</sup> Fläche, großer Fensterfront und hochwertiger Holzverschalung. Ideal als Gartenbüro, Atelier, Gästehaus oder Gartenlounge.

Kategorien: [Gartenhäuser](#)



## GALERIEBILDER





## BESCHREIBUNG



Blockbohlenhaus.at

BLOCK & GARTEN HÄUSER

# GARTENHAUS ERMONES (34 MM + HOLZVERSCHALUNG) - 5 × 5 M | 25 M<sup>2</sup>

## Modern · Lichtdurchflutet · Stilvoller Rückzugsort

Das **Gartenhaus ERMONES** vereint moderne Architektur, großzügige Fensterflächen und hochwertige Materialien zu einem außergewöhnlichen Gartenhaus mit Wohlühlcharakter. Mit **25 m<sup>2</sup> Grundfläche**, einer robusten **34 mm Blockbohlenkonstruktion** und einer eleganten Holzverschalung entsteht ein vielseitiger Raum, der sich perfekt als Gartenlounge, Atelier, Home-Office oder Gästehaus eignet.

Die offene Gestaltung und die lichtdurchfluteten Räume schaffen eine angenehme Atmosphäre, in der Komfort, Design und Natur harmonisch miteinander verschmelzen.

**Auch als isolierte Variante für die ganzjährige Nutzung erhältlich.**

---

## HIGHLIGHTS DES MODELLS

### Lichtdurchflutete Räume - Mehr Helligkeit, mehr Lebensqualität

Ein besonderes Merkmal des Gartenhauses ERMONES sind die großzügigen Fensterflächen, die den Innenraum mit natürlichem Tageslicht erfüllen.

Ihre Vorteile:

- ✓ Helle und freundliche Atmosphäre
- ✓ Optisch größer wirkender Innenraum
- ✓ Freier Blick in den Garten
- ✓ Angenehmes Wohn- und Arbeitsklima
- ✓ Natürliche Verbindung zwischen Innen- und Außenbereich

Die lichtdurchflutete Gestaltung schafft ideale Voraussetzungen für Entspannung, Kreativität und produktives Arbeiten.

---

### Modernes Design mit hochwertiger Holzverschalung

Die elegante Außenverkleidung verleiht ERMONES eine moderne und zeitlose Optik.

Vorteile:



**Blockbohlenhaus.at**

BLOCK & GARTEN HÄUSER

✓ Stilvolle Architektur

- ✓ Hochwertige Fassadenoptik
- ✓ Zusätzlicher Schutz der Außenwände
- ✓ Harmonische Integration in moderne Gärten
- ✓ Wertige Ausstrahlung

Die klare Linienführung macht dieses Modell zu einem echten Blickfang.

---

## **Vielseitig nutzbarer Innenraum**

Mit 25 m<sup>2</sup> Nutzfläche bietet ERMONES zahlreiche Möglichkeiten zur individuellen Gestaltung.

Ideal als:

- Gartenlounge
- Home-Office oder Gartenbüro
- Atelier oder Kreativstudio
- Gästehaus
- Hobbyraum
- Fitness- oder Yogaraum
- Rückzugsort im Grünen

Der offene Grundriss schafft maximale Freiheit bei der Einrichtung.

---

## **Große Fensterflächen für ein offenes Raumgefühl**

Die zahlreichen Fenster sorgen nicht nur für Helligkeit, sondern verleihen dem Raum eine moderne und großzügige Wirkung.

Vorteile:

- ✓ Natürliches Tageslicht
- ✓ Freundliche Atmosphäre
- ✓ Modernes Wohngefühl
- ✓ Höheres Wohlbefinden
- ✓ Mehr Wohnkomfort

## **Robuste Blockbohlenkonstruktion**

Die hochwertige Konstruktion aus 34 mm starken Blockbohlen sorgt für Stabilität und Langlebigkeit.

Vorteile:

- ✓ Robuste Bauweise
  - ✓ Hohe Formstabilität
  - ✓ Langlebige Konstruktion
  - ✓ Natürliche Isolationseigenschaften
  - ✓ Hochwertige Verarbeitung
- 

## **ERMONES - MEHR ALS EIN GARTENHAUS**

ERMONES ist weit mehr als ein klassisches Gartenhaus. Es schafft einen hochwertigen Lebensraum im Grünen, der modernes Design, Funktionalität und Wohnkomfort miteinander verbindet.

Ob als private Ruheoase, stilvolles Gartenstudio oder komfortabler Aufenthaltsraum - ERMONES bietet die perfekte Umgebung für Ihre individuellen Ideen.

---

## **TECHNISCHE DATEN**

- Modell: ERMONES
  - Außenmaß: 5 × 5 m
  - Grundfläche: 25 m<sup>2</sup>
  - Wandstärke: 34 mm
  - Konstruktion: Blockbohlen mit Holzverschalung
  - Große Fensterflächen
  - Offener Grundriss
  - Auch als isolierte Variante erhältlich
- 

## **IHRE VORTEILE AUF EINEN BLICK**

- ✓ 25 m<sup>2</sup> Grundfläche
- ✓ Moderne Holzverschalung



Blockbohlenhaus.at

BLOCK & GARTEN HÄUSER

✓ Große Fensterfronten

✓ Lichtdurchfluteter Innenraum

✓ Offene Raumgestaltung

✓ Vielseitig nutzbar

✓ Robuste 34 mm Blockbohlen

✓ Modernes Design

✓ Ideal als Home-Office oder Gästehaus

✓ Auch isoliert erhältlich

---

## GARTENHAUS ERMONES - MODERNES DESIGN FÜR IHREN LIEBLINGSPLATZ IM GARTEN

Das **Gartenhaus ERMONES** verbindet zeitgemäße Architektur mit einer hellen, freundlichen Atmosphäre und vielseitigen Nutzungsmöglichkeiten. Ob als Gartenbüro, Atelier, Gästehaus oder stilvoller Rückzugsort – dieses Modell schafft einen hochwertigen Raum, der Ihren Garten bereichert und neue Möglichkeiten eröffnet.

### TECHNISCHE DATEN

<b>Grundfläche</b>	<a href="#">25 m<sup>2</sup></a>
<b>Marke</b>	<a href="#">Premium Gartenhaus</a>
<b>Raumanzahl</b>	<a href="#">1</a>
<b>Haus Typ</b>	<a href="#">Modern</a>
<b>Dachform</b>	<a href="#">Satteldach</a>
<b>Holzbehandlung</b>	<a href="#">Unbehandelt</a>
<b>Verglasung</b>	<a href="#">Doppelverglasung</a>
<b>Tiefe</b>	<a href="#">518 cm</a>
<b>Wandstärke</b>	<a href="#">34 mm + Wandverschalung</a>
<b>Terrasse</b>	<a href="#">ohne Terrasse</a>

<b>Breite</b>	<a href="#">518 cm</a>
<b>Außenmaß</b>	<a href="#">518 x 518 cm</a>
<b>Boden</b>	<a href="#">19 - 20 mm Bodenbretter mit Nut-und-Feder-Verbindungen, Grundrahmen und Querstreben (Als Zubehör erhältlich)</a>
<b>Dachaufbau</b>	<a href="#">18-20 mm Dachbretter</a>
<b>Herstellergarantie</b>	<a href="#">5 Jahre</a>
<b>Holzart Fenster/Türen</b>	<a href="#">Kiefer</a>
<b>Spiegelverkehrter Aufbau</b>	<a href="#">Ja</a>
<b>Bauweise</b>	<a href="#">34 mm + Holzverschalung</a>
<b>Wandaufbau</b>	<a href="#">34 mm Blockbohlen; 100 mm Holzrahmen; 25 mm Holzlatte (vertikal); 25 mm Holzlatte (horizontal); 18 - 20 mm Holzverschalung</a>
<b>Außenverkleidung</b>	<a href="#">Naturholz-Verkleidung</a>
<b>Dachfläche</b>	<a href="#">28.1 m<sup>2</sup></a>
<b>Dachwinkel</b>	<a href="#">9,7°</a>
<b>Dämmung</b>	<a href="#">Keine</a>
<b>Firsthöhe</b>	<a href="#">249.75 cm</a>
<b>Seitenhöhe der Wände</b>	<a href="#">209.25 cm</a>
<b>Fenstermaße:</b>	<a href="#">2* 161 x 192 cm, 2* 85 x 192 cm</a>
<b>Türmaße</b>	<a href="#">1 * 161 cm x 192 cm ( Eingang )</a>
<b>Fläche</b>	<a href="#">5x5</a>
<b>Grundform</b>	<a href="#">Rechteckig</a>
<b>Wohnfläche</b>	<a href="#">22,2 m<sup>2</sup></a>

