

GARTENHAUS ERMONES (34MM + HOLZVERSCHALUNG), 5X3M, 15M²



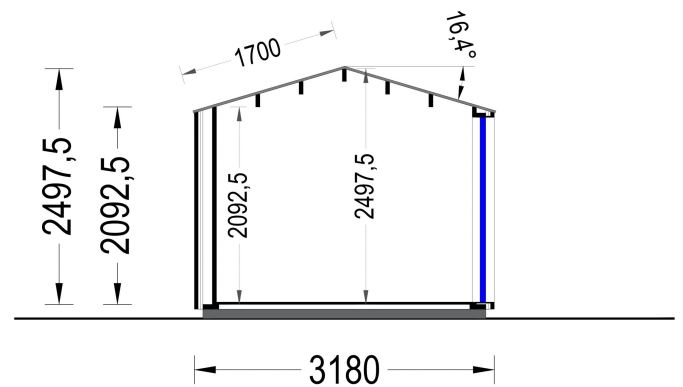
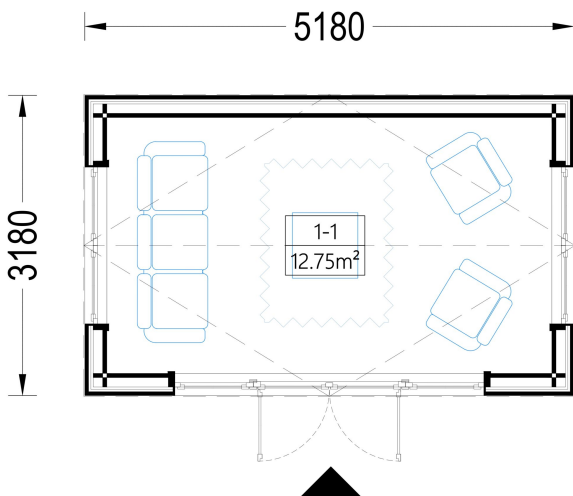
€ 6158,60

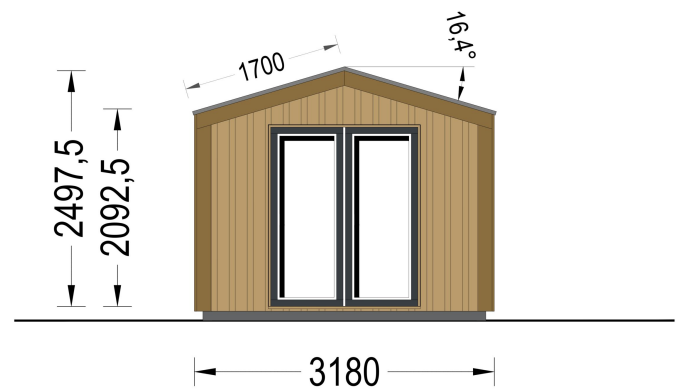
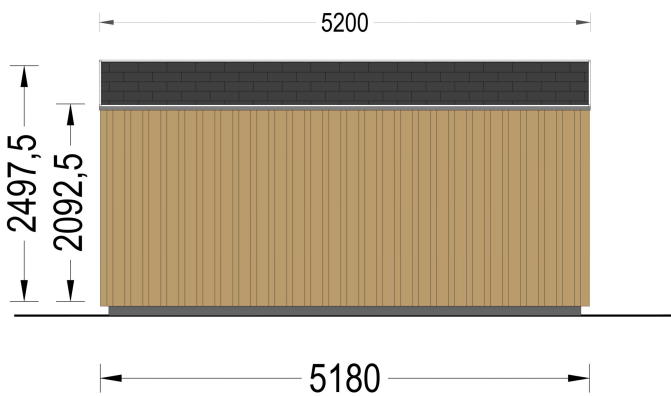
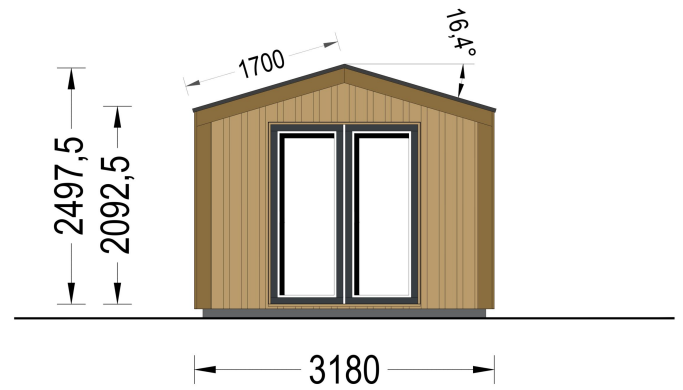
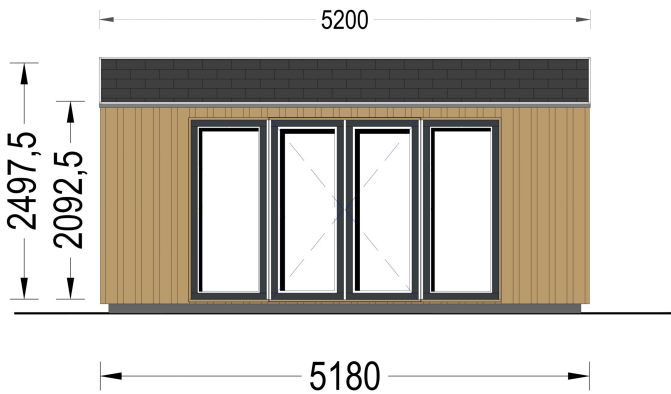
Das Gartenhaus ERMONES verbindet moderne Architektur mit gemütlichem Wohngefühl – und das auf kompakten 15 m².

Kategorien: [Gartenhäuser](#)



GALERIEBILDER





BESCHREIBUNG

GARTENHAUS ERMONES (34 MM + HOLZVERSCHALUNG) - 5 × 3 M | 15 M²

Modern · Lichtdurchflutet · Stilvoll

Das **Gartenhaus ERMONES** vereint moderne Architektur, hochwertige Materialien und ein angenehmes Wohngefühl auf kompakten **15 m² Grundfläche**. Die großzügigen Fensterflächen, die elegante Holzverschalung und der offene Grundriss schaffen einen hellen, einladenden Raum, der sich vielseitig nutzen lässt.

Ob als Home-Office, Hobbyraum, Atelier, Gartenlounge oder persönlicher Rückzugsort - ERMONES bietet die perfekte Kombination aus Funktionalität, Komfort und modernem Design.

Auch als isolierte Variante für die ganzjährige Nutzung erhältlich.

HIGHLIGHTS DES MODELLS

Große Fensterflächen - Lichtdurchflutet und einladend

Die rundum angeordneten Fenster sorgen für eine optimale Belichtung des Innenraums und schaffen eine freundliche, offene Atmosphäre.

Ihre Vorteile:

- ✓ Viel natürliches Tageslicht
- ✓ Helles und freundliches Ambiente
- ✓ Freier Blick in den Garten
- ✓ Angenehmes Wohn- und Arbeitsklima
- ✓ Harmonische Verbindung zwischen Innen- und Außenbereich

Ideal für konzentriertes Arbeiten, kreative Tätigkeiten oder entspannte Stunden im Grünen.

Offener Grundriss - Mehr Raumgefühl auf 15 m²

Der offene Wohnraum mit ca. **12,75 m² Nutzfläche** vermittelt trotz kompakter Abmessungen ein großzügiges Raumgefühl.

Perfekt geeignet als:

- Home-Office oder Gartenbüro
- Atelier oder Kreativstudio
- Hobbyraum
- Gartenlounge
- Yogaraum
- Gästezimmer
- Persönlicher Rückzugsort

Die flexible Raumgestaltung lässt Ihnen maximale Freiheit bei der Einrichtung.

Moderner Architekturstil trifft natürliche Materialien

ERMONES kombiniert klare Linien und moderne Fensterflächen mit der natürlichen Schönheit hochwertiger Hölzer.



Blockbohlenhaus.at

BLOCK & GARTEN HÄUSER

Vorteile:

- ✓ Zeitlose Architektur
- ✓ Elegante Holzverschalung
- ✓ Modernes Erscheinungsbild
- ✓ Harmonische Integration in jede Gartenlandschaft
- ✓ Hochwertige Verarbeitung

Das Ergebnis ist ein stilvolles Gartenhaus mit besonderem Charakter.

Optionale Terrasse - Mehr Wohnraum im Freien

Auf Wunsch kann das Modell mit einer stilvollen Terrasse ergänzt werden.

Perfekt für:

- Frühstück im Freien
- Kaffeepausen
- Entspannte Lesestunden
- Yoga und Meditation
- Gemütliche Sommerabende

Die Terrasse erweitert den Wohnbereich und schafft eine fließende Verbindung zur Natur.

Hochwertige Materialien für langlebige Qualität

Gefertigt aus zertifizierter nordischer Kiefer oder Fichte überzeugt ERMONES durch Stabilität, Langlebigkeit und natürliche Schönheit.

Vorteile:

- ✓ Nachhaltiges Naturholz
- ✓ Hohe Stabilität
- ✓ Lange Lebensdauer
- ✓ Natürliche Isolationseigenschaften
- ✓ Robuste Konstruktion

TECHNISCHE DATEN

- Modell: ERMONES
 - Außenmaß: 518 × 318 cm
 - Grundfläche: 15 m²
 - Wohnraum: ca. 12,75 m²
 - Wandstärke: 34 mm
 - Außenverkleidung: 18-20 mm Holzverschalung
 - Mindestwandhöhe: 209,25 cm
 - Firsthöhe: 249,75 cm
 - Dachfläche: 17,7 m²
 - Dachneigung: 16,4°
 - Dachkonstruktion: 18-20 mm Nut- und Federbretter
 - Boden: 18-20 mm Nut- und Federdielen (optional erhältlich)
 - Dachabdeckung: Bitumenbedachung optional erhältlich
 - Baumaterial: Zertifizierte nordische Kiefer oder Fichte
 - Türmaß: 161 × 192 cm
 - Fenster: 2 × 85 × 192 cm, 2 × 161 × 192 cm
-

IHRE VORTEILE AUF EINEN BLICK

- ✓ 15 m² Grundfläche
 - ✓ 12,75 m² Wohnraum
 - ✓ Große Fensterflächen
 - ✓ Modernes Design
 - ✓ Hochwertige Holzverschalung
 - ✓ Offener Grundriss
 - ✓ Zertifiziertes nordisches Holz
 - ✓ Vielseitig nutzbar
 - ✓ Optionale Terrasse
 - ✓ Auch als isolierte Variante erhältlich
-



Blockbohlenhaus.at
BLOCK & GARTEN HÄUSER

GARTENHAUS ERMONES - STILVOLLER FREIRAUM FÜR ARBEIT UND ENTSPANNUNG

Das **Gartenhaus ERMONES** bietet die ideale Kombination aus modernem Design, lichtdurchfluteter Architektur und vielseitigen Nutzungsmöglichkeiten. Ob als Gartenbüro, Atelier, Hobbyraum oder gemütlicher Rückzugsort - dieses hochwertige Gartenhaus schafft einen Ort, an dem Komfort und Natur perfekt miteinander verschmelzen.

TECHNISCHE DATEN

Grundfläche	15 m²
Marke	Blockbohlenhaus.at
Raumanzahl	1
Haus Typ	Modern
Dachform	Satteldach
Holzbehandlung	Unbehandelt
Tiefe	318 cm
Verglasung	Doppelverglasung
Wandstärke	34 mm + Wandverschalung
Terrasse	optional
Breite	518 cm
Boden	19 - 20 mm Bodenbretter mit Nut-und-Feder-Verbindungen, Grundrahmen und Querstreben (Als Zubehör erhältlich)
Dachaufbau	18-20 mm Dachbretter
Herstellergarantie	5 Jahre
Holzart Fenster/Türen	Kiefer
Spiegelverkehrter Aufbau	Ja
Bauweise	34 mm + Holzverschalung
Wandaufbau	34 mm Blockbohlen; 100 mm Holzrahmen; 25 mm Holzlatte (vertikal); 25 mm Holzlatte (horizontal); 18 - 20 mm Holzverschalung

Außenmaß	518 x 318 cm
Außenverkleidung	Naturholz-Verkleidung
Dachfläche	17.7 m²
Dachwinkel	16,4°
Dachüberstand	0,0 cm
Fenstermaße:	2* 161 x 192 cm, 2* 85 x 192 cm
Türmaße	1 * 161 cm x 192 cm (Eingang)
Seitenhöhe der Wände	209,25 cm
Firsthöhe	249,75 cm
Wohnfläche	12,75 m²
Fläche	5x3
Grundform	Rechteckig
Dämmung	Keine
Schlafboden	Nein

