

## **GARTENHAUS ERMONES (34MM + HOLZVERSCHALUNG), 5X4M, 20M<sup>2</sup> ISOLIERT**



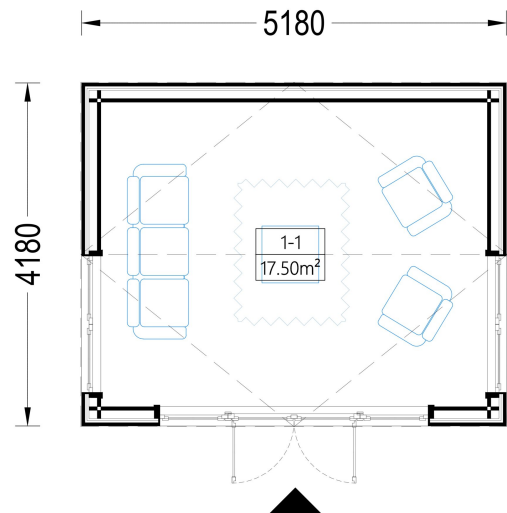
**€ 8790,00**

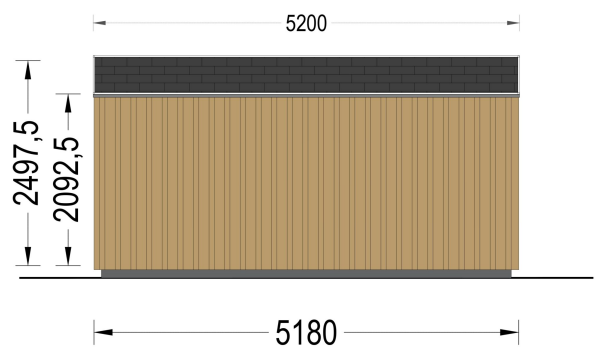
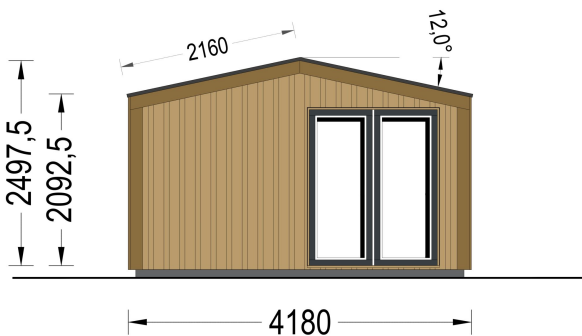
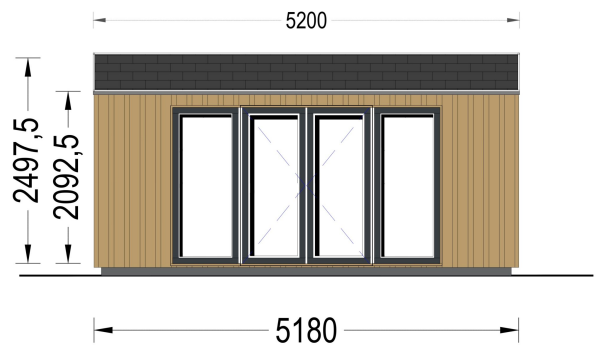
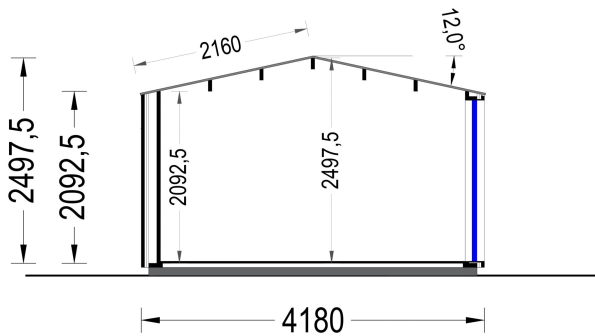
Das Gartenhaus **ERMONES** 5x4 vereint moderne Eleganz mit zeitloser Holzarchitektur.

**Kategorien:** [Isolierte Gartenhäuser](#)



## GALERIEBILDER





## BESCHREIBUNG

### GARTENHAUS ERMONES (34 MM + HOLZVERSCHALUNG), 5×4 M - 20 M<sup>2</sup>, ISOLIERT

Das isolierte Gartenhaus **ERMONES** vereint modernes Design, hochwertige Materialien und ein komfortables Raumgefühl. Mit 20 m<sup>2</sup> bietet es vielseitige Nutzungsmöglichkeiten - ideal als Gartenbüro, Hobbyraum, Atelier oder entspannter Rückzugsort im Grünen.

### WÄRMEDÄMMUNG - FÜR NUTZUNG ZU JEDER JAHRESZEIT

Die isolierte Version sorgt für ein angenehmes Raumklima - ob im Sommer oder Winter. Verwendet werden:

- **50 mm starkes Dämmmaterial** in Dach, Boden und zwischen den Doppelwänden

- Verbesserte Energieeffizienz & Wärmehaltung
- Behagliches Wohngefühl das ganze Jahr über

Damit eignet sich ERMONES perfekt für längere Aufenthalte und ganzjährige Nutzung.

## **HIGHLIGHTS DES MODELLS GROSSE FENSTERFLÄCHEN - LICHTDURCHFLUTET & EINLADEND**

Rundum angeordnete, großzügige Fenster lassen viel Tageslicht herein und schaffen eine warme, freundliche Atmosphäre – ideal zum Arbeiten, Entspannen oder kreativen Gestalten.

### **Offener, großzügiger Grundriss**

Der offene Schnitt vermittelt ein Gefühl von Weite und bietet außergewöhnlichen Komfort. Die flexible Raumgestaltung ermöglicht vielseitige Nutzungsmöglichkeiten.

### **Modernes Design in hochwertigem Holzbau**

ERMONES kombiniert modernen Minimalismus mit traditionellen Holzelementen. Die vertikale Holzverschalung sorgt für einen eleganten, zeitlosen Look, der sich harmonisch in jede Gartenumgebung einfügt.

### **Erweiterbar mit Terrasse (optional)**

Eine stilvolle Außenterrasse kann ergänzt werden – perfekt für entspannte Stunden im Freien und ein harmonisches Zusammenspiel von Innen- und Außenbereich.

## **TECHNISCHE DATEN**

<b>Marke</b>	<a href="#">Premium Gartenhaus</a>
<b>Fußboden</b>	<a href="#">20 mm Nut- und Federbretter + 50 mm Isolierung (als Zubehör erhältlich)</a>
<b>Raumanzahl</b>	<a href="#">1</a>
<b>Haus Typ</b>	<a href="#">Modern</a>
<b>Grundfläche</b>	<a href="#">20 m<sup>2</sup></a>
<b>Dachform</b>	<a href="#">Satteldach</a>
<b>Tiefe</b>	<a href="#">418 cm</a>
<b>Holzbehandlung</b>	<a href="#">Unbehandelt</a>

<b>Verglasung</b>	<a href="#">Doppelverglasung</a>
<b>Wandstärke</b>	<a href="#">34 mm + Wandverschalung</a>
<b>Terrasse</b>	<a href="#">optional</a>
<b>Breite</b>	<a href="#">518 cm</a>
<b>Dachaufbau</b>	<a href="#">20 mm Nut- und Federbretter + 50 mm Isolierung</a>
<b>Herstellergarantie</b>	<a href="#">5 Jahre</a>
<b>Holzart Fenster/Türen</b>	<a href="#">Kiefer</a>
<b>Spiegelverkehrter Aufbau</b>	<a href="#">Ja</a>
<b>Bauweise</b>	<a href="#">34 mm+Isolierung + Holzverschalung</a>
<b>Wandaufbau</b>	<a href="#">34 mm + 50 mm Isolierung + 18-20 mm Holzverschalung</a>
<b>Außenverkleidung</b>	<a href="#">Naturholz-Verkleidung</a>
<b>Außenmaß</b>	<a href="#">518 x 418 cm</a>
<b>Türmaße</b>	<a href="#">1* 161 x 192 cm</a>
<b>Fenstermaße:</b>	<a href="#">2* 161 x 192 cm, 2* 85 x 192 cm</a>
<b>Firsthöhe</b>	<a href="#">249.75 cm</a>
<b>Seitenhöhe der Wände</b>	<a href="#">209.25 cm</a>
<b>Dachfläche</b>	<a href="#">22,5 m<sup>2</sup></a>
<b>Fläche</b>	<a href="#">5x4</a>
<b>Wohnfläche</b>	<a href="#">17,5 m<sup>2</sup></a>
<b>Dachwinkel</b>	<a href="#">12°</a>
<b>Dachüberstand</b>	<a href="#">0,0 cm</a>
<b>Dämmung</b>	<a href="#">Isoliert</a>
<b>Grundform</b>	<a href="#">Rechteckig</a>



**Blockbohlenhaus.at**

BLOCK & GARTENHÄUSER