

## GARTENHAUS LEONIE 28M<sup>2</sup> 7X4M



**€ 7927,74 - € 9858,00**

Gartenhaus LEONIE mit 28 m<sup>2</sup> Fläche, voll verglasten Flügeltüren, integriertem Schuppen und großen Fenstern. Erhältlich in 44 mm oder 66 mm Wandstärke.

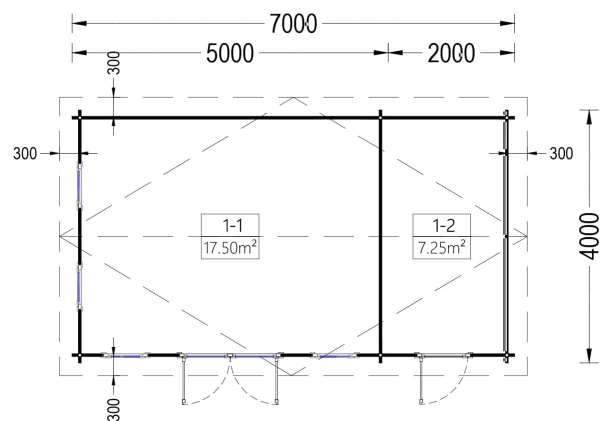
Kategorien: [Gartenhäuser](#)



## VARIATIONEN

Artikelnummer	Produktvariante auswählen	Preis
PM338-44	44 mm	€ 7927,74
PM338-66	66 mm	€ 9858,00

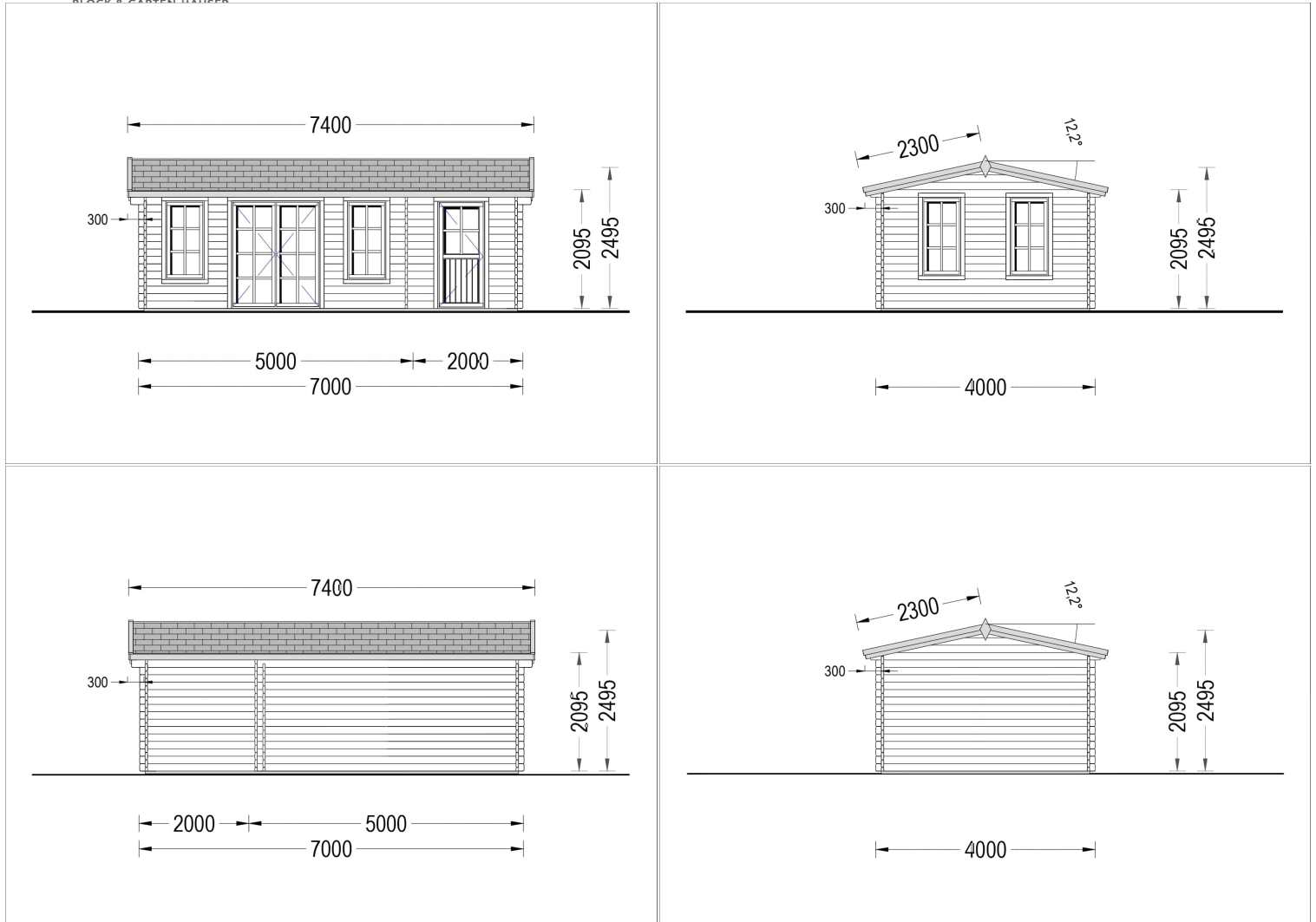
## GALERIEBILDER





Blockbohlenhaus.at

BLOCK- & GARTENHÄUSER



## BESCHREIBUNG

### GARTENHAUS LEONIE (44-66 MM) - 28 M<sup>2</sup>

**Großzügig · Lichtdurchflutet · Praktisch · Zeitlos elegant**

Das **Gartenhaus LEONIE** vereint großzügigen Wohnraum, funktionale Details und klassische Holzarchitektur in einem harmonischen Gesamtkonzept. Mit einer Fläche von **28 m<sup>2</sup>**, hochwertigen Materialien und einem integrierten Geräteschuppen bietet dieses Modell vielseitige Nutzungsmöglichkeiten - vom stilvollen Gartenhaus über das Homeoffice bis hin zum Hobby- oder Freizeitraum.

Die Kombination aus massiven Blockbohlen, großen Glasflächen und einem praktischen Stauraumbereich macht LEONIE zu einem echten Allrounder für anspruchsvolle Gartenbesitzer.

Erhältlich in **44 mm oder 66 mm Wandstärke**.

## HIGHLIGHTS DES MODELLS

### **VOLL VERGLASTE FLÜGELTÜREN - VIEL LICHT UND OFFENE ATMOSPHÄRE**

Die großzügigen, vollständig verglasten Flügeltüren schaffen einen fließenden Übergang zwischen Haus und Garten.

Ihre Vorteile:

- ✓ Maximales Tageslicht
- ✓ Offenes Raumgefühl
- ✓ Direkter Zugang zum Garten
- ✓ Moderne und elegante Optik
- ✓ Harmonische Verbindung von Innen- und Außenbereich

Perfekt für entspannte Stunden mit Blick ins Grüne.

---

### **INTEGRIERTER SCHUPPEN MIT SEPARATEM EINGANG**

Ein besonderes Highlight des Gartenhauses LEONIE ist der praktische Geräteschuppen mit eigenem Zugang.

Ideal für die Aufbewahrung von:

- Gartengeräten
- Werkzeugen
- Fahrrädern
- Gartenmöbeln
- Sport- und Freizeitartikeln
- Saisonalen Utensilien

So bleibt der Wohnbereich aufgeräumt und jederzeit flexibel nutzbar.

---

### **GROSSE FENSTER FÜR HELLE RÄUME**

Mehrere großzügige Fensterflächen sorgen für eine freundliche und einladende Atmosphäre.



**Blockbohlenhaus.at**

BLOCK & GARTEN HÄUSER

Vorteile:

- ✓ Viel natürliches Tageslicht
- ✓ Angenehmes Raumklima
- ✓ Helle Arbeits- und Aufenthaltsbereiche
- ✓ Schöne Ausblicke in den Garten
- ✓ Weniger Bedarf an künstlicher Beleuchtung

Der Innenraum wirkt dadurch besonders offen und großzügig.

---

## **REIZVOLLER DACHÜBERSTAND**

Der markante Dachüberstand unterstreicht die klassische Architektur des Hauses und bietet zusätzlichen Nutzen.

Ihre Vorteile:

- ✓ Attraktive Optik
- ✓ Schutz der Fassade vor Witterung
- ✓ Kleiner geschützter Außenbereich
- ✓ Angenehmer Schatten an sonnigen Tagen

Ein stilvolles Detail mit praktischem Mehrwert.

---

## **VIELSEITIGE NUTZUNGSMÖGLICHKEITEN**

Mit seinen 28 m<sup>2</sup> bietet LEONIE ausreichend Platz für zahlreiche Einsatzbereiche.

Ideal als:

- Gartenhaus
- Gartenbüro
- Hobbyraum
- Atelier
- Werkstatt
- Freizeitraum
- Gästehaus

Dank des durchdachten Grundrisses lässt sich der Innenraum individuell gestalten.

---

## **HOCHWERTIGES NADELHOLZ - NATÜRLICH UND LANGLEBIG**

Das Gartenhaus LEONIE wird aus sorgfältig ausgewähltem, langsam gewachsenem Nadelholz gefertigt.

Ihre Vorteile:

- ✓ Nachhaltiger Rohstoff
- ✓ Natürliches Wohnklima
- ✓ Hohe Stabilität
- ✓ Lange Lebensdauer
- ✓ Behagliche Atmosphäre

Das natürliche Holz sorgt für ein angenehmes Raumgefühl und fügt sich harmonisch in jede Gartenlandschaft ein.

---

## **ERHÄLTlich IN ZWEI WANDSTÄRKEN**

### **44 MM WANDSTÄRKE**

Ideal für:

- ✓ Saisonale Nutzung
  - ✓ Hobbyräume
  - ✓ Gartenbüros
  - ✓ Freizeit- und Aufenthaltsräume
- 

### **66 MM WANDSTÄRKE**

Ideal für:

- ✓ Längere Aufenthalte



**Blockbohlenhaus.at**

BLOCK & GARTEN HÄUSER

✓ Höhere Stabilität

✓ Verbesserte Wärmedämmung

✓ Mehr Wohnkomfort

---

## **HOCHWERTIGE FENSTER- UND TÜRSYSTEME**

Standardmäßig ausgestattet mit:

✓ Voll verglasten Flügeltüren

✓ Großzügigen Fenstern

✓ Qualitätsbeschlägen

✓ Solider Verarbeitung

Optional erhältlich:

- Dreifach verglaste Fenster
  - Premium Holz-Alu-Fenster
  - Zusätzliche Sicherheitsausstattung
- 

## **IHRE VORTEILE AUF EINEN BLICK**

✓ 28 m<sup>2</sup> Nutzfläche

✓ Erhältlich in 44 mm oder 66 mm Wandstärke

✓ Voll verglaste Flügeltüren

✓ Große Fensterflächen

✓ Integrierter Schuppen mit separatem Eingang

✓ Markanter Dachüberstand

✓ Lichtdurchfluteter Innenraum

✓ Hochwertiges Nadelholz

✓ Nachhaltige Bauweise

✓ Vielseitig nutzbar

Kontaktieren Sie uns +43 660 6742719.-Fr. 8-18 Uhr

[office@blockbohlenhaus.at](mailto:office@blockbohlenhaus.at)



Blockbohlenhaus.at  
BLOCK & GARTEN HÄUSER

✓ Klassisches und zeitloses Design

## GARTENHAUS LEONIE - VIEL PLATZ FÜR IHRE IDEEN

Das **Gartenhaus LEONIE** verbindet großzügigen Raum, hochwertige Materialien und praktische Funktionalität zu einem Gartenhaus mit besonderem Charakter. Ob als gemütlicher Rückzugsort, kreativer Arbeitsraum oder praktische Kombination aus Aufenthalts- und Stauraum – LEONIE bietet die perfekte Grundlage für Ihre individuellen Wohn- und Gartenträume.

## TECHNISCHE DATEN

<b>Marke</b>	<a href="https://www.blockbohlenhaus.at">Blockbohlenhaus.at</a>
<b>Grundfläche</b>	<a href="#">27,7 m<sup>2</sup></a>
<b>Dachform</b>	<a href="#">Satteldach</a>
<b>Tiefe</b>	<a href="#">400 cm</a>
<b>Wandstärke</b>	<a href="#">44 mm, 66 mm</a>
<b>Holzbehandlung</b>	<a href="#">Unbehandelt</a>
<b>Raumanzahl</b>	<a href="#">2</a>
<b>Verglasung</b>	<a href="#">Doppelverglasung</a>
<b>Haus Typ</b>	<a href="#">Klassisch</a>
<b>Breite</b>	<a href="#">700 cm</a>
<b>Terrasse</b>	<a href="#">ohne Terrasse</a>
<b>Außenmaß</b>	<a href="#">700 x 400 cm</a>
<b>Bauweise</b>	<a href="#">Blockbohlen</a>
<b>Dachfläche</b>	<a href="#">34 m<sup>2</sup></a>
<b>Fenstermaße:</b>	<a href="#">4* 70 cm x 144 cm (Lichtes Maß 57 cm x 131 cm)</a>
<b>Türmaße</b>	<a href="#">Außen: 1* 161 cm x 192 cm (Lichtes Maß 148 cm x 185,5 cm), 1* 85 cm x 192 cm (Lichtes Maß 72 cm x 185,5 cm)</a>
<b>Firsthöhe</b>	<a href="#">250 cm</a>
<b>Seitenhöhe der Wände</b>	<a href="#">209 cm</a>
<b>Spiegelverkehrter Aufbau</b>	<a href="#">Ja</a>

<b>Holzart Fenster/Türen</b>	<a href="#">Kiefer</a>
<b>Dachaufbau</b>	<a href="#">18-20 mm Dachbretter</a>
<b>Herstellergarantie</b>	<a href="#">5 Jahre</a>
<b>Boden</b>	<a href="#">19 - 20 mm Bodenbretter mit Nut-und-Feder-Verbindungen, Grundrahmen und Querstreben (Als Zubehör erhältlich)</a>
<b>Dachüberstand</b>	<a href="#">30cm</a>
<b>Dachwinkel</b>	<a href="#">12,2°</a>
<b>Grundform</b>	<a href="#">Rechteckig</a>
<b>Fläche</b>	<a href="#">7x4</a>
<b>Dämmung</b>	<a href="#">Keine</a>
<b>Schlafboden</b>	<a href="#">Nein</a>
<b>Wohnfläche</b>	<a href="#">24,75 m<sup>2</sup></a>
<b>Produktvariante auswählen</b>	<a href="#">44 mm, 66 mm</a>

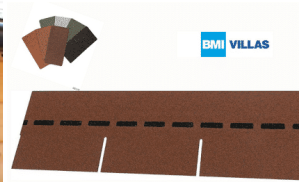
## PASSENDES ZUBEHÖR



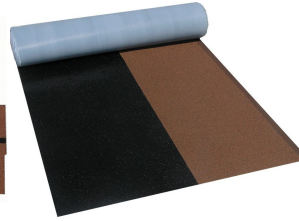
**Sickerschacht mit  
Zufluss/Abfluss Ø  
110 mm**



**PVC Dachrinnen für  
Satteldach bis 8,75  
m**



**Villas PM-Schindel  
Rechteck 24 m<sup>2</sup>**



**Villas DichtDach  
Contur**



**Dachrinnenset Zink  
für Satteldach bis  
6,8 m**