

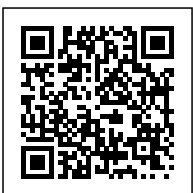
GARTENHAUS MARIA (44 MM) 30 M²



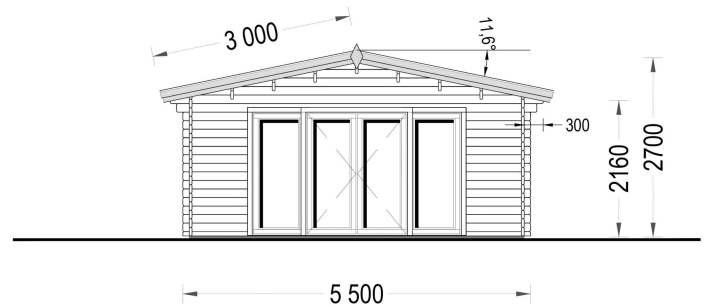
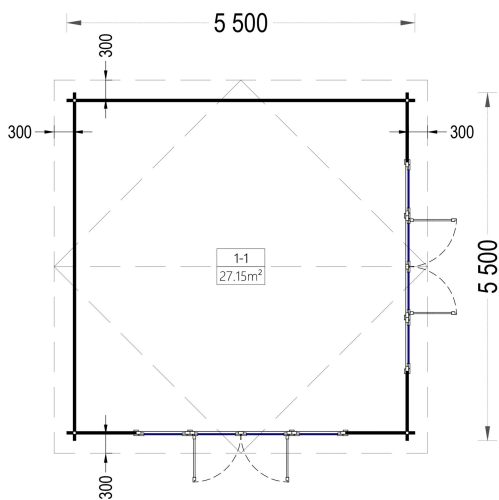
€ 8109,00

Gartenhaus MARIA mit 30 m² Fläche, großen Fensterfronten, doppelt verglasten Fenstern und modernem Design. Auch als isolierte Variante erhältlich.

Kategorien: [Gartenhäuser](#)



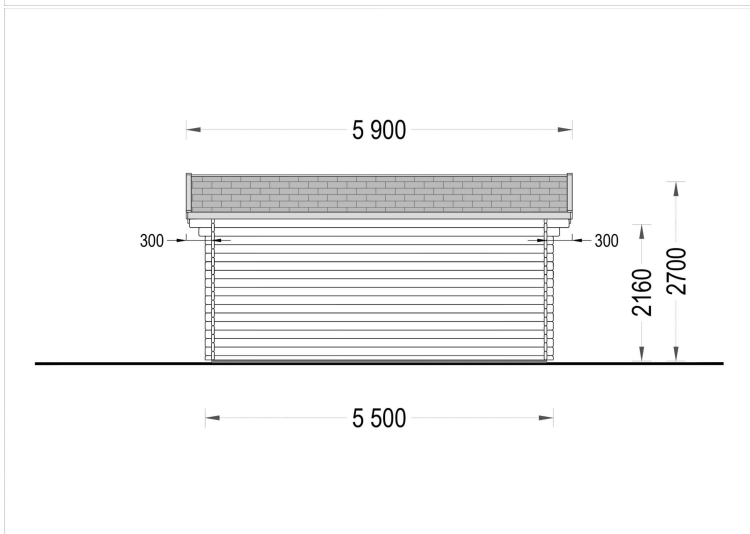
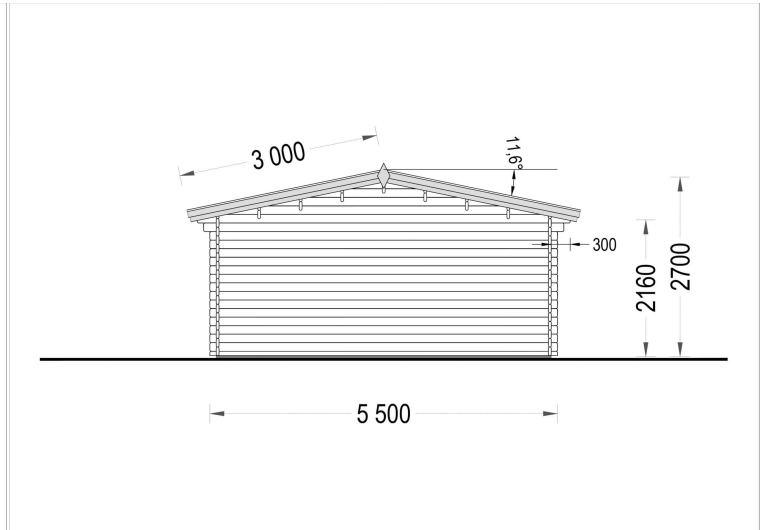
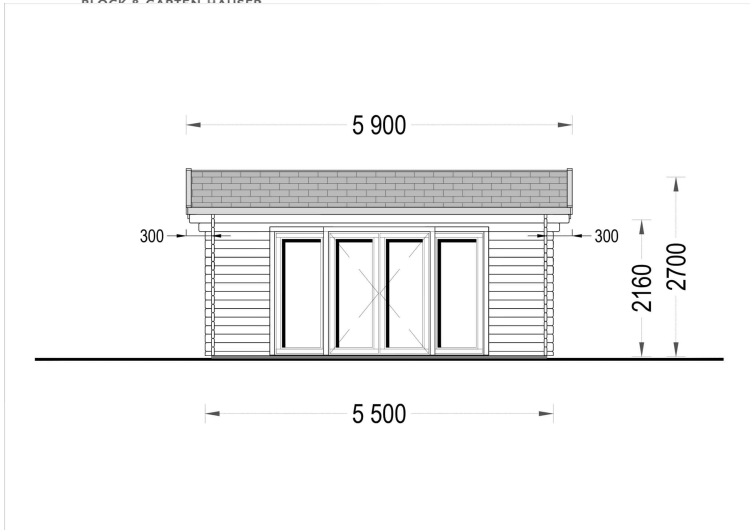
GALERIEBILDER





Blockbohlenhaus.at

BLOCK & GARTENHÄUSER



BESCHREIBUNG

GARTENHAUS MARIA (44 MM) - 30 M²

Modern · Lichtdurchflutet · Stilvoll · Vielseitig nutzbar

Das **Gartenhaus MARIA** vereint moderne Architektur, großzügige Glasflächen und hochwertige Materialien zu einem stilvollen Rückzugsort im Grünen. Mit einer Fläche von **30 m²**, klaren Linien und einem außergewöhnlich hellen Innenraum bietet dieses Modell zahlreiche Nutzungsmöglichkeiten - vom Gartenbüro über das Atelier bis hin zur gemütlichen Freizeitloung.

Die Kombination aus natürlichem Holz, großen Fensterfronten und funktionalem Design macht MARIA zu einem echten Highlight für jeden Garten.

Auch als isolierte Variante erhältlich - ideal für die ganzjährige Nutzung.

HIGHLIGHTS DES MODELLS

GROSSE FENSTERFRONTEN - LICHTDURCHFLUTETER INNENRAUM

Die großzügigen, doppelt verglasten Fenster und Türen erstrecken sich nahezu über die gesamte Wandhöhe und schaffen eine helle, offene Atmosphäre.

Ihre Vorteile:

- ✓ Maximales Tageslicht
- ✓ Freundliches Wohngefühl
- ✓ Offenes Raumkonzept
- ✓ Direkter Blick in den Garten
- ✓ Moderne Architektur mit viel Glas

Der Innenraum wirkt dadurch besonders großzügig und einladend.

ELEGANTER DACHÜBERSTAND

Der klassische Dachüberstand ergänzt die moderne Architektur auf harmonische Weise und schafft zusätzlichen Komfort im Außenbereich.

Ideal für:

- ✓ Sonnenliegen
- ✓ Lounge-Möbel
- ✓ Gartenbänke
- ✓ Entspannte Lesestunden im Freien

Gleichzeitig schützt er die Fassade vor direkter Witterung.

OPTIONALE TERRASSE

Auf Wunsch kann das Gartenhaus MARIA mit einer Terrasse erweitert werden.

Vorteile:



Blockbohlenhaus.at

BLOCK & GARTEN HÄUSER

✓ Zusätzlicher Wohnraum im Freien

✓ Harmonische Verbindung von Innen- und Außenbereich

✓ Perfekt für Gartenmöbel und Lounge-Bereiche

✓ Idealer Ort für Frühstück oder Abendessen im Freien

Die Terrasse macht MARIA zu einer echten Wohlfühloase im Garten.

MODERNE ARCHITEKTUR MIT KLAREN LINIEN

Das zeitlose Design überzeugt durch seine schlichte Eleganz und moderne Formensprache.

Merkmale:

✓ Klare Linienführung

✓ Große Glasflächen

✓ Harmonische Proportionen

✓ Stilvolle Optik

✓ Zeitloses Erscheinungsbild

Ein Gartenhaus, das sich perfekt in moderne und klassische Gartenanlagen integriert.

VIELSEITIGE NUTZUNGSMÖGLICHKEITEN

Mit seinen 30 m² bietet MARIA zahlreiche Einsatzmöglichkeiten.

Ideal als:

- Gartenbüro
- Homeoffice
- Atelier
- Hobbyraum
- Fitnessraum
- Gästehaus
- Gartenlounge
- Kreativraum
- Rückzugsort zum Entspannen



Blockbohlenhaus.at

BLOCK & GARTEN HÄUSER

Der offene Grundriss ermöglicht eine individuelle Gestaltung ganz nach Ihren Bedürfnissen.

HOCHWERTIGES NADELHOLZ - NATÜRLICH UND NACHHALTIG

Das Gartenhaus MARIA wird aus sorgfältig ausgewähltem, hochwertigem Nadelholz gefertigt.

Ihre Vorteile:

- ✓ Nachhaltiger Baustoff
- ✓ Natürliche Wärmedämmung
- ✓ Gesundes Raumklima
- ✓ Hohe Stabilität
- ✓ Lange Lebensdauer
- ✓ Angenehme Wohnatmosphäre

Die natürliche Holzstruktur verleiht dem Haus Wärme und Charakter.

DOPPELT VERGLASTE FENSTER UND TÜREN

Die hochwertigen Glasflächen bieten nicht nur eine moderne Optik, sondern auch praktische Vorteile.

Vorteile:

- ✓ Verbesserte Wärmedämmung
 - ✓ Guter Schallschutz
 - ✓ Hohe Energieeffizienz
 - ✓ Viel Tageslicht
 - ✓ Moderne Erscheinung
-

ISOLIERTE VERSION ERHÄLTlich

Für alle, die ihr Gartenhaus ganzjährig nutzen möchten, ist MARIA auch als isolierte Variante erhältlich.



Blockbohlenhaus.at

BLOCK & GARTEN HÄUSER

Vorteile der Isolier-Version:

- ✓ Angenehme Temperaturen im Sommer und Winter
 - ✓ Höherer Wohnkomfort
 - ✓ Verbesserte Energieeffizienz
 - ✓ Ideal für Homeoffice und längere Aufenthalte
 - ✓ Ganzjährige Nutzung möglich
-

IHRE VORTEILE AUF EINEN BLICK

- ✓ 30 m² Nutzfläche
 - ✓ 44 mm Wandstärke
 - ✓ Große Fensterfronten
 - ✓ Doppelt verglaste Fenster und Türen
 - ✓ Lichtdurchfluteter Innenraum
 - ✓ Eleganter Dachüberstand
 - ✓ Optionale Terrasse erhältlich
 - ✓ Hochwertiges Nadelholz
 - ✓ Modernes Design
 - ✓ Nachhaltige Bauweise
 - ✓ Vielseitig nutzbar
 - ✓ Auch als isolierte Variante verfügbar
-

GARTENHAUS MARIA - MODERNES WOHNEN IM GRÜNEN

Das **Gartenhaus MARIA** verbindet moderne Architektur, hochwertige Materialien und ein außergewöhnlich helles Raumgefühl zu einem vielseitigen Gartenhaus mit besonderem Charakter. Ob als stilvolles Homeoffice, kreativer Arbeitsraum oder gemütlicher Rückzugsort – MARIA schafft einen Ort, an dem Komfort, Natur und Design perfekt miteinander harmonieren.

TECHNISCHE DATEN

Marke	Blockbohlenhaus.at
Raumanzahl	1
Grundfläche	30 m²
Dachform	Satteldach
Wandstärke	44 mm
Holzbehandlung	Unbehandelt
Tiefe	550 cm
Verglasung	Doppelverglasung
Breite	550 cm
Haus Typ	Klassisch
Terrasse	ohne Terrasse
Außenmaß	550 x 550 cm
Bauweise	Blockbohlen
Dachaufbau	18-20 mm Dachbretter
Dachfläche	35.5m²
Fenstermaße:	4* 85 cm x 192 cm (Lichtes Maß 72 cm x 179 cm) (festverglast, nicht öffnend)
Türmaße	Außen: 2* 161 cm x 192 cm (Lichtes Maß 148 cm x 185,5 cm)
Firsthöhe	270 cm
Seitenhöhe der Wände	216 cm
Herstellergarantie	5 Jahre
Spiegelverkehrter Aufbau	nicht möglich
Holzart Fenster/Türen	Kiefer
Boden	19 - 20 mm Bodenbretter mit Nut-und-Feder-Verbindungen, Grundrahmen und Querstreben (Als Zubehör erhältlich)
Dachwinkel	11,6°
Dämmung	Keine
Dachüberstand	30cm

Fläche

[5x5](#)

Grundform

[Quadratisch](#)

Schlafboden

[Nein](#)

Schneelast

[Zone 2](#)

Wohnfläche

[27,15 m²](#)

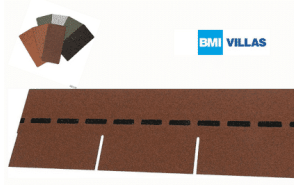
PASSENDES ZUBEHÖR



[Sickerschacht mit Zufluss/Abfluss Ø 110 mm](#)



[Villasub E-KV-15 SK Schalungsbahn 40 m²](#)



[Villas PM-Schindel Rechteck 42 m²](#)



[PVC Dachrinnen für Satteldach bis 8,75 m](#)



[Dachrinnenset Zink für Satteldach bis 6,8 m](#)