

## GARTENHAUS AUS HOLZ OLIVER (44MM), 4X3M, 12M<sup>2</sup>



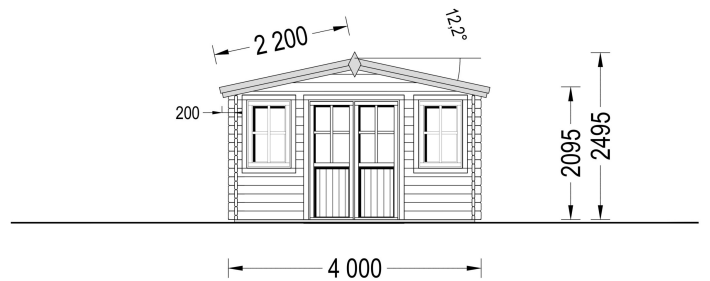
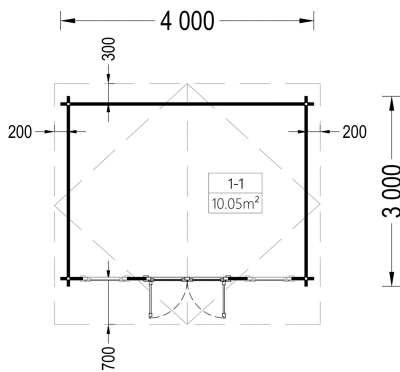
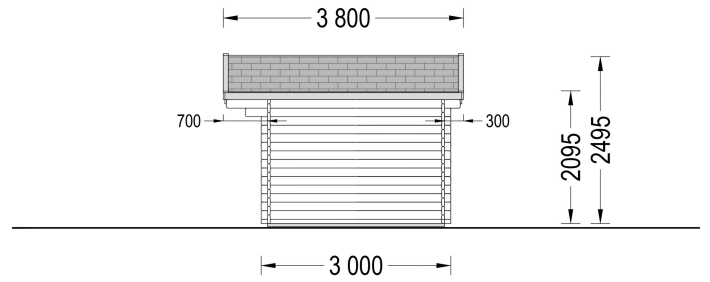
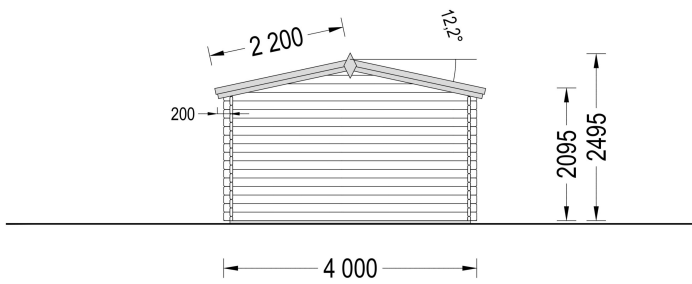
**€ 3943,20**

Das Gartenhaus OLIVER (44 mm) mit einer Grundfläche von 12 m<sup>2</sup> und doppelt verglasten Fenstern bietet eine attraktive und funktionale Lösung.

Kategorien: [Gartenhäuser](#)



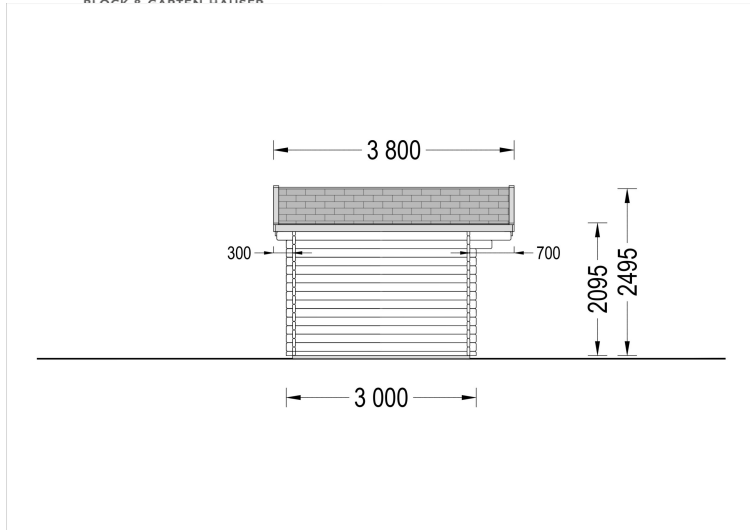
## GALERIEBILDER





Blockbohlenhaus.at

BLOCKBOHLENHÄUSER



## BESCHREIBUNG

### GARTENHAUS OLIVER (44 MM) - 12 M<sup>2</sup> MIT DOPPELT VERGLASTEN FENSTERN

**Kompakt · Vielseitig · Stilvoll**

Das **Gartenhaus OLIVER** vereint hochwertige Holzbauweise, moderne Funktionalität und zeitloses Design auf kompakter Fläche. Mit **12 m<sup>2</sup> Grundfläche**, einer robusten **44 mm Blockbohlenkonstruktion** und hochwertigen **doppelt verglasten Fenstern** bietet dieses Modell vielfältige Nutzungsmöglichkeiten für Garten, Freizeit und Arbeit.

Ob als Homeoffice, Hobbyraum, Gästezimmer oder persönlicher Rückzugsort – das Gartenhaus OLIVER schafft einen komfortablen Raum mit natürlicher Wohnatmosphäre und hoher Alltagstauglichkeit.

### DOPPELT VERGLASTE FENSTER FÜR MEHR KOMFORT

Ein besonderes Merkmal des Gartenhauses OLIVER sind die hochwertigen doppelt verglasten Fenster. Sie sorgen für helle Innenräume und verbessern gleichzeitig die Wärmedämmung sowie den Schallschutz.

#### **Vorteile der Doppelverglasung:**

- ✓ Mehr Tageslicht im Innenraum
- ✓ Verbesserte Wärmedämmung
- ✓ Reduzierter Energieverlust
- ✓ Besserer Schallschutz
- ✓ Angenehmes Raumklima



**Blockbohlenhaus.at**

BLOCK & GARTEN HÄUSER

Die großzügigen Fensterflächen schaffen eine freundliche und einladende Atmosphäre.

## **KOMPAKTE 12 M<sup>2</sup> MIT VIELSEITIGEN NUTZUNGSMÖGLICHKEITEN**

Mit einer Grundfläche von 12 m<sup>2</sup> bietet das Gartenhaus ausreichend Platz für zahlreiche Einsatzbereiche.

Ideal geeignet als:

- Homeoffice oder Gartenbüro
- Gästezimmer
- Hobbyraum
- Atelier
- Rückzugsort zum Entspannen
- Freizeitraum
- Praktischer Zusatzraum im Garten

Die kompakte Größe ermöglicht eine flexible Platzierung auf unterschiedlich großen Grundstücken.

## **HOCHWERTIGE 44 MM HOLZBAUWEISE**

Die massive 44 mm starke Blockbohlenkonstruktion sorgt für Stabilität, Langlebigkeit und ein angenehmes Raumklima. Das natürliche Holz schafft eine warme Atmosphäre und verleiht dem Gartenhaus seinen charakteristischen Charme.

Die hochwertige Verarbeitung garantiert eine lange Lebensdauer und dauerhaft hohe Qualität.

## **STILVOLLES DESIGN FÜR JEDEN GARTEN**

Das Gartenhaus OLIVER überzeugt durch seine harmonischen Proportionen und seine zeitlose Optik. Die natürliche Holzfassade fügt sich perfekt in jede Gartenlandschaft ein und sorgt für ein attraktives Erscheinungsbild.

Modern, funktional und gleichzeitig gemütlich – ein Gartenhaus, das sowohl optisch als auch praktisch überzeugt.

## **NATÜRLICHE WOHNATMOSPHERE**

Holz als natürlicher Baustoff reguliert die Luftfeuchtigkeit auf natürliche Weise und schafft ein angenehmes Raumklima. Dadurch entsteht eine wohnliche Umgebung, in der man sich sofort wohlfühlt.

Die Kombination aus Holz, Tageslicht und hochwertiger Verarbeitung macht OLIVER zu einem idealen Ort für Arbeit, Freizeit oder Entspannung.



Blockbohlenhaus.at

BLOCK & GARTEN HÄUSER

## IHRE VORTEILE AUF EINEN BLICK

- ✓ 12 m<sup>2</sup> Grundfläche
- ✓ Massive 44 mm Blockbohlenkonstruktion
- ✓ Doppelt verglaste Fenster
- ✓ Helle und freundliche Räume
- ✓ Verbesserte Wärmedämmung und Schalldämmung
- ✓ Vielseitig nutzbar als Büro, Gästezimmer oder Hobbyraum
- ✓ Natürliches und gesundes Raumklima
- ✓ Zeitloses und stilvolles Design
- ✓ Hochwertige Verarbeitung
- ✓ Langlebige Premium-Qualität

Mit dem **Gartenhaus OLIVER** schaffen Sie einen vielseitigen und komfortablen Raum im Garten, der hochwertige Holzqualität, modernes Wohnen und zeitlose Ästhetik perfekt miteinander verbindet.

## TECHNISCHE DATEN

<b>Außenmaß</b>	<a href="#">400 x 300 cm</a>
<b>Breite</b>	<a href="#">400 cm</a>
<b>Tiefe</b>	<a href="#">300 cm</a>
<b>Dachfläche</b>	<a href="#">17 m<sup>2</sup></a>
<b>Marke</b>	<a href="#">Premium Gartenhaus</a>
<b>Dachform</b>	<a href="#">Satteldach</a>
<b>Fenstermaße:</b>	<a href="#">2* 70 cm x 105 cm</a>
<b>Firsthöhe</b>	<a href="#">249.5 cm</a>
<b>Fußboden</b>	<a href="#">19 - 20 mm Bodenbretter mit Nut-und-Feder-Verbindungen, Grundrahmen und Querstreben (als Zubehör erhältlich)</a>
<b>Grundfläche</b>	<a href="#">12 m<sup>2</sup></a>
<b>Haus Typ</b>	<a href="#">Klassisch</a>
<b>Holzbehandlung</b>	<a href="#">Unbehandelt</a>
<b>Innenmaß</b>	<a href="#">380 x 280 cm</a>
<b>Raumanzahl</b>	<a href="#">1</a>
<b>Türmaße</b>	<a href="#">1* 130 cm x 192 cm</a>

<b>Verglasung</b>	<a href="#">Doppelverglasung</a>
<b>Wandstärke</b>	<a href="#">34 mm, 44 mm</a>
<b>Terrasse</b>	<a href="#">ohne Terrasse</a>
<b>Bauweise</b>	<a href="#">Blockbohlen</a>
<b>Dachaufbau</b>	<a href="#">18-20 mm Dachbretter</a>
<b>Dachwinkel</b>	<a href="#">12,2°</a>
<b>Grundform</b>	<a href="#">Rechteckig</a>
<b>Herstellergarantie</b>	<a href="#">5 Jahre</a>
<b>Seitenhöhe der Wände</b>	<a href="#">209,5 cm</a>
<b>Holzart Fenster/Türen</b>	<a href="#">Kiefer</a>
<b>Spiegelverkehrter Aufbau</b>	<a href="#">Ja</a>
<b>Dachüberstand</b>	<a href="#">70 cm</a>
<b>Fläche</b>	<a href="#">4x3</a>

## PASSENDES ZUBEHÖR



**Sickerschacht mit  
Zufluss/Abfluss Ø  
110 mm**



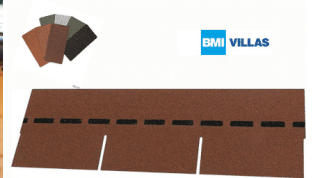
**Anbau  
Werkzeugschuppen  
- 161 x 273 cm**



**Villasub E-KV-15 SK  
Schalungsbahn 20  
m<sup>2</sup>**



**PVC Dachrinnen für  
Satteldach bis 4,5 m**



**Villas PM-Schindel  
Rechteck 21 m<sup>2</sup>**



**Dachrinnenset Zink  
für Satteldach bis  
5,1 m**