

## **GARTENHAUS OHIO (34 MM), 4X4 M, 16 M<sup>2</sup>**



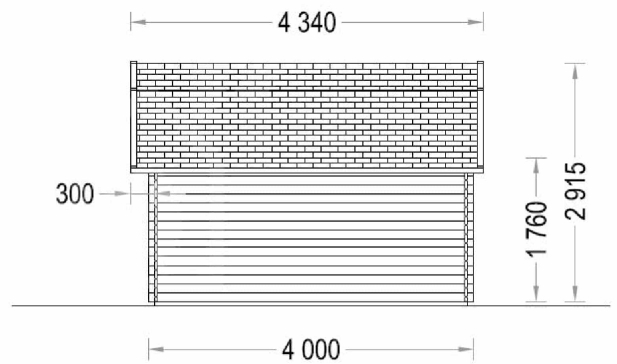
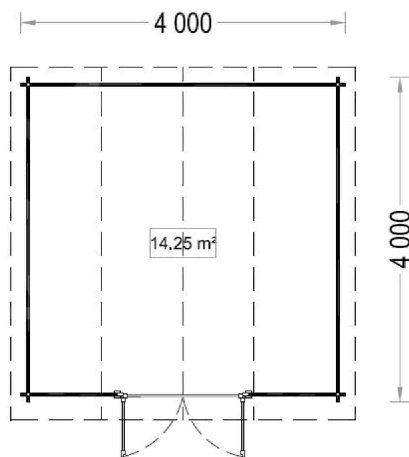
**€ 4577,93**

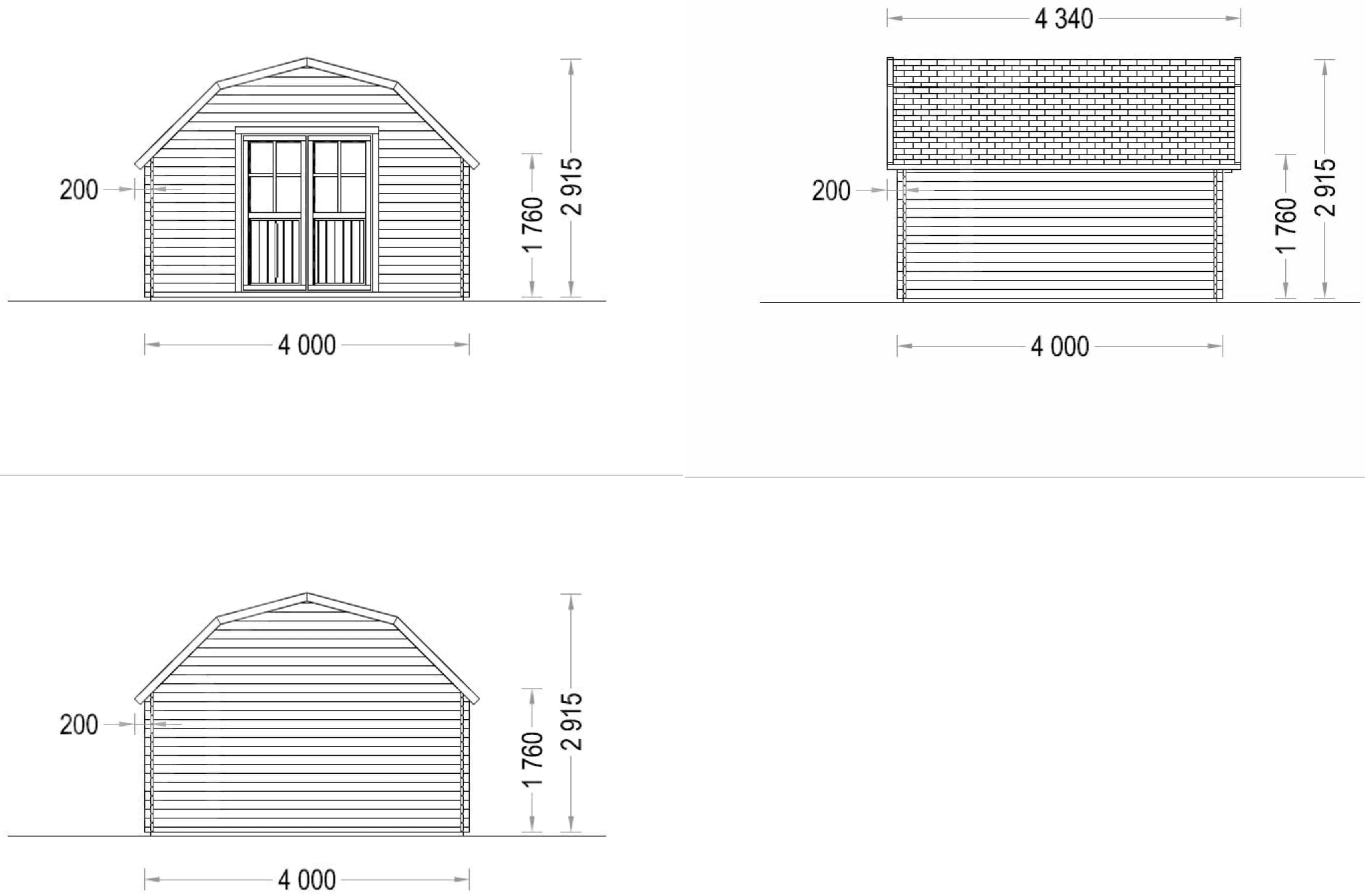
Gartenhaus OHIO mit 16 m<sup>2</sup> Grundfläche, 34 mm Blockbohlen, markantem Scheunendach, Kreuzfenster und großzügigem Dachüberstand. Ideal als Gartenlounge, Hobbyraum oder Rückzugsort.

**Kategorien:** [Gartenhäuser](#)



## GALERIEBILDER





## BESCHREIBUNG

### GARTENHAUS OHIO (34 MM) - 4 × 4 M | 16 M<sup>2</sup>

#### RUSTIKALE ELEGANZ TRIFFT MODERNEN KOMFORT

Das **Gartenhaus OHIO** vereint traditionellen Charme mit hochwertiger Holzbauweise und bietet auf **16 m<sup>2</sup> Grundfläche** einen gemütlichen, vielseitig nutzbaren Rückzugsort im eigenen Garten. Mit seinem markanten Scheunendach, den charakteristischen Kreuzfenstern und der natürlichen Holzoptik wird OHIO schnell zum Blickfang auf jedem Grundstück.

Ob als Gartenlounge, Hobbyraum, Atelier, Gästehaus oder persönlicher Rückzugsort – dieses Gartenhaus verbindet zeitlose Architektur mit funktionalem Komfort.



Blockbohlenhaus.at

BLOCK & GARTEN HÄUSER

## HIGHLIGHTS DES MODELLS

### **Charakteristisches Scheunendach - Ein architektonischer Blickfang**

Das markante Dach im Scheunenstil verleiht dem Gartenhaus seinen unverwechselbaren Charakter.

Ihre Vorteile:

- ✓ Rustikale und gleichzeitig moderne Optik
- ✓ Großzügige Raumwirkung im Inneren
- ✓ Optimale Wasserableitung
- ✓ Harmonische Integration in jede Gartenlandschaft
- ✓ Zeitloses Design mit besonderem Charme

Durch die erhöhte Dachkonstruktion entsteht ein angenehmes Raumgefühl mit beeindruckender Raumhöhe.

---

### **Doppelt verglaste Türen mit Kreuzfenstern**

Die große Eingangstür mit stilvollen Kreuzfenstern sorgt für viel Tageslicht und eine freundliche Atmosphäre im Innenraum.

Vorteile:

- ✓ Heller Wohn- und Aufenthaltsbereich
- ✓ Verbesserte Wärmedämmung
- ✓ Hochwertige Optik
- ✓ Freier Blick in den Garten
- ✓ Angenehme Wohnatmosphäre

Die Verglasung verbindet Funktionalität mit klassischem Landhausstil.

---

### **Großzügiger Dachüberstand - Mehr Komfort im Außenbereich**

Der weit ausladende Dachüberstand schafft einen geschützten Bereich direkt vor dem Gartenhaus.

Ideal für:

- Gemütliche Sitzgelegenheiten
- Entspannte Lesestunden
- Schutz vor Sonne und leichtem Regen
- Dekorative Pflanzen oder Gartenmöbel

So entsteht ein harmonischer Übergang zwischen Innen- und Außenbereich.

---

## **Offener Innenraum - Vielseitig nutzbar**

Mit einer Innenfläche von rund **13,8 m<sup>2</sup>** bietet OHIO zahlreiche Nutzungsmöglichkeiten.

Perfekt geeignet als:

- Gartenlounge
- Hobbyraum
- Atelier
- Gästezimmer
- Gartenbüro
- Rückzugsort zum Entspannen

Der offene Grundriss ermöglicht maximale Flexibilität bei der Einrichtung.

---

## **Hochwertige Holzbauweise**

Gefertigt aus zertifizierter nordischer Kiefer oder Fichte überzeugt das Gartenhaus durch Stabilität, Langlebigkeit und natürliche Schönheit.

Vorteile:

- ✓ 34 mm starke Blockbohlen
- ✓ Robuste Nut- und Federkonstruktion
- ✓ Hohe Formstabilität
- ✓ Natürliches Raumklima
- ✓ Nachhaltiger Baustoff

Die massive Holzkonstruktion sorgt für eine angenehme Atmosphäre und eine lange Lebensdauer.

---



Blockbohlenhaus.at

BLOCK & GARTEN HÄUSER

## TECHNISCHE DATEN

- Modell: OHIO
- Außenmaß: 400 × 400 cm
- Innenmaß: 371 × 371 cm
- Grundfläche: 16 m<sup>2</sup>
- Raumanzahl: 1
- Wandstärke: 34 mm
- Mindestwandhöhe: 176 cm
- Firsthöhe: 292 cm
- Dachfläche: 23 m<sup>2</sup>
- Dachneigung: 15° / 45°
- Dachkonstruktion: 18-20 mm Dachbretter
- Boden: 18 mm Nut- und Federbretter (optional erhältlich)
- Türmaß: 130 × 192 cm
- Material: Zertifizierte nordische Kiefer oder Fichte
- Dachabdeckung: Optional erhältlich

---

## IHRE VORTEILE AUF EINEN BLICK

- ✓ 16 m<sup>2</sup> Grundfläche
- ✓ Markantes Scheunendach
- ✓ Doppelt verglaste Kreuzfenster-Tür
- ✓ Großzügiger Dachüberstand
- ✓ Hochwertige 34 mm Blockbohlen
- ✓ Offener, flexibel nutzbarer Innenraum
- ✓ Natürliche Holzoptik
- ✓ Robuste Nut- und Federkonstruktion
- ✓ Ideal als Gartenlounge oder Hobbyraum
- ✓ Zeitloses Design mit rustikalem Charme

---

## GARTENHAUS OHIO - IHR GEMÜTLICHER RÜCKZUGSORT IM

Das **Gartenhaus OHIO** begeistert mit seinem einzigartigen Scheunendesign, hochwertiger Holzbauweise und vielseitigen Nutzungsmöglichkeiten. Ob als stilvolle Gartenlounge, kreativer Hobbyraum oder gemütlicher Rückzugsort – dieses Gartenhaus schafft eine warme, einladende Atmosphäre und wertet jeden Garten optisch auf.

## TECHNISCHE DATEN

<b>Maße</b>	<a href="#">3000,000 × 4000,000 cm</a>
<b>Marke</b>	<a href="#">Blockbohlenhaus.at</a>
<b>Fußboden</b>	<a href="#">19 - 20 mm Bodenbretter mit Nut-und-Feder-Verbindungen, Grundrahmen und Querstreben (als Zubehör erhältlich)</a>
<b>Breite</b>	<a href="#">400 cm</a>
<b>Raumanzahl</b>	<a href="#">1</a>
<b>Dachform</b>	<a href="#">Walmdach</a>
<b>Tiefe</b>	<a href="#">400 cm</a>
<b>Wandstärke</b>	<a href="#">34 mm</a>
<b>Holzbehandlung</b>	<a href="#">Unbehandelt</a>
<b>Verglasung</b>	<a href="#">Doppelverglasung</a>
<b>Haus Typ</b>	<a href="#">Klassisch</a>
<b>Terrasse</b>	<a href="#">ohne Terrasse</a>
<b>Grundfläche</b>	<a href="#">16 m<sup>2</sup></a>
<b>Außenmaß</b>	<a href="#">400 x 400 cm</a>
<b>Bauweise</b>	<a href="#">Blockbohlen</a>
<b>Dachfläche</b>	<a href="#">23 m<sup>2</sup></a>
<b>Firsthöhe</b>	<a href="#">292 cm</a>
<b>Türmaße</b>	<a href="#">1* 161 cm x 192 cm</a>
<b>Innenmaß</b>	<a href="#">371 x 371 cm</a>
<b>Spiegelverkehrter Aufbau</b>	<a href="#">nicht möglich</a>
<b>Seitenhöhe der Wände</b>	<a href="#">176 cm</a>

<b>Dachwinkel</b>	<a href="#">15°/45°</a>
<b>Grundform</b>	<a href="#">Rechteckig</a>
<b>Herstellergarantie</b>	<a href="#">5 Jahre</a>
<b>Dachaufbau</b>	<a href="#">18-20 mm Dachbretter</a>
<b>Fläche</b>	<a href="#">4×4</a>
<b>Holzart Fenster/Türen</b>	<a href="#">Kiefer</a>

## PASSENDES ZUBEHÖR



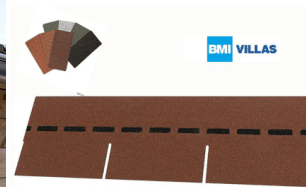
[Sickerschacht mit  
Zufluss/Abfluss Ø  
110 mm](#)



[PVC Dachrinnen für  
Satteldach bis 4,5 m](#)



[Dachrinnenset Zink  
für Satteldach bis  
5,1 m](#)



[Villas PM-Schindel  
Rechteck 24 m<sup>2</sup>](#)