

GARTENHAUS PETRA (34 MM), 3X4 M



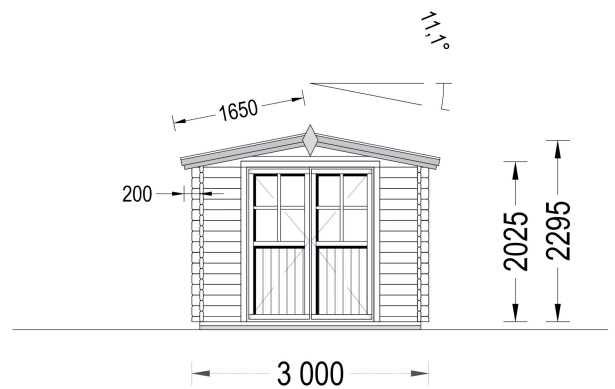
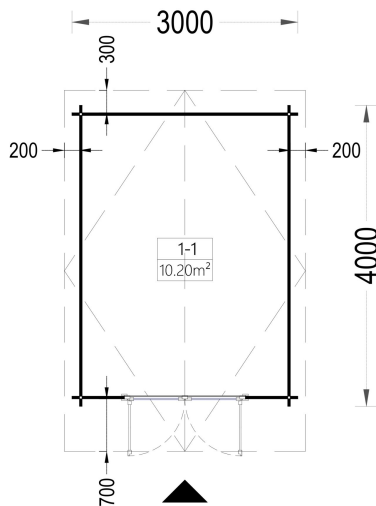
€ 3536,16

Gartenhaus PETRA mit 12 m² Grundfläche, 34 mm Blockbohlen und großem Dachüberstand. Ideal als Geräteschuppen, Hobbyraum, Werkstatt oder gemütlicher Rückzugsort.

Kategorien: [Gartenhäuser](#)



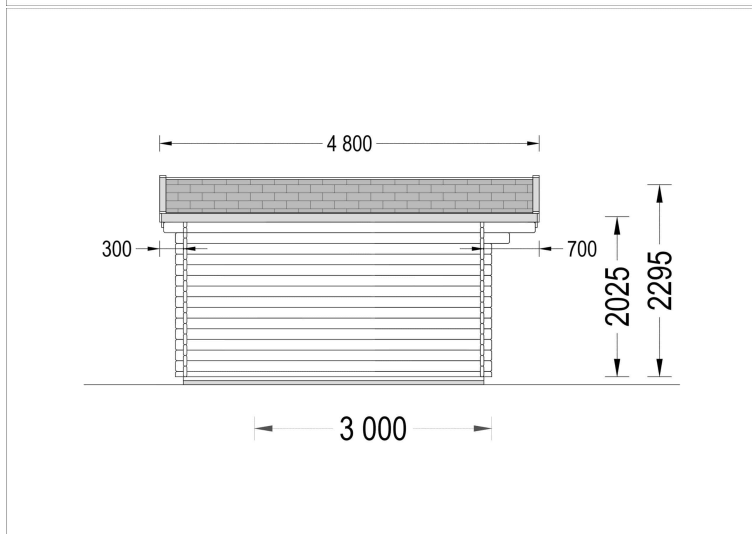
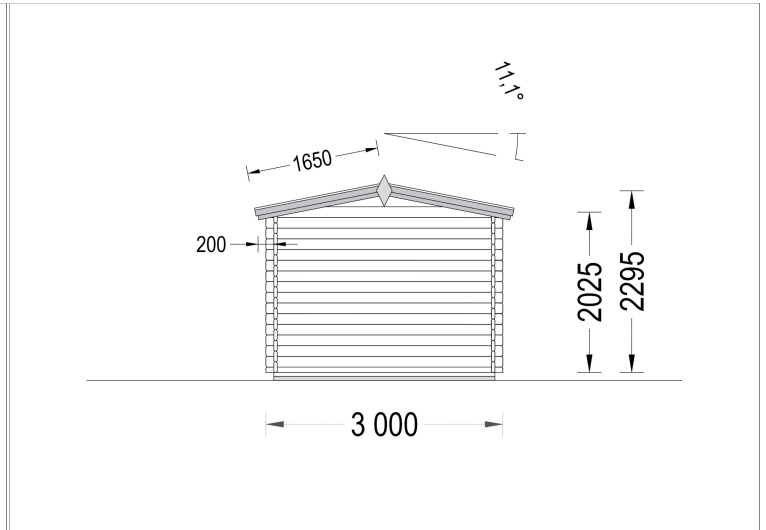
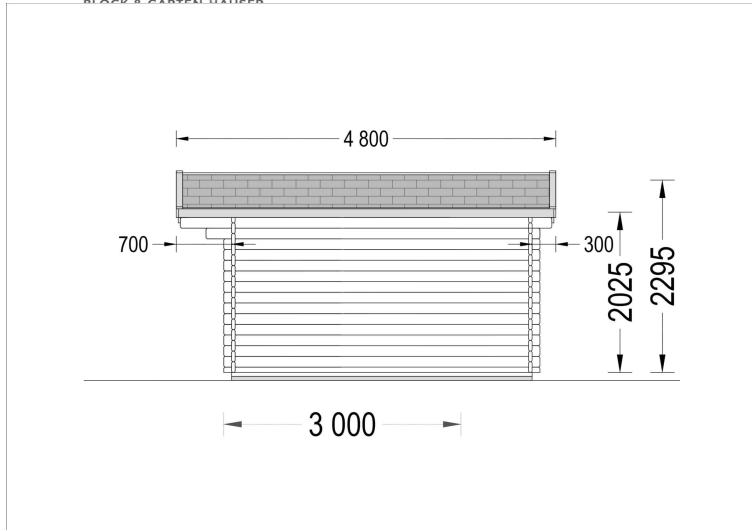
GALERIEBILDER





Blockbohlenhaus.at

BLOCK & GARTENHÄUSER



BESCHREIBUNG

GARTENHAUS PETRA (34 MM) - 3 × 4 M | 12 M²

Kompakt · Funktional · Zeitlos schön

Das **Gartenhaus PETRA** vereint klassische Holzarchitektur, praktische Funktionalität und kompakte Abmessungen in einem harmonischen Gesamtkonzept. Mit einer Grundfläche von **12 m²** und einer robusten **34 mm starken Blockbohlenkonstruktion** bietet dieses Modell vielfältige Nutzungsmöglichkeiten und fügt sich stilvoll in jede Gartenlandschaft ein.

Ob als Geräteschuppen, Hobbyraum, Werkstatt oder gemütlicher Rückzugsort - PETRA überzeugt durch seine langlebige Bauweise, den großzügigen Dachüberstand und seine traditionelle Holzoptik.



Blockbohlenhaus.at

BLOCK & GARTEN HÄUSER

HIGHLIGHTS DES MODELLS

Großzügiger Dachüberstand - Praktisch und gemütlich

Der markante Dachüberstand verleiht dem Gartenhaus nicht nur seinen klassischen Charakter, sondern schafft gleichzeitig einen geschützten Außenbereich.

Perfekt geeignet für:

- Gartenbank oder Sitzgruppe
- Liegestuhl zum Entspannen
- Schutz vor Sonne und leichtem Regen
- Kurze Pausen während der Gartenarbeit

Der überdachte Bereich erweitert den Nutzwert des Gartenhauses und schafft zusätzlichen Komfort im Freien.

Einfache Montage dank Nut- und Federkonstruktion

Die präzise gefertigten Blockbohlen werden durch ein bewährtes Nut- und Feder-System miteinander verbunden.

Vorteile:

- ✓ Schneller Aufbau
- ✓ Hohe Stabilität
- ✓ Präzise Passform
- ✓ Lange Lebensdauer
- ✓ Robuste Konstruktion

Diese Bauweise sorgt für eine langlebige und widerstandsfähige Holzkonstruktion.

Vielseitig nutzbar

Mit seiner kompakten Größe bietet PETRA zahlreiche Einsatzmöglichkeiten.

Ideal als:

- Geräteschuppen
- Gartenhaus
- Hobbyraum

- Werkstatt
- Fahrradunterstand
- Lagerraum
- Gartenbüro
- Persönlicher Rückzugsort

Die flexible Nutzung macht PETRA zu einer praktischen Lösung für nahezu jeden Garten.

Traditionelle Holzoptik mit natürlichem Charme

Das hochwertige Nadelholz verleiht dem Gartenhaus eine warme und natürliche Ausstrahlung.

Vorteile:

- ✓ Klassisches Design
- ✓ Zeitlose Optik
- ✓ Natürliche Atmosphäre
- ✓ Harmonische Integration in den Garten
- ✓ Nachhaltiger Baustoff

Die traditionelle Holzarchitektur macht PETRA zu einem attraktiven Blickfang auf jedem Grundstück.

HOCHWERTIGE BLOCKBOHLENKONSTRUKTION

Die 34 mm starken Blockbohlen sorgen für eine stabile und langlebige Bauweise.

Ihre Vorteile:

- ✓ Robuste Konstruktion
- ✓ Hohe Formstabilität
- ✓ Natürliche Isolationseigenschaften
- ✓ Wetterbeständige Ausführung
- ✓ Lange Lebensdauer

Damit eignet sich PETRA ideal für die langfristige Nutzung im Garten.

TECHNISCHE DATEN

- Modell: PETRA
 - Außenmaß: 3 × 4 m
 - Grundfläche: 12 m²
 - Wandstärke: 34 mm
 - Bauweise: Blockbohlen mit Nut- und Federverbindung
 - Material: Nordisches Nadelholz
 - Dachüberstand inklusive
 - Vielseitig nutzbar
-

IHRE VORTEILE AUF EINEN BLICK

- ✓ 12 m² Grundfläche
 - ✓ 34 mm starke Blockbohlen
 - ✓ Großzügiger Dachüberstand
 - ✓ Einfache Montage
 - ✓ Robuste Konstruktion
 - ✓ Traditionelle Holzoptik
 - ✓ Vielseitig nutzbar
 - ✓ Hochwertiges Nadelholz
 - ✓ Langlebig und stabil
 - ✓ Perfekt für kleine und mittlere Gärten
-

GARTENHAUS PETRA - KOMPAKT, PRAKTISCH UND VIELSEITIG

Das **Gartenhaus PETRA** ist die ideale Wahl für alle, die ein hochwertiges und platzsparendes Gartenhaus suchen. Mit seiner stabilen Blockbohlenkonstruktion, dem klassischen Design und den vielseitigen Nutzungsmöglichkeiten bietet es eine langlebige Lösung für Freizeit, Hobby und Gartenorganisation.

TECHNISCHE DATEN

Maße	3000,000 × 4000,000 cm
Marke	Blockbohlenhaus.at
Breite	300 cm
Raumanzahl	1
Dachform	Satteldach
Tiefe	400 cm
Wandstärke	34 mm
Holzbehandlung	Unbehandelt
Verglasung	Doppelverglasung
Haus Typ	Klassisch
Terrasse	ohne Terrasse
Grundfläche	12 m²
Außenmaß	300 x 400 cm
Dachaufbau	18-20 mm Dachbretter
Holzart Fenster/Türen	Kiefer
Herstellergarantie	5 Jahre
Bauweise	Blockbohlen
Boden	19 - 20 mm Bodenbretter mit Nut-und-Feder-Verbindungen, Grundrahmen und Querstreben (Als Zubehör erhältlich)
Dachüberstand	70 cm
Dachfläche	17 m²
Dachwinkel	11,1°
Türmaße	1* 161 cm x 192 cm
Seitenhöhe der Wände	202,5 cm
Firsthöhe	229,5 cm
Grundform	Rechteckig
Spiegelverkehrter Aufbau	Ja

Fußboden

[19 - 20 mm Bodenbretter mit Nut-und-Feder-Verbindungen,
Grundrahmen und Querstreben \(als Zubehör erhältlich\)](#)

Innenmaß

[273 x 373 cm](#)

Fläche

[3x4](#)

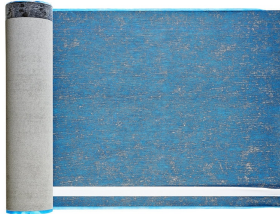
Rauminhalt

[21,8 m³](#)

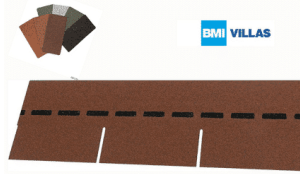
PASSENDES ZUBEHÖR



**Sickerschacht mit
Zufluss/Abfluss Ø
110 mm**



**Villasub E-KV-15 SK
Schalungsbahn 20
m²**



**Villas PM-Schindel
Rechteck 21 m²**



**PVC Dachrinnen für
Satteldach bis 5,25
m**