

## **PREMIUM GARTENHAUS (34MM + HOLZVERSCHALUNG), 6X4M, 24M<sup>2</sup>**



**€ 8352,80**

Das Premium Gartenhaus **Tobi** bietet 24 m<sup>2</sup> hochwertigen, vielseitig nutzbaren Raum, der Funktionalität und Ästhetik perfekt verbindet.

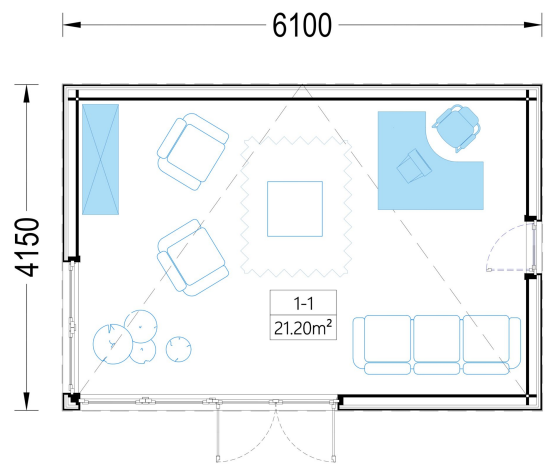
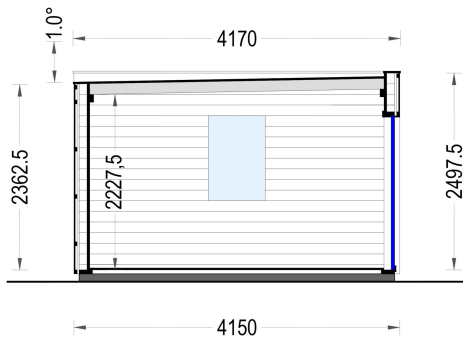
**Kategorien:** [Gartenhäuser](#)



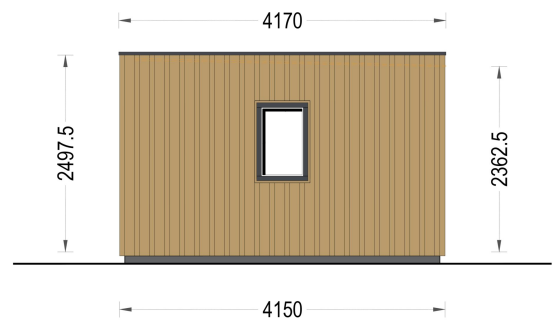
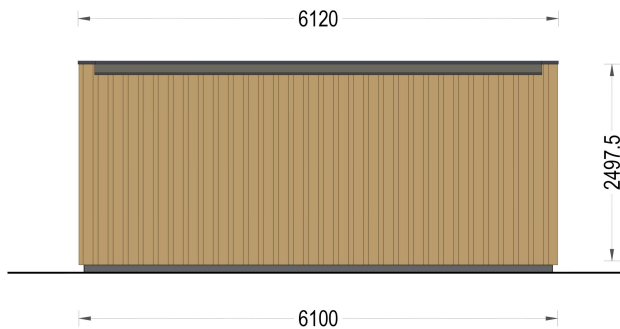
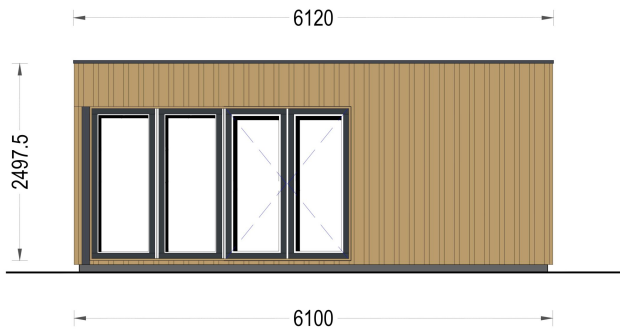


Blockbohlenhaus.at  
BLOCK & GARTENHÄUSER

## GALERIEBILDER



Kontaktieren Sie uns +43 660 6742719.-Fr. 8-18 Uhr  
office@blockbohlenhaus.at.at



## BESCHREIBUNG

### **Premium Gartenhaus Tobi (34 mm + Holzverschalung), 6 × 4 m, 24 m<sup>2</sup> - Vielseitiger Raum für Komfort und moderne Ästhetik**

Das Premium Gartenhaus **Tobi** vereint großzügiges Raumgefühl, hochwertige Materialien und ein modernes Design. Es bietet vielseitige Nutzungsmöglichkeiten und fügt sich dank seiner eleganten Gestaltung harmonisch in jede Gartenlandschaft ein.

### **Hauptmerkmale**

#### **Offener Grundriss - maximale Geräumigkeit**

Der offene Schnitt vermittelt ein luftiges, weites Raumgefühl und sorgt für außergewöhnlichen Wohnkomfort. Er schafft eine einladende Atmosphäre und bietet flexible Einrichtungsmöglichkeiten – ideal für unterschiedliche Nutzungszwecke.

### **Große, fast raumhohe Fenster und Türen**

Die großzügig gestalteten Fenster- und Türelemente lassen viel natürliches Licht in den Innenraum und schaffen eine helle, freundliche Umgebung. Perfekt geeignet zum Arbeiten, Entspannen oder kreativen Schaffen.

### **Moderne vertikale Holzverschalung**

Die elegante, vertikale Verkleidung verleiht dem Gartenhaus eine moderne, stilvolle Optik. Sie macht Tobi zu einem echten Blickfang und lässt es gleichzeitig harmonisch mit verschiedenen Gartenstilen verschmelzen.

## **TECHNISCHE DATEN**

<b>Grundfläche</b>	<a href="#">24 m<sup>2</sup></a>
<b>Wandstärke</b>	<a href="#">34 mm + Wandverschalung</a>
<b>Marke</b>	<a href="#">Premium Gartenhaus</a>
<b>Raumanzahl</b>	<a href="#">1</a>
<b>Haus Typ</b>	<a href="#">Modern</a>
<b>Holzbehandlung</b>	<a href="#">Unbehandelt</a>
<b>Verglasung</b>	<a href="#">Doppelverglasung</a>
<b>Tiefe</b>	<a href="#">415 cm</a>
<b>Terrasse</b>	<a href="#">ohne Terrasse</a>
<b>Breite</b>	<a href="#">610 cm</a>
<b>Dachform</b>	<a href="#">Flachdach</a>
<b>Außenmaß</b>	<a href="#">610 x 415 cm</a>
<b>Bauweise</b>	<a href="#">34 mm + Holzverschalung</a>
<b>Dachfläche</b>	<a href="#">27 m<sup>2</sup></a>
<b>Fenstermaße:</b>	<a href="#">2* 161 cm x 192 cm, 1* 70 cm x 105 cm (Lichtes Maß 57 cm x 92 cm)</a>
<b>Türmaße</b>	<a href="#">1* 161 cm x 192 cm</a>
<b>Firsthöhe</b>	<a href="#">249,75 cm</a>
<b>Seitenhöhe der Wände</b>	<a href="#">236,25 cm</a>
<b>Boden</b>	<a href="#">19 - 20 mm Bodenbretter mit Nut-und-Feder-Verbindungen, Grundrahmen und Querstreben (Als Zubehör erhältlich)</a>

<b>Grundform</b>	<a href="#">Rechteckig</a>
<b>Herstellergarantie</b>	<a href="#">5 Jahre</a>
<b>Wandaufbau</b>	<a href="#">34 mm Blockbohlen; 100 mm Holzrahmen; 25 mm Holzlatte (vertikal); 25 mm Holzlatte (horizontal); 18 - 20 mm Holzverschalung</a>
<b>Dachaufbau</b>	<a href="#">18-20 mm Dachbretter</a>
<b>Holzart Fenster/Türen</b>	<a href="#">Kiefer</a>
<b>Spiegelverkehrter Aufbau</b>	<a href="#">Ja</a>
<b>Dachüberstand</b>	<a href="#">0,0 cm</a>
<b>Dachwinkel</b>	<a href="#">2°</a>
<b>Wohnfläche</b>	<a href="#">21,2 m<sup>2</sup></a>
<b>Dämmung</b>	<a href="#">Keine</a>
<b>Außenverkleidung</b>	<a href="#">Naturholz-Verkleidung</a>

## PASSENDES ZUBEHÖR



**[ONDULINE KSK  
BAHN 5 Rollen](#)**



**[Sickerschacht mit  
Zufluss/Abfluss Ø  
110 mm](#)**



**[Dachrinnenset Zink  
Dachrinne für  
Pulldach bis 8,5 m](#)**



**[PVC Dachrinnen für  
Pulldach bis 8,75 m](#)**