

GARTENHAUS PREMIUM 5X3 M, 15 M²



€ 6243,38 - € 8787,38

Modernes Gartenhaus PREMIUM mit 15 m² Grundfläche, großen Glasfenstern und hochwertiger Holzrahmenkonstruktion. Ideal als Home-Office, Atelier oder Hobbyraum.

Kategorien: [Blockbohlenhaus mit Wandverschalung](#), [Gartenhäuser](#)

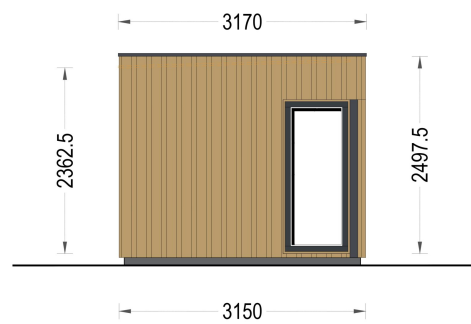
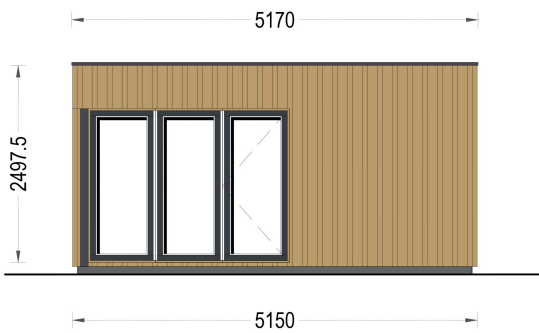
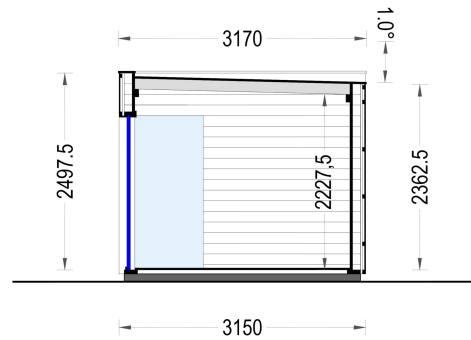
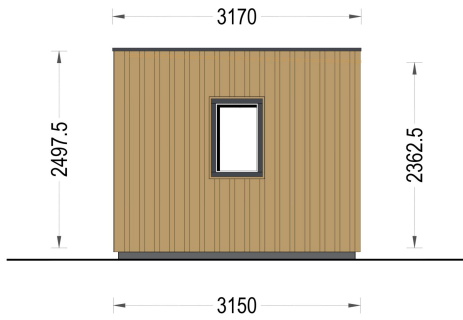
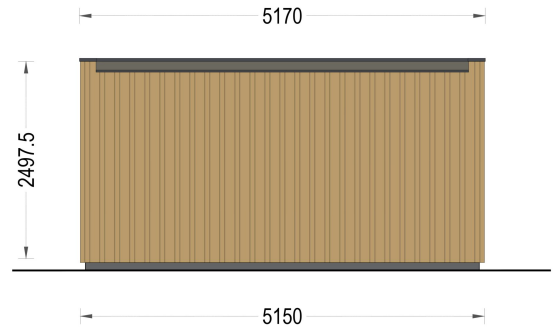


VARIATIONEN

Artikelnummer	Produktvariante auswählen	Preis
PM2136	34 mm + Holzverschalung	€ 6243,38
PM2136-44	44 mm + Holzverschalung	€ 8787,38

GALERIEBILDER





BESCHREIBUNG



Blockbohlenhaus.at

BLOCK & GARTEN HÄUSER

GARTENHAUS PREMIUM - 5 × 3 M (15 M²)

Modern · Lichtdurchflutet · Individuell gestaltbar

Das **Gartenhaus PREMIUM** vereint moderne Architektur, hochwertige Materialien und maximale Flexibilität auf kompakter Fläche. Mit einer **Grundfläche von 15 m²** bietet dieses stilvolle Gartenhaus den idealen Raum für Arbeit, Kreativität oder Entspannung – direkt im eigenen Garten.

Dank der großzügigen Fensterflächen, der modernen Holzrahmenkonstruktion und des offenen Grundrisses eignet sich das Modell perfekt als Home-Office, Atelier, Hobbyraum oder persönlicher Rückzugsort.

HIGHLIGHTS DES MODELLS

Große Glasfenster - Mehr Licht und Raumgefühl

Die großzügigen Fensterflächen sorgen für einen lichtdurchfluteten Innenraum und schaffen eine freundliche, offene Atmosphäre.

Ihre Vorteile:

- ✓ Viel natürliches Tageslicht
- ✓ Helles und modernes Ambiente
- ✓ Freier Blick in den Garten
- ✓ Angenehme Arbeits- und Wohlfühlatmosphäre
- ✓ Großzügiges Raumgefühl trotz kompakter Größe

Offener Grundriss - Individuell nutzbar

Der offen gestaltete Innenraum bietet zahlreiche Nutzungsmöglichkeiten und kann flexibel an Ihre Bedürfnisse angepasst werden.

Ideal als:

- Home-Office
- Gartenbüro
- Atelier
- Hobbyraum
- Kreativstudio
- Fitnessraum

Die freie Raumgestaltung ermöglicht eine individuelle Einrichtung ganz nach Ihren Vorstellungen.

Optionale Terrasse - Mehr Lebensqualität im Freien

Auf Wunsch kann das Gartenhaus um eine Terrasse erweitert werden (optional erhältlich).

Perfekt für:

- Morgenkaffee an der frischen Luft
 - Kurze Arbeitspausen
 - Entspannte Sommerabende
 - Sitz- oder Loungebereich
 - Harmonische Verbindung zwischen Haus und Garten
-

Moderne Konstruktion mit Holzrahmenbauweise

Die hochwertige Bauweise sorgt für Stabilität, Langlebigkeit und eine moderne Optik.

Konstruktionsaufbau:

- 34 mm starke Blockbohlen
- 100 mm Holzrahmenkonstruktion
- Hochwertige Holzlattenverkleidung

Diese Kombination verbindet klassische Holzbauweise mit moderner Fassadengestaltung und schafft eine hochwertige Gesamtoptik.

VIELSEITIGE EINSATZMÖGLICHKEITEN

Das Gartenhaus PREMIUM eignet sich hervorragend als:

- ✓ Home-Office
- ✓ Gartenbüro
- ✓ Atelier
- ✓ Hobbyraum



Blockbohlenhaus.at

BLOCK & GARTEN HÄUSER

✓ Fitnessraum

✓ Kreativwerkstatt

✓ Rückzugsort

✓ Gartenlounge

Durch seine moderne Gestaltung fügt sich das Gebäude harmonisch in nahezu jede Gartenlandschaft ein.

TECHNISCHE DATEN

- Außenmaß: 314 × 514 cm
 - Grundfläche: 12,9 m²
 - Wandaufbau:
 - 34 mm Blockbohlen
 - 100 mm Holzrahmen
 - Holzplattenverkleidung
 - Große Fensterflächen
 - Offener Grundriss
 - Terrasse optional erhältlich
-

IHRE VORTEILE AUF EINEN BLICK

- ✓ 12,9 m² Grundfläche
- ✓ Große Glasfenster
- ✓ Heller Innenraum
- ✓ Moderne Holzrahmenkonstruktion
- ✓ 34 mm Blockbohlen
- ✓ Individuell nutzbar
- ✓ Optionale Terrasse
- ✓ Ideal als Home-Office oder Hobbyraum
- ✓ Hochwertige Optik
- ✓ Langlebige Bauweise

GARTENHAUS PREMIUM - MODERNES DESIGN FÜR IHRE PERSÖNLICHEN FREIRÄUME

Mit seinem offenen Raumkonzept, den großzügigen Fensterflächen und der modernen Holzarchitektur bietet das **Gartenhaus PREMIUM** einen stilvollen Ort zum Arbeiten, Entspannen oder kreativen Gestalten. Eine hochwertige Lösung für alle, die zusätzlichen Raum mit zeitgemäßem Design und vielseitigen Nutzungsmöglichkeiten schaffen möchten.

TECHNISCHE DATEN

Grundfläche	16.2 m²
Marke	Blockbohlenhaus.at
Raumanzahl	1
Haus Typ	Modern
Holzbehandlung	Unbehandelt
Verglasung	Doppelverglasung
Tiefe	315 cm
Wandstärke	34 mm + Wandverschalung
Terrasse	optional
Breite	515 cm
Dachform	Flachdach
Außenmaß	515 x 315 cm
Bauweise	34 mm + Holzverschalung
Dachfläche	17 m²
Fenstermaße:	1* 70 cm x 105 cm, 3* 85 cm x 195 cm
Türmaße	1 * 85 cm x 192 cm (Eingang)
Firsthöhe	249.75 cm
Seitenhöhe der Wände	236.25 cm
Boden	19 - 20 mm Bodenbretter mit Nut-und-Feder-Verbindungen, Grundrahmen und Querstreben (Als Zubehör erhältlich)

Dachaufbau	18-20 mm Dachbretter
Herstellergarantie	5 Jahre
Holzart Fenster/Türen	Kiefer
Spiegelverkehrter Aufbau	Ja
Dachwinkel	2°
Grundform	Rechteckig
Außenverkleidung	Naturholz-Verkleidung
Dämmung	Keine
Dachüberstand	0,0 cm
Wohnfläche	12,9 m²
Fläche	5x3
Schlafboden	Nein
Produktvariante auswählen	34 mm + Holzverschalung, 44 mm + Holzverschalung

