

GARTENHAUS RIED, 4X3 M, 12 M²



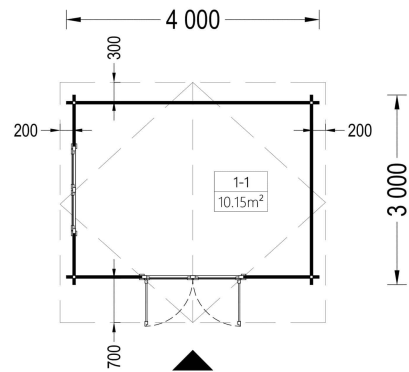
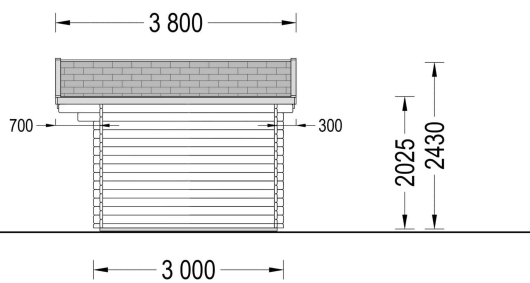
€ 3180,00

Das Gartenhaus "Ried" ist eine kostengünstige und naturnahe Option, ideal für Menschen, die einen ruhigen Raum für persönliche Projekte suchen oder eine besondere Atmosphäre im eigenen Garten schaffen möchten. Mit einem attraktiven Preis bietet es eine ansprechende Möglichkeit, zusätzlichen Platz auf dem Grundstück zu nutzen.

Kategorien: [Gartenhäuser](#)



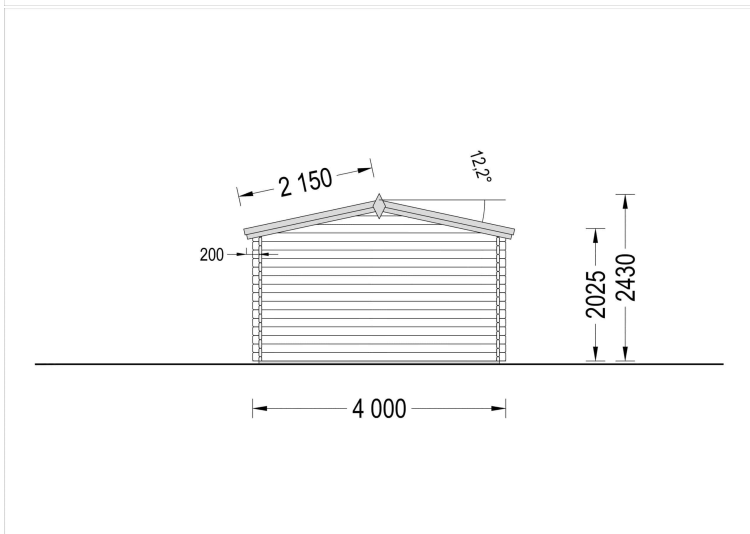
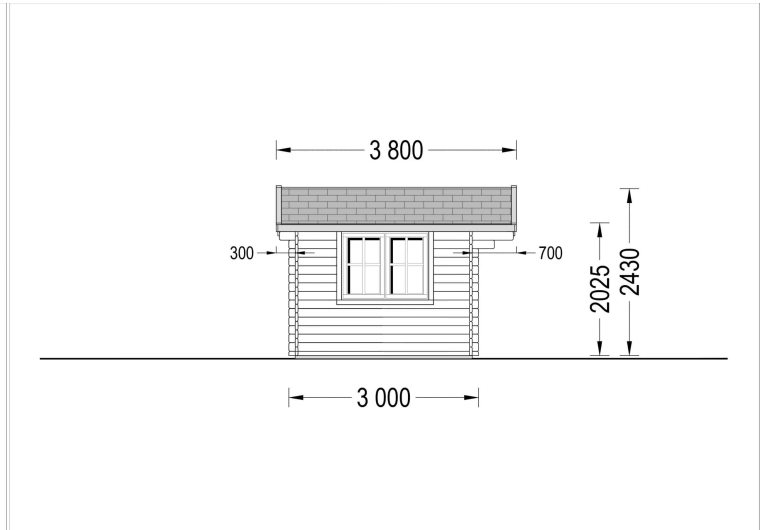
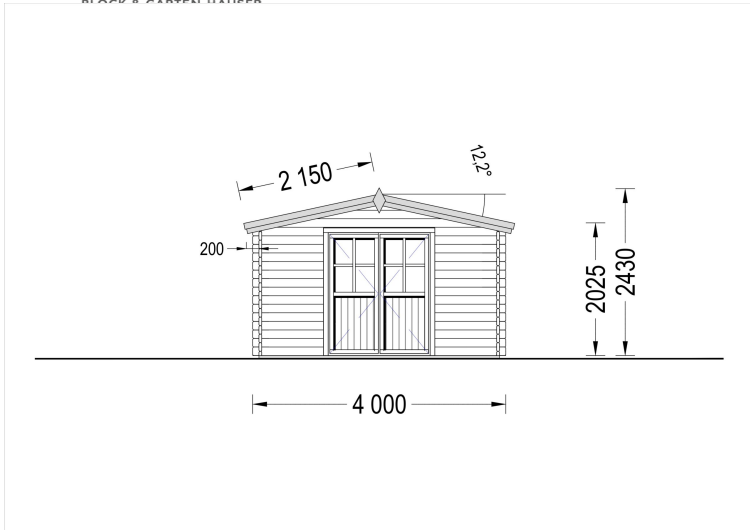
GALERIEBILDER





Blockbohlenhaus.at

BLOCK & GARTENHÄUSER



BESCHREIBUNG

GARTENHAUS RIED (34 MM) - 4×3 M (12 M²)

Klassisch · Praktisch · Vielseitig

Das **Gartenhaus RIED** vereint traditionelle Holzarchitektur, hochwertige Verarbeitung und funktionale Vielseitigkeit in einem kompakten Format. Mit einer Grundfläche von **12 m²** bietet dieses Modell ausreichend Platz für zahlreiche Einsatzmöglichkeiten und fügt sich dank seines klassischen Designs harmonisch in jede Gartenlandschaft ein.

Ob als Hobbyraum, Werkstatt, Gartenbüro oder praktische Aufbewahrungslösung – das Gartenhaus RIED überzeugt durch seine solide Bauweise, seine zeitlose Optik und seinen hohen Nutzwert.



Blockbohlenhaus.at

BLOCK & GARTEN HÄUSER

HIGHLIGHTS DES MODELLS

Traditionelles Design mit klassischem Satteldach

Das charakteristische Satteldach verleiht dem Gartenhaus RIED seinen zeitlosen und gemütlichen Charme.

Ihre Vorteile:

- ✓ Klassische und elegante Optik
- ✓ Harmonische Integration in jeden Garten
- ✓ Effiziente Ableitung von Regenwasser
- ✓ Zusätzlicher Schutz der Konstruktion
- ✓ Zeitloses Erscheinungsbild

Die traditionelle Architektur macht das Gartenhaus zu einem echten Blickfang im Außenbereich.

Praktischer Grundriss für vielfältige Nutzung

Mit seiner durchdachten Raumaufteilung bietet das Gartenhaus zahlreiche Einsatzmöglichkeiten.

Ideal geeignet als:

- Gartenbüro oder Homeoffice
- Hobbyraum
- Werkstatt
- Lagerraum
- Geräteschuppen
- Kreativraum
- Rückzugsort im Grünen

Der offene Innenraum lässt sich flexibel nach Ihren persönlichen Bedürfnissen gestalten.

Große Flügeltüren für komfortablen Zugang

Die großzügigen Flügeltüren ermöglichen einen bequemen Zugang und erleichtern das Einbringen von Möbeln, Werkzeugen oder Gartengeräten.

Vorteile:

- ✓ Einfaches Betreten und Verlassen
- ✓ Komfortabler Transport größerer Gegenstände
- ✓ Offene und einladende Optik
- ✓ Flexible Nutzung des Innenraums

Die breiten Türen erhöhen den praktischen Nutzen des Gartenhauses erheblich.



Blockbohlenhaus.at

BLOCK & GARTEN HÄUSER

Hochwertiges Nadelholz für natürliche Wohnqualität

Gefertigt aus langsam gewachsenem, nachhaltig gewonnenem Nadelholz überzeugt das Gartenhaus RIED durch seine Stabilität, Langlebigkeit und natürliche Ausstrahlung.

Die Vorteile:

- ✓ Robuste Konstruktion
- ✓ Natürliches Raumklima
- ✓ Hohe Formstabilität
- ✓ Nachhaltiger Baustoff
- ✓ Angenehmer Holzduft

Die massive 34 mm Wandstärke sorgt zusätzlich für eine solide Bauweise und ein angenehmes Innenraumklima.

KOMPAKT UND DENNOCH GROSSZÜGIG

Mit seinen Maßen von **4 x 3 m** bietet das Gartenhaus genügend Platz für unterschiedlichste Nutzungsmöglichkeiten und passt gleichzeitig problemlos in kleinere und mittelgroße Gärten.

Die kompakte Bauweise sorgt für:

- ✓ Optimale Flächennutzung
- ✓ Flexible Platzierung im Garten
- ✓ Viel Stauraum auf kleiner Fläche
- ✓ Harmonische Proportionen

IHRE VORTEILE AUF EINEN BLICK

- ✓ 12 m² Nutzfläche
- ✓ Massive 34 mm Wandstärke
- ✓ Klassisches Satteldach
- ✓ Große Flügeltüren
- ✓ Hochwertiges Nadelholz
- ✓ Natürliches Raumklima
- ✓ Vielseitig nutzbar als Büro, Werkstatt oder Hobbyraum
- ✓ Robuste und langlebige Konstruktion
- ✓ Zeitloses Design
- ✓ Nachhaltige Premium-Qualität

Mit dem **Gartenhaus RIED** entscheiden Sie sich für ein klassisches und funktionales Holzhaus, das hochwertige Materialien, vielseitige Nutzungsmöglichkeiten und zeitlose Eleganz perfekt miteinander verbindet.

TECHNISCHE DATEN

Außenmaß	400 x 300 cm
Marke	Blockbohlenhaus.at
Breite	400 cm
Tiefe	300 cm
Dachfläche	16 m²
Dachform	Satteldach
Fenstermaße:	1* 161 cm x 192 cm (Lichtes Maß 148 cm x 185,5 cm)
Firsthöhe	243 cm
Fußboden	19 - 20 mm Bodenbretter mit Nut-und-Feder-Verbindungen, Grundrahmen und Querstreben (als Zubehör erhältlich)
Grundfläche	12 m²
Haus Typ	Klassisch
Holzbehandlung	Unbehandelt
Innenmaß	380 x 280 cm
Raumanzahl	1
Türmaße	1* 161 cm x 192 cm (Lichtes Maß 148 cm x 185,5 cm)
Verglasung	Doppelverglasung
Wandstärke	34 mm
Terrasse	ohne Terrasse
Bauweise	Blockbohlen
Seitenhöhe der Wände	202.5 cm
Spiegelverkehrter Aufbau	Ja
Dachwinkel	12,2°
Herstellergarantie	5 Jahre
Holzart Fenster/Türen	Kiefer
Fläche	4x3
Dachaufbau	18-20 mm Dachbretter

[Rechteckig](#)

PASSENDES ZUBEHÖR



**Sickerschacht mit
Zufluss/Abfluss Ø
110 mm**



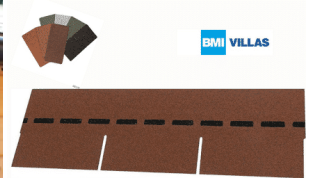
**Anbau
Werkzeugschuppen
- 161 x 273 cm**



**Villasub E-KV-15 SK
Schalungsbahn 20
m²**



**PVC Dachrinnen für
Satteldach bis 4,5 m**



**Villas PM-Schindel
Rechteck 21 m²**



**Dachrinnenset Zink
für Satteldach bis
5,1 m**