

GARTENHAUS STRAUBING, 3X6M, 18M²



€ 5213,93 - € 5749,44

Gartenhaus STRAUBING mit 18 m² Grundfläche, offener Raumaufteilung, zwei Doppelfenstern und klassischem Spitzdach. Ideal für schmale Grundstücke und vielseitige Nutzung.

Kategorien: [Gartenhäuser](#)

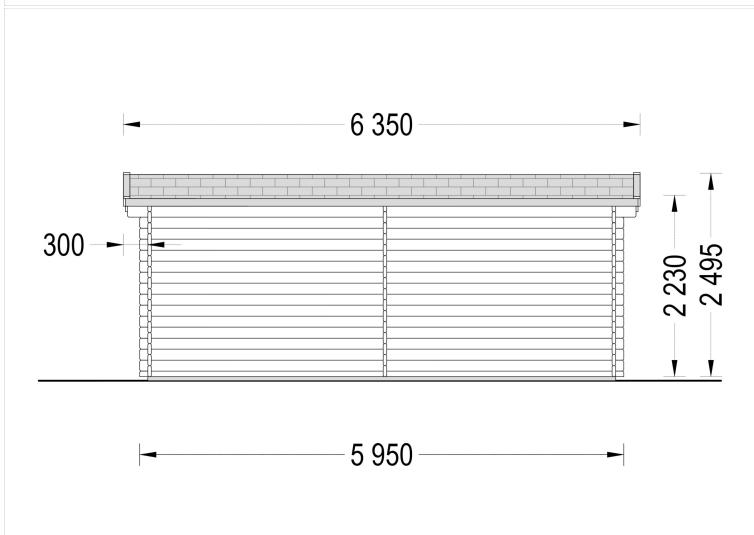
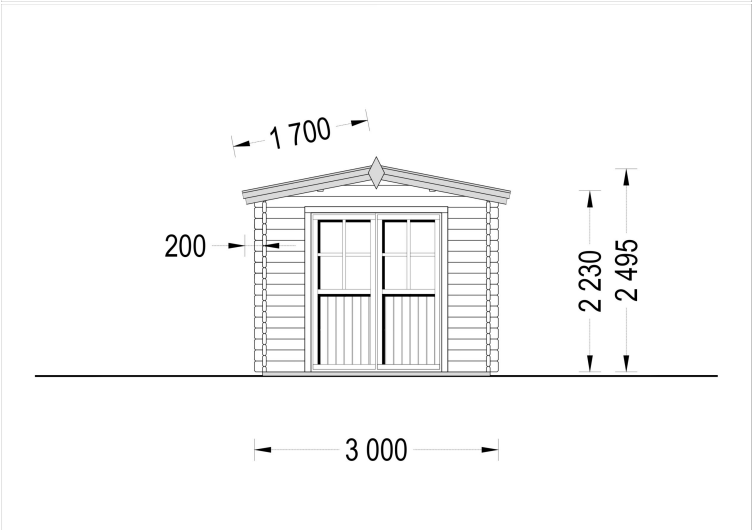
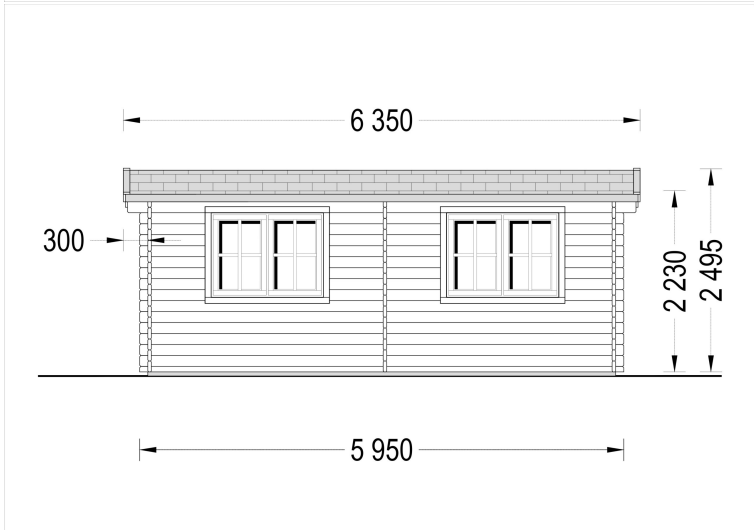
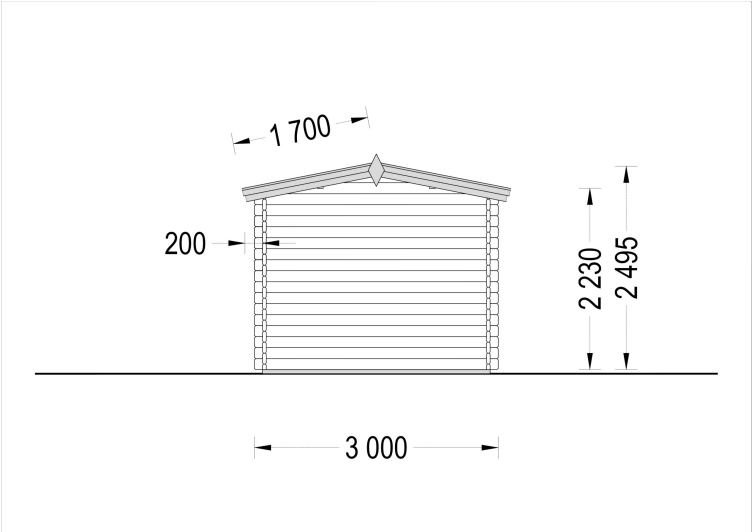
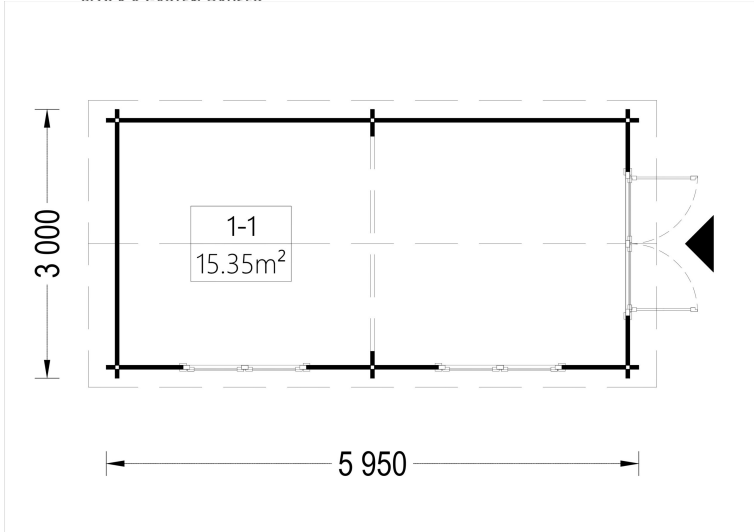


VARIATIONEN

Artikelnummer	Wandstärke	Preis
PM1998	34 mm	€ 5213,93
PM204	44 mm	€ 5749,44

GALERIEBILDER





BESCHREIBUNG



Blockbohlenhaus.at

BLOCK & GARTEN HÄUSER

GARTENHAUS STRAUBING - 3 × 6 M (18 M²)

Kompakt · Funktional · Ideal für schmale Grundstücke

Das **Gartenhaus STRAUBING** überzeugt durch seine längliche, rechteckige Bauweise und ist die perfekte Lösung für schmale oder langgezogene Grundstücke. Mit einer Grundfläche von 18 m², einer offenen Raumgestaltung und einem klassischen Spitzdach verbindet dieses Modell Funktionalität, Flexibilität und zeitlose Holzarchitektur.

Ob als Hobbyraum, Gartenbüro, Werkstatt, Lagerraum oder gemütlicher Rückzugsort – STRAUBING passt sich Ihren individuellen Bedürfnissen an und bietet überraschend viel Platz auf kompakter Fläche.

HIGHLIGHTS DES MODELLS

Optimale Form für schmale Grundstücke

Die längliche, rechteckige Bauweise ermöglicht eine besonders effiziente Nutzung der verfügbaren Fläche.

Ihre Vorteile:

- ✓ Ideal für schmale Grundstücke
- ✓ Platzsparende Bauweise
- ✓ Effiziente Raumnutzung
- ✓ Harmonische Integration in den Garten
- ✓ Viel Nutzfläche auf kompakter Grundfläche

Offene Innenaufteilung - maximale Gestaltungsfreiheit

Der Innenraum ist bewusst offen gestaltet und bietet zahlreiche Nutzungsmöglichkeiten.

Perfekt geeignet als:

- Gartenhaus
- Hobbyraum
- Gartenbüro
- Atelier
- Werkstatt
- Fitnessraum

Die offene Raumstruktur ermöglicht eine individuelle Einrichtung ganz nach Ihren Vorstellungen.

Heller Innenraum durch große Doppelfenster

Zwei großzügige Doppelfenster sorgen für viel Tageslicht und schaffen eine freundliche Atmosphäre.

Vorteile:

- ✓ Lichtdurchfluteter Innenraum
 - ✓ Freundliches Wohngefühl
 - ✓ Gute Belüftung
 - ✓ Schöne Ausblicke in den Garten
 - ✓ Angenehme Arbeits- und Aufenthaltsbedingungen
-

Klassisches Spitzdach mit Dachüberstand

Das elegante Spitzdach verleiht dem Gartenhaus seinen traditionellen Charakter und sorgt gleichzeitig für zusätzliche Funktionalität.

Ihre Vorteile:

- ✓ Zeitlose Optik
- ✓ Zusätzlicher Witterungsschutz
- ✓ Schutz der Fassade
- ✓ Harmonische Architektur
- ✓ Stilvolle Erscheinung

Der Dachüberstand spendet zudem angenehmen Schatten an sonnigen Tagen.

Hochwertige Holzkonstruktion

Das Gartenhaus STRAUBING wird aus hochwertigem Nadelholz gefertigt und überzeugt durch



Blockbohlenhaus.at

BLOCK & GARTEN HÄUSER

Stabilität und Langlebigkeit.

Konstruktion:

- ✓ Nut- und Feder-System
- ✓ Robuste Holzbauweise
- ✓ Hohe Formstabilität
- ✓ Nachhaltiger Baustoff
- ✓ Natürliches Raumklima

Das natürliche Holz sorgt für eine warme und gemütliche Atmosphäre im Innenraum.

VIELSEITIGE NUTZUNGSMÖGLICHKEITEN

Das Gartenhaus STRAUBING eignet sich ideal als:

- Gartenhaus
 - Gartenbüro
 - Hobbyraum
 - Werkstatt
 - Atelier
 - Lagerraum
 - Fitnessraum
 - Kreativstudio
 - Persönlicher Rückzugsort
-

TECHNISCHE DATEN

- Außenmaß: 3 × 6 m
 - Grundfläche: 18 m²
 - Offene Raumgestaltung
 - Zwei große Doppelfenster
 - Klassisches Spitzdach
 - Dachüberstand inklusive
 - Hochwertige Nut- und Feder-Konstruktion
 - Gefertigt aus Nadelholz
-



Blockbohlenhaus.at

BLOCK & GARTEN HÄUSER

IHRE VORTEILE AUF EINEN BLICK

- ✓ 18 m² Nutzfläche
- ✓ Ideal für schmale Grundstücke
- ✓ Offene Innenaufteilung
- ✓ Zwei große Doppelfenster
- ✓ Klassisches Spitzdach
- ✓ Dachüberstand inklusive
- ✓ Hochwertige Holzkonstruktion
- ✓ Natürliches Raumklima
- ✓ Vielseitig nutzbar
- ✓ Zeitloses Design

GARTENHAUS STRAUBING - VIEL PLATZ AUF KOMPAKTER FLÄCHE

Das **Gartenhaus STRAUBING** kombiniert eine intelligente Raumaufteilung mit klassischer Holzarchitektur und hoher Funktionalität. Dank seiner länglichen Bauweise eignet es sich besonders für schmale Grundstücke und bietet dennoch ausreichend Platz für Arbeit, Freizeit und Erholung. Ein vielseitiges Gartenhaus für alle, die Wert auf Flexibilität, Qualität und zeitloses Design legen.

TECHNISCHE DATEN

Breite	300 cm
Marke	Blockbohlenhaus.at
Fußboden	19 - 20 mm Bodenbretter mit Nut-und-Feder-Verbindungen, Grundrahmen und Querstreben (als Zubehör erhältlich)
Wandstärke	34 mm, 44 mm
Dachform	Satteldach
Holzbehandlung	Unbehandelt
Verglasung	Doppelverglasung

Haus Typ	Klassisch
Tiefe	600 cm
Grundfläche	18 m²
Raumanzahl	1
Außenmaß	300 x 600 cm
Terrasse	mit Terrasse
Bauweise	Blockbohlen
Dachfläche	22 m²
Fenstermaße:	2* 138 x 105 cm
Türmaße	1* 161 x 192 cm
Firsthöhe	249 cm
Seitenhöhe der Wände	208 cm
Innenmaß	571 x 271 cm
Dachüberstand	20 cm
Dachaufbau	18-20 mm Dachbretter
Fläche	3x6
Holzart Fenster/Türen	Kiefer
Herstellergarantie	5 Jahre
Grundform	Rechteckig

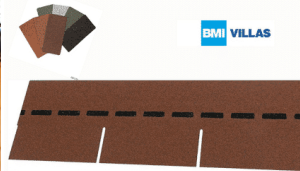
PASSENDES ZUBEHÖR



**Sickerschacht mit
Zufluss/Abfluss Ø
110 mm**



**PVC Dachrinnen für
Satteldach bis 7 m**



**Villas PM-Schindel
Rechteck 24 m²**



**Dachrinnenset Zink
für Satteldach bis
6,8 m**