

GARTENHAUS TAURUS (34 MM + HOLZVERSCHALUNG), 7X4 M, 28 M²



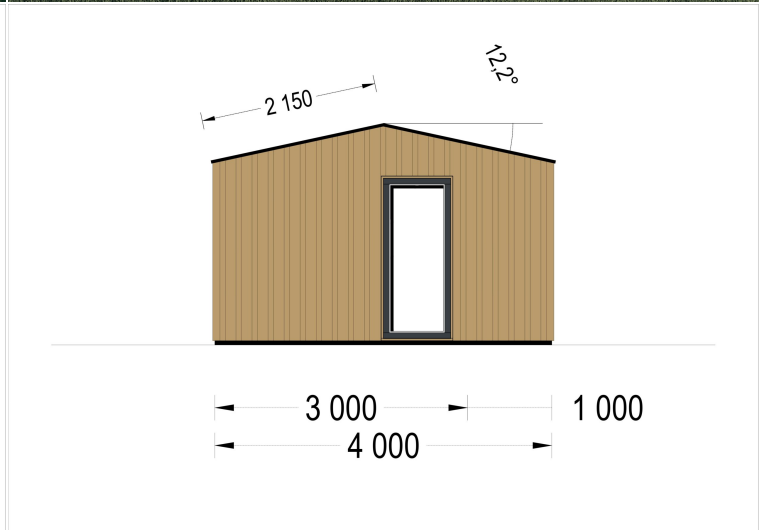
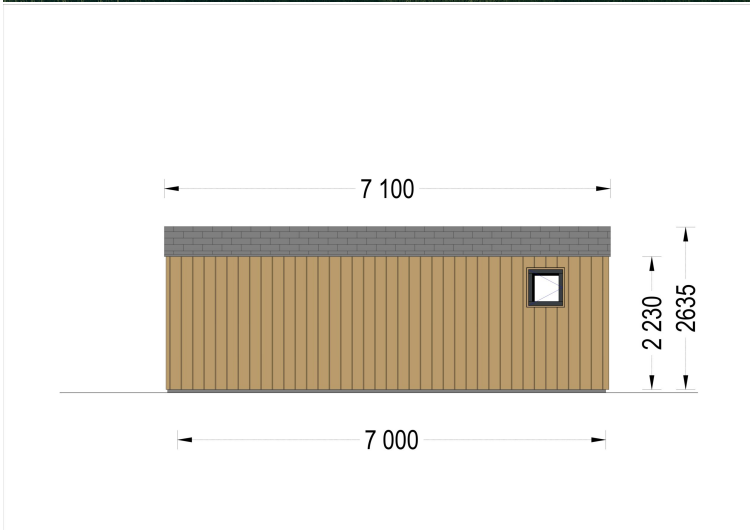
€ 10387,15

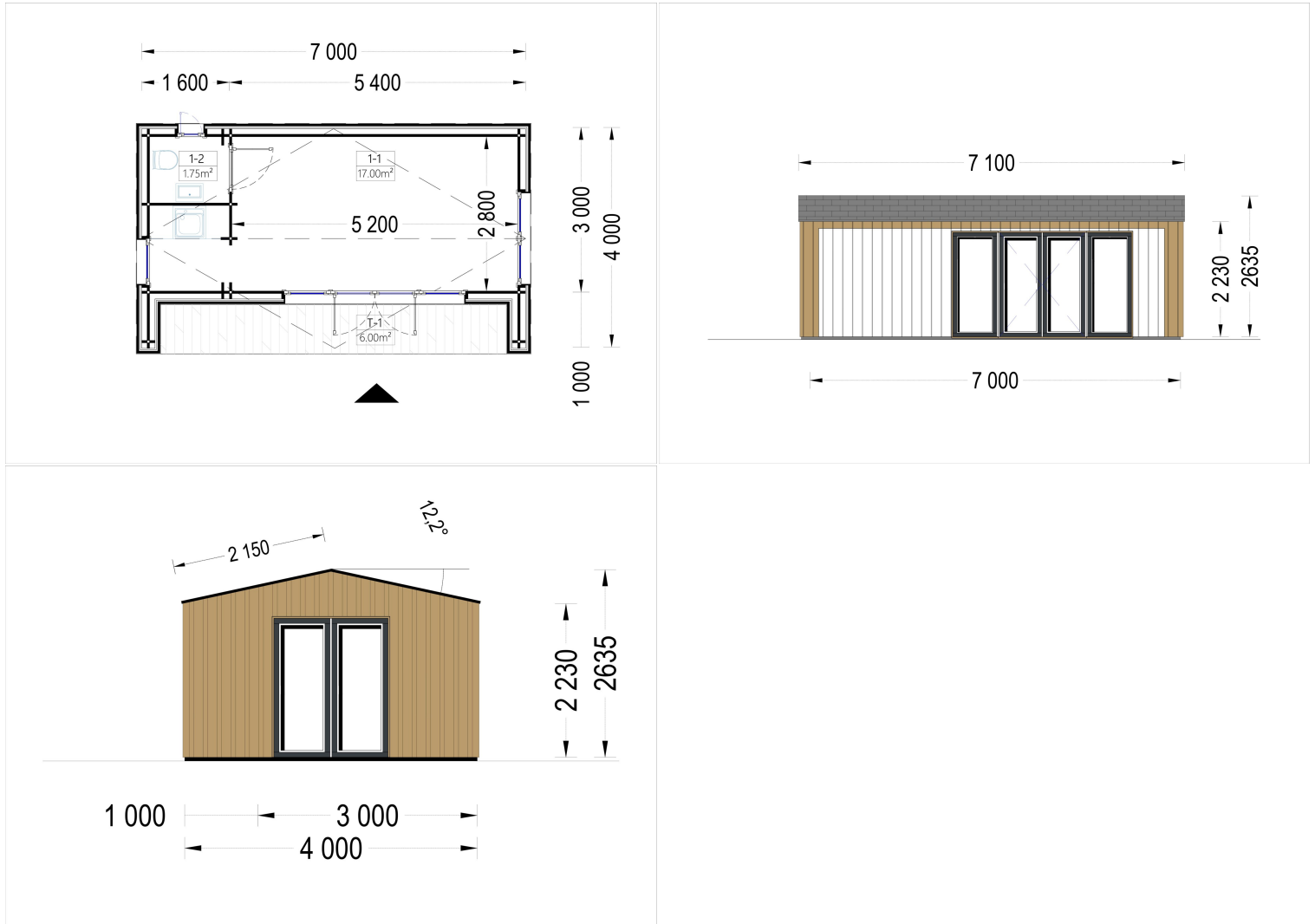
Das Gartenhaus **TAURUS** verfügt über eine stilvolle, überdachte Terrasse, die einen geschützten Außenbereich.

Kategorien: [Gartenhäuser](#)



GALERIEBILDER





BESCHREIBUNG

GARTENHAUS TAURUS (34 MM + HOLZVERSCHALUNG), 7×4 M - 28 M²

MODERNES GARTENBÜRO MIT BADEZIMMER & TERRASSE - STILVOLL, HELL UND FUNKTIONAL

Das Gartenhaus **TAURUS** bietet Ihnen alles, was ein modernes Gartenbüro braucht: ein elegantes Design, einen praktischen Grundriss, viel Licht und sogar ein eigenes Badezimmer. Mit 20 m² Gesamtfläche ist es die ideale Lösung für alle, die im Garten einen komfortablen, unabhängigen Arbeitsbereich oder einen vielseitigen Rückzugsort schaffen möchten.

Auch als **isolierte Variante** verfügbar – perfekt für ganzjährige Nutzung.

HIGHLIGHTS DES MODELLS

• **Moderne vertikale Außenverkleidung - Eleganz im Garten**

Die stilvolle, vertikal angebrachte Holzverschalung verleiht dem TAURUS ein modernes, hochwertiges Erscheinungsbild.

Ideal für alle, die klare Linien und zeitgemäßes Design schätzen.

• **Integriertes Badezimmer - höchster Komfort im Gartenbüro**

Das Modell verfügt über einen separaten Sanitärbereich - ein echtes Plus für komfortables Arbeiten oder längere Aufenthalte.

Ob Home-Office, Gästezimmer oder Hobbyraum: Das zusätzliche Badezimmer macht TAURUS besonders vielseitig.

• **Charmante Terrasse - Ihr Platz für entspannte Pausen**

Die integrierte Terrasse lädt ein zu:

- einem Kaffee am Morgen
- kurzen Denkpausen
- entspannten Momenten im Freien

Sie erweitert den nutzbaren Raum und stärkt die Verbindung zur Natur.

TECHNISCHE DATEN

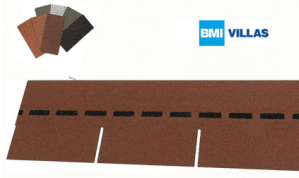
Holzbehandlung	Unbehandelt
Marke	Premium Gartenhaus
Außenmaß	700 x 400 cm
Bauweise	34 mm + Holzverschalung
Breite	700 cm

Tiefe	400 cm
Dachfläche	32m²
Dachform	Satteldach
Fenstermaße:	5* 85 x 192 cm; 1* 50 x 50 cm
Türmaße	1* 161 cm x 192 cm, 1* 161 x 192 cm
Firsthöhe	263,5 cm
Fußboden	18-20 mm starke Bodendielen mit Nut- und Feder (optional erhältlich)
Wandstärke	34 mm + Wandverschalung
Verglasung	Doppelverglasung
Grundfläche	28 m²
Seitenhöhe der Wände	223 cm
Spiegelverkehrter Aufbau	Ja
Haus Typ	Modern
Raumanzahl	2
Boden	19 - 20 mm Bodenbretter mit Nut-und-Feder-Verbindungen, Grundrahmen und Querstreben (Als Zubehör erhältlich)
Dachaufbau	18-20 mm Dachbretter
Herstellergarantie	5 Jahre
Holzart Fenster/Türen	Kiefer
Dachwinkel	2°
Grundform	Rechteckig
Wandaufbau	34 mm Blockbohlen; 100 mm Holzrahmen; 25 mm Holzlatte (vertikal); 25 mm Holzlatte (horizontal); 18 - 20 mm Holzverschalung
Wohnfläche	18,75 m²

PASSENDES ZUBEHÖR



**Sickerschacht mit
Zufluss/Abfluss Ø
110 mm**



**Villas PM-Schindel
Rechteck 24 m²**



**Dachrinnenset Zink
für Satteldach bis
6,8 m**



**PVC Dachrinnen für
Satteldach bis 5,25
m**