

PREMIUM GARTENHAUS TOBI (34MM + HOLZVERSCHALUNG), 6X5M, 18M²



€ 11925,00 - € 13769,40

Premium Gartenhaus TOBI mit 30 m² Fläche, modernem Design, separatem Schlafbereich, großem Wohnraum und optionalem Badezimmer. Ideal als Gartenbüro, Gästehaus oder Hobbyraum.

Kategorien: [Blockbohlenhaus mit Wandverschalung](#), [Gartenhäuser](#)

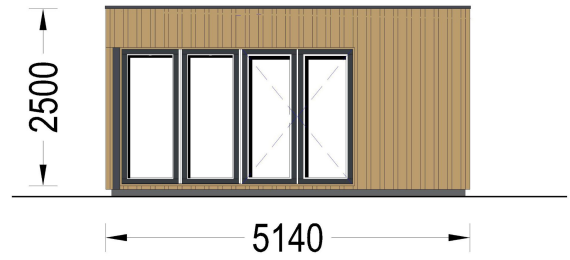
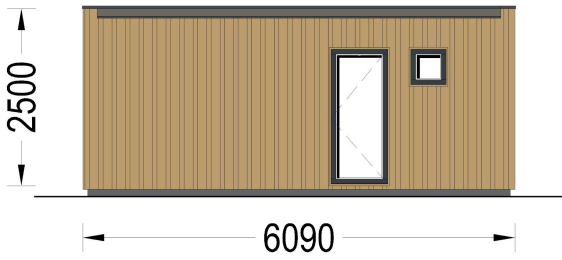
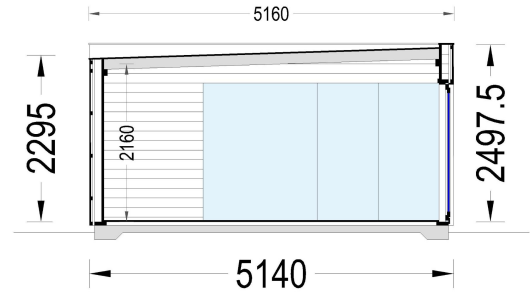
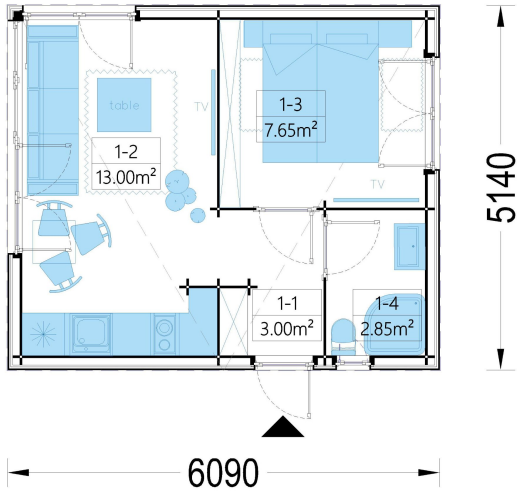


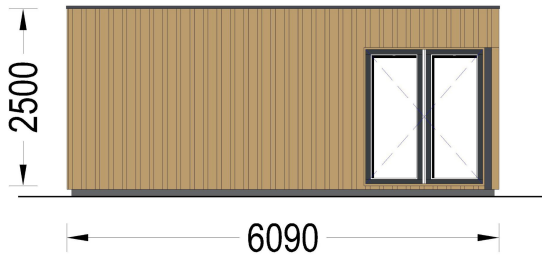
VARIATIONEN

Artikelnummer	Produktvariante auswählen	Preis
PM2495	34 mm + Holzverschalung	€ 11925,00
PM2495-44	44 mm + Holzverschalung	€ 13769,40

GALERIEBILDER







BESCHREIBUNG

PREMIUM GARTENHAUS TOBI (34 MM + HOLZVERSCHALUNG) - 6 × 5 M | 30 M²

MODERNES GARTENHAUS MIT SEPARATEM SCHLAFBEREICH UND VIELSEITIGEN NUTZUNGSMÖGLICHKEITEN

Das **Premium Gartenhaus TOBI** verbindet moderne Architektur, intelligente Raumaufteilung und hochwertige Materialien zu einem außergewöhnlichen Rückzugsort im eigenen Garten. Mit einer Gesamtfläche von **30 m²**, großzügigen Fensterfronten und einem durchdachten Grundriss bietet dieses Modell den idealen Raum für Arbeit, Freizeit und Erholung.

Ob als Home-Office, Gästehaus, Hobbyraum, Atelier oder private Gartenlounge - TOBI passt sich flexibel Ihren Bedürfnissen an und schafft eine stilvolle Erweiterung Ihres Wohnraums.

Auch als isolierte Version erhältlich - perfekt für die ganzjährige Nutzung.

HIGHLIGHTS DES MODELLS



Blockbohlenhaus.at
BLOCK & GARTEN HÄUSER

Modernes Design mit hochwertiger Holzverschalung

Die elegante Fassadengestaltung kombiniert massive Blockbohlen mit einer modernen Holzverschalung und verleiht dem Gartenhaus eine zeitlose, hochwertige Optik.

Ihre Vorteile:

- ✓ Moderne Architektur
- ✓ Attraktive Holzfassade
- ✓ Harmonische Integration in jede Gartenlandschaft
- ✓ Hochwertige Verarbeitung
- ✓ Zeitloses Design

Die klaren Linien und großen Glasflächen machen TOBI zu einem echten Blickfang.

Großzügiger Wohn- und Küchenbereich

Der offene Wohnraum bildet das Herzstück des Gartenhauses und bietet viel Platz für individuelle Gestaltungsmöglichkeiten.

Ideal für:

- Gemütliche Wohnbereiche
- Kleine Küchenlösungen
- Gemeinsame Mahlzeiten
- Home-Office-Arbeitsplätze
- Entspannte Freizeitgestaltung

Die offene Raumgestaltung sorgt für ein modernes und luftiges Wohngefühl.

Separater Schlafbereich

Ein eigener Schlafraum bietet zusätzlichen Komfort und macht TOBI besonders vielseitig nutzbar.

Perfekt geeignet für:

- Übernachtungsgäste
- Wochenendaufenthalte
- Ferien im eigenen Garten
- Ruhige Rückzugsorte
- Flexible Nutzung als Arbeits- oder Hobbyraum



Blockbohlenhaus.at

BLOCK & GARTEN HÄUSER

Dadurch entsteht ein Gartenhaus mit nahezu wohnlichem Charakter.

Optional integrierbares Badezimmer

TOBI bietet die Möglichkeit, einen separaten Sanitärbereich zu integrieren und den Komfort deutlich zu erhöhen.

Vorteile:

- ✓ Mehr Unabhängigkeit
 - ✓ Höherer Wohnkomfort
 - ✓ Ideal für längere Aufenthalte
 - ✓ Perfekt als Gästehaus oder Gartenstudio
-

Große Fenster- und Türflächen

Die großzügigen Balkontüren und Panoramafenster sorgen für viel Tageslicht und schaffen eine helle, freundliche Atmosphäre.

Vorteile:

- ✓ Lichtdurchflutete Räume
 - ✓ Offenes Raumgefühl
 - ✓ Freier Blick in den Garten
 - ✓ Moderne Wohnatmosphäre
 - ✓ Angenehmes Raumklima
-

Hochwertige Holzbauweise

Gefertigt aus zertifizierter nordischer Kiefer oder Fichte überzeugt TOBI durch Stabilität, Langlebigkeit und natürliche Schönheit.

Wandaufbau:

- 34 mm Blockbohlen
- 100 mm Holzrahmen

- Vertikale und horizontale Holzlattung
- Hochwertige Holzverschalung

Vorteile:

- ✓ Hohe Stabilität
- ✓ Modernes Erscheinungsbild
- ✓ Nachhaltige Materialien
- ✓ Natürliches Raumklima
- ✓ Lange Lebensdauer

TECHNISCHE DATEN

- Modell: TOBI
- Außenmaß: 610 × 515 cm
- Grundfläche: 26,5 m²
- Wohnfläche: ca. 30 m²
- Raumanzahl: 4
- Mindestwandhöhe: 229,5 cm
- Firsthöhe: 249,5 cm
- Dachfläche: 30 m²
- Dachneigung: 2°
- Dach: 145 mm Sparren, 19–20 mm Nut- und Federbretter
- Wandaufbau: 34 mm Blockbohlen + Holzrahmen + Holzverschalung
- Boden: Optional erhältlich
- Fenster: 1 × 50 × 50 cm, 2 × 85 × 192 cm, 3 × 161 × 192 cm
- Türen: 1 Außentür, 2 Innentüren
- Material: Zertifizierte nordische Kiefer oder Fichte
- Dachabdeckung: Optional erhältlich

IHRE VORTEILE AUF EINEN BLICK

- ✓ Ca. 30 m² Nutzfläche
- ✓ Moderner Architekturstil
- ✓ Hochwertige Holzverschalung
- ✓ 4 Räume



Blockbohlenhaus.at

BLOCK & GARTEN HÄUSER

- ✓ Separater Schlafbereich
- ✓ Großzügiger Wohnbereich
- ✓ Optionales Badezimmer
- ✓ Große Panoramafenster
- ✓ Vielseitig nutzbar
- ✓ Ideal als Gartenbüro oder Gästehaus

PREMIUM GARTENHAUS TOBI - MODERNES WOHNEN IM GARTEN

Das Premium Gartenhaus TOBI bietet eine perfekte Kombination aus modernem Design, funktionaler Raumaufteilung und hochwertiger Holzbauweise. Mit separatem Schlafbereich, großzügigem Wohnraum und optionalem Badezimmer eignet sich dieses Modell ideal als Home-Office, Gästehaus oder komfortabler Rückzugsort im Grünen.

TECHNISCHE DATEN

Grundfläche	26.50 m²
Marke	Blockbohlenhaus.at
Raumanzahl	4
Haus Typ	Modern
Holzbehandlung	Unbehandelt
Verglasung	Doppelverglasung
Tiefe	515 cm
Wandstärke	34 mm + Wandverschalung
Terrasse	optional
Breite	610 cm
Dachform	Flachdach
Außenmaß	610 x 515 cm
Bauweise	34 mm + Holzverschalung

Dachfläche	30 m²
Fenstermaße:	1* 50 x 50 cm., 2 * 85 x 192 cm
Türmaße	1 * 85 cm x 192 cm (Innen), 1* 161 cm x 192 cm (Außen), 3 *161 x 192 cm (Balkontür)
Firsthöhe	249,5 cm
Seitenhöhe der Wände	229,5 cm
Boden	19 - 20 mm Bodenbretter mit Nut-und-Feder-Verbindungen, Grundrahmen und Querstreben (Als Zubehör erhältlich)
Herstellergarantie	5 Jahre
Wandaufbau	34 mm Blockbohlen; 100 mm Holzrahmen; 25 mm Holzlatte (vertikal); 25 mm Holzlatte (horizontal); 18 - 20 mm Holzverschalung, 44 mm + Vertikale Holzschalung
Spiegelverkehrter Aufbau	Ja
Grundform	Rechteckig
Holzart Fenster/Türen	Kiefer
Dachaufbau	18-20 mm Dachbretter
Außenverkleidung	Naturholz-Verkleidung
Dachwinkel	2°
Dämmung	Keine
Fläche	6x5
Schlafboden	Nein

PASSENDES ZUBEHÖR



Aluminium
Lüftungsgitter mit
Insektenschutz



Dachrinnenset Zink
Dachrinne für
Pulldach bis 8,5 m



PVC Dachrinnen für
Pulldach bis 8,75 m