

## GARTENHAUS WIEN 4X3M, 25M<sup>2</sup>



**€ 4332,00 - € 5472,00**

Das Gartenhaus "WIEN" ist eine kompakte und gemütliche Holzhütte, die höchste Funktionalität, ein schönes Design und maximalen Komfort bietet. Ob Sie einen Ort zum Entspannen, als Ferienhaus oder für mobiles Arbeiten suchen, diese Hütte könnte genau das sein, was Sie benötigen.



**Das Gartenhaus "WIEN" (34-66 mm) mit den Maßen 5x4 m und einer Fläche von 15 m<sup>2</sup> bietet verschiedene Highlights:**

**1. Stilvoller Dachüberstand:**

- Der stilvolle Dachüberstand ermöglicht es Ihnen, einen schattigen Aufenthaltsbereich im Freien einzurichten. Dies verleiht der Hütte nicht nur eine ästhetische Note, sondern schafft auch einen komfortablen Raum im Freien.

**2. Große Eingangstüren für bequemen Zugang:**

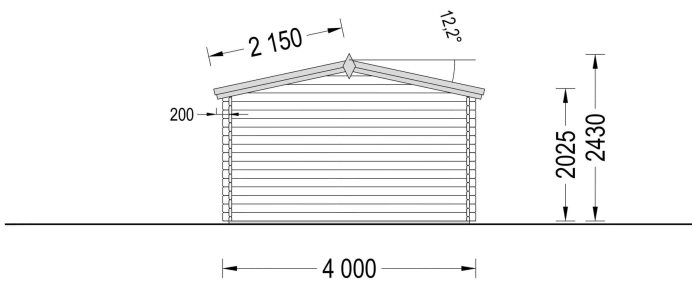
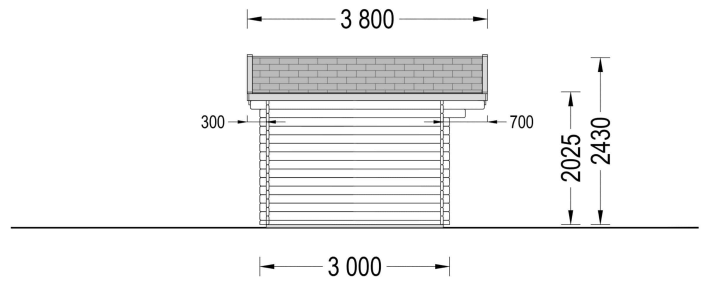
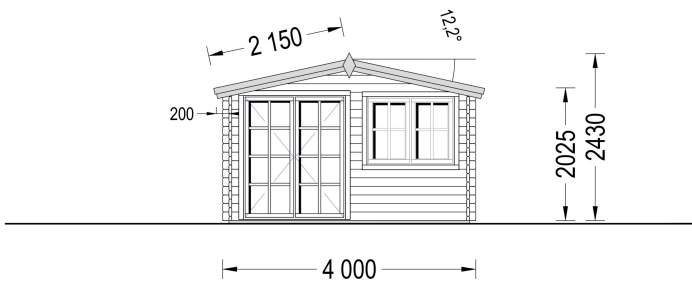
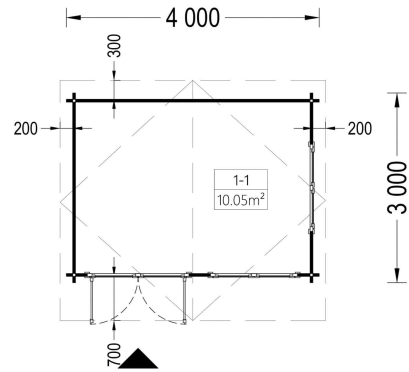
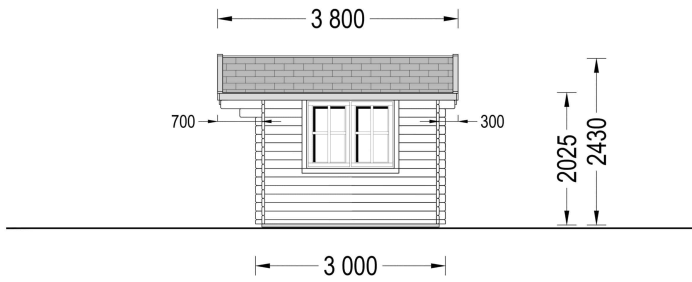
- Die großen Eingangstüren sorgen für einen bequemen Zugang zur Hütte. Dies erleichtert das Betreten und Verlassen des Gebäudes und trägt zur Nutzerfreundlichkeit bei.

**3. Große Fenster und Türen für viel Tageslicht:**

- Die großen Fenster und Türen lassen viel Tageslicht ins Innere und machen die Hütte zu einem gemütlichen und erholsamen Ort. Dies schafft eine angenehme Atmosphäre im Innenraum.

Das Gartenhaus "WIEN" ist eine kompakte und gemütliche Holzhütte, die höchste Funktionalität, ein schönes Design und maximalen Komfort bietet. Ob Sie einen Ort zum Entspannen, als Ferienhaus oder für mobiles Arbeiten suchen, diese Hütte könnte genau das sein, was Sie benötigen.










Blockbohlenhaus.at

BLOCK & GARTENHÄUSER

## VARIATIONEN

Bild	Artikelnummer	Stock	Status	Beschreibung	Wandstärke	Preis
	AV017S				34 mm	€ 4332,00
	AV017S				44 mm	€ 5100,00
	AV017S				66 mm	€ 5472,00

## TECHNISCHE DATEN

<b>Maße</b>	5000 × 5000 cm
<b>Marke</b>	Blockbohlenhaus.at
<b>Fußboden</b>	19 - 20 mm Bodenbretter mit Nut-und-Feder-Verbindungen, Grundrahmen und Querstreben (als Zubehör erhältlich)
<b>Raumanzahl</b>	1
<b>Breite</b>	400 cm
<b>Dachform</b>	Satteldach
<b>Grundfläche</b>	12 m <sup>2</sup>
<b>Wandstärke</b>	34 mm , 44 mm , 66 mm
<b>Verglasung</b>	Einfach 4 mm
<b>Haus Typ</b>	Klassisch
<b>Tiefe</b>	300 cm
<b>Holzbehandlung</b>	Unbehandelt
<b>Außenmaß</b>	400 x 300 cm
<b>Bauweise</b>	Blockbohlen
<b>Dachfläche</b>	17 m <sup>2</sup>
<b>Fenstermaße:</b>	2* 138 cm x 105 cm (Lichtes Maß 125 cm x 92 cm)
<b>Firsthöhe</b>	270 cm
<b>Innenmaß</b>	373 x 273 cm
<b>Türmaße</b>	1* 130 cm x 192 cm
<b>Seitenhöhe der Wände</b>	205 cm
<b>Dachwinkel</b>	18°
<b>Grundform</b>	Rechteckig
<b>Herstellergarantie</b>	5 Jahre
<b>Holzart Fenster/Türen</b>	Kiefer
<b>Spiegelverkehrter Aufbau</b>	Ja
<b>Dachaufbau</b>	18-20 mm Dachbretter
<b>Fläche</b>	5×5

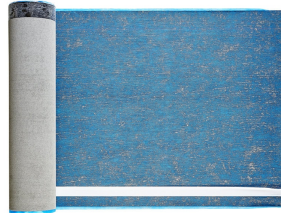
## SIE KÖNNEN AUCH MÖGEN...



[Sickerschacht mit  
Zufluss/Abfluss Ø 110 mm](#)



[Dachpappennägel  
\(Breitkopfst.\) 25/25  
verzinkt](#)



[Villasub E-KV-15 SK  
Schalungsbahn 20 m<sup>2</sup>](#)



[Vordach - 300 x 150 cm](#)

## ANMERKUNGEN

---

---

---

---

---

---

---