

## GARTENHAUS WIEN 4X3M, 25M<sup>2</sup>



**€ 3434,40 - € 3816,00**

Das Gartenhaus "WIEN" ist eine kompakte und gemütliche Holzhütte, die höchste Funktionalität, ein schönes Design und maximalen Komfort bietet.

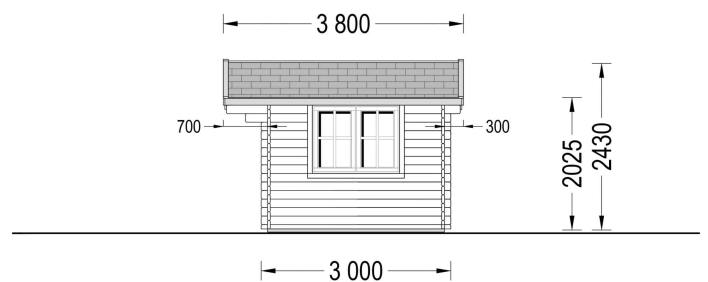
**Kategorien:** [Gartenhäuser](#)



## VARIATIONEN

Artikelnummer	Wandstärke	Preis
PM017	34 mm	€ 3434,40
PM017-44	44 mm	€ 3816,00

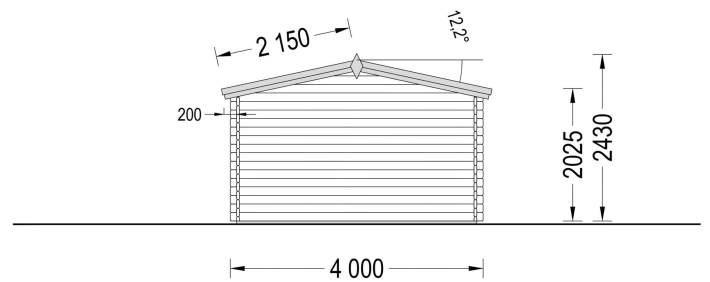
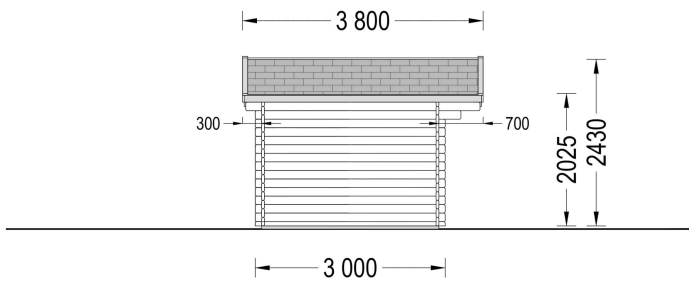
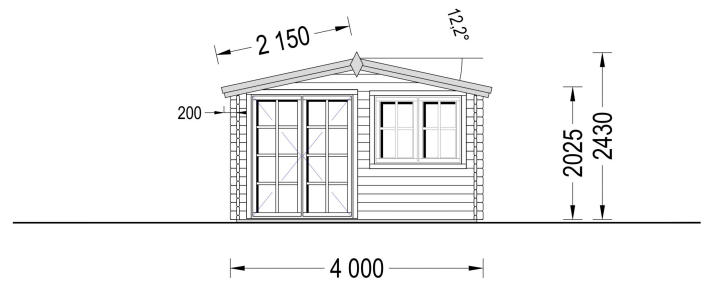
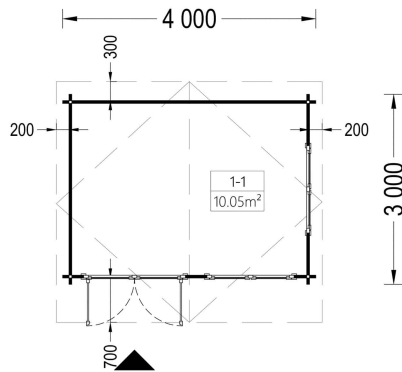
## GALERIEBILDER





Blockbohlenhaus.at

BLOCK & GARTENHÄUSER



## BESCHREIBUNG

### GARTENHAUS WIEN (34-44 MM) - 5×4 M (15 M<sup>2</sup>)

**Kompakt · Gemütlich · Vielseitig nutzbar**

Das **Gartenhaus WIEN** vereint klassische Holzarchitektur, durchdachte Funktionalität und eine einladende Wohnatmosphäre auf kompakter Fläche. Mit seinen **15 m<sup>2</sup> Nutzfläche** bietet dieses Modell ausreichend Platz für individuelle Nutzungsmöglichkeiten – sei es als gemütlicher Rückzugsort, stilvolles Homeoffice, Hobbyraum oder kleines Ferienhaus.

Die hochwertige Verarbeitung, großzügige Fensterflächen und der elegante Dachüberstand machen das Gartenhaus WIEN zu einer attraktiven Ergänzung für jeden Garten.



Blockbohlenhaus.at

BLOCK & GARTEN HÄUSER

## HIGHLIGHTS DES MODELLS

### Stilvoller Dachüberstand

Der großzügige Dachüberstand verleiht dem Gartenhaus eine elegante Optik und schafft gleichzeitig einen geschützten Außenbereich.

Perfekt geeignet für:

- entspannte Stunden im Schatten
- gemütliche Sitzgelegenheiten im Freien
- Schutz vor Sonne und leichtem Regen
- zusätzlichen Komfort rund um das Gartenhaus

So entsteht ein harmonischer Übergang zwischen Innen- und Außenbereich.

### Große Eingangstüren für komfortablen Zugang

Die großzügigen Eingangstüren ermöglichen einen bequemen Zugang zum Innenraum und unterstreichen die offene Gestaltung des Hauses.

Vorteile:

- ✓ einfacher Zugang
- ✓ freundliche und offene Atmosphäre
- ✓ mehr Tageslicht im Innenraum
- ✓ attraktive Optik

### Lichtdurchfluteter Innenraum

Große Fensterflächen und verglaste Türen sorgen für viel natürliches Tageslicht und schaffen eine angenehme Wohnatmosphäre.

Der helle Innenraum wirkt freundlich, offen und einladend – ideal zum Arbeiten, Entspannen oder für kreative Tätigkeiten.

### Hochwertige Holzbauweise

Gefertigt aus robustem Massivholz überzeugt das Gartenhaus WIEN durch Stabilität, Langlebigkeit und ein angenehmes Raumklima.

Erhältlich in:

- 34 mm Wandstärke
- 44 mm Wandstärke

Je nach gewünschtem Komfort und Einsatzzweck wählen Sie die passende Ausführung für Ihre Bedürfnisse.

Kontaktieren Sie uns +43 660 6742719.-Fr. 8-18 Uhr

[office@blockbohlenhaus.at](mailto:office@blockbohlenhaus.at)



Blockbohlenhaus.at

BLOCK & GARTEN HÄUSER

## VIELSEITIGE NUTZUNGSMÖGLICHKEITEN

Das Gartenhaus WIEN eignet sich hervorragend als:

- Homeoffice im Garten
- Ferien- oder Wochenendhaus
- Hobby- und Kreativraum
- Gästehaus
- Rückzugsort zum Entspannen
- Praktischer Freizeitraum

Dank seiner kompakten Größe und durchdachten Gestaltung lässt sich das Haus flexibel in nahezu jede Gartenlandschaft integrieren.

## IHRE VORTEILE AUF EINEN BLICK

- ✓ 15 m<sup>2</sup> Nutzfläche
- ✓ Wahlweise 34 mm oder 44 mm Wandstärke
- ✓ Stilvoller Dachüberstand
- ✓ Große Fenster und Türen
- ✓ Heller und freundlicher Innenraum
- ✓ Hochwertige Massivholzbauweise
- ✓ Natürliches Raumklima
- ✓ Vielseitig nutzbar
- ✓ Zeitloses Design
- ✓ Langlebige Premium-Qualität

Mit dem **Gartenhaus WIEN** schaffen Sie einen komfortablen und stilvollen Ort für Arbeit, Erholung oder Freizeit – eine perfekte Kombination aus Funktionalität, Wohnkomfort und natürlicher Holzoptik.

## TECHNISCHE DATEN

<b>Maße</b>	5000 × 5000 cm
<b>Marke</b>	<a href="https://www.blockbohlenhaus.at">Blockbohlenhaus.at</a>
<b>Fußboden</b>	<a href="#">19 - 20 mm Bodenbretter mit Nut-und-Feder-Verbindungen, Grundrahmen und Querstreben (als Zubehör erhältlich)</a>
<b>Raumanzahl</b>	<a href="#">1</a>
<b>Breite</b>	<a href="#">400 cm</a>
<b>Dachform</b>	<a href="#">Satteldach</a>
<b>Grundfläche</b>	<a href="#">12 m<sup>2</sup></a>

<b>Wandstärke</b>	<a href="#">34 mm, 44 mm</a>
<b>Verglasung</b>	<a href="#">Einfach 4 mm</a>
<b>Haus Typ</b>	<a href="#">Klassisch</a>
<b>Tiefe</b>	<a href="#">300 cm</a>
<b>Holzbehandlung</b>	<a href="#">Unbehandelt</a>
<b>Außenmaß</b>	<a href="#">400 x 300 cm</a>
<b>Bauweise</b>	<a href="#">Blockbohlen</a>
<b>Dachfläche</b>	<a href="#">17 m<sup>2</sup></a>
<b>Fenstermaße:</b>	<a href="#">2* 138 cm x 105 cm (Lichtes Maß 125 cm x 92 cm)</a>
<b>Firsthöhe</b>	<a href="#">270 cm</a>
<b>Innenmaß</b>	<a href="#">373 x 273 cm</a>
<b>Türmaße</b>	<a href="#">1* 130 cm x 192 cm</a>
<b>Seitenhöhe der Wände</b>	<a href="#">205 cm</a>
<b>Dachwinkel</b>	<a href="#">18°</a>
<b>Grundform</b>	<a href="#">Rechteckig</a>
<b>Herstellergarantie</b>	<a href="#">5 Jahre</a>
<b>Holzart Fenster/Türen</b>	<a href="#">Kiefer</a>
<b>Spiegelverkehrter Aufbau</b>	<a href="#">Ja</a>
<b>Dachaufbau</b>	<a href="#">18-20 mm Dachbretter</a>
<b>Fläche</b>	<a href="#">5x5</a>
<b>Dachüberstand</b>	<a href="#">Vorne - 70 cm; Hinten - 20 cm; Seiten - 30 cm</a>

## PASSENDES ZUBEHÖR



**Sickerschacht mit  
Zufluss/Abfluss Ø  
110 mm**



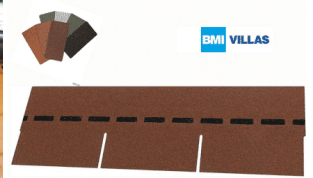
**Dachpappennägel  
(Breitkopfst.) 25/25  
verzinkt**



**Villasub E-KV-15 SK  
Schalungsbahn 20  
m<sup>2</sup>**



**PVC Dachrinnen für  
Satteldach bis 4,5 m**



**Villas PM-Schindel  
Rechteck 21 m<sup>2</sup>**



**Dachrinnenset Zink  
für Satteldach bis  
5,1 m**



**Dachverlängerung -  
300 x 150 cm**