

GARTENHAUS WIEN 4X3M, 25M²



€ 3434,40 - € 3816,00

Das Gartenhaus "WIEN" ist eine kompakte und gemütliche Holzhütte, die höchste Funktionalität, ein schönes Design und maximalen Komfort bietet.

Kategorien: [Gartenhäuser](#)

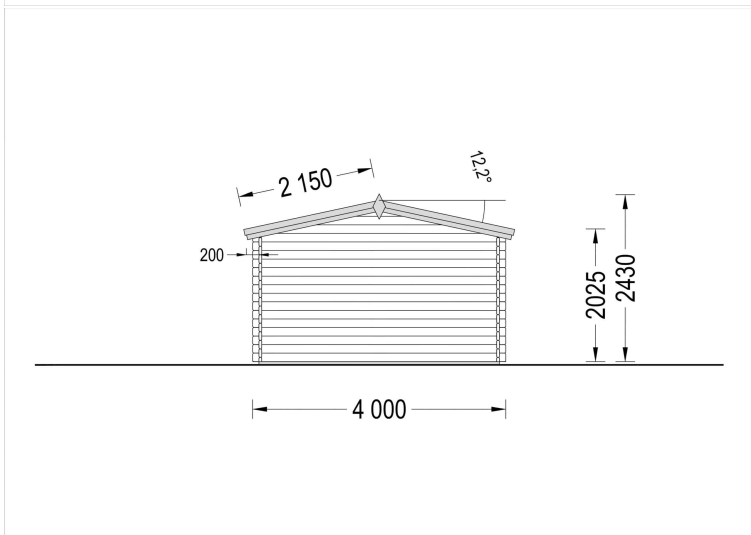
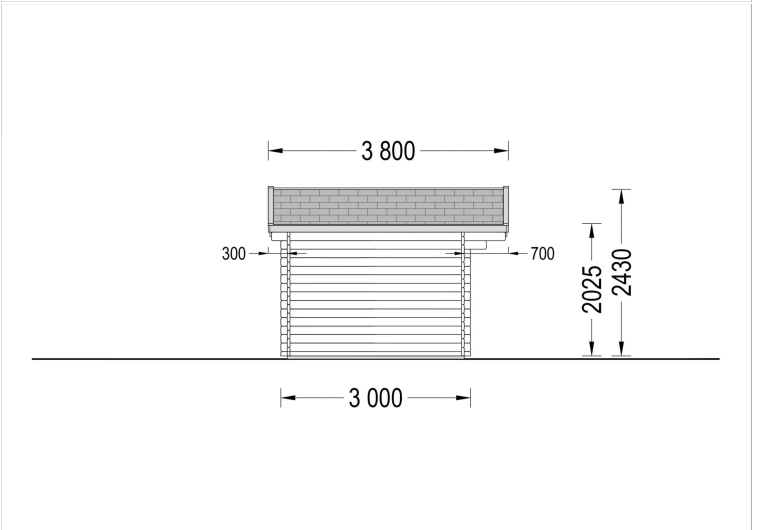
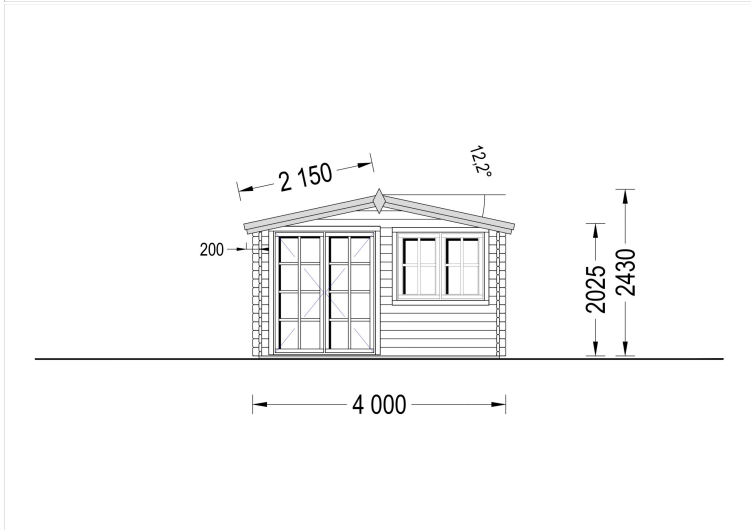
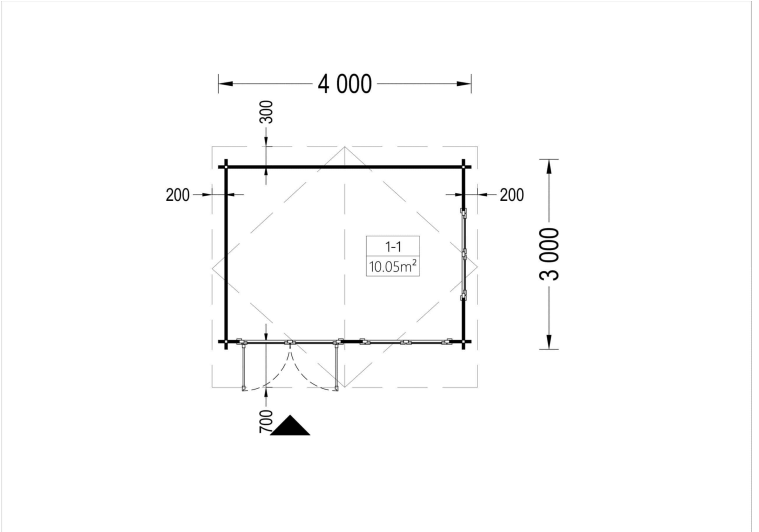
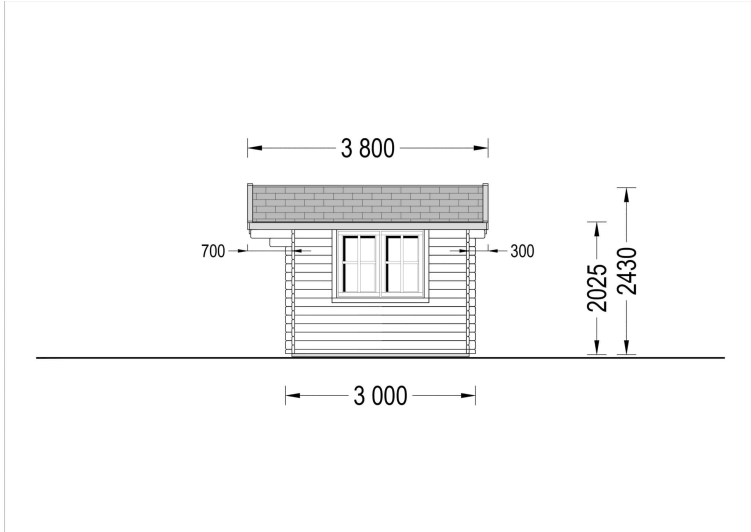


VARIATIONEN

Artikelnummer	Wandstärke	Preis
PM017	34 mm	€ 3434,40
PM017-44	44 mm	€ 3816,00

GALERIEBILDER





BESCHREIBUNG

Das Gartenhaus "WIEN" (34-44mm) mit den Maßen 5x4 m und einer Fläche von 15 m² bietet verschiedene Highlights:

1. Stilvoller Dachüberstand:

- Der stilvolle Dachüberstand ermöglicht es Ihnen, einen schattigen Aufenthaltsbereich im Freien einzurichten. Dies verleiht der Hütte nicht nur eine ästhetische Note, sondern schafft auch einen komfortablen Raum im Freien.

2. Große Eingangstüren für bequemen Zugang:

- Die großen Eingangstüren sorgen für einen bequemen Zugang zur Hütte. Dies erleichtert das Betreten und Verlassen des Gebäudes und trägt zur Nutzerfreundlichkeit bei.

3. Große Fenster und Türen für viel Tageslicht:

- Die großen Fenster und Türen lassen viel Tageslicht ins Innere und machen die Hütte zu einem gemütlichen und erholsamen Ort. Dies schafft eine angenehme Atmosphäre im Innenraum.

Das Gartenhaus "WIEN" ist eine kompakte und gemütliche Holzhütte, die höchste Funktionalität, ein schönes Design und maximalen Komfort bietet. Ob Sie einen Ort zum Entspannen, als Ferienhaus oder für mobiles Arbeiten suchen, diese Hütte könnte genau das sein, was Sie benötigen.

TECHNISCHE DATEN

Maße	5000 × 5000 cm
Marke	Premium Gartenhaus
Fußboden	19 - 20 mm Bodenbretter mit Nut-und-Feder-Verbindungen, Grundrahmen und Querstreben (als Zubehör erhältlich)
Raumanzahl	1
Breite	400 cm
Dachform	Satteldach
Grundfläche	12 m²
Wandstärke	44 mm, 34 mm
Verglasung	Einfach 4 mm
Haus Typ	Klassisch
Tiefe	300 cm
Holzbehandlung	Unbehandelt
Außenmaß	400 x 300 cm

Bauweise	Blockbohlen
Dachfläche	17 m²
Fenstermaße:	2* 138 cm x 105 cm (Lichtes Maß 125 cm x 92 cm)
Firsthöhe	270 cm
Innenmaß	373 x 273 cm
Türmaße	1* 130 cm x 192 cm
Seitenhöhe der Wände	205 cm
Dachwinkel	18°
Grundform	Rechteckig
Herstellergarantie	5 Jahre
Holzart Fenster/Türen	Kiefer
Spiegelverkehrter Aufbau	Ja
Dachaufbau	18-20 mm Dachbretter
Fläche	5x5
Dachüberstand	Vorne - 70 cm; Hinten - 20 cm; Seiten - 30 cm

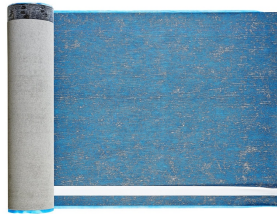
PASSENDES ZUBEHÖR



**Sickerschacht mit
Zufluss/Abfluss Ø
110 mm**



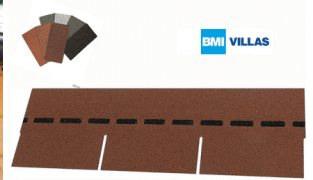
**Dachpappennägel
(Breitkopfst.) 25/25
verzinkt**



**Villasub E-KV-15 SK
Schalungsbahn 20
m²**



**PVC Dachrinnen für
Satteldach bis 4,5 m**



**Villas PM-Schindel
Rechteck 21 m²**



**Dachrinnenset Zink
für Satteldach bis
5,1 m**



**Dachverlängerung -
300 x 150 cm**