

## **HOLZGARAGE MIT (44 MM) 4X6 M MIT DOPPELCARPORT 5.5X6 M**



**€ 7704,00**

Die Holzgarage mit Doppelcarport bietet nicht nur Schutz vor Witterungseinflüssen für Ihre Fahrzeuge, sondern schafft auch einen überdachten Bereich im Freien, der für verschiedene Zwecke genutzt werden kann. Mit hochwertigen Materialien und einem ansprechenden Design ist diese Garage eine praktische und ästhetische Ergänzung für Ihr Grundstück.



## Holzgarage mit (44 mm) 4x6 m mit Doppelcarport 5.5x6 m

Die Holzgarage mit Doppelcarport bietet eine vielseitige Lösung für die Unterbringung von Fahrzeugen sowie zusätzlichem Raum im Freien.

### Highlights der Holzgarage mit Doppelcarport:

#### 1. Spitzdachkonstruktion:

- Die Spitzdachkonstruktion schützt das Dach vor dem Absinken und trägt dazu bei, vorzeitige Reparaturen zu verhindern.

#### 2. Robuste Garagentore und stabile Schlösser:

- Die Garage verfügt über robuste Garagentore und stabile Schlösser, um Ihren Besitz sicher zu sichern.

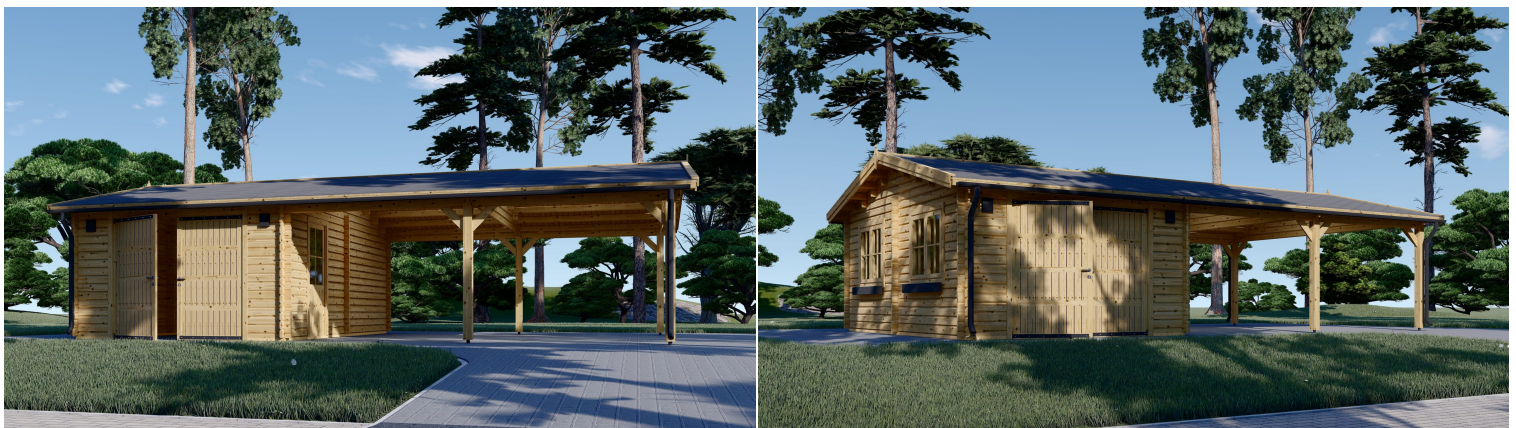
#### 3. Praktischer Grundriss:

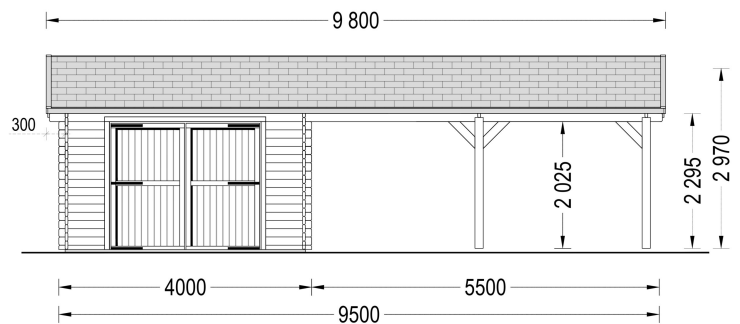
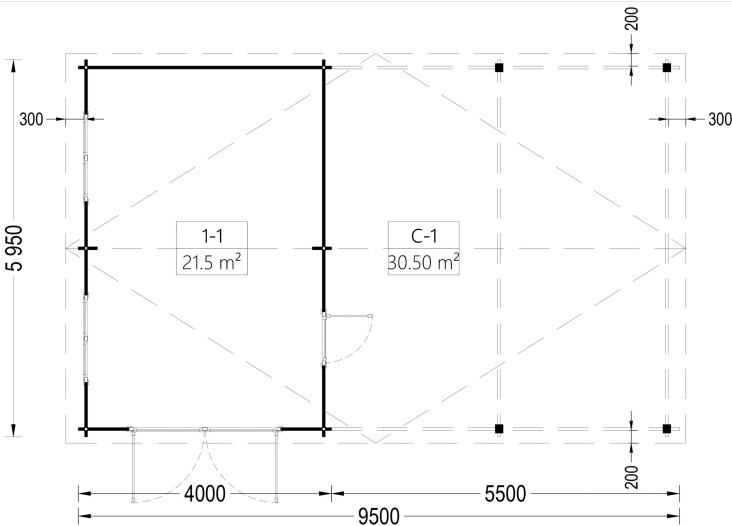
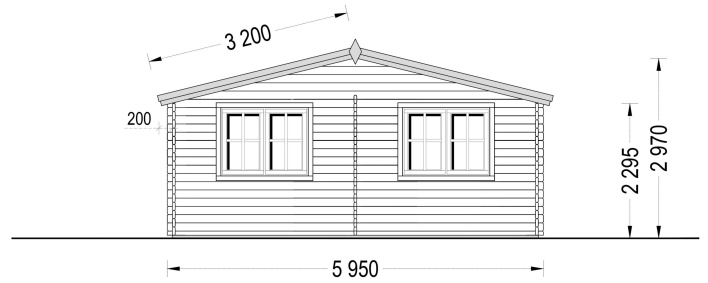
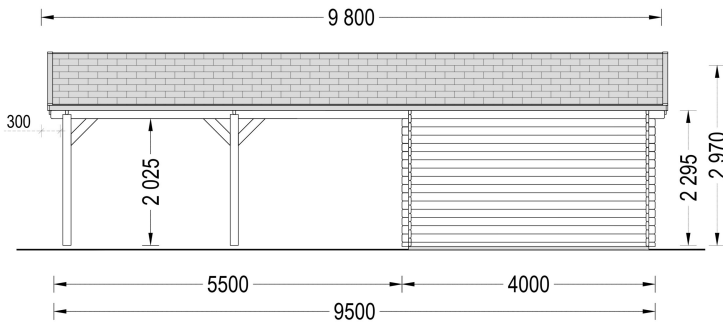
- Der Grundriss ermöglicht viele Nutzungsarten, von einfachem Parken mehrerer Autos bis hin zur Einrichtung eines Aufenthaltsraums im Carport-Bereich.

#### 4. Attraktives Design:

- Das Modell zeichnet sich durch ein attraktives Design aus, das nicht nur funktional ist, sondern auch dazu beiträgt, Ihren Garten aufzuwerten.

Die Holzgarage mit Doppelcarport bietet nicht nur Schutz vor Witterungseinflüssen für Ihre Fahrzeuge, sondern schafft auch einen überdachten Bereich im Freien, der für verschiedene Zwecke genutzt werden kann. Mit hochwertigen Materialien und einem ansprechenden Design ist diese Garage eine praktische und ästhetische Ergänzung für Ihr Grundstück.

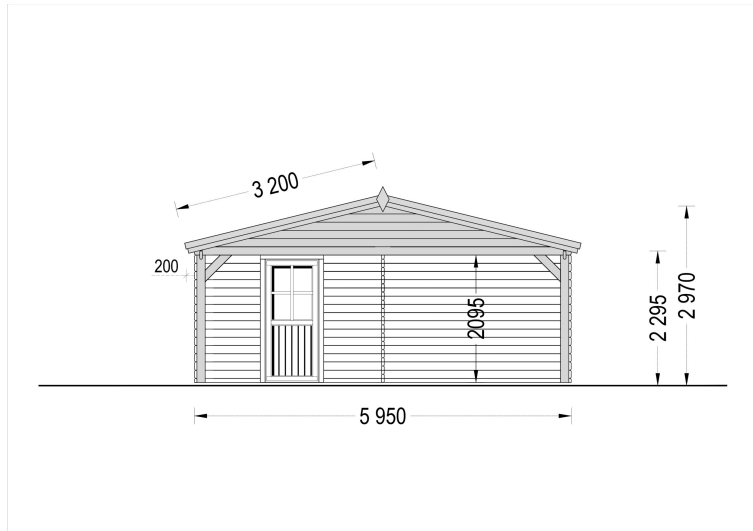






Blockbohlenhaus.at

BLOCK & GARTENHÄUSER

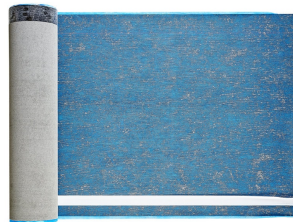


## TECHNISCHE DATEN

|                              |  |
|------------------------------|--|
| <b>Außenmaß</b>              | 400 x 595 cm + 550 x 595 cm                    |
| <b>Breite</b>                | 950 cm   |
| <b>Dachform</b>              | Satteldach                                     |
| <b>Garagentore</b>           | mit Doppelflügeltür aus Holz , ohne Garagentor |
| <b>Grundfläche</b>           | 57 m <sup>2</sup>                              |
| <b>Haus Typ</b>              | Klassisch                                      |
| <b>Wandstärke</b>            | 44 mm  |
| <b>Verglasung</b>            | Doppelverglasung                               |
| <b>Tiefe</b>                 | 595 cm   |
| <b>Stellplätze</b>           | Doppelcarport , Einzelgarage                   |
| <b>Bauweise</b>              | Blockbohlen                                    |
| <b>Dachaufbau</b>            | 18-20 mm Dachbretter                           |
| <b>Dachfläche</b>            | 63 m <sup>2</sup>                              |
| <b>Dachüberstand</b>         | 20/30 cm                                       |
| <b>Dachwinkel</b>            | 13,3°  |
| <b>Fenstermaße:</b>          | 2* 138 cm x 105 cm                             |
| <b>Türmaße</b>               | 1 * 85 cm x 192 cm ( Eingang )                 |
| <b>Holzart Fenster/Türen</b> | Kiefer   |

|                                 |  |
|---------------------------------|--|
| <b>Firsthöhe</b>                | 297 cm   |
| <b>Seitenhöhe der Wände</b>     | 229,5 cm   |
| <b>Grundform</b>                | Rechteckig   |
| <b>Herstellergarantie</b>       | 5 Jahre  |
| <b>Innenmaß</b>                 | 371 x 566 cm + 541 x 566 cm                                    |
| <b>Schneelast</b>               | 65kg/m <sup>2</sup> , ang. Dacheindeckung <10kg/m <sup>2</sup> |
| <b>Spiegelverkehrter Aufbau</b> | Ja   |

## SIE KÖNNEN AUCH MÖGEN...



[Dachpappennägel  
\(Breitkopfst.\) 25/25  
verzinkt](#)

[Villasub E-KV-15 SK  
Schalungsbahn 60 m<sup>2</sup>](#)

## ANMERKUNGEN

---

---

---

---

---

---

---