

HOLZGARAGE MIT FLACHDACH PLUS (34MM + HOLZVERSCHALUNG), 6X6M, 36M²



€ 999,90 - € 11880,00

Moderne Holzgarage mit Flachdach und integriertem Schuppen. 36 m² Gesamtfläche, 21 m² Garage, 15 m² Lagerraum, hochwertige Holzverschalung, optionales Sektionaltor. Ideal als Garage, Werkstatt oder Hobbyraum.

Kategorien: [Holzgaragen](#)

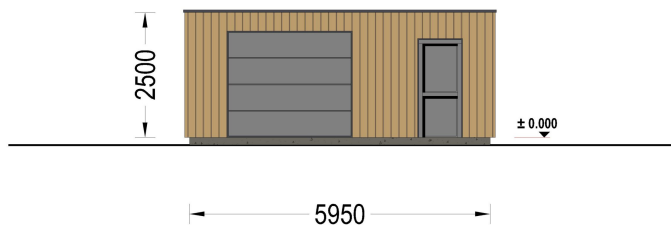
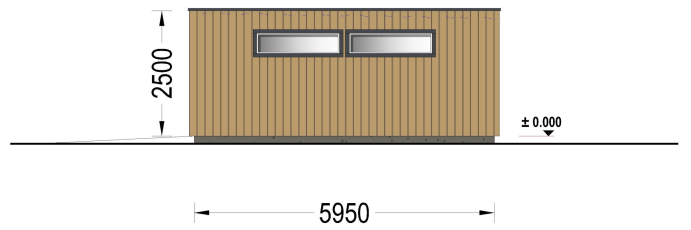
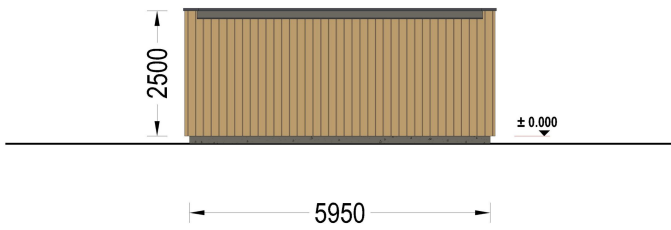
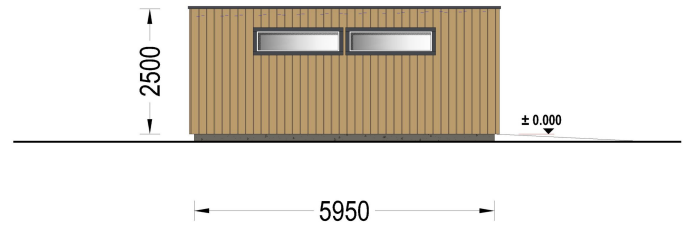
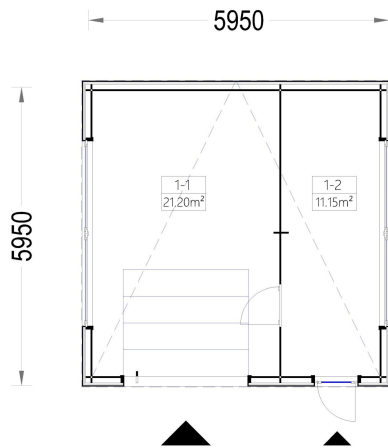


VARIATIONEN

| Artikelnummer | Wandstärke | Preis |
|---------------|-------------------------|------------|
| PM2346-34 | 34 mm + Wandverschalung | € 999,90 |
| PM2346-44 | 44mm + Holzverschalung | € 11880,00 |

GALERIEBILDER





BESCHREIBUNG



Blockbohlenhaus.at

BLOCK & GARTEN HÄUSER

HOLZGARAGE MIT FLACHDACH PLUS INKL. SCHUPPEN · 6 × 6 M · 36 M²

MODERN. PRAKTISCH. VIELSEITIG.

Die **Holzgarage mit Flachdach PLUS** verbindet modernes Design mit durchdachter Funktionalität. Auf einer Gesamtfläche von **36 m²** vereint dieses Modell einen großzügigen Garagenbereich mit einem integrierten Schuppen und bietet somit die perfekte Lösung für alle, die neben einem geschützten Stellplatz zusätzlichen Stauraum benötigen.

Ob für Gartengeräte, Fahrräder, Werkzeug oder saisonale Ausrüstung – die Kombination aus Garage und Nebenraum sorgt für Ordnung, Komfort und kurze Wege. Die elegante Holzverschalung und das moderne Flachdach machen diese Garage zu einem architektonischen Highlight auf jedem Grundstück.

HIGHLIGHTS DES MODELLS

Garage und Schuppen in einem Gebäude

Der intelligente Grundriss bietet zwei getrennte Bereiche:

- **21 m² Garagenfläche** für Ihr Fahrzeug
- **15 m² Schuppen** als praktischer Lager- oder Hobbyraum

Ideal zur Aufbewahrung von:

- Gartengeräten
- Fahrrädern
- Motorrädern
- Werkzeug
- Gartenmöbeln
- Reifen
- Brennholz
- Freizeit- und Sportausrüstung

Separate Eingänge mit Verbindungstür

Garage und Schuppen verfügen jeweils über einen eigenen Außenzugang.

Zusätzlich verbindet eine praktische Innentür beide Bereiche miteinander. Dadurch gelangen Sie bequem vom Garagenbereich direkt in den Lagerraum – besonders praktisch bei Regen oder Schnee.

Moderne Holzverschalung

Die hochwertige vertikale Holzfassade verleiht der Garage einen eleganten und modernen Charakter.

Ihre Vorteile:

- zeitlose Architektur
- natürliche Holzoptik
- hochwertige Verarbeitung
- harmonische Integration in moderne und klassische Gebäude

Flachdach mit vielseitigen Möglichkeiten

Das moderne Flachdach überzeugt nicht nur optisch, sondern bietet zahlreiche Nutzungsmöglichkeiten.

Optional geeignet für:

- Dachbegrünung
- Solaranlagen
- Photovoltaikmodule

Die klare Linienführung sorgt für eine zeitlose und moderne Architektur.

Optionales Sektionaltor

Für maximalen Komfort kann die Garage mit einem hochwertigen Sektionaltor ausgestattet werden.

Vorteile:

- komfortables Öffnen und Schließen
- platzsparende Bauweise
- modernes Erscheinungsbild
- zuverlässiger Schutz Ihres Fahrzeugs

Große Fensterflächen

Vier festverglaste Fenster sorgen für einen angenehm hellen Innenraum.

Dadurch eignet sich der Nebenraum hervorragend als:

- Werkstatt
- Hobbyraum
- Fahrradraum
- Lagerraum

Hochwertige Konstruktion

Die Garage wird aus zertifizierter nordischer Kiefer oder Fichte gefertigt und überzeugt durch eine langlebige Bauweise.

Die Konstruktion besteht aus:

- 34 mm starken Blockbohlen
- 100 mm Holzrahmen

- vertikaler und horizontaler Unterkonstruktion
- hochwertiger Holzverschalung

Die präzise Nut- und Federverbindung gewährleistet eine stabile, langlebige und wetterbeständige Konstruktion.

TECHNISCHE DATEN

Allgemeine Daten

- Gesamtfläche: 36 m²
- Garagenfläche: ca. 21 m²
- Schuppen: ca. 15 m²
- Außenmaß: 609 × 609 cm
- Raumanzahl: 2
- Mindesthöhe der Wände: 223 cm
- Firsthöhe: 250 cm

Konstruktion

- Zertifizierte nordische Kiefer oder Fichte
- 34 mm Blockbohlen
- 100 mm Holzrahmen
- 25 mm vertikale Holzlattung
- 25 mm horizontale Holzlattung
- 18–20 mm hochwertige Holzverschalung

Dach

- Modernes Flachdach
- Dachneigung: 1°
- 140–150 mm Holzsparren
- 18–20 mm Nut- und Feder-Dachbretter
- Dachfläche: 36 m²
- Bitumenbedachung optional erhältlich

Boden

- Ohne Boden (bauseits vorzubereiten)

Türen

- 2 Außentüren
- Türmaß: 850 × 1920 mm

Garagentor

- 1 × 240 × 205 cm

- Sektionaltor optional erhältlich

Fenster

- 4 festverglaste Fenster
- Größe: 500 × 1860 mm

VORTEILE AUF EINEN BLICK

- Garage und Schuppen in einem Gebäude
- 36 m² Gesamtfläche
- 21 m² Garagenbereich
- 15 m² Lager- und Hobbyraum
- moderne Holzverschalung
- elegantes Flachdach
- separate Außenzugänge
- praktische Verbindungstür
- helle Innenräume durch große Fenster
- hochwertige Holzkonstruktion
- Sektionaltor optional
- ideal für Photovoltaik oder Dachbegrünung geeignet

FAZIT

Die **Holzgarage mit Flachdach PLUS inklusive Schuppen** ist die ideale Lösung für alle, die Funktionalität, modernes Design und großzügigen Stauraum miteinander verbinden möchten. Der kombinierte Garagen- und Lagerbereich schafft maximale Flexibilität, während die hochwertige Holzkonstruktion und die moderne Architektur für eine langlebige und stilvolle Optik sorgen.

Ob als Garage, Werkstatt, Lagerraum oder Hobbybereich – dieses Modell bietet vielseitige Nutzungsmöglichkeiten und überzeugt durch Qualität, Komfort und zeitloses Design.

TECHNISCHE DATEN

| | |
|--------------------|---|
| Außenmaß | 600 x 600 cm |
| Marke | Blockbohlenhaus.at |
| Breite | 600 cm |
| Tiefe | 600 cm |
| Wandstärke | 34 mm + Wandverschalung, 44mm + Holzverschalung |
| Stellplätze | Einzelgarage |

| | |
|---------------------------------|--|
| Garagentore | 1 * 240x205 cm optional erhältlich |
| Dachform | Flachdach |
| Verglasung | Doppelverglasung |
| Haus Typ | Modern |
| Holzbehandlung | Unbehandelt |
| Bauweise | 34 mm + Holzverschalung |
| Grundfläche | 26,9 m² |
| Firsthöhe | 250 cm |
| Fenstermaße: | 4 * 500 x 1860 mm (nicht-öffnend) |
| Dachaufbau | 18-20 mm Dachbretter |
| Holzart Fenster/Türen | Kiefer |
| Herstellergarantie | 5 Jahre |
| Spiegelverkehrter Aufbau | Ja |
| Außenverkleidung | Naturholz-Verkleidung |
| Dachfläche | 36 m² |
| Dachwinkel | 1° |
| Grundform | Rechteckig |
| Seitenhöhe der Wände | 250 cm |
| Tormaße | 240x205 cm |
| Türmaße | 2 * 850 x 192 cm |

PASSENDES ZUBEHÖR



**Sickerschacht mit
Zufluss/Abfluss Ø
110 mm**



**Dachrinnenset Zink
für Satteldach bis
8,5 m**



**PVC Dachrinnen für
Pulldach bis 5,25 m**