

## HOLZHAUS ANDI (ISOLIERT, 66 MM + HOLZVERSCHALUNG), 64 M<sup>2</sup>



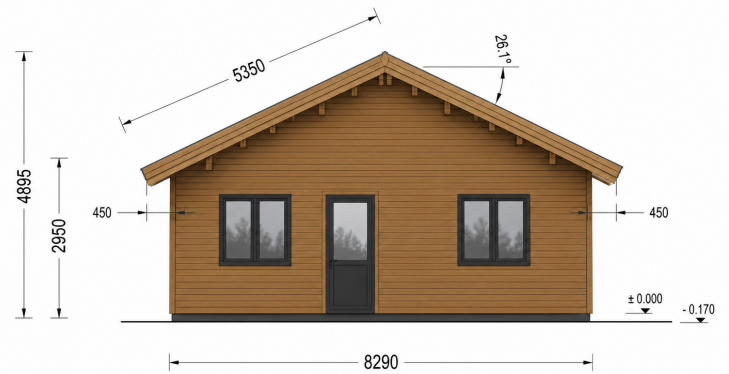
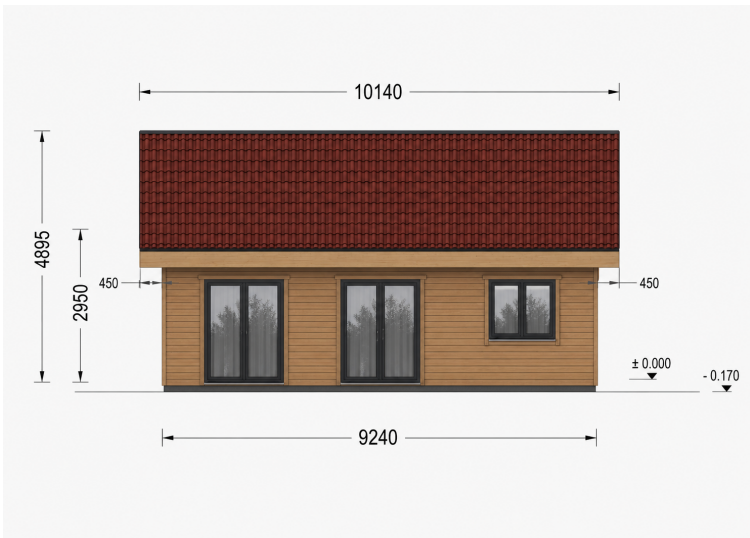
**€ 63000,00**

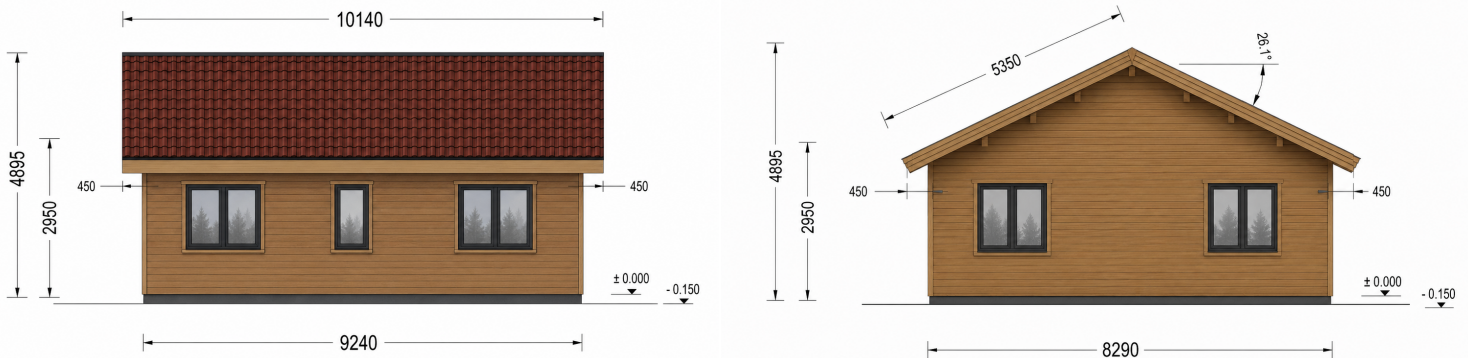
Holzhaus ANDI mit 64 m<sup>2</sup> Wohnfläche, 3 Schlafzimmern, Premium-Dämmung, dreifach verglasten PVC-Fenstern und modernem Chalet-Design. Ideal als Hauptwohnsitz oder Ferienhaus.

**Kategorien:** [Isolierte Wohnhäuser](#)



## GALERIEBILDER





## BESCHREIBUNG

### HOLZHAUS ANDI (PREMIUM ISOLIERT) - 64 M<sup>2</sup>

**66 mm Blockbohlen + Holzverschalung · Modernes Chalet · Ganzjährig bewohnbar**

Willkommen im **Holzhaus ANDI** - einem stilvollen Chalet mit moderner Architektur, hochwertiger Wärmedämmung und durchdachter Raumaufteilung. Mit **64 m<sup>2</sup> Wohnfläche**, drei Schlafzimmern und einem großzügigen Wohnbereich bietet dieses Modell die ideale Kombination aus Wohnkomfort, Funktionalität und natürlichem Wohnen.

Ob als Hauptwohnsitz, Ferienhaus oder Zweitwohnsitz - ANDI schafft ein behagliches Zuhause für Familien, Paare oder Naturliebhaber, die Wert auf Qualität und Energieeffizienz legen.

### PREMIUM WÄRMEDÄMMUNG - WOHNKOMFORT AUF WOHNHAUSNIVEAU

Das Holzhaus ANDI wurde speziell für die ganzjährige Nutzung entwickelt und bietet eine hochwertige Wärmedämmung für maximale Energieeffizienz.

#### Hochwertiges Isolationspaket

- 300 mm Dachisolierung
- 200 mm Wandisolierung
- 150 mm Bodenisolierung
- 66 mm massive Blockbohlen
- Hochwertige Holzverschalung
- Dreifach verglaste PVC-Fenster und Türen



Blockbohlenhaus.at

BLOCK & GARTEN HÄUSER

## Fensterausstattung

Standardmäßig ausgestattet mit:

- ✓ Dreifach verglasten PVC-Fenstern und Türen
- ✓ Hervorragender Wärme- und Schalldämmung
- ✓ Hoher Energieeffizienz
- ✓ Pflegeleicht und langlebig

### Optional erhältlich

- Premium Holz-Alu-Fenster und -Türen
- Edle Holzoptik im Innenbereich
- Wetterbeständige Aluminium-Außenschale
- Noch bessere Energieeffizienz
- Besonders langlebig und wartungsarm

### Ihre Vorteile

- ✓ Niedrige Energiekosten
- ✓ Angenehme Temperaturen im Sommer und Winter
- ✓ Exzellenter Schallschutz
- ✓ Behagliches Raumklima das ganze Jahr
- ✓ Ideal als Hauptwohnsitz oder Ferienhaus

## HIGHLIGHTS DES MODELLS

### Drei komfortable Schlafzimmer

Das Holzhaus ANDI verfügt über drei geräumige Schlafzimmer und bietet ausreichend Platz für Familien oder Gäste.

Ideal als:

- ✓ Elternschlafzimmer
- ✓ Kinderzimmer
- ✓ Gästezimmer
- ✓ Homeoffice oder Hobbyraum

Die intelligente Raumaufteilung sorgt für Privatsphäre und Wohnkomfort.

### Großzügiger Wohn- und Küchenbereich (25 m<sup>2</sup>)

Der offene Wohnbereich mit integrierter Küche bildet das Herzstück des Hauses.

Perfekt für:

- Gemeinsames Kochen

- Familienabende
- Gesellige Treffen
- Entspanntes Wohnen mit viel Tageslicht

Die offene Gestaltung schafft ein modernes Wohngefühl und verbindet Funktionalität mit Gemütlichkeit.

## **Große Fenster- und Türelemente**

Die großzügigen Fensterflächen sorgen für lichtdurchflutete Räume und eine angenehme Verbindung zur Natur.

Vorteile:

- ✓ Viel Tageslicht
- ✓ Offene Wohnatmosphäre
- ✓ Freundliches Raumgefühl
- ✓ Moderne Architektur

## **Zwei Doppeltür-Eingänge**

Die zwei großzügigen Eingänge bieten zusätzlichen Komfort und ermöglichen einen praktischen Zugang zum Haus und Außenbereich.

Ihre Vorteile:

- ✓ Komfortable Nutzung
- ✓ Mehr Flexibilität
- ✓ Einladende Optik
- ✓ Optimale Verbindung von Innen- und Außenbereich

## **Separates Badezimmer**

Das funktional geplante Badezimmer sorgt für Komfort und Alltagstauglichkeit.

Ideal für:

- ✓ Familien
- ✓ Ferienhausnutzung
- ✓ Dauerhaftes Wohnen

## **VERSTÄRKTE, WINTERFESTE KONSTRUKTION**

Das Holzhaus ANDI wurde speziell für anspruchsvolle Wetterbedingungen entwickelt.

Merkmale:

- ✓ Verstärkte Dachkonstruktion für hohe Schneelasten



**Blockbohlenhaus.at**

BLOCK & GARTEN HÄUSER

- ✓ Massive Wandkonstruktion
- ✓ Robuste Tragstruktur
- ✓ Ganzjährig bewohnbar

Selbst in schneereichen Regionen bleibt das Haus zuverlässig warm und komfortabel.

## **NATÜRLICHES WOHNEN MIT HOLZ**

Gefertigt aus hochwertigem, langsam gewachsenem Nadelholz schafft ANDI ein gesundes Raumklima und eine angenehme Wohnatmosphäre.

Ihre Vorteile:

- ✓ Nachhaltiger Baustoff
- ✓ Natürliche Feuchtigkeitsregulierung
- ✓ Behagliches Wohngefühl
- ✓ Umweltfreundliche Bauweise

## **WICHTIGER HINWEIS**

Das Holzhaus wird als hochwertiger Bausatz inklusive Konstruktion, Dämmung, Fenstern und Türen geliefert.

**Installationen für Heizung, Strom, Wasser sowie Sanitäranschlüsse sind nicht im Lieferumfang enthalten und müssen gemäß den örtlichen Vorschriften von qualifizierten Fachbetrieben vor Ort ausgeführt werden.**

## **IHRE VORTEILE AUF EINEN BLICK**

- ✓ 64 m<sup>2</sup> Wohnfläche
- ✓ 3 Schlafzimmer
- ✓ Offener Wohn- und Küchenbereich (25 m<sup>2</sup>)
- ✓ Separates Badezimmer
- ✓ 2 Doppeltür-Eingänge
- ✓ Große Fensterflächen
- ✓ Moderne Holzverschalung
- ✓ 300 mm Dachisolierung
- ✓ 200 mm Wandisolierung
- ✓ 150 mm Bodenisolierung
- ✓ Dreifach verglaste PVC-Fenster und Türen inklusive
- ✓ Optional Premium Holz-Alu-Fenster erhältlich
- ✓ Verstärkte Winterkonstruktion
- ✓ Ganzjährig bewohnbar

Mit dem **Holzhaus ANDI Premium Isoliert** entscheiden Sie sich für ein modernes, energieeffizientes und langlebiges Zuhause, das natürliche Materialien, zeitgemäße Architektur und



Blockbohlenhaus.at

BLOCK & GARTEN HÄUSER

höchsten Wohnkomfort perfekt miteinander verbindet.

## TECHNISCHE DATEN

<b>Maße</b>	6600 × 3000 × 2490 cm
<b>Marke</b>	<a href="https://www.blockbohlenhaus.at">Blockbohlenhaus.at</a>
<b>Grundfläche</b>	<a href="#">64,35 m<sup>2</sup></a>
<b>Dachform</b>	<a href="#">Satteldach</a>
<b>Wandstärke</b>	<a href="#">66 mm + Holzverschalung Isoliert</a>
<b>Holzbehandlung</b>	<a href="#">Unbehandelt</a>
<b>Raumanzahl</b>	<a href="#">6</a>
<b>Tiefe</b>	<a href="#">829 cm</a>
<b>Verglasung</b>	<a href="#">dreifachverglaste PVC-Fenster und Außentüren</a>
<b>Breite</b>	<a href="#">924 cm</a>
<b>Außenmaß</b>	<a href="#">9.24 x 8.29 m</a>
<b>Dachfläche</b>	<a href="#">110 m<sup>2</sup></a>
<b>Türmaße</b>	<a href="#">1x 100 x 210 cm ; 4 * 85 x 205.5 cm</a>
<b>Seitenhöhe der Wände</b>	<a href="#">295 cm</a>
<b>Firsthöhe</b>	<a href="#">489,5 cm</a>
<b>Fenstermaße:</b>	<a href="#">1 * 70 x 118.5 cm, 2 * 161 x 205.5 cm, 7 * 138 x 118.5 cm</a>
<b>Haus Typ</b>	<a href="#">Klassisch</a>
<b>Dachaufbau</b>	<a href="#">2x135 mm Dachsparren aus Holz; Profilholz Fichte AB Doppelnut E130; 300 mm Dachsparren aus Holz (mit 300 mm Dämmung); 25 mm Holzlatten OSB Platte</a>
<b>Grundform</b>	<a href="#">Rechteckig</a>
<b>Wohnfläche</b>	<a href="#">57,25 m<sup>2</sup></a>
<b>Bauweise</b>	<a href="#">66 mm Holzbalken; 200 mm Holzrahmen (mit 200 mm Dämmung); 25 mm Holzlatten (senkrecht); 25 mm Holzlatten (waagrecht); 18 - 20 mm Holzverkleidung</a>
<b>Dachwinkel</b>	<a href="#">26,1 °</a>
<b>Außenverkleidung</b>	<a href="#">Naturholz-Verkleidung</a>

**Boden**

[150 mm Fundamentbalken aus Holz \(mit 150 mm Dämmung\);  
20-30 mm dicke Nut- und Federbretter \(optional erhältlich\)](#)

**Dämmung**

[Wohnhaus](#)

**Dachüberstand**

[45 cm](#)

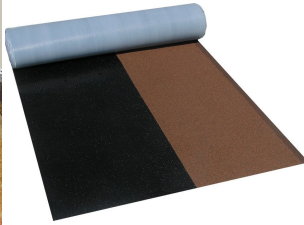
**Wandaufbau**

[66 mm Holzbalken; 200 mm Holzrahmen \(mit 200 mm  
Dämmung\); 25 mm Holzlatten \(senkrecht\); 25 mm Holzlatten  
\(waagrecht\); 18 - 20 mm Holzverkleidung](#)

## PASSENDES ZUBEHÖR



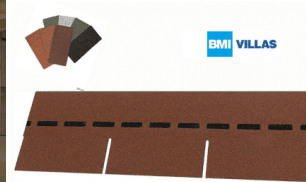
**Sickerschacht mit  
Zufluss/Abfluss Ø  
110 mm**



**Villas DichtDach  
Contur 88 m<sup>2</sup>**



**Dachrinnenset Zink  
für Satteldach bis  
13,6 m**



**Villas PM-Schindel  
Rechteck 78 m<sup>2</sup>**