

HOLZHAUS ARBORA (ISOLIERT, 66 MM + HOLZVERSCHALUNG), 64 M²



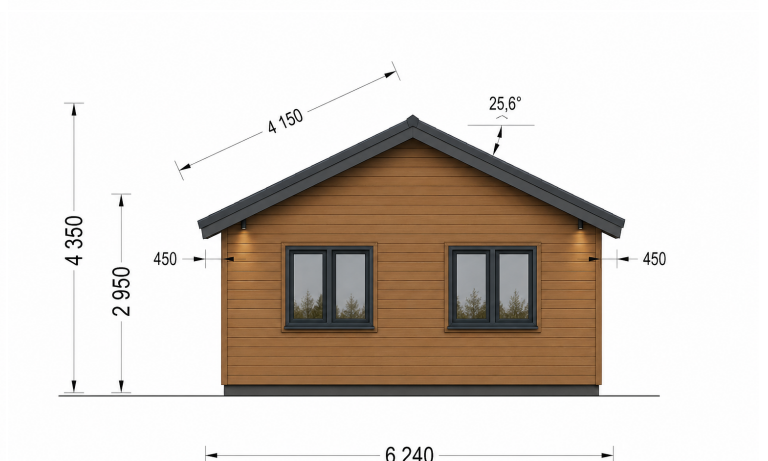
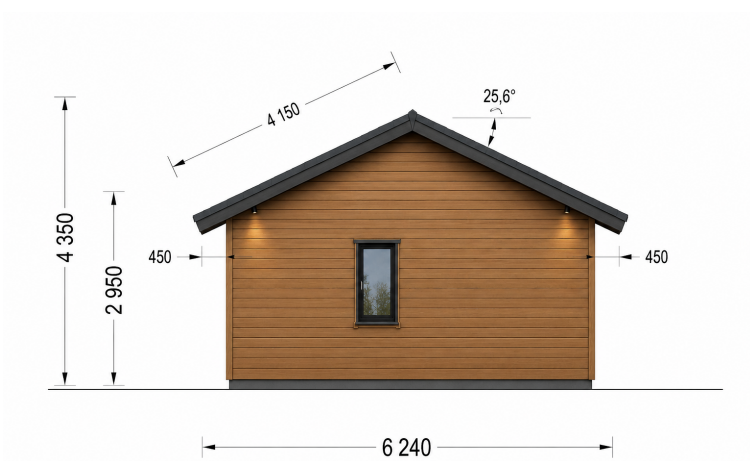
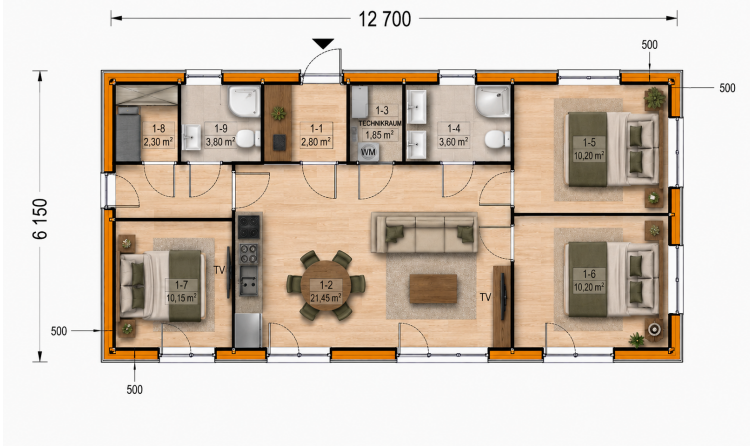
€ 63500,00

Das Holzhaus ARBORA bietet auf 64 m² Wohnfläche ein komfortables Zuhause für die ganze Familie. Mit drei Schlafzimmern, einem großzügigen Wohn- und Essbereich mit offener Küche, zwei Badezimmern sowie einer beeindruckenden 32 m² großen Terrasse überzeugt dieses Modell durch Funktionalität und Wohnkomfort.

Kategorien: [Isolierte Wohnhäuser](#)



GALERIEBILDER





BESCHREIBUNG

HOLZHAUS ARBORA (ISOLIERT, 66 MM + HOLZVERSCHALUNG) - 64 M²

GROSSZÜGIGES WOHNEN MIT KOMFORT UND NATÜRLICHEM CHARME

Das Holzhaus **ARBORA** vereint modernes Wohnen, durchdachte Raumaufteilung und hochwertige Bauqualität in einem attraktiven Wohnkonzept. Mit einer Wohnfläche von 64 m² und einer großzügigen 32 m² großen Terrasse bietet dieses Modell ausreichend Platz für Familien, Paare oder alle, die naturnah und komfortabel wohnen möchten.

Dank der hochwertigen Isolierung, der massiven 66-mm-Blockbohlen und der zusätzlichen Holzverschalung eignet sich das Haus ideal für die ganzjährige Nutzung – ob als Hauptwohnsitz, Ferienhaus oder stilvoller Rückzugsort im Grünen.

DURCHDACHTE RAUMAUFTeilUNG FÜR DIE GANZE FAMILIE

Das Modell ARBORA verfügt über drei komfortable Schlafzimmer, die allen Bewohnern ausreichend Privatsphäre bieten und gleichzeitig Platz für Gäste schaffen. Das großzügige 23 m² große Wohnzimmer mit offener Küche bildet das Herzstück des Hauses und schafft einen einladenden Wohn- und Essbereich für gemeinsame Stunden mit Familie und Freunden.

Zwei zusätzliche Räume können flexibel als Abstellraum, Hauswirtschaftsraum oder begehbare Kleiderschrank genutzt werden. Zwei moderne Badezimmer sorgen für zusätzlichen Komfort und machen das tägliche Leben besonders angenehm.

HIGHLIGHTS DES MODELLS

- 64 m² Wohnfläche
- 3 komfortable Schlafzimmer
- Großzügiger Wohn- und Essbereich mit offener Küche
- 2 Badezimmer für höchsten Wohnkomfort
- 2 zusätzliche Räume als Abstellraum oder Ankleide nutzbar
- Große 32 m² Terrasse
- 4 doppelflügelige Terrassentüren
- Helle und lichtdurchflutete Räume
- Ganzjährig bewohnbar durch hochwertige Wärmedämmung
- Nachhaltige Bauweise aus hochwertigem Nadelholz

GROSSZÜGIGE TERRASSE FÜR ENTSPANNTE STUNDEN

Die beeindruckende 32 m² große Terrasse erweitert den Wohnraum ins Freie und lädt zum Entspannen, Genießen und Verweilen ein. Vier große Doppeltüren verbinden den Innen- und Außenbereich harmonisch miteinander und sorgen gleichzeitig für viel Tageslicht im Haus.

Ob gemütliches Frühstück in der Morgensonne, Grillabende mit Freunden oder entspannte Stunden mit der Familie – die Terrasse wird schnell zum Lieblingsplatz des Hauses.

VERSTÄRKTE, WINTERFESTE KONSTRUKTION

Die verstärkte Dachkonstruktion wurde speziell für höhere Schneelasten entwickelt und bietet maximale Sicherheit und Stabilität. Die starke Wandkonstruktion schützt die hochwertige Dämmung zuverlässig und sorgt für ein angenehmes Wohnklima während des gesamten Jahres.

Damit eignet sich das Holzhaus ARBORA perfekt als dauerhafter Wohnsitz oder komfortables Ferienhaus für jede Jahreszeit.

HOCHWERTIGE WÄRMEDÄMMUNG FÜR GANZJÄHRIGES WOHNEN

Das Haus verfügt über eine Wärmedämmung in Wohnhausqualität und bietet hervorragende Energieeffizienz sowie höchsten Wohnkomfort.

Die Isolierung umfasst:

- Dachisolierung: 300 mm
- Wandisolierung: 200 mm
- Bodenisolierung: 150 mm

Diese leistungsstarke Dämmung hält die Wärme im Winter zuverlässig im Haus und sorgt im Sommer für angenehme Temperaturen. So genießen Sie das ganze Jahr über ein behagliches und energieeffizientes Wohngefühl.

NATÜRLICH, NACHHALTIG UND LANGLEBIG

Gefertigt aus hochwertigem nordischem Nadelholz überzeugt das Holzhaus ARBORA durch seine natürliche Optik, hohe Stabilität und lange Lebensdauer. Die Kombination aus großzügigem Platzangebot, moderner Ausstattung und ausgezeichneter Wärmedämmung macht dieses Modell zur idealen Wahl für alle, die ihren Traum vom eigenen Holzhaus verwirklichen möchten.

TECHNISCHE DATEN

| | |
|-----------------------------|---|
| Maße | 6600 × 3000 × 2490 cm |
| Marke | Blockbohlenhaus.at |
| Grundfläche | 66,20 m² |
| Dachform | Satteldach |
| Wandstärke | 66 mm + Holzverschalung Isoliert |
| Holzbehandlung | Unbehandelt |
| Raumanzahl | 9 |
| Tiefe | 624 cm |
| Verglasung | dreifachverglaste PVC-Fenster und Außentüren |
| Breite | 1279 cm |
| Außenmaß | 12.79 x 6.24 m |
| Dachfläche | 115.00 m² |
| Türmaße | 1 * 100 x 210 cm (Eingangstür), 7 * 85 x 205.5 cm (Innentüren) |
| Seitenhöhe der Wände | 295 cm |
| Firsthöhe | 435 cm |
| Fenstermaße: | 1 * 85 x 205.5 cm (Panoramafenster), 3 * 138 x 118.5 cm, 3 * 70 x 118.5 cm, 4 * 161 x 205.5 cm (Balkontür) |
| Haus Typ | Klassisch |
| Dachaufbau | 2×135 mm Dachsparren aus Holz; Profilholz Fichte AB Doppelnut EI30; 300 mm Dachsparren aus Holz (mit 300 mm Dämmung); 25 mm Holzlatten OSB Platte |
| Grundform | Rechteckig |
| Wohnfläche | 53.35 m² |

Bauweise

[66 mm Holzbalken; 200 mm Holzrahmen \(mit 200 mm Dämmung\); 25 mm Holzlatten \(senkrecht\); 25 mm Holzlatten \(waagrecht\); 18 - 20 mm Holzverkleidung](#)

Dachwinkel

[25.4°](#)

Außenverkleidung

[Naturholz-Verkleidung](#)

Boden

[150 mm Fundamentbalken aus Holz \(mit 150 mm Dämmung\); 20-30 mm dicke Nut- und Federbretter \(optional erhältlich\)](#)

Dämmung

[Wohnhaus](#)

Dachüberstand

[45 cm](#)

Wandaufbau

[66 mm Holzbalken; 200 mm Holzrahmen \(mit 200 mm Dämmung\); 25 mm Holzlatten \(senkrecht\); 25 mm Holzlatten \(waagrecht\); 18 - 20 mm Holzverkleidung](#)

Schneelast

[Zone 3-4](#)



Blockbohlenhaus.at

BLOCK & GARTENHÄUSER