

## HOLZHAUS AUSTRIA ( 66MM + HOLZVERSCHALUNG, ISOLIERT), 81M<sup>2</sup>



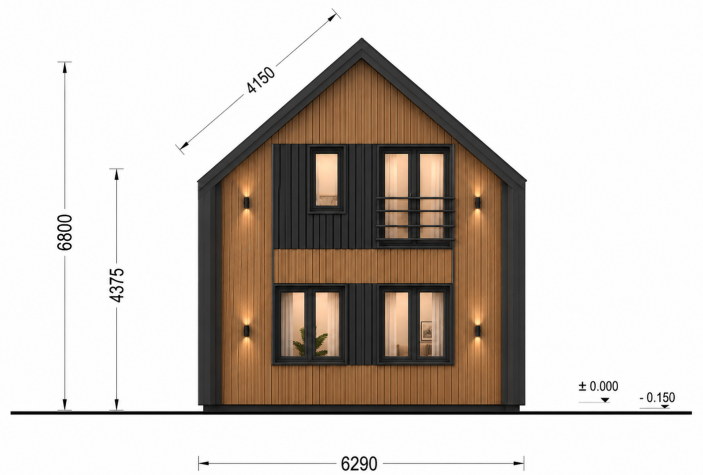
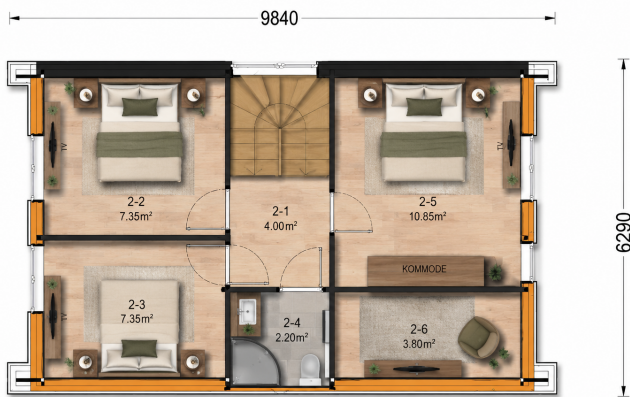
**€ 80600,00**

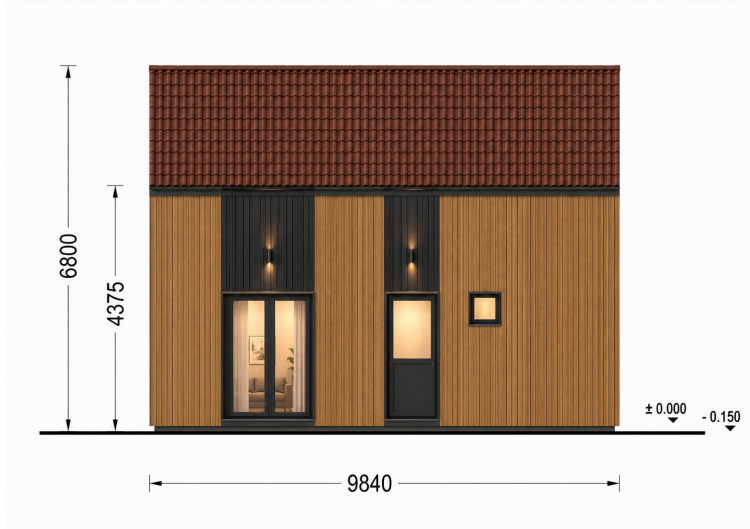
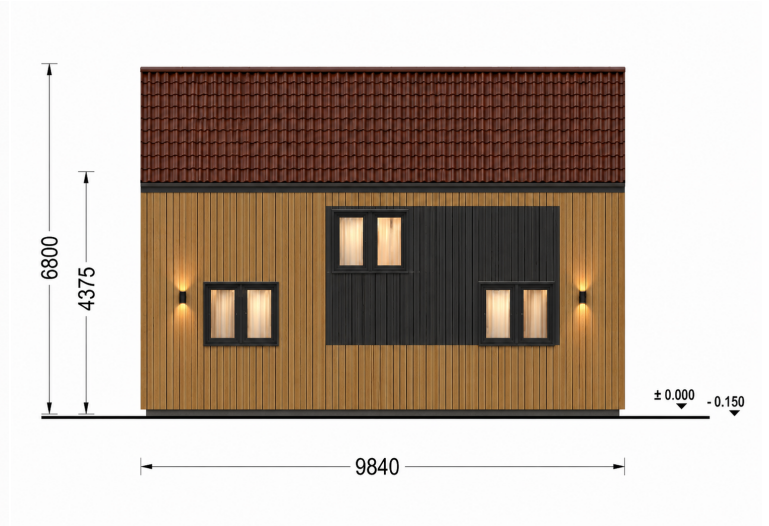
Holzhaus AUSTRIA mit 81 m<sup>2</sup> Wohnfläche, 3 Badezimmern, Premium-Dämmung, skandinavischem Design und dreifach verglasten Fenstern. Ganzjährig bewohnbar und energieeffizient.

**Kategorien:** [Isolierte Wohnhäuser](#)



## GALERIEBILDER





## BESCHREIBUNG

### HOLZHAUS AUSTRIA (PREMIUM ISOLIERT) - 81 M<sup>2</sup>

**66 mm Blockbohlen + Holzverschalung · Modern · Skandinavisch · Ganzjährig bewohnbar**

Das **Holzhaus AUSTRIA** vereint moderne skandinavische Architektur, hochwertige Materialien und erstklassige Energieeffizienz zu einem stilvollen Zuhause mit natürlichem Wohnkomfort. Mit **81 m<sup>2</sup> Wohnfläche**, einer robusten 66-mm-Blockbohlenkonstruktion und einer eleganten Holzverschalung bietet dieses Modell die perfekte Lösung für alle, die modernes Design, Funktionalität und Nachhaltigkeit miteinander verbinden möchten.

Ob als Hauptwohnsitz, Ferienhaus oder komfortabler Zweitwohnsitz – AUSTRIA überzeugt durch seine durchdachte Raumaufteilung, hochwertige Ausstattung und ganzjährige Wohnqualität.



Blockbohlenhaus.at

BLOCK & GARTEN HÄUSER

## **PREMIUM WÄRMEDÄMMUNG - WOHNKOMFORT AUF HÖCHSTEM NIVEAU**

Das Holzhaus AUSTRIA wurde speziell für dauerhaftes Wohnen entwickelt und bietet hervorragende Dämmwerte für maximale Energieeffizienz.

### **Hochwertiges Isolationspaket**

- 300 mm Dachdämmung
- 200 mm Wanddämmung
- 150 mm Bodendämmung
- Dampfsperre und Windsperre inklusive
- 66 mm massive Blockbohlen
- Hochwertige Außenverschalung

### **Ihre Vorteile**

- ✓ Niedrige Heiz- und Energiekosten
- ✓ Hervorragender Wärme- und Schallschutz
- ✓ Angenehme Temperaturen im Sommer und Winter
- ✓ Energieeffizientes Wohnen auf Wohnhausniveau
- ✓ Behagliches Raumklima das ganze Jahr

## **HOCHWERTIGE FENSTER- UND TÜRSYSTEME**

Standardmäßig ausgestattet mit:

- ✓ Dreifach verglasten PVC-Fenstern und Außentüren
- ✓ Hervorragende Wärmedämmung
- ✓ Hohe Schalldämmung
- ✓ Pflegeleicht und langlebig
- ✓ Modernes Design

### **Optional erhältlich**

- Premium Holz-Alu-Fenster und Türen
- Noch bessere Wärmedämmwerte
- Hochwertige Holzoptik im Innenbereich
- Wetterbeständige Aluminium-Außenschale
- Besonders langlebig und wartungsarm

## **HIGHLIGHTS DES MODELLS**

### **Großzügiger Wohnbereich - das Herz des Hauses**

Der offene Wohnbereich bildet den zentralen Treffpunkt des Hauses und schafft eine angenehme Atmosphäre für das tägliche Leben.



**Blockbohlenhaus.at**

BLOCK & GARTEN HÄUSER

Perfekt für:

- Gemeinsame Mahlzeiten
- Familienabende
- Entspannte Stunden
- Gesellige Treffen mit Freunden

Große Fensterflächen sorgen für ein helles, freundliches und einladendes Ambiente.

## **Moderner skandinavischer Look**

Die Kombination aus vertikaler Holzverschalung, klaren Linien und harmonischen Proportionen verleiht dem Haus eine zeitlose nordische Eleganz.

Merkmale:

- ✓ Moderne Architektur
- ✓ Klare Formensprache
- ✓ Hochwertige Materialien
- ✓ Stilvolle Fassadengestaltung

Ein Design, das Natürlichkeit und Moderne perfekt verbindet.

## **Individuell gestaltbare Fassadenelemente**

Dekorative Holzelemente ermöglichen eine individuelle Farbgestaltung und verleihen dem Haus eine persönliche Note.

Ihre Vorteile:

- ✓ Individuelle Optik
- ✓ Moderne Akzentgestaltung
- ✓ Anpassung an persönliche Vorlieben
- ✓ Einzigartiger Charakter

## **Drei Badezimmer - maximaler Wohnkomfort**

Ein besonderes Highlight des Modells sind die drei separaten Badezimmer.

Ideal für:

- ✓ Familien
- ✓ Gäste
- ✓ Mehrpersonenhaushalte
- ✓ Komfortables Wohnen

Mehr Privatsphäre, kurze Wege und maximaler Komfort im Alltag.



Blockbohlenhaus.at

BLOCK & GARTEN HÄUSER

## Optional erweiterbare Terrassen

Auf Wunsch kann das Haus um großzügige Terrassen an der Vorder- und Seitenseite ergänzt werden.

Perfekt für:

- ✓ Frühstück im Freien
- ✓ Outdoor-Lounge
- ✓ Familienfeiern
- ✓ Entspannte Sommerabende

Die Terrassen schaffen eine harmonische Verbindung zwischen Wohnraum und Natur.

## Stilvoller Dachüberstand

Der elegante Dachüberstand unterstreicht die Architektur des Hauses und bietet zusätzlichen Schutz vor Witterungseinflüssen.

Vorteile:

- ✓ Schutz vor Sonne und Regen
- ✓ Hochwertige Optik
- ✓ Zusätzlicher Wetterschutz für die Fassade

## VERSTÄRKTE, WINTERFESTE KONSTRUKTION

Das Holzhaus AUSTRIA wurde speziell für anspruchsvolle Klimabedingungen entwickelt.

### Robuste Bauweise

- ✓ Verstärkte Dachkonstruktion für hohe Schneelasten
- ✓ Massive 66-mm-Blockbohlen
- ✓ Hochwertige Wärmedämmung
- ✓ Dampfsperre und Windsperre inklusive
- ✓ Ganzjährig bewohnbar

Selbst in kalten Regionen bleibt das Haus angenehm warm und energieeffizient.

## NACHHALTIGES WOHNEN MIT HOLZ

Gefertigt aus hochwertigem, langsam gewachsenem Nadelholz bietet AUSTRIA ein gesundes und nachhaltiges Wohnumfeld.

Ihre Vorteile:

- ✓ Nachhaltiger Baustoff
- ✓ Natürliches Raumklima



**Blockbohlenhaus.at**

BLOCK & GARTEN HÄUSER

- ✓ Feuchtigkeitsregulierende Eigenschaften
- ✓ Behagliche Wohnatmosphäre
- ✓ Umweltfreundliche Bauweise

## **IM LIEFERUMFANG ENTHALTEN**

- ✓ 66 mm Blockbohlenkonstruktion
- ✓ Hochwertige Holzverschalung
- ✓ Vollständige Wärmedämmung für Dach, Wand und Boden
- ✓ Dampfsperre und Windsperre
- ✓ Dreifach verglaste PVC-Fenster und Außentüren
- ✓ Verstärkte Dachkonstruktion
- ✓ Beschläge und Montagematerial

## **WICHTIGER HINWEIS**

Installationen für Heizung, Strom, Wasser, Sanitär sowie Fundamentarbeiten sind nicht im Lieferumfang enthalten und müssen von qualifizierten Fachbetrieben gemäß den örtlichen Bauvorschriften ausgeführt werden.

## **IHRE VORTEILE AUF EINEN BLICK**

- ✓ 81 m<sup>2</sup> Wohnfläche
- ✓ Großzügiger Wohnbereich
- ✓ Skandinavisches Design
- ✓ Moderne vertikale Holzverschalung
- ✓ 3 Badezimmer
- ✓ Optionale Terrassen vorne und seitlich
- ✓ Stilvoller Dachüberstand
- ✓ 66 mm massive Blockbohlen
- ✓ Dreifach verglaste PVC-Fenster und Türen
- ✓ Optional Premium Holz-Alu-Fenster erhältlich
- ✓ 300 mm Dachdämmung
- ✓ 200 mm Wanddämmung
- ✓ 150 mm Bodendämmung
- ✓ Dampfsperre und Windsperre inklusive
- ✓ Verstärkte Dachkonstruktion
- ✓ Ganzjährig bewohnbar

## **AUSTRIA - SKANDINAVISCHES WOHNEN IN SEINER SCHÖNSTEN FORM**

Das **Holzhaus AUSTRIA Premium Isoliert** verbindet modernes Design, natürliche Materialien und höchste Energieeffizienz zu einem Zuhause mit besonderem Charakter. Die großzügige Raumaufteilung, die hochwertige Dämmung und die elegante Architektur machen dieses Modell zur



Blockbohlenhaus.at

BLOCK & GARTEN HÄUSER

perfekten Wahl für alle, die stilvoll, nachhaltig und komfortabel wohnen möchten.

Ein Holzhaus für Menschen, die modernes Wohnen und die Nähe zur Natur gleichermaßen schätzen.

## TECHNISCHE DATEN

<b>Grundfläche</b>	<a href="#">81 m<sup>2</sup></a>
<b>Marke</b>	<a href="#">Blockbohlenhaus.at</a>
<b>Wandaufbau</b>	<a href="#">66 mm Holzbalken; 200 mm Holzrahmen (mit 200 mm Dämmung); 25 mm Holzlatten (senkrecht); 25 mm Holzlatten (waagrecht); 18 - 20 mm Holzverkleidung</a>
<b>Dachform</b>	<a href="#">Satteldach</a>
<b>Wandstärke</b>	<a href="#">66 mm + Holzverschalung Isoliert</a>
<b>Verglasung</b>	<a href="#">dreifachverglaste PVC-Fenster und Außentüren</a>
<b>Raumanzahl</b>	<a href="#">11</a>
<b>Holzbehandlung</b>	<a href="#">Unbehandelt</a>
<b>Außenmaß</b>	<a href="#">6.29 x 9.84 m</a>
<b>Breite</b>	<a href="#">629 cm</a>
<b>Tiefe</b>	<a href="#">984 cm</a>
<b>Haus Typ</b>	<a href="#">Modern</a>
<b>Dachfläche</b>	<a href="#">82 m<sup>2</sup></a>
<b>Dachwinkel</b>	<a href="#">40,4°</a>
<b>Firsthöhe</b>	<a href="#">680 cm</a>
<b>Seitenhöhe der Wände</b>	<a href="#">437,5 cm</a>
<b>Rauminhalt</b>	<a href="#">243.00 m<sup>3</sup></a>
<b>Fenster</b>	<a href="#">Komplettsatz dreifachverglaste PVC-Fenster und Außentüren, weiß</a>
<b>Fenstermaße:</b>	<a href="#">1 * 161 x 205.5 cm (Balkontür)., 1 * 50 x 63.5 cm, 1 * 70 x 118.5 cm, 3 * 130 x 192 cm (Balkontür), 4 * 85 x 205.5 cm (Panoramafenster), 5 * 138 x 118.5 cm</a>
<b>Türmaße</b>	<a href="#">1 * 100 x 210 cm (Eingangstür), 7 * 85 x 205.5 cm (Innentüren)</a>
<b>Außenverkleidung</b>	<a href="#">Naturholz-Verkleidung</a>



Blockbohlenhaus.at  
BLOCK & GARTEN HÄUSER

**Dämmung**

**Wohnfläche**

[Wohnhaus](#)

[37.30 m<sup>2</sup>](#)

