

## BLOCKHAUS BERTA 2 (44 MM + HOLZVERSCHALUNG), 60 M<sup>2</sup>



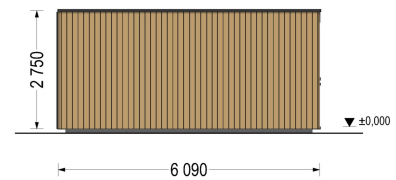
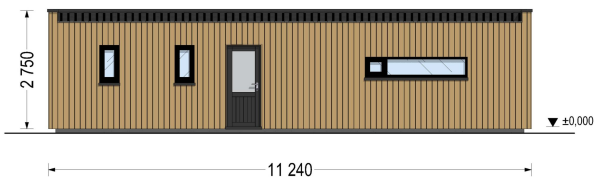
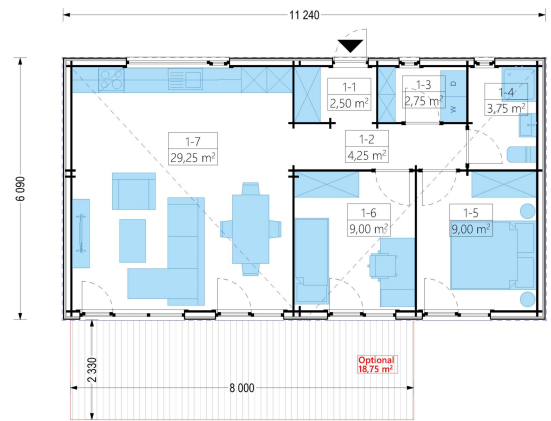
**€ 23064,00**

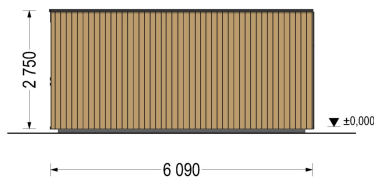
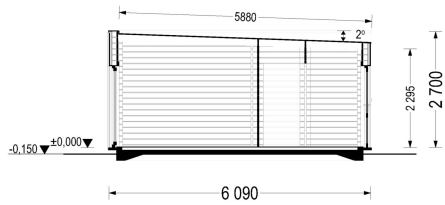
Blockhaus BERTA 2 mit 62,7 m<sup>2</sup> Grundfläche, 2 Schlafzimmern, großem Wohnbereich und moderner Holzfassade. Hochwertige Verarbeitung aus nordischem Holz, großzügige Fensterfronten und optional mit Terrasse – perfekt als Ferienhaus oder Familienhaus.

**Kategorien:** [Blockbohlenhaus mit Wandverschalung](#)



# GALERIEBILDER





## BESCHREIBUNG

### **BLOCKHAUS BERTA 2 (44 MM + HOLZVERSCHALUNG) - 60 M<sup>2</sup>**

### **MODERNES WOHNEN MIT KOMFORT, LICHT UND NATÜRLICHER ELEGANZ**

Das Blockhaus BERTA 2 vereint modernes Design, hochwertige Materialien und eine durchdachte Raumaufteilung zu einem komfortablen Zuhause mit natürlichem Wohngefühl. Mit einer großzügigen Wohnfläche von 62,7 m<sup>2</sup> bietet dieses Premium-Holzhaus ausreichend Platz für Familien, Paare oder als stilvolles Ferienhaus.

Die moderne Architektur mit flachem Dach, großen Fensterflächen und eleganter vertikaler Holzverschalung verleiht dem Haus eine zeitlose Optik. Gleichzeitig sorgt die massive Holzbauweise für ein angenehmes Raumklima und eine behagliche Wohnatmosphäre.



Blockbohlenhaus.at  
BLOCK & GARTEN HÄUSER

## DURCHDÄCHTER GRUNDRISS FÜR DIE GANZE FAMILIE

Das länglich gestaltete, einstöckige Haus bietet kurze Wege und eine optimale Raumnutzung. Insgesamt stehen sieben Räume zur Verfügung, darunter zwei komfortable Schlafzimmer, ein großzügiger Wohnbereich mit integrierter Küche und Essbereich sowie ein separates Badezimmer.

Der lichtdurchflutete Wohnraum bildet das Herzstück des Hauses. Große Balkontüren und bodentiefe Fenster schaffen eine offene Verbindung zwischen Innen- und Außenbereich und sorgen für eine freundliche Atmosphäre mit viel Tageslicht.

### HIGHLIGHTS DES MODELLS

- ✓ Großzügige Wohnfläche von 62,7 m<sup>2</sup>
- ✓ Zwei gemütliche Schlafzimmer mit optimalen Rückzugsmöglichkeiten
- ✓ Heller Wohn- und Essbereich mit offener Raumgestaltung
- ✓ Modernes Badezimmer mit Platz für Dusche und Sanitärbereich
- ✓ Elegante vertikale Holzverschalung für eine moderne Optik
- ✓ Große Fensterflächen und Balkontüren für maximalen Lichteinfall
- ✓ Optionale 18 m<sup>2</sup> Terrasse für zusätzlichen Wohnkomfort im Freien
- ✓ Hochwertige Konstruktion aus zertifizierter nordischer Kiefer oder Fichte
- ✓ Ideal als Wohnhaus, Ferienhaus, Gästehaus oder Wochenendhaus

### HOCHWERTIGE BAUWEISE

Das Blockhaus wird aus zertifizierter nordischer Kiefer oder Fichte gefertigt und überzeugt durch seine robuste Konstruktion.

#### Wandaufbau:

- 44 mm starke Blockbohlen
- 100 mm Holzrahmenkonstruktion
- Vertikale und horizontale Holzlattung
- 18-20 mm hochwertige Holzverschalung

Diese Bauweise sorgt für Stabilität, Langlebigkeit und eine moderne Fassadenoptik.

### TECHNISCHE DATEN

**Grundfläche:** 62,70 m<sup>2</sup>



**Blockbohlenhaus.at**

BLOCK & GARTEN HÄUSER

**Außenmaß:** 11,24 × 6,09 m

**Wohnfläche:** ca. 60 m<sup>2</sup>

**Raumanzahl:** 7

**Mindestwandhöhe:** 229,5 cm

**Firsthöhe:** 270 cm

**Dachfläche:** 70 m<sup>2</sup>

**Dachneigung:** 2°

**Dachkonstruktion:**

- 44 × 140–150 mm Holzsparren
- 19–20 mm Nut- und Federbretter

**Fenster:**

- 4 × Balkontüren 1610 × 1920 mm
- 1 × Vitrinenfenster 1920 × 500 mm
- 1 × Vitrinenfenster 850 × 1920 mm
- 2 × Fenster 390 × 900 mm
- 1 × Fenster 500 × 500 mm

**Türen:**

- 1 × Eingangstür 850 × 1920 mm
- 4 × Innentüren 850 × 1920 mm

**Boden:**

- 50 mm Fundamentbalken
- 19–20 mm Nut- und Federbretter optional erhältlich

## **EIN HAUS FÜR JEDE LEBENSITUATION**

Ob als komfortables Ferienhaus, modernes Wochenendhaus, Gästehaus oder dauerhaftes Zuhause – das Blockhaus BERTA 2 bietet eine ideale Kombination aus Funktionalität, Wohnkomfort und natürlicher Ästhetik. Die großzügigen Fensterfronten, die moderne Holzfassade und die flexible Raumgestaltung machen dieses Modell zu einem echten Highlight für alle, die naturnah und stilvoll wohnen möchten.



Blockbohlenhaus.at  
BLOCK & GARTEN HÄUSER

## TECHNISCHE DATEN

<b>Außenmaß</b>	<a href="#">112,4 x 609 cm</a>
<b>Boden</b>	<a href="#">50 mm starke Holzbalken für das Fundament ; 19 - 20 mm dicke Nut- und Federbretter (optional erhältlich)</a>
<b>Marke</b>	<a href="#">Blockbohlenhaus.at</a>
<b>Breite</b>	<a href="#">1124 cm</a>
<b>Tiefe</b>	<a href="#">609 cm</a>
<b>Raumanzahl</b>	<a href="#">7</a>
<b>Grundfläche</b>	<a href="#">60 m<sup>2</sup></a>
<b>Wandstärke</b>	<a href="#">44mm + Holzverschalung</a>
<b>Firsthöhe</b>	<a href="#">270 cm</a>
<b>Fenstermaße:</b>	<a href="#">1x 1920 x 500 mm, 1x 500 x 500 mm (Fenster), 1x 850 x 1920 mm, 2x 390 x 900 mm (Fenster), 4x 1610 x 1920 mm (Balkontür)</a>
<b>Türmaße</b>	<a href="#">1 * 100 x 210 cm ( Eingang ), 4x 80 x 2000 mm</a>
<b>Dachfläche</b>	<a href="#">70,01 m<sup>2</sup></a>
<b>Dachaufbau</b>	<a href="#">140 - 150 mm Holzsparren 18-20 mm dicke Nut- und Federbretter</a>
<b>Haus Typ</b>	<a href="#">Modern</a>
<b>Herstellergarantie</b>	<a href="#">5 Jahre</a>
<b>Holzart Fenster/Türen</b>	<a href="#">Kiefer</a>
<b>Dachform</b>	<a href="#">Pulldach</a>
<b>Dachwinkel</b>	<a href="#">2°</a>
<b>Dachüberstand</b>	<a href="#">0,0 cm</a>
<b>Grundform</b>	<a href="#">Rechteckig</a>
<b>Holzbehandlung</b>	<a href="#">Unbehandelt</a>
<b>Seitenhöhe der Wände</b>	<a href="#">229,5 cm</a>
<b>Verglasung</b>	<a href="#">Doppelverglasung</a>
<b>Wandaufbau</b>	<a href="#">44 mm starke Blockbohlen 100 mm Holzrahmen 25 mm Holzlatte (vertikal) 25 mm Holzlatte (horizontal) 18-20 mm Holzverschalung</a>

