

HOLZHAUS BERTA 2 (44 MM + HOLZVERSCHALUNG), 60 M² ISOLIERT



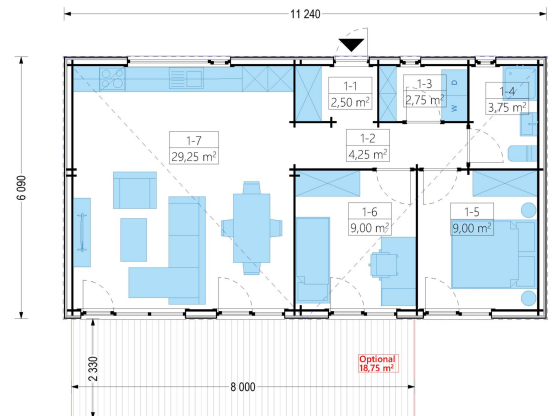
€ 34798,80

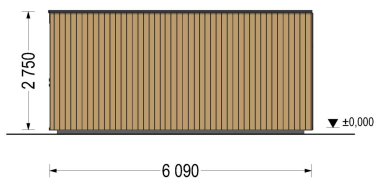
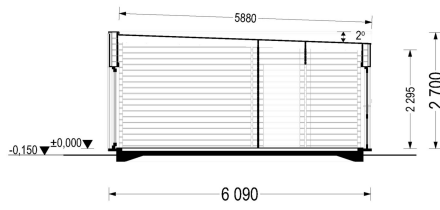
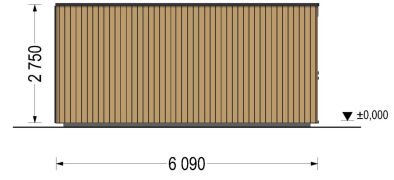
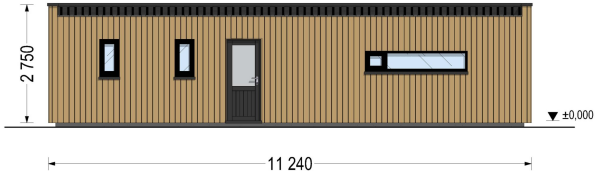
Das isolierte Holzhaus BERTA 2 mit 62,7 m² Wohnfläche bietet 2 Schlafzimmer, modernes Design, 150 mm Dachdämmung, 100 mm Wandisolierung und großzügige Fensterflächen. Ideal als Ferienhaus oder Gästehaus.

Kategorien: [Blockbohlenhaus mit Wandverschalung](#), [Isolierte Blockbohlenhäuser](#)



GALERIEBILDER





BESCHREIBUNG

MODERNES WOHNEN MIT HÖCHSTEM KOMFORT UND HERVORRAGENDER WÄRMEDÄMMUNG

Das Holzhaus BERTA 2 vereint moderne Architektur, großzügige Wohnflächen und energieeffiziente Bauweise zu einem komfortablen Zuhause für das ganze Jahr. Mit einer Wohnfläche von 62,7 m², zwei gemütlichen Schlafzimmern, einem offenen Wohnbereich und hochwertiger Vollisolierung eignet sich dieses Modell ideal als Ferienhaus, Gästehaus, Wochenendhaus oder dauerhaftes Wohnhaus.

Die moderne Fassadengestaltung mit vertikaler Holzverschalung, großen Fensterfronten und flacher Dachkonstruktion verleiht dem Haus einen eleganten, zeitlosen Charakter. Gleichzeitig sorgt die hochwertige Isolierung für ein angenehmes Raumklima in jeder Jahreszeit.

HERVORRAGENDE WÄRMEDÄMMUNG FÜR GANZJÄHRIGEN WOHNKOMFORT

Die isolierte Ausführung des Holzhauses BERTA 2 wurde speziell für anspruchsvolle Nutzer entwickelt, die Wert auf Energieeffizienz und Wohnkomfort legen.

Isolationsaufbau

- ✓ 150 mm Dachisolierung
- ✓ 100 mm Wandisolierung
- ✓ Optional isolierter Bodenaufbau
- ✓ Doppelt verglaste PVC-Fenster und Türen optional erhältlich

Diese Konstruktion reduziert Wärmeverluste erheblich und sorgt für ein angenehmes Wohnklima – warm im Winter und angenehm kühl im Sommer.

DURCHDACHTE RAUMAUFTEILUNG

Der längliche, ebenerdige Grundriss bietet kurze Wege und eine optimale Nutzung der Wohnfläche.

Das Herzstück des Hauses bildet der großzügige Wohn- und Essbereich mit integrierter Küche. Große Fensterflächen und Balkontüren sorgen für viel Tageslicht und schaffen eine offene Verbindung zur Natur.

Zwei separate Schlafzimmer bieten ausreichend Platz für Familie, Gäste oder Homeoffice-Nutzung. Ein modernes Badezimmer ergänzt das komfortable Raumkonzept.

HIGHLIGHTS DES MODELLS

- ✓ Wohnfläche von 62,7 m²



Blockbohlenhaus.at

BLOCK & GARTEN HÄUSER

- ✓ Zwei komfortable Schlafzimmer
- ✓ Großzügiger Wohn- und Essbereich
- ✓ Modernes Badezimmer
- ✓ Hochwertige Holzverschalung im modernen Stil
- ✓ Große Fensterfronten für maximalen Lichteinfall
- ✓ 150 mm Dachisolierung
- ✓ 100 mm Wandisolierung
- ✓ Optional isolierter Boden
- ✓ Optional doppelt verglaste PVC-Fenster und Türen
- ✓ Optional erweiterbar mit 18 m² Terrasse
- ✓ Ideal als Ferienhaus, Gästehaus oder Wohnhaus

TECHNISCHE DATEN

Grundfläche: 62,70 m²

Außenmaß: 11,24 × 6,09 m

Raumanzahl: 7

Mindestwandhöhe: 229,5 cm

Firsthöhe: 270 cm

Dachfläche: 70 m²

Dachneigung: 2°

Dachaufbau:

- 19–20 mm Nut- und Federbretter
- 145 mm Holzsparren mit 150 mm Isolierung
- Holzlattung
- OSB-Platte

Wandaufbau:

- 44 mm Blockbohlen
- 100 mm Holzrahmen mit Dämmung

- Vertikale und horizontale Holzlattung
- 18-20 mm Holzverschalung

Fenster:

- 4 Balkontüren 1610 × 1920 mm
- 1 Vitrinenfenster 1920 × 500 mm
- 1 Vitrinenfenster 850 × 1920 mm
- 2 Fenster 390 × 900 mm
- 1 Fenster 500 × 500 mm

Türen:

- 1 Eingangstür 850 × 1920 mm
- 4 Innentüren 850 × 1920 mm

IHR MODERNES HOLZHAUS FÜR JEDE JAHRESZEIT

Ob als stilvolles Ferienhaus, komfortables Gästehaus oder dauerhaftes Zuhause – das isolierte Holzhaus BERTA 2 bietet eine ideale Kombination aus modernem Design, hoher Energieeffizienz und großzügigem Wohnkomfort. Die durchdachte Raumaufteilung, die großen Fensterflächen und die hochwertige Dämmung machen dieses Modell zu einer zukunftsicheren Investition in naturnahes Wohnen.

TECHNISCHE DATEN

Außenmaß	112,4 x 609 cm
Boden	Grundrahmen und Querstreben + 100mm Isolierung + 20 mm Bodenbretter mit Nut-und-Feder (optional erhältlich)
Marke	Blockbohlenhaus.at
Breite	1124 cm
Tiefe	609 cm
Raumanzahl	7
Grundfläche	60 m²
Wandstärke	44 mm + Holzverschalung Isoliert
Firsthöhe	270 cm
Fenstermaße:	1x 1920 x 500 mm, 1x 500 x 500 mm (Fenster), 1x 850 x 1920 mm, 2x 390 x 900 mm (Fenster), 4x 1610 x 1920 mm (Balkontür)

Türmaße	1 * 100 x 210 cm (Eingang), 4x 80 x 2000 mm
Dachfläche	70,01 m²
Dachaufbau	19 - 20 mm dicke Nut- und Federbretter; 145 mm Holzsparren (mit 150 mm Isolierung); 25 mm Holzlatte; OSB-Platte.
Haus Typ	Modern
Herstellergarantie	5 Jahre
Holzart Fenster/Türen	Kiefer
Dachform	Pultdach
Dachwinkel	2°
Dachüberstand	0,0 cm
Grundform	Rechteckig
Holzbehandlung	Unbehandelt
Seitenhöhe der Wände	229,5 cm
Verglasung	Doppelverglasung
Wandaufbau	44 mm Blockbohlen; 100 mm Holzrahmen (mit 100 mm Isolierung); 25 mm Holzlatte (vertikal); 25 mm Holzlatte (horizontal); 18 - 20 mm Holzverschalung

