

## **HOLZHAUS KLAGENFURT (PREMIUM ISOLIERT, 66 MM + HOLZVERSCHALUNG), 150 M<sup>2</sup>**



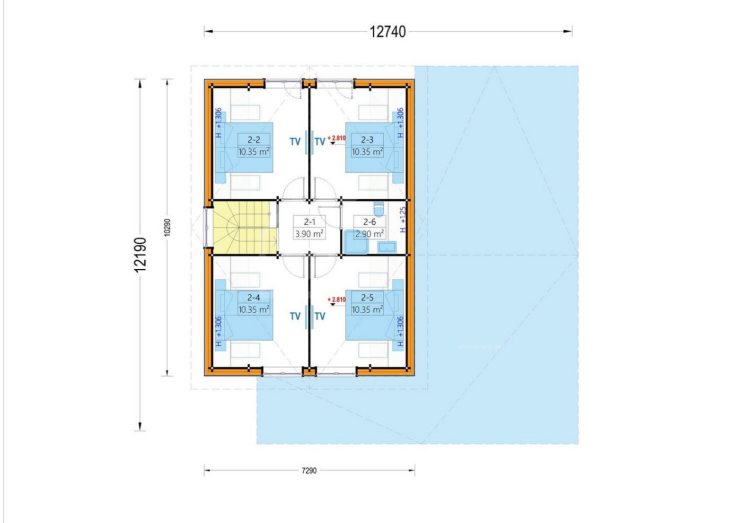
**€ 128000,00**

Das **Premium Holzhaus „KLAGENFURT“** vereint modernes Design, großzügige Raumgestaltung und höchste Bauqualität zu einem Zuhause, das Komfort und Stil perfekt verbindet.

**Kategorien:** [Isolierte Wohnhäuser](#)

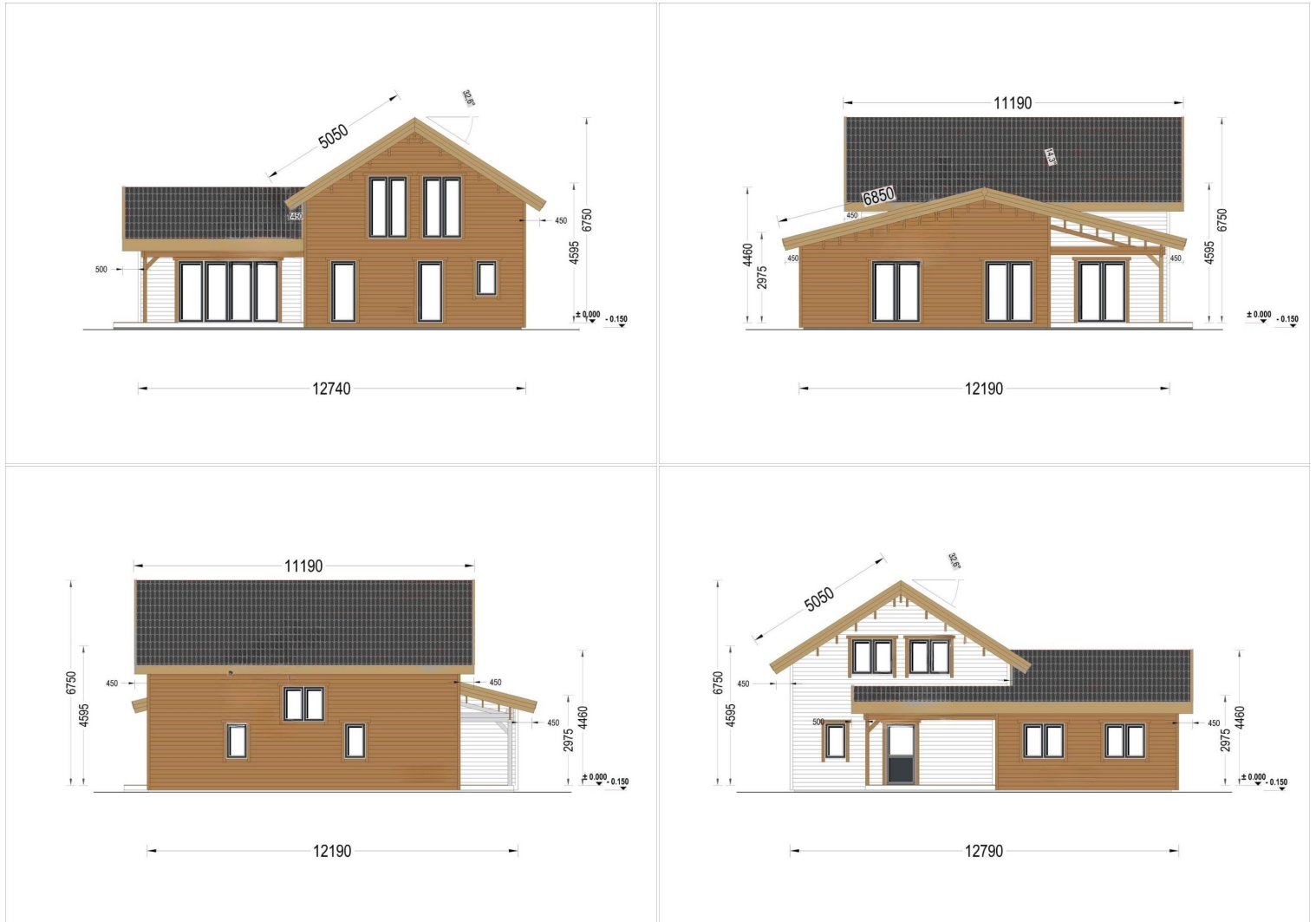


## GALERIEBILDER





Blockbohlenhaus.at  
BLOCK & GARTENHÄUSER



## BESCHREIBUNG

### **PREMIUM HOLZHAUS „KLAGENFURT“ (ISOLIERT, 66 MM + HOLZVERSCHALUNG) - GROSSZÜGIG. ELEGANT. GANZJÄHRIG BEWOHNBAR.**

Das **Premium Holzhaus „KLAGENFURT“** vereint modernes Design, großzügige Raumgestaltung und höchste Bauqualität zu einem Zuhause, das Komfort und Stil perfekt verbindet.

Mit einer Wohnfläche von **150 m<sup>2</sup>** und einer **isolierten 66-mm-Holzverschalung** bietet dieses Modell ausreichend Platz für Familien, Gäste oder jene, die im Grünen ein vollwertiges Eigenheim schaffen möchten.

## Wärmedämmung in Wohnqualität - Für alle Jahreszeiten gebaut

„KLAGENFURT“ überzeugt durch seine **hervorragende Isolierung**, die optimalen Wohnkomfort zu jeder Jahreszeit garantiert:

- **Dachisolierung:** 300 mm starke Dämmung für maximale Energieeffizienz
- **Wandisolierung:** 200 mm starke, mehrschichtige Konstruktion mit Holzverschalung
- **Bodenisolierung:** 150 mm starke Isolierung (optional)
- **Verstärkte, winterfeste Bauweise:** Dachkonstruktion für hohe Schneelasten ausgelegt – ideal für alpine Regionen

Dank dieser durchdachten Dämmtechnik bietet das Haus **ein warmes, gemütliches Raumklima im Winter** und **angenehme Kühle im Sommer** – perfekt für ganzjähriges Wohnen.

---

## Highlights des Modells

- **Fünf komfortable Schlafzimmer:**  
Bieten ausreichend Rückzugsräume für Familie, Freunde oder Gäste – mit durchdachter Raumaufteilung für Privatsphäre und Entspannung.
- **Offener Wohn- und Küchenbereich:**  
Der großzügige Grundriss verbindet Wohnkomfort und Geselligkeit. Ein Ort für gemeinsame Mahlzeiten, Familienabende oder stilvolles Wohnen mit Weitblick.
- **Praktischer Abstellraum:**  
Ideal für Gartengeräte, Vorräte oder Hausutensilien – alles bleibt ordentlich und griffbereit.
- **Überdachter Eingang:**  
Eleganz und Funktionalität vereint – schützt vor Wind und Wetter und schafft einen einladenden Empfangsbereich.
- **Großzügige Terrasse (30 m<sup>2</sup>):**  
Eine harmonische Erweiterung des Wohnraums – perfekt für entspannte Stunden im Freien, Dinnerpartys oder ruhige Sommerabende.

## Stabile, langlebige Konstruktion

Das Premium Holzhaus „KLAGENFURT“ besteht aus **66 mm starken Blockbohlen** mit zusätzlicher Holzverschalung.

Die verstärkte Dachkonstruktion bietet nicht nur Stabilität und Sicherheit, sondern ist auch **für die Installation von Solarpaneelen** geeignet – zukunftssicher und energieeffizient.

---

## Design & Wohngefühl

Die Architektur von „KLAGENFURT“ folgt dem Prinzip der Harmonie – **großzügige Räume, klare Linien und natürliche Materialien** schaffen ein Wohngefühl, das Ruhe und Eleganz vereint. Das Haus wurde so konzipiert, dass es sowohl **funktional als Familienheim** als auch **ästhetisch als Designobjekt** überzeugt.

Ob als **dauerhafter Wohnsitz, Ferienhaus oder Mehrgenerationenhaus** – „KLAGENFURT“ steht für modernes Wohnen im Einklang mit der Natur.

---

## „KLAGENFURT“ - Ihr Zuhause aus Holz mit Seele

Das **Premium Holzhaus „KLAGENFURT“** vereint alles, was modernes Wohnen ausmacht: Energieeffizienz, natürliche Materialien, nachhaltige Bauweise und zeitlose Eleganz.

## TECHNISCHE DATEN

<b>Raumanzahl</b>	<a href="#">15</a>
<b>Wandaufbau</b>	<a href="#">66 mm Holzbalken; 200 mm Holzrahmen (mit 200 mm Dämmung); 25 mm Holzlatten (senkrecht); 25 mm Holzlatten (waagrecht); 18 - 20 mm Holzverkleidung</a>
<b>Dachform</b>	<a href="#">Satteldach</a>
<b>Verglasung</b>	<a href="#">dreifachverglaste PVC-Fenster und Außentüren</a>
<b>Wandstärke</b>	<a href="#">66 mm + Holzverschalung Isoliert</a>
<b>Marke</b>	<a href="#">Premium Gartenhaus</a>
<b>Außenmaß</b>	<a href="#">1219 x 1279 cm</a>

<b>Breite</b>	<a href="#">1219 cm</a>
<b>Tiefe</b>	<a href="#">1190 cm</a>
<b>Grundfläche</b>	<a href="#">150 m<sup>2</sup></a>
<b>Haus Typ</b>	<a href="#">Klassisch</a>
<b>Außenverkleidung</b>	<a href="#">Naturholz-Verkleidung</a>
<b>Dachüberstand</b>	<a href="#">45 cm</a>
<b>Dachfläche</b>	<a href="#">208 m<sup>2</sup></a>
<b>Dachaufbau</b>	<a href="#">2x135 mm Dachsparren aus Holz; Profilholz Fichte AB Doppelnut E130; 300 mm Dachsparren aus Holz (mit 300 mm Dämmung); 25 mm Holzlatten OSB Platte</a>
<b>Dachwinkel</b>	<a href="#">14.3°/32.6°</a>
<b>Fenstermaße:</b>	<a href="#">2 * 130 x 192 cm (Balkontür), 2 * 161 x 205.5 cm (Balkontür), 4 * 70 x 118.5 cm, 5 * 138 x 118.5 cm, 8 * 85 x 205.5 cm (Panoramafenster)</a>
<b>Türmaße</b>	<a href="#">1 * 100 x 210 cm (Eingangstür), 12 * 85 x 205.5 cm (Innentüren)</a>
<b>Firsthöhe</b>	<a href="#">675 cm</a>
<b>Seitenhöhe der Wände</b>	<a href="#">495,5 cm</a>
<b>Grundform</b>	<a href="#">Rechteckig</a>
<b>Fenster</b>	<a href="#">Komplettsatz dreifachverglaste PVC-Fenster und Außentüren, weiß</a>
<b>Spiegelverkehrter Aufbau</b>	<a href="#">Ja</a>
<b>Wohnfläche</b>	<a href="#">99.80 m<sup>2</sup></a>
<b>Dämmung</b>	<a href="#">Wohnhaus</a>
<b>Boden</b>	<a href="#">150 mm Fundamentbalken aus Holz (mit 150 mm Dämmung); 20-30 mm dicke Nut- und Federbretter (optional erhältlich)</a>



**Blockbohlenhaus.at**

BLOCK & GARTENHÄUSER