

## **HOLZHAUS KULM 1 (66 MM + HOLZVERSCHALUNG) 48 M<sup>2</sup> ISOLIERT**



**€ 63744,00**

Das isolierte Haus Kulm 1, auch bekannt als Blockhaus KULM 1, vereint Komfort und Gemütlichkeit mit modernem Design und Naturnähe. Ob Sie es als Hauptwohnsitz nutzen oder für einen kurzen Aufenthalt – dank seiner extra isolierten Wärmedämmung in Wand, Boden und Dach werden Sie sich das ganze Jahr über warm und behaglich fühlen.



## **WILLKOMMEN IM ISOLIERTEN HAUS KULM 1 –**

wo Gemütlichkeit auf Effizienz trifft und ein Zuhause geschaffen wird, das nicht nur schön anzusehen ist, sondern auch höchsten Wohnkomfort bietet.

Die Highlights dieses Modells beginnen mit der symmetrischen Fassade, die mit drei großzügigen Flügeltüren ausgestattet ist. Diese lassen nicht nur reichlich Tageslicht herein, sondern bieten auch einen herrlichen Ausblick auf die umgebende Natur – ein wahres Fest für die Sinne.

Die moderne vertikale Verkleidung nicht nur ästhetisch ansprechend, sondern auch funktional, indem sie die Konstruktion des Hauses stützt und ihm eine zeitgemäße Eleganz verleiht.

Treten Sie ein in einen Grundriss, der zum Verweilen einlädt, angeführt von einer großzügigen offenen Küche, die mit 27 m<sup>2</sup> Raum für kulinarische Kreationen und gesellige Zusammenkünfte bietet.

Ein Schlafzimmer mit angrenzendem Bad bietet die perfekte Ruheoase für erholsame Nächte und sorgt für absolute Privatsphäre.

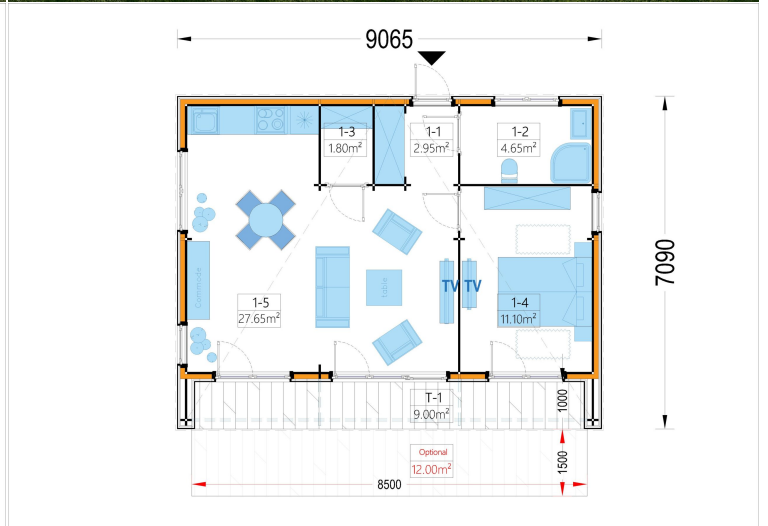
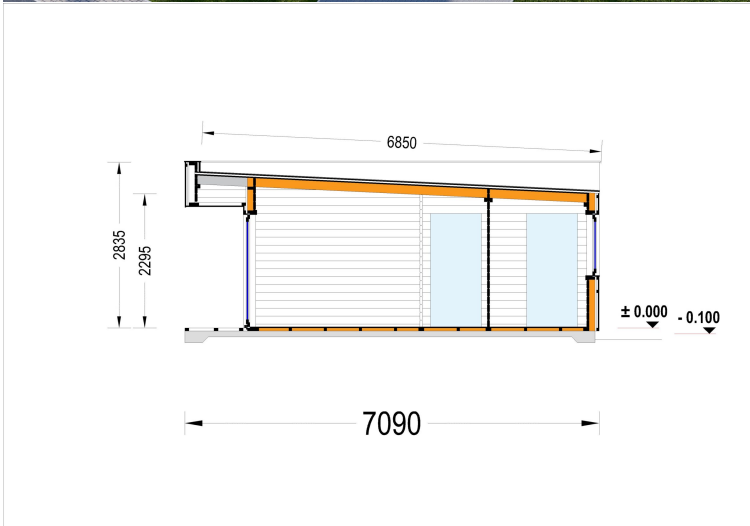
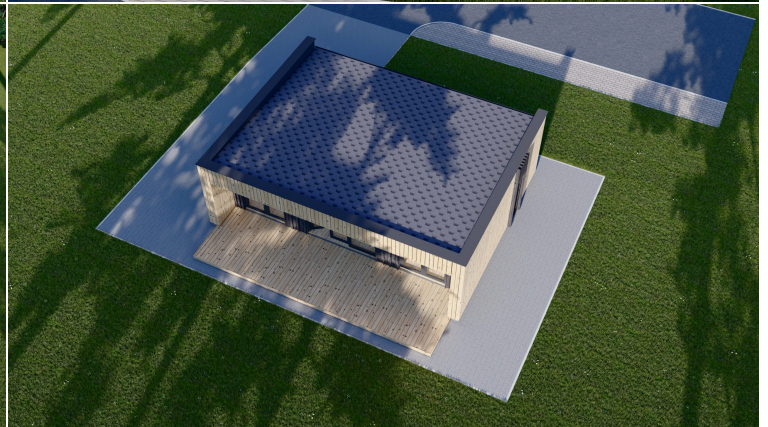
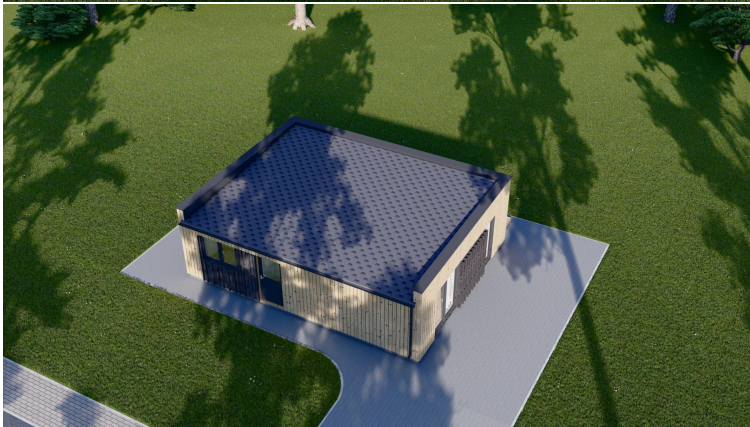
Mit insgesamt vier Eingängen genießen Sie maximale Flexibilität und einfache Mobilität im täglichen Leben.

Und für diejenigen, die das Leben im Freien lieben, steht eine optionale Terrasse zur Verfügung, perfekt für gesellige Grillabende oder entspannte Stunden im Sonnenschein, ohne das Haus verlassen zu müssen.

Das isolierte Haus Kulm 1, auch bekannt als Blockhaus KULM 1, vereint Komfort und Gemütlichkeit mit modernem Design und Naturnähe. Ob Sie es als Hauptwohnsitz nutzen oder für einen kurzen Aufenthalt – dank seiner extra isolierten Wärmedämmung in Wand, Boden und Dach werden Sie sich das ganze Jahr über warm und behaglich fühlen.

Entdecken Sie das perfekte Gleichgewicht zwischen Naturverbundenheit und modernem Lebensstil im isolierten Haus Kulm 1. Willkommen zu Ihrem neuen Zuhause!







## TECHNISCHE DATEN

|                    |   |
|--------------------|---|
| <b>Außenmaß</b>    | 910 x 710 cm  |
| <b>Wandstärke</b>  | 66 mm + Holzverschalung Isoliert  |
| <b>Boden</b>       | OPTIONAL - 150 mm Fundamentbalken aus Holz (mit 150 mm Dämmung); 20-30 mm dicke Nut- und Federbretter |
| <b>Marke</b>       | Premium Gartenhaus  |
| <b>Breite</b>      | 910 cm  |
| <b>Tiefe</b>       | 710 cm  |
| <b>Raumanzahl</b>  | 5   |
| <b>Grundfläche</b> | 48 m <sup>2</sup>   |

|                              |  |
|------------------------------|--|
| <b>Firsthöhe</b>             | 283.5 cm   |
| <b>Fenstermaße:</b>          | 1 * 138 x 118.5 cm , 4 * 161 x 192 cm (Balkontür) , 7 * 85 x 192 cm (Panoramafenster)  |
| <b>Türmaße</b>               | 1 * 100 x 210 cm ( Eingang ) , 3* 85 cm x 205 cm   |
| <b>Dachfläche</b>            | 64 m <sup>2</sup>  |
| <b>Dachaufbau</b>            | 2×135 mm Dachsparren aus Holz; Profilholz Fichte AB<br>Doppelnut EI30; 300 mm Dachsparren aus Holz (mit 300 mm Dämmung); 25 mm Holzlatten OSB Platte |
| <b>Herstellergarantie</b>    | 5 Jahre  |
| <b>Holzart Fenster/Türen</b> | Kiefer   |
| <b>Dachform</b>              | Flachdach  |
| <b>Dachwinkel</b>            | 3°   |
| <b>Dachüberstand</b>         | 70 cm  |
| <b>Grundform</b>             | Rechteckig   |
| <b>Holzbehandlung</b>        | Unbehandelt  |
| <b>Seitenhöhe der Wände</b>  | 229,5 cm   |
| <b>Verglasung</b>            | dreifachverglaste PVC-Fenster und Außentüren   |
| <b>Wandaufbau</b>            | 66 mm Holzbalken; 200 mm Holzrahmen (mit 200 mm Dämmung); 25 mm Holzlatten (senkrecht); 25 mm Holzlatten (waagrecht); 18 - 20 mm Holzverkleidung     |
| <b>Wohnfläche</b>            | 38,75 m <sup>2</sup>   |

## ANMERKUNGEN

---

---

---

---

---

---

---