

HOLZHAUS KULM 1 (66 MM + HOLZVERSCHALUNG) 48 M² ISOLIERT



€ 54600,00

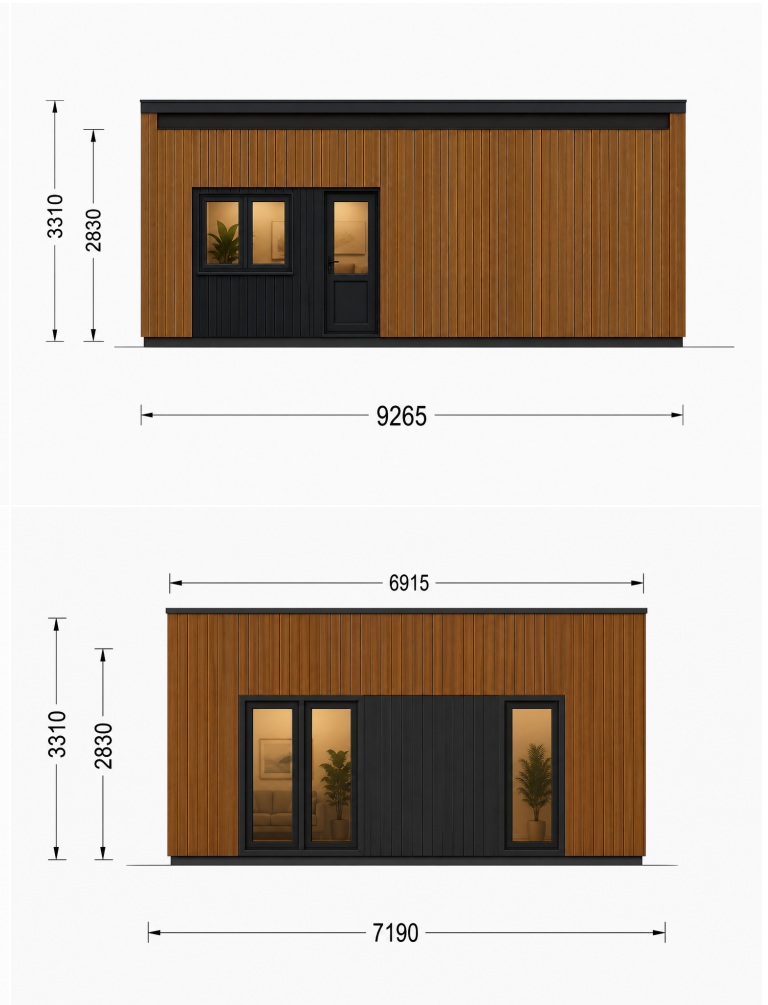
Modernes Holzhaus KULM 1 mit 48 m² Wohnfläche, 66 mm Blockbohlen, Vollisolierung, Holzverschalung und dreifach verglasten Fenstern. Ganzjährig bewohnbar und energieeffizient.

Kategorien: [Isolierte Wohnhäuser](#)



GALERIEBILDER





BESCHREIBUNG

HOLZHAUS KULM 1 ISOLIERT - 48 M²

66 mm Blockbohlen + Holzverschalung · Modern · Ganzjährig bewohnbar

Das **Holzhaus KULM 1** verbindet moderne Architektur, hochwertige Materialien und maximale Energieeffizienz in einem stilvollen Wohnkonzept. Mit einer Wohnfläche von **48 m²**, einer intelligenten Raumaufteilung und einer leistungsstarken Wärmedämmung bietet dieses Modell den perfekten Wohnraum für alle, die Komfort, Nachhaltigkeit und natürliche Wohnqualität schätzen.

Ob als Hauptwohnsitz, Ferienhaus, Wochenendhaus oder persönlicher Rückzugsort - KULM 1 überzeugt durch seine durchdachte Planung und seinen außergewöhnlichen Wohnkomfort.

EXTRA ISOLIERTE WÄRMEDÄMMUNG - WOHNKOMFORT AUF

Das Holzhaus KULM 1 wurde für die ganzjährige Nutzung entwickelt und erfüllt höchste Anforderungen an Energieeffizienz und Wohnqualität.

Hochwertiges Isolationspaket:

- 200 mm Wandisolierung
- 150 mm Bodenisolierung
- 300 mm Dachisolierung
- 66 mm massive Blockbohlen
- Zusätzliche Holzverschalung
- Dreifach verglaste PVC-Fenster und Türen

Ihre Vorteile:

- ✓ Hervorragende Energieeffizienz
- ✓ Niedrige Heiz- und Energiekosten
- ✓ Angenehme Temperaturen im Sommer und Winter
- ✓ Optimale Schalldämmung
- ✓ Behagliches Raumklima das ganze Jahr
- ✓ Wohnkomfort auf modernem Hausniveau

Dank der hochwertigen Dämmung bleibt das Haus im Winter angenehm warm und im Sommer angenehm kühl.

HIGHLIGHTS DES MODELLS

Modernes Wohnkonzept auf 48 m²

Die durchdachte Raumaufteilung schafft ein großzügiges Wohngefühl und nutzt jeden Quadratmeter optimal aus.

Ideal für:

- Dauerhaftes Wohnen
- Ferienaufenthalte
- Wochenendhaus
- Gästehaus
- Homeoffice im Grünen

Die kompakte Größe sorgt für geringe Betriebskosten bei gleichzeitig hohem Wohnkomfort.

Heller Wohn- und Lebensbereich

Große Fensterflächen schaffen eine freundliche und offene Atmosphäre.



Blockbohlenhaus.at

BLOCK & GARTEN HÄUSER

Vorteile:

- ✓ Viel Tageslicht
- ✓ Angenehmes Wohngefühl
- ✓ Offene Raumwirkung
- ✓ Natürliche Verbindung zum Außenbereich

So entsteht ein Wohnraum, in dem man sich sofort wohlfühlt.

Moderne Fassadengestaltung

Die Kombination aus massiven Blockbohlen und hochwertiger Holzverschalung verleiht dem Haus eine moderne und elegante Optik.

Ihre Vorteile:

- ✓ Zeitgemäßes Erscheinungsbild
- ✓ Hochwertige Architektur
- ✓ Zusätzlicher Schutz der Außenwände
- ✓ Wertige Ausstrahlung

Die natürliche Holzoptik fügt sich harmonisch in jede Umgebung ein.

Dreifach verglaste PVC-Fenster und Türen

Die modernen Fenster- und Türelemente bieten hervorragende Wärmedämmung und erhöhen den Wohnkomfort spürbar.

Vorteile:

- ✓ Maximale Energieeffizienz
- ✓ Hervorragender Schallschutz
- ✓ Pflegeleicht und langlebig
- ✓ Hohe Sicherheit

Natürliche Wohnqualität

Holz schafft ein gesundes und angenehmes Raumklima und sorgt für eine besonders wohnliche Atmosphäre.

Ihre Vorteile:

- ✓ Nachhaltiger Baustoff
- ✓ Natürliche Feuchtigkeitsregulierung
- ✓ Behagliches Wohngefühl
- ✓ Umweltfreundliche Bauweise



Blockbohlenhaus.at

BLOCK & GARTEN HÄUSER

VIELSEITIG NUTZBAR

Das Holzhaus KULM 1 eignet sich hervorragend als:

- Dauerhafter Wohnsitz
- Ferienhaus
- Wochenendhaus
- Gästehaus
- Homeoffice
- Ruhiger Rückzugsort

Die moderne Architektur und die hochwertige Dämmung machen es zu einer langfristigen und wertbeständigen Investition.

IHRE VORTEILE AUF EINEN BLICK

- ✓ 48 m² Wohnfläche
- ✓ 66 mm massive Blockbohlen
- ✓ Hochwertige Holzverschalung
- ✓ 200 mm Wandisolierung
- ✓ 150 mm Bodenisolierung
- ✓ 300 mm Dachisolierung
- ✓ Dreifach verglaste PVC-Fenster und Türen
- ✓ Ganzjährig bewohnbar
- ✓ Niedrige Energiekosten
- ✓ Modernes Design und natürliche Wohnqualität

Mit dem **Holzhaus KULM 1 Isoliert** entscheiden Sie sich für ein energieeffizientes, modernes und gemütliches Zuhause, das höchsten Wohnkomfort mit nachhaltiger Holzbauweise verbindet.

TECHNISCHE DATEN

Außenmaß	910 x 710 cm
Marke	Blockbohlenhaus.at
Boden	OPTIONAL - 150 mm Fundamentbalken aus Holz (mit 150 mm Dämmung); 20-30 mm dicke Nut- und Federbretter
Breite	910 cm
Tiefe	710 cm
Raumanzahl	5
Grundfläche	48 m²

Wandstärke	66 mm + Holzverschalung
Firsthöhe	283.5 cm
Fenstermaße:	1 * 138 x 118.5 cm, 4 * 161 x 192 cm (Balkontür), 7 * 85 x 192 cm (Panoramafenster)
Türmaße	1 * 100 x 210 cm (Eingang), 3* 85 cm x 205 cm
Dachfläche	64 m²
Dachaufbau	2x135 mm Dachsparren aus Holz; Profilholz Fichte AB Doppelnut E130; 300 mm Dachsparren aus Holz (mit 300 mm Dämmung); 25 mm Holzlatten OSB Platte
Herstellergarantie	5 Jahre
Holzart Fenster/Türen	Kiefer
Dachform	Flachdach
Dachwinkel	3°
Dachüberstand	70 cm
Grundform	Rechteckig
Holzbehandlung	Unbehandelt
Seitenhöhe der Wände	229,5 cm
Verglasung	dreifachverglaste PVC-Fenster und Außentüren
Wandaufbau	66 mm Holzbalken; 200 mm Holzrahmen (mit 200 mm Dämmung); 25 mm Holzlatten (senkrecht); 25 mm Holzlatten (waagrecht); 18 - 20 mm Holzverkleidung
Wohnfläche	38,75 m²
Dämmung	Wohnhaus
Fenster	Komplettsatz dreifachverglaste PVC-Fenster und Außentüren, weiß

