

HOLZHAUS KULM 2 (66 MM + HOLZVERSCHALUNG) 63 M² ISOLIERT



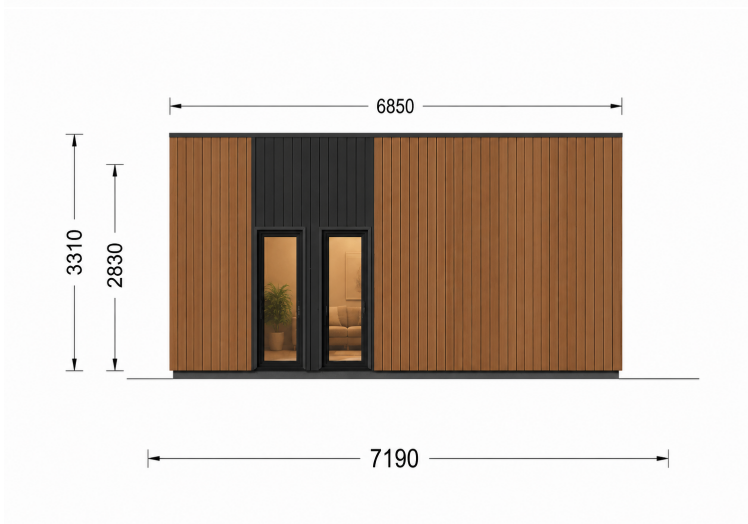
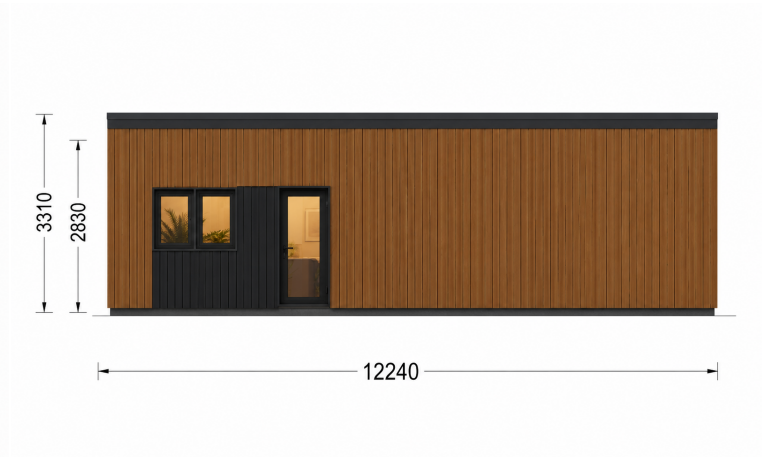
€ 65200,00

Das Holzhaus **KULM 2** verbindet zeitgemäße Architektur, großzügige Fensterflächen und hochwertige Dämmung zu einem ganzjährig nutzbaren Wohnhaus mit außergewöhnlicher Wohnqualität.

Kategorien: [Isolierte Wohnhäuser](#)



GALERIEBILDER





BESCHREIBUNG

HOLZHAUS KULM 2 (66 MM + HOLZVERSCHALUNG) - 63 M² EXTRA ISOLIERT

Modern · Lichtdurchflutet · Komfortabel zu jeder Jahreszeit

Das Holzhaus **KULM 2** verbindet zeitgemäße Architektur, großzügige Fensterflächen und hochwertige Dämmung zu einem ganzjährig nutzbaren Wohnhaus mit außergewöhnlicher Wohnqualität. Mit 63 m² perfekt durchdachter Innenfläche und einer eleganten Fassade ist dieses Modell die ideale Lösung für alle, die modernen Wohnkomfort in natürlicher Umgebung suchen.

EXTRA ISOLIERTE WÄRMEDÄMMUNG - WOHNQUALITÄT FÜR ALLE JAHRESZEITEN

KULM 2 ist voll winterfest und bietet **Wohnkomfort auf höchstem Niveau:**

- **Wandisolierung:** 200 mm
- **Bodenisolierung:** 150 mm
- **Dachisolierung:** 300 mm
- **Dreifach verglaste PVC-Fenster & -Türen**
- **66 mm starke Blockbohlen + Holzverschalung**

Diese Kombination sorgt für:

- hervorragende Energieeffizienz
- niedrige Heizkosten
- warme Winter & angenehm kühle Sommer

Perfekt geeignet als **Hauptwohnsitz, Ferienhaus** oder **ganzjährig nutzbare Zweitwohnung**.

TECHNISCHE DATEN

Außenmaß	1205 x 710 cm
Boden	OPTIONAL - 150 mm Fundamentbalken aus Holz (mit 150 mm Dämmung); 20-30 mm dicke Nut- und Federbretter
Marke	Premium Gartenhaus
Breite	1224 cm
Tiefe	719 cm
Raumanzahl	8
Grundfläche	63 m²
Wandstärke	66 mm + Holzverschalung
Firsthöhe	283.5 cm
Fenstermaße:	1 * 138 x 118.5 cm, 4 * 161 x 192 cm (Balkontür), 7 * 85 x 192 cm (Panoramafenster)
Türmaße	1 * 100 x 210 cm (Eingang), 6* 85x205,5 cm (Innentüren)
Dachfläche	82 m²
Dachaufbau	2x135 mm Dachsparren aus Holz; Profilholz Fichte AB Doppelnut EI30; 300 mm Dachsparren aus Holz (mit 300 mm Dämmung); 25 mm Holzlatten OSB Platte
Herstellergarantie	5 Jahre
Holzart Fenster/Türen	Kiefer
Dachform	Pultdach
Dachwinkel	2,7°



Blockbohlenhaus.at

BLOCK & GARTENHÄUSER

Dachüberstand	70 cm
Grundform	Rechteckig
Holzbehandlung	Unbehandelt
Seitenhöhe der Wände	331 cm
Verglasung	dreifachverglaste PVC-Fenster und Außentüren
Wandaufbau	66 mm Holzbalken; 200 mm Holzrahmen (mit 200 mm Dämmung); 25 mm Holzlatten (senkrecht); 25 mm Holzlatten (waagrecht); 18 - 20 mm Holzverkleidung
Wohnfläche	50,4 m²
Dämmung	Wohnhaus
Fenster	Komplettsatz dreifachverglaste PVC-Fenster und Außentüren, weiß



Blockbohlenhaus.at
BLOCK & GARTENHÄUSER