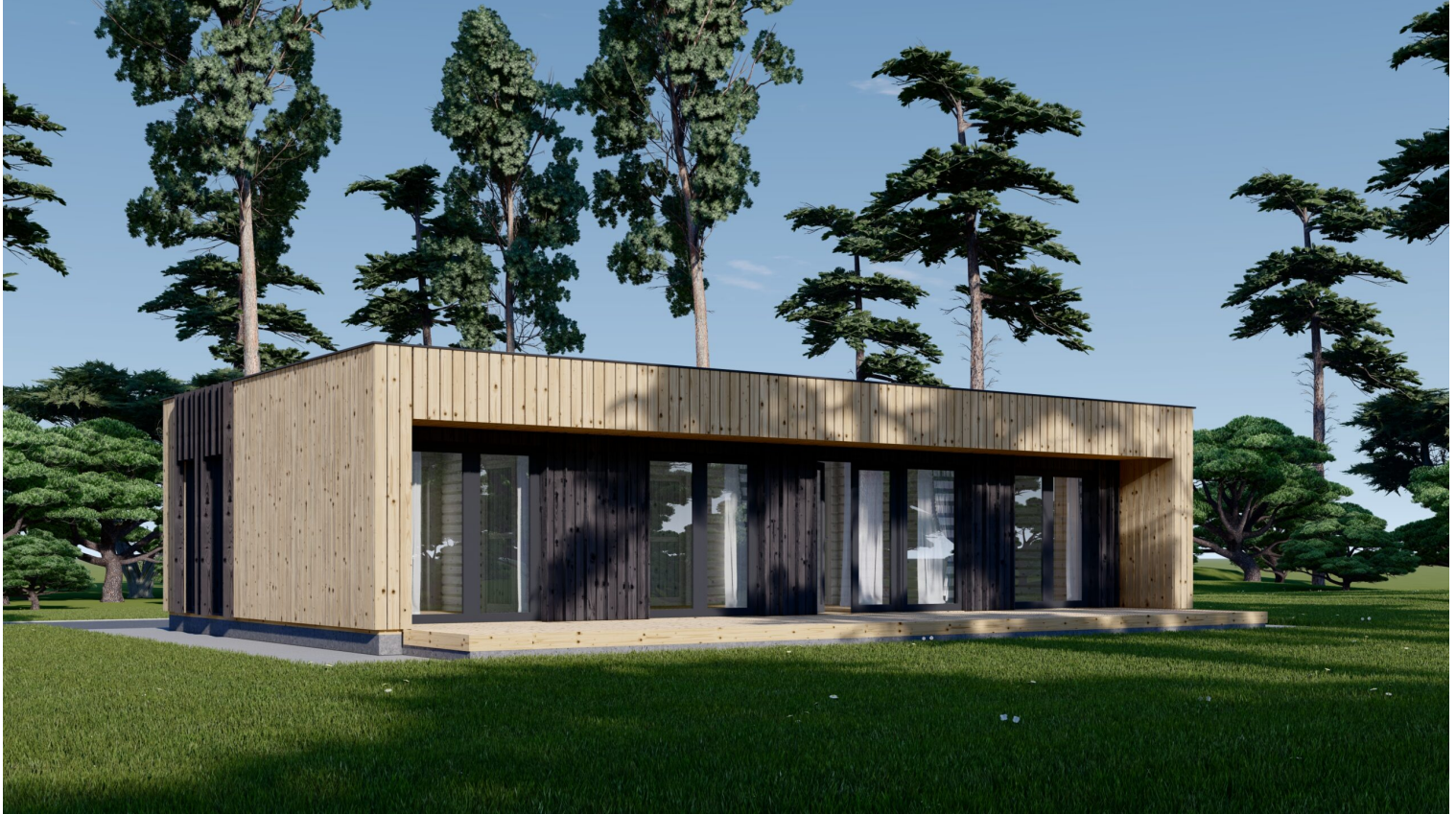


## **HOLZHAUS KULM 2 (66 MM + HOLZVERSCHALUNG) 63 M<sup>2</sup> ISOLIERT**



**€ 78336,00**

Willkommen im Holzhaus Kulm 2 - wo Komfort auf Natur trifft! Tauchen Sie ein in die Harmonie von modernem Design und rustikalem Charme, perfekt vereint in diesem einladenden Zuhause.



## **WILLKOMMEN IM HOLZHAUS KULM 2 – WO KOMFORT AUF NATUR TRIFFT! TAUCHEN SIE EIN IN DIE HARMONIE VON MODERNEM DESIGN UND RUSTIKALEM CHARME, PERFEKT VEREINT IN DIESEM EINLADENDEN ZUHAUSE.**

Das Highlight dieses Modells? Beginnen wir mit der atemberaubenden Fassade, symmetrisch gestaltet und versehen mit nicht weniger als vier großzügigen Flügeltüren. Diese lassen nicht nur reichlich Tageslicht herein, sondern bieten auch einen atemberaubenden Ausblick auf die umgebende Landschaft – eine wahre Augenweide für die Sinne.

Die moderne vertikale Verkleidung ist nicht nur ästhetisch ansprechend, sondern auch funktional, da sie die Konstruktion des Hauses unterstützt und ihm eine zeitgemäße Eleganz verleiht.

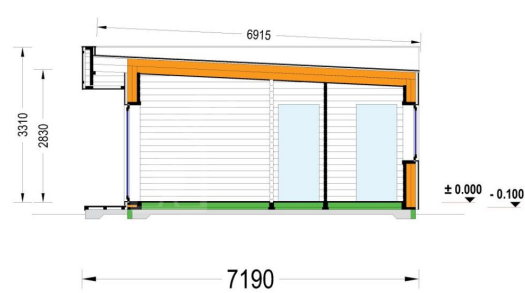
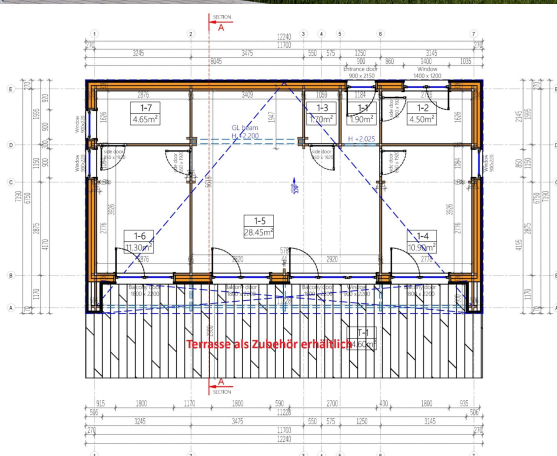
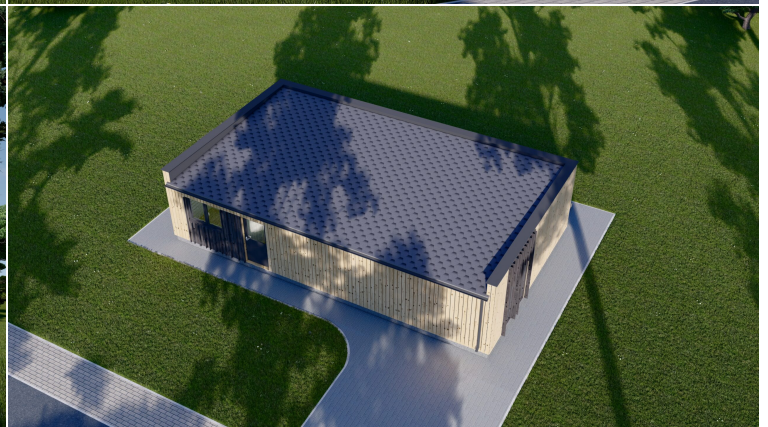
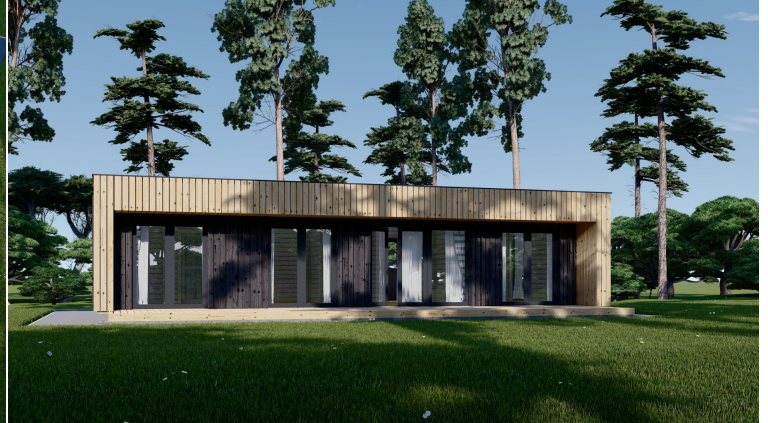
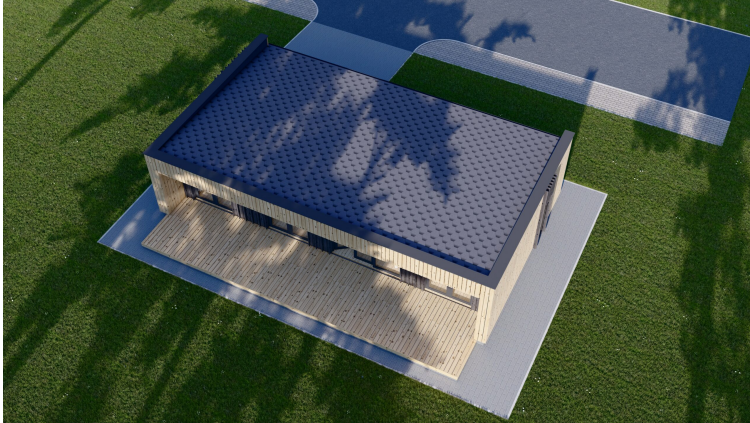
Schritt über die Schwelle in einen Grundriss, der zum Wohlfühlen einlädt. Die offene Küche, großzügig bemessen mit 27 m<sup>2</sup>, ist das Herzstück des Hauses und lädt zu geselligen Kochabenden ein.

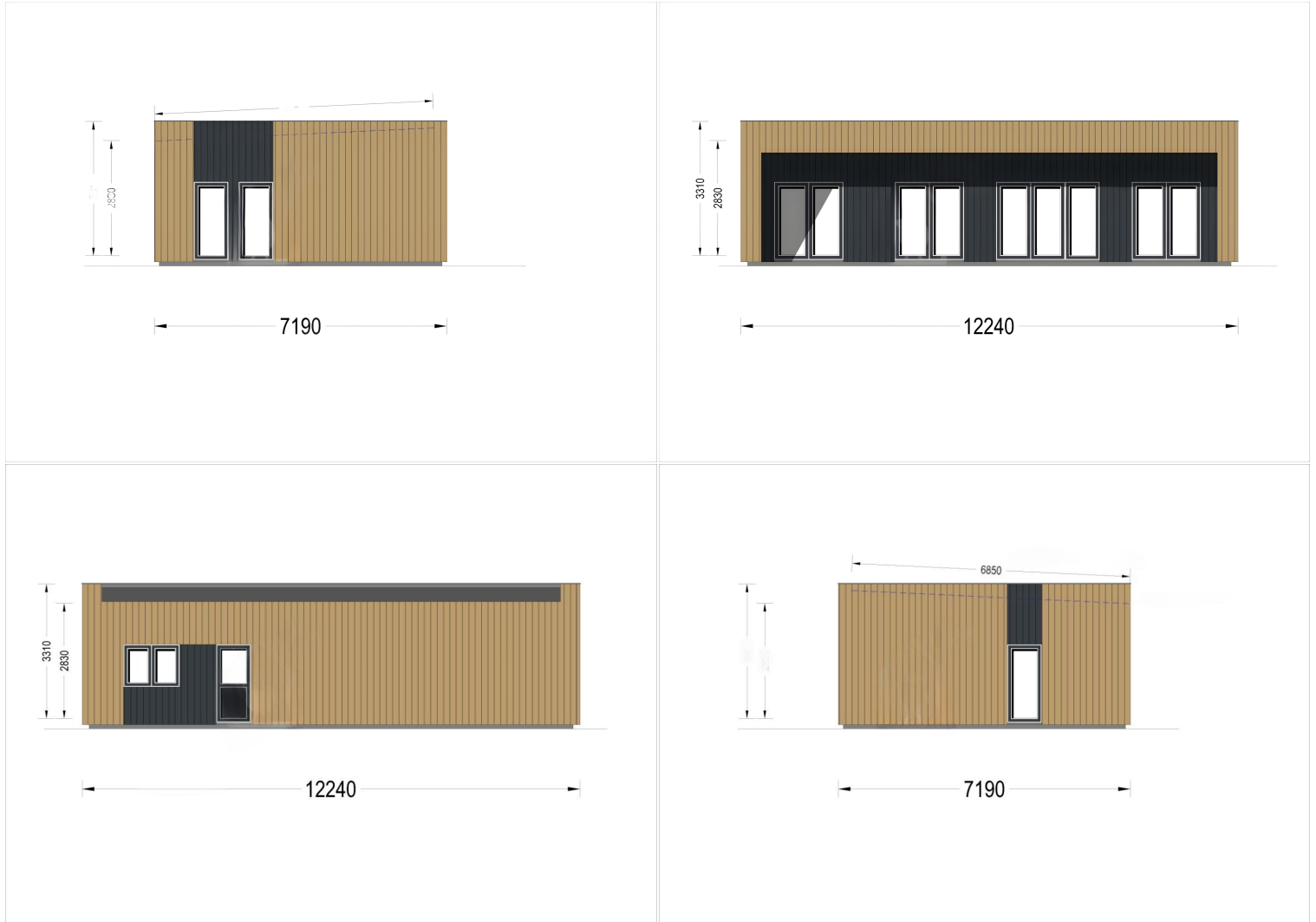
Zwei Schlafzimmer, jeweils mit angrenzendem Badezimmer, bieten die ideale Ruheoase für erholsame Nächte. Und mit insgesamt fünf Eingängen – vier an der Fassade und einem an der Rückseite – genießen Sie maximale Bewegungsfreiheit und Flexibilität im Alltag.

Doch das ist noch nicht alles. Separate Abstellräume bieten zusätzlichen Stauraum, um Ihr Zuhause organisiert zu halten. Und für diejenigen, die das Leben im Freien lieben, gibt es die Möglichkeit, eine optionale Terrasse hinzuzufügen – perfekt für Grillpartys oder entspannte Stunden im Sonnenschein, ohne das Haus verlassen zu müssen.

Aber das Holzhaus Kulm 2 bietet nicht nur Komfort und Ästhetik – es ist auch äußerst energieeffizient. Mit einer extra isolierten Wärmedämmung in Wand, Boden und Dach bleiben Sie das ganze Jahr über warm und behaglich, ganz gleich, ob Sie das Haus als Hauptwohnsitz nutzen oder nur für einen kurzen Aufenthalt.

Entdecken Sie das perfekte Gleichgewicht zwischen Naturverbundenheit und modernem Lebensstil im Holzhaus Kulm 2. Willkommen zu Ihrem neuen Zuhause!





## TECHNISCHE DATEN

<b>Außenmaß</b>	1205 x 710 cm
<b>Boden</b>	OPTIONAL - 150 mm Fundamentbalken aus Holz (mit 150 mm Dämmung); 20-30 mm dicke Nut- und Federbretter
<b>Marke</b>	Premium Gartenhaus
<b>Breite</b>	1224 cm
<b>Tiefe</b>	719 cm
<b>Raumanzahl</b>	8
<b>Grundfläche</b>	63 m <sup>2</sup>
<b>Wandstärke</b>	66 mm + Holzverschalung

<b>Firsthöhe</b>	283.5 cm
<b>Fenstermaße:</b>	1 * 138 x 118.5 cm , 4 * 161 x 192 cm (Balkontür) , 7 * 85 x 192 cm (Panoramafenster)
<b>Türmaße</b>	1 * 100 x 210 cm ( Eingang ) , 6* 85x205,5 cm ( Innentüren)
<b>Dachfläche</b>	82 m <sup>2</sup>
<b>Dachaufbau</b>	2x135 mm Dachsparren aus Holz; Profilholz Fichte AB Doppelnut EI30; 300 mm Dachsparren aus Holz (mit 300 mm Dämmung); 25 mm Holzlatten OSB Platte
<b>Herstellergarantie</b>	5 Jahre
<b>Holzart Fenster/Türen</b>	Kiefer
<b>Dachform</b>	Pulldach
<b>Dachwinkel</b>	2,7°
<b>Dachüberstand</b>	70 cm
<b>Grundform</b>	Rechteckig
<b>Holzbehandlung</b>	Unbehandelt
<b>Seitenhöhe der Wände</b>	331 cm
<b>Verglasung</b>	dreifachverglaste PVC-Fenster und Außentüren
<b>Wandaufbau</b>	66 mm Holzbalken; 200 mm Holzrahmen (mit 200 mm Dämmung); 25 mm Holzlatten (senkrecht); 25 mm Holzlatten (waagrecht); 18 - 20 mm Holzverkleidung
<b>Wohnfläche</b>	50,4 m <sup>2</sup>

## ANMERKUNGEN

---

---

---

---

---

---

---