

## **HOLZHAUS KULM 2 (66 MM + HOLZVERSCHALUNG) 63 M<sup>2</sup> ISOLIERT**



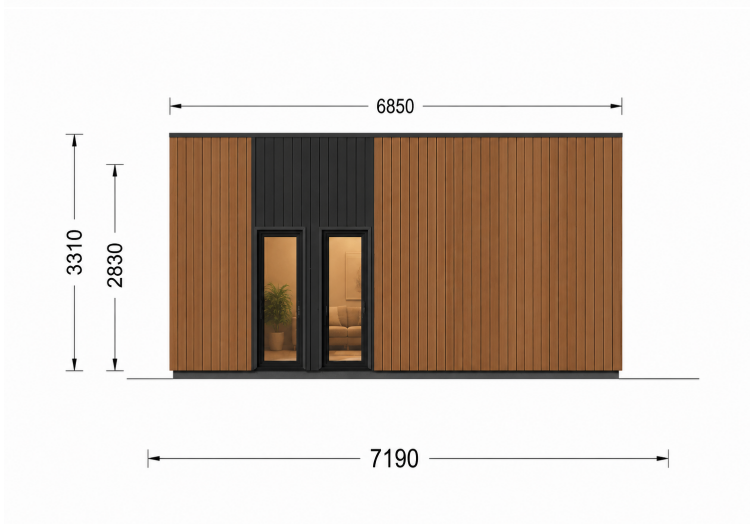
**€ 65200,00**

Das Holzhaus **KULM 2** verbindet zeitgemäße Architektur, großzügige Fensterflächen und hochwertige Dämmung zu einem ganzjährig nutzbaren Wohnhaus mit außergewöhnlicher Wohnqualität.

**Kategorien:** [Isolierte Wohnhäuser](#)



## GALERIEBILDER





## BESCHREIBUNG

### **HOLZHAUS KULM 2 (66 MM + HOLZVERSCHALUNG) - 63 M<sup>2</sup> EXTRA ISOLIERT**

**Modern · Lichtdurchflutet · Komfortabel zu jeder Jahreszeit**

Das Holzhaus **KULM 2** verbindet zeitgemäße Architektur, großzügige Fensterflächen und hochwertige Dämmung zu einem ganzjährig nutzbaren Wohnhaus mit außergewöhnlicher Wohnqualität. Mit 63 m<sup>2</sup> perfekt durchdachter Innenfläche und einer eleganten Fassade ist dieses Modell die ideale Lösung für alle, die modernen Wohnkomfort in natürlicher Umgebung suchen.

### **EXTRA ISOLIERTE WÄRMEDÄMMUNG - WOHNQUALITÄT FÜR ALLE JAHRESZEITEN**

KULM 2 ist voll winterfest und bietet **Wohnkomfort auf höchstem Niveau:**

- **Wandisolierung:** 200 mm
- **Bodenisolierung:** 150 mm
- **Dachisolierung:** 300 mm
- **Dreifach verglaste PVC-Fenster & -Türen**
- **66 mm starke Blockbohlen + Holzverschalung**

Diese Kombination sorgt für:

- hervorragende Energieeffizienz
- niedrige Heizkosten
- warme Winter & angenehm kühle Sommer

Perfekt geeignet als **Hauptwohnsitz, Ferienhaus** oder **ganzjährig nutzbare Zweitwohnung**.

## TECHNISCHE DATEN

<b>Außenmaß</b>	<a href="#">1205 x 710 cm</a>
<b>Boden</b>	<a href="#">OPTIONAL - 150 mm Fundamentbalken aus Holz (mit 150 mm Dämmung); 20-30 mm dicke Nut- und Federbretter</a>
<b>Marke</b>	<a href="#">Premium Gartenhaus</a>
<b>Breite</b>	<a href="#">1224 cm</a>
<b>Tiefe</b>	<a href="#">719 cm</a>
<b>Raumanzahl</b>	<a href="#">8</a>
<b>Grundfläche</b>	<a href="#">63 m<sup>2</sup></a>
<b>Wandstärke</b>	<a href="#">66 mm + Holzverschalung</a>
<b>Firsthöhe</b>	<a href="#">283.5 cm</a>
<b>Fenstermaße:</b>	<a href="#">1 * 138 x 118.5 cm, 4 * 161 x 192 cm (Balkontür), 7 * 85 x 192 cm (Panoramafenster)</a>
<b>Türmaße</b>	<a href="#">1 * 100 x 210 cm ( Eingang ), 6* 85x205,5 cm ( Innentüren)</a>
<b>Dachfläche</b>	<a href="#">82 m<sup>2</sup></a>
<b>Dachaufbau</b>	<a href="#">2x135 mm Dachsparren aus Holz; Profilholz Fichte AB Doppelnut EI30; 300 mm Dachsparren aus Holz (mit 300 mm Dämmung); 25 mm Holzlatten OSB Platte</a>
<b>Herstellergarantie</b>	<a href="#">5 Jahre</a>
<b>Holzart Fenster/Türen</b>	<a href="#">Kiefer</a>
<b>Dachform</b>	<a href="#">Pultdach</a>
<b>Dachwinkel</b>	<a href="#">2,7°</a>



**Blockbohlenhaus.at**

BLOCK & GARTENHÄUSER

<b>Dachüberstand</b>	<a href="#">70 cm</a>
<b>Grundform</b>	<a href="#">Rechteckig</a>
<b>Holzbehandlung</b>	<a href="#">Unbehandelt</a>
<b>Seitenhöhe der Wände</b>	<a href="#">331 cm</a>
<b>Verglasung</b>	<a href="#">dreifachverglaste PVC-Fenster und Außentüren</a>
<b>Wandaufbau</b>	<a href="#">66 mm Holzbalken; 200 mm Holzrahmen (mit 200 mm Dämmung); 25 mm Holzlatten (senkrecht); 25 mm Holzlatten (waagrecht); 18 - 20 mm Holzverkleidung</a>
<b>Wohnfläche</b>	<a href="#">50,4 m<sup>2</sup></a>
<b>Dämmung</b>	<a href="#">Wohnhaus</a>
<b>Fenster</b>	<a href="#">Komplettsatz dreifachverglaste PVC-Fenster und Außentüren, weiß</a>



**Blockbohlenhaus.at**

BLOCK & GARTENHÄUSER