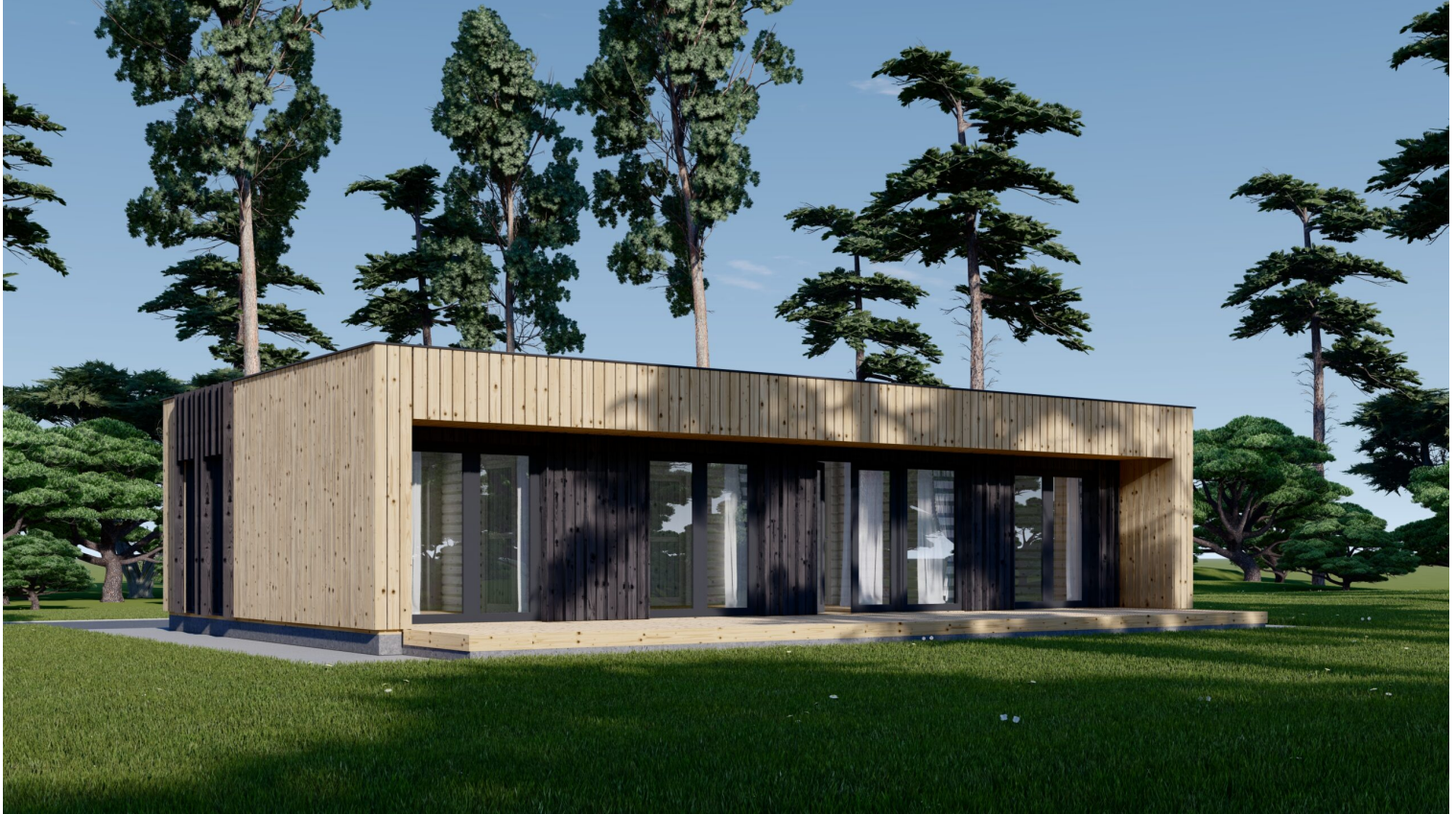


HOLZHAUS KULM 2 (66 MM + HOLZVERSCHALUNG) 63 M² ISOLIERT



€ 78336,00

Willkommen im Holzhaus Kulm 2 - wo Komfort auf Natur trifft! Tauchen Sie ein in die Harmonie von modernem Design und rustikalem Charme, perfekt vereint in diesem einladenden Zuhause.



WILLKOMMEN IM HOLZHAUS KULM 2 – WO KOMFORT AUF NATUR TRIFFT! TAUCHEN SIE EIN IN DIE HARMONIE VON MODERNEM DESIGN UND RUSTIKALEM CHARME, PERFEKT VEREINT IN DIESEM EINLADENDEN ZUHAUSE.

Das Highlight dieses Modells? Beginnen wir mit der atemberaubenden Fassade, symmetrisch gestaltet und versehen mit nicht weniger als vier großzügigen Flügeltüren. Diese lassen nicht nur reichlich Tageslicht herein, sondern bieten auch einen atemberaubenden Ausblick auf die umgebende Landschaft – eine wahre Augenweide für die Sinne.

Die moderne vertikale Verkleidung ist nicht nur ästhetisch ansprechend, sondern auch funktional, da sie die Konstruktion des Hauses unterstützt und ihm eine zeitgemäße Eleganz verleiht.

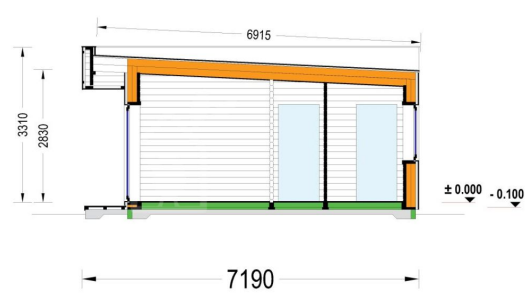
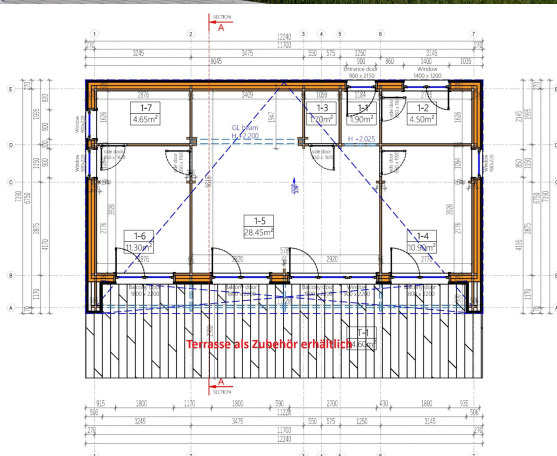
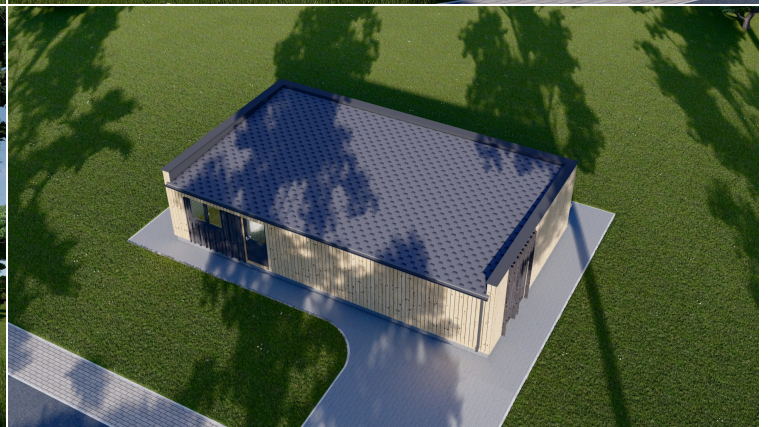
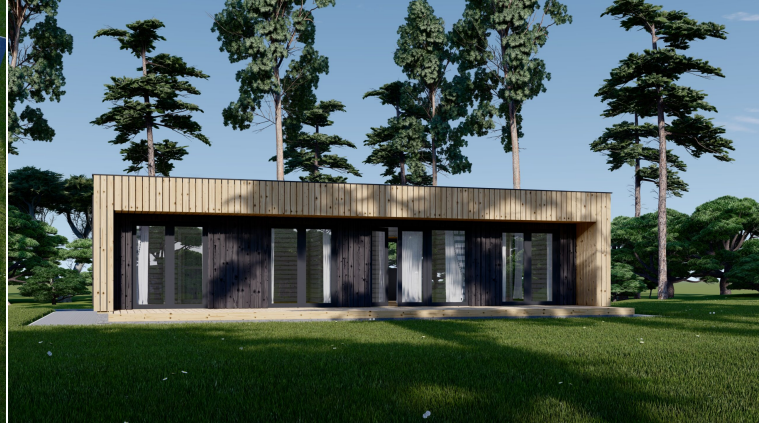
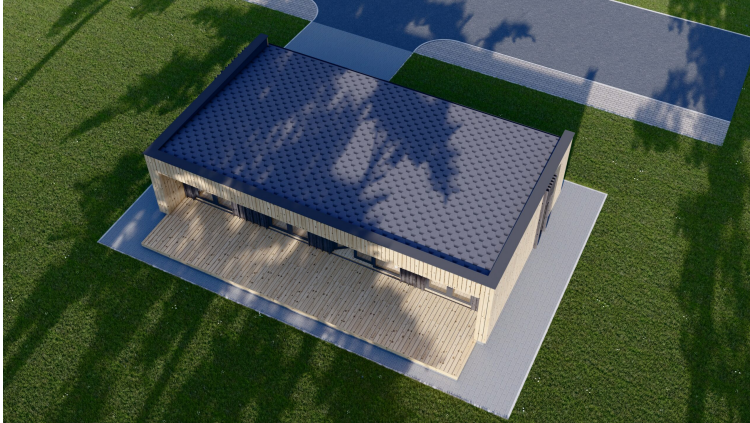
Schritt über die Schwelle in einen Grundriss, der zum Wohlfühlen einlädt. Die offene Küche, großzügig bemessen mit 27 m², ist das Herzstück des Hauses und lädt zu geselligen Kochabenden ein.

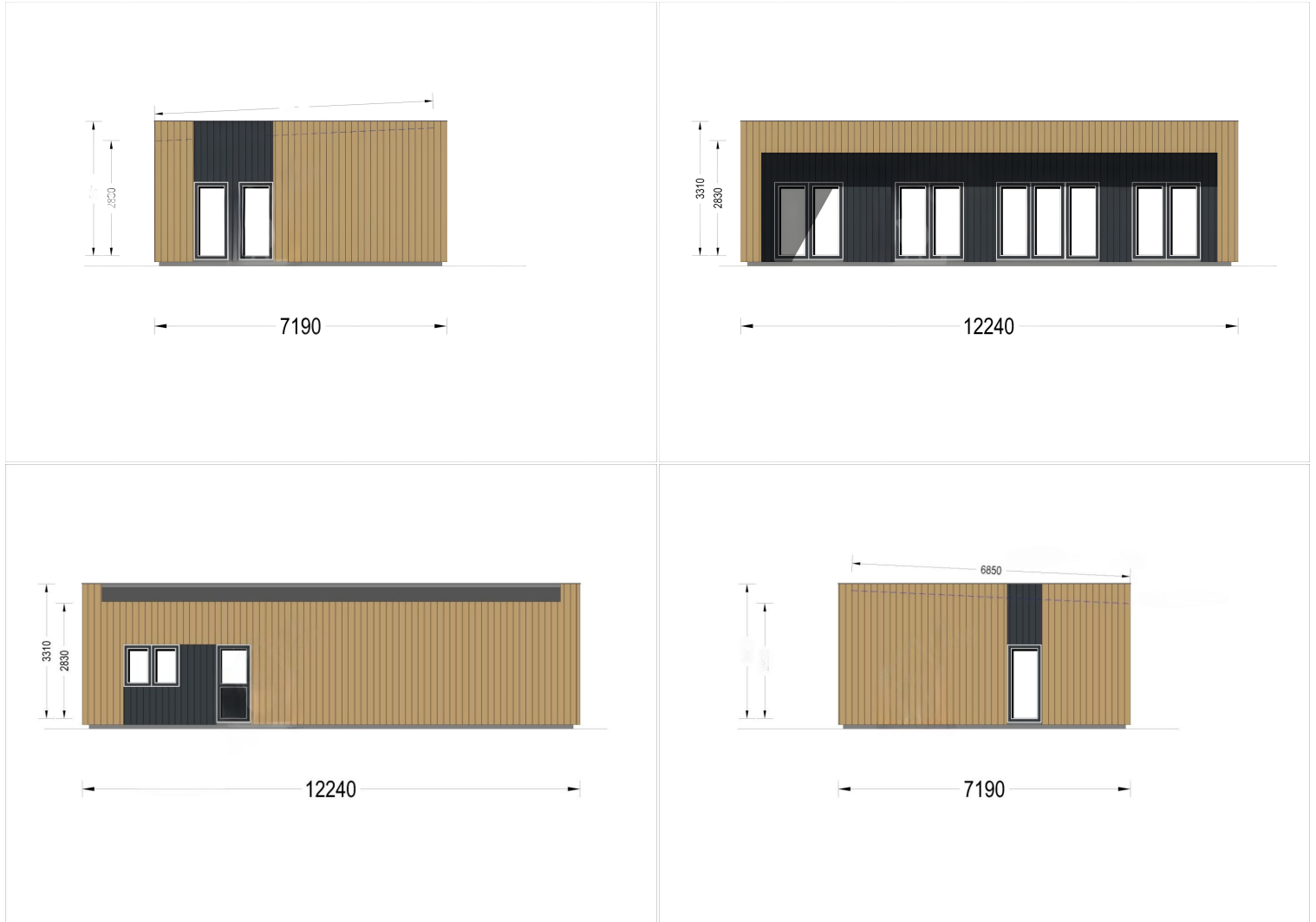
Zwei Schlafzimmer, jeweils mit angrenzendem Badezimmer, bieten die ideale Ruheoase für erholsame Nächte. Und mit insgesamt fünf Eingängen – vier an der Fassade und einem an der Rückseite – genießen Sie maximale Bewegungsfreiheit und Flexibilität im Alltag.

Doch das ist noch nicht alles. Separate Abstellräume bieten zusätzlichen Stauraum, um Ihr Zuhause organisiert zu halten. Und für diejenigen, die das Leben im Freien lieben, gibt es die Möglichkeit, eine optionale Terrasse hinzuzufügen – perfekt für Grillpartys oder entspannte Stunden im Sonnenschein, ohne das Haus verlassen zu müssen.

Aber das Holzhaus Kulm 2 bietet nicht nur Komfort und Ästhetik – es ist auch äußerst energieeffizient. Mit einer extra isolierten Wärmedämmung in Wand, Boden und Dach bleiben Sie das ganze Jahr über warm und behaglich, ganz gleich, ob Sie das Haus als Hauptwohnsitz nutzen oder nur für einen kurzen Aufenthalt.

Entdecken Sie das perfekte Gleichgewicht zwischen Naturverbundenheit und modernem Lebensstil im Holzhaus Kulm 2. Willkommen zu Ihrem neuen Zuhause!





TECHNISCHE DATEN

Außenmaß	1205 x 710 cm
Boden	OPTIONAL - 150 mm Fundamentbalken aus Holz (mit 150 mm Dämmung); 20-30 mm dicke Nut- und Federbretter
Marke	Premium Gartenhaus
Breite	1224 cm
Tiefe	719 cm
Raumanzahl	8
Grundfläche	63 m ²
Wandstärke	66 mm + Holzverschalung

Firsthöhe	283.5 cm
Fenstermaße:	1 * 138 x 118.5 cm , 4 * 161 x 192 cm (Balkontür) , 7 * 85 x 192 cm (Panoramafenster)
Türmaße	1 * 100 x 210 cm (Eingang) , 6* 85x205,5 cm (Innentüren)
Dachfläche	82 m ²
Dachaufbau	2x135 mm Dachsparren aus Holz; Profilholz Fichte AB Doppelnut EI30; 300 mm Dachsparren aus Holz (mit 300 mm Dämmung); 25 mm Holzlatten OSB Platte
Herstellergarantie	5 Jahre
Holzart Fenster/Türen	Kiefer
Dachform	Pulldach
Dachwinkel	2,7°
Dachüberstand	70 cm
Grundform	Rechteckig
Holzbehandlung	Unbehandelt
Seitenhöhe der Wände	331 cm
Verglasung	dreifachverglaste PVC-Fenster und Außentüren
Wandaufbau	66 mm Holzbalken; 200 mm Holzrahmen (mit 200 mm Dämmung); 25 mm Holzlatten (senkrecht); 25 mm Holzlatten (waagrecht); 18 - 20 mm Holzverkleidung
Wohnfläche	50,4 m ²

ANMERKUNGEN
