

## **HOLZHAUS KULM 4 (ISOLIERT , 66 MM + HOLZVERSCHALUNG), 49 M<sup>2</sup>**



**€ 66300,00**

Investieren Sie in das **Holzhaus Kulm 4** und genießen Sie ein Zuhause, das Ästhetik, Funktionalität und Nachhaltigkeit perfekt vereint. Kontaktieren Sie uns noch heute und lassen Sie sich von den vielfältigen Möglichkeiten dieses herausragenden Fertighauses begeistern!



## **Entdecken Sie das Holzhaus Kulm 4 - Ihr gemütliches Zuhause mit höchstem Wohnkomfort**

Das **zweistöckige Holzhaus Kulm 4** setzt neue Maßstäbe in der modernen Fertighausarchitektur. Mit seiner **isolierten 66 mm starken Bauweise** und einer stilvollen Holzverschalung bietet dieses 49 m<sup>2</sup> große Modell eine perfekte Kombination aus Ästhetik, Funktionalität und Langlebigkeit. Ob als Hauptwohnsitz oder komfortables Ferienhaus - das Kulm 4 überzeugt mit einer durchdachten Raumaufteilung und einer erstklassigen Wärmedämmung.

### **Highlights des Modells Kulm 4**

#### **✓ Elegantes, dezentes Design**

Die vertikale Holzverschalung verleiht dem Haus eine moderne Optik und eine harmonische Oberfläche - ein echter Blickfang sowohl von innen als auch von außen.

#### **✓ Helle und freundliche Räume**

Dank zahlreicher hoher Fenster wird das Innere mit natürlichem Licht durchflutet, wodurch eine warme und einladende Wohnatmosphäre entsteht.

#### **✓ Großzügige Wohnfläche mit offener Küche (20 m<sup>2</sup>)**

Die offene Raumgestaltung lädt zu gemeinsamen Aktivitäten ein und schafft einen perfekten Ort für gesellige Stunden mit Familie und Freunden.

#### **✓ Gemütliches Schlafzimmer im Obergeschoss**

Der geräumige Rückzugsort sorgt für erholsamen Schlaf und Entspannung - ideal für ein behagliches Wohngefühl.

#### **✓ Zwei moderne Badezimmer**

Praktisch und komfortabel gestaltet, bieten die Badezimmer ausreichend Platz für Duschen und persönliche Pflege.

#### **✓ Überdachte Terrasse für entspannte Stunden**

Die einladende Terrasse bietet den perfekten Ort zum Entspannen, Lesen oder für gesellige Treffen - auf Wunsch kann sie um **8 m<sup>2</sup> erweitert** werden.

### **Winterfeste Bauweise - Wohlfühlklima das ganze Jahr über**

Das Holzhaus Kulm 4 überzeugt mit seiner **verstärkten Konstruktion**, die selbst hohen Schneelasten im Winter standhält. Die **dicken, isolierten Wände** sorgen dafür, dass Wärme effizient gespeichert wird, wodurch das Haus das ganze Jahr über komfortabel bewohnbar ist.

### **Hervorragende Wärmedämmung für maximalen Komfort**

Mit einer professionellen Wärmedämmung in Wohnqualität bietet das Kulm 4 erstklassige Energieeffizienz:

- **Dachisolierung:** 300 mm



**Blockbohlenhaus.at**

BLOCK & GARTENHÄUSER

- **Bodenisolierung:** 150 mm
- **Wandisolierung:** 200 mm

Diese hochwertigen Materialien garantieren eine behagliche Wärme im Winter und ein angenehmes Raumklima im Sommer. So genießen Sie zu jeder Jahreszeit maximalen Wohnkomfort.

### **Fazit: Ein durchdachtes und stilvolles Zuhause**

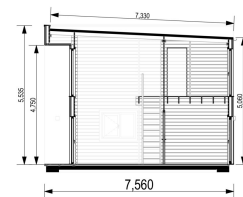
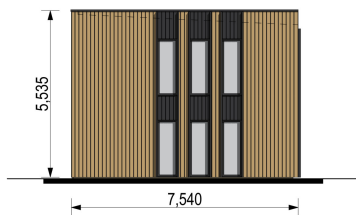
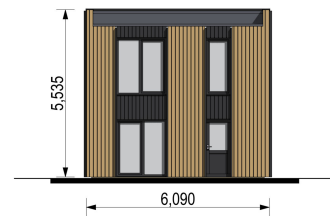
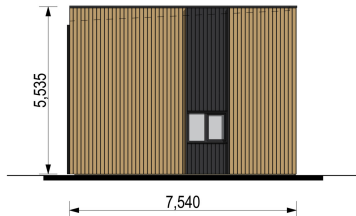
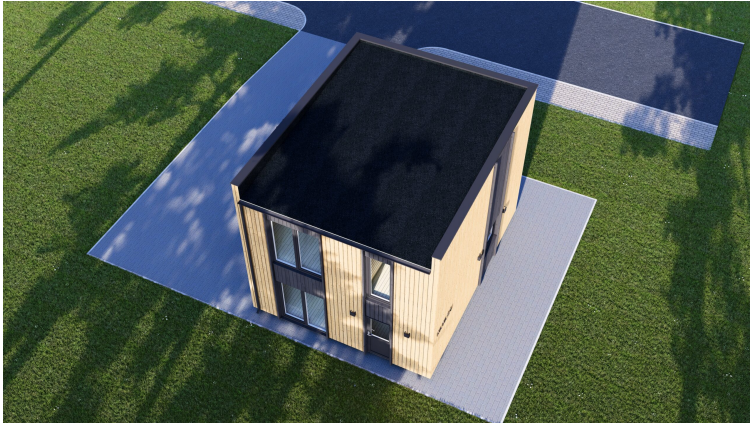
Das **Holzhaus Kulm 4** verbindet modernes Design mit praktischer Raumgestaltung und ausgezeichneter Dämmung – ideal für anspruchsvolle Familien und Paare. Ob als **permanenter Wohnsitz oder Feriendomizil**, dieses Modell überzeugt durch Qualität, Langlebigkeit und Wohnkomfort auf höchstem Niveau.

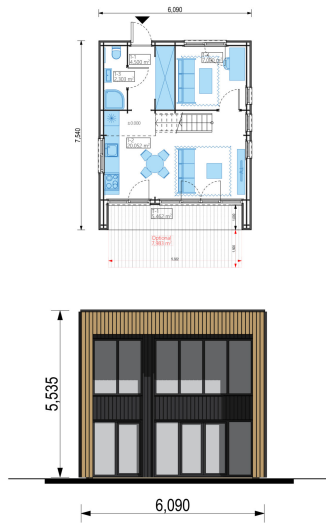
### **Erfüllen Sie sich den Traum vom eigenen Holzhaus - mit dem Kulm 4!**

#### **Technische Daten:**

<b>Baumaterial</b>	Fichte, langsam gewachsen
<b>Türenmaße (Breite x Höhe)</b>	1 * 100 x 210 cm (Eingangstür), 4 * 85 x 205.5 cm (Innentüren)
<b>Dachfläche</b>	55.50 m <sup>2</sup>
<b>Grundfläche (Quadratur)</b>	44.10 m <sup>2</sup>
<b>Fenstermaße (Breite x Höhe)</b>	1 * 138 x 118.5 cm, 6 * 70 x 205.5 cm (Panoramafenster), 9 * 85 x 205.5 cm (Panoramafenster), 4 * 85 x 205.5 cm (Balkontür), 1 * 161 x 205.5 cm (Panoramafenster), 1 * 161 x 205.5 cm (Balkontür).
<b>Mindesthöhe der Wände</b>	594.0 cm
<b>Firsthöhe</b>	544.0 cm
<b>Dach</b>	40 mm dicke Nut- und Federbretter Brandschutzschalung ; 300 mm Dachsparren aus Holz (mit 300 mm Dämmung); 25 mm Holzlatten OSB Platte
<b>Dachüberstand</b>	0 cm
<b>Boden</b>	OPTIONAL - 150 mm Fundamentbalken aus Holz (mit 150 mm Dämmung); 28-30 mm dicke Nut- und Federbretter
<b>Wände</b>	66 mm Holzbalken; 200 mm Holzrahmen (mit 200 mm Dämmung); 25 mm Holzlatten (senkrecht); 25 mm Holzlatten (waagrecht); 18 - 20 mm Holzverkleidung
<b>Dachneigung</b>	2.7°
<b>Wohnraum</b>	30.50 m <sup>2</sup>
<b>Raumanzahl</b>	7
<b>Außenmaß</b>	6.29 x 7.64 m







## TECHNISCHE DATEN

### Dachaufbau

2×135 mm Dachsparren aus Holz; Profilholz Fichte AB  
Doppelnut EI30; 300 mm Dachsparren aus Holz (mit 300 mm  
Dämmung); 25 mm Holzlatten OSB Platte

## ANMERKUNGEN

---

---

---

---

---

---