

HOLZHAUS KULM 4A (ISOLIERT , 66 MM + HOLZVERSCHALUNG), 49 M²



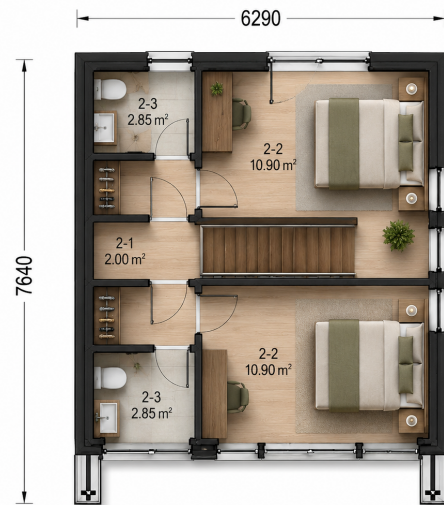
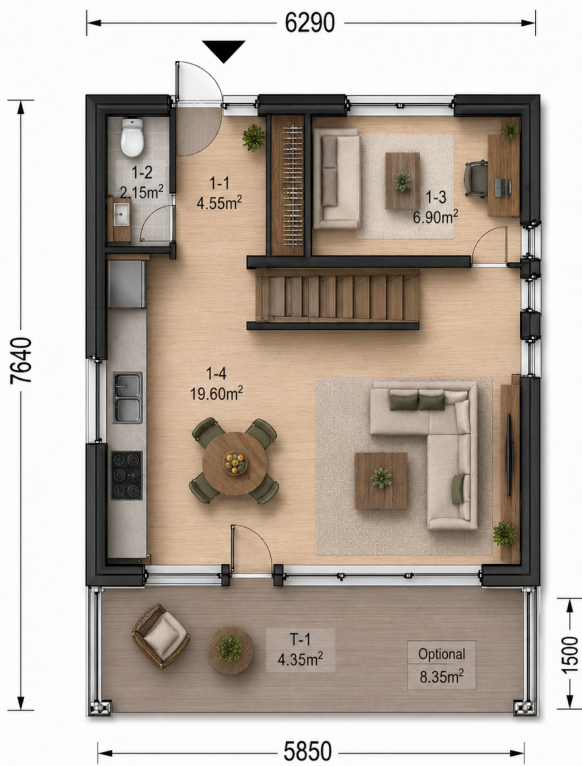
€ 69200,00

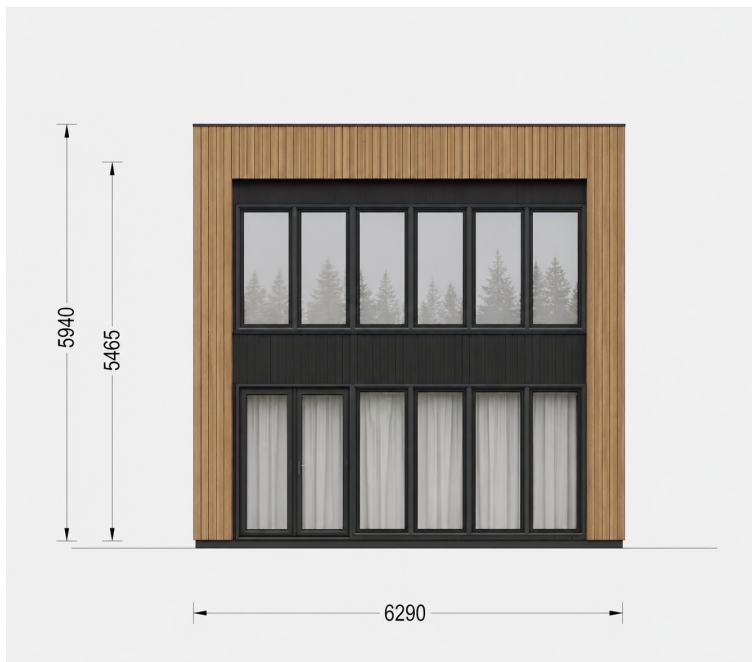
Modernes Holzhaus KULM 4A mit 49 m² Wohnfläche, offener Küche, zwei Badezimmern, überdachter Terrasse und hochwertiger Vollisolierung. Ideal als Hauptwohnsitz oder Ferienhaus.

Kategorien: [Isolierte Wohnhäuser](#)



GALERIEBILDER





BESCHREIBUNG

HOLZHAUS KULM 4A - 49 M²

66 mm Blockbohlen + Holzverschalung · Modern · Winterfest · Ganzjährig bewohnbar

Das **Holzhaus KULM 4A** vereint moderne Architektur, hochwertige Materialien und maximale Energieeffizienz in einem kompakten Wohnkonzept. Mit einer Wohnfläche von **49 m²**, einer durchdachten Raumaufteilung auf zwei Ebenen und erstklassiger Wärmedämmung bietet dieses Modell alles, was modernes Wohnen komfortabel und nachhaltig macht.



Blockbohlenhaus.at
BLOCK & GARTEN HÄUSER

Ob als Hauptwohnsitz, Ferienhaus oder stilvoller Rückzugsort – KULM 4A überzeugt durch sein elegantes Design, seine lichtdurchfluteten Räume und seine robuste, winterfeste Bauweise.

EXTRA ISOLIERTE WÄRMEDÄMMUNG - WOHNKOMFORT AUF WOHNHAUSNIVEAU

Das KULM 4A wurde speziell für die ganzjährige Nutzung entwickelt und bietet eine hervorragende Energieeffizienz.

Hochwertiges Isolationspaket:

- 200 mm Wandisolierung
- 150 mm Bodenisolierung
- 300 mm Dachisolierung
- 66 mm massive Blockbohlen
- Zusätzliche Holzverschalung
- Dreifach verglaste PVC-Fenster und Türen

Ihre Vorteile:

- ✓ Angenehme Wärme im Winter
- ✓ Angenehm kühl im Sommer
- ✓ Niedrige Energiekosten
- ✓ Hervorragender Schallschutz
- ✓ Hohe Energieeffizienz
- ✓ Behagliches Raumklima das ganze Jahr

HIGHLIGHTS DES MODELLS

Modernes Design mit vertikaler Holzverschalung

Die elegante Fassadengestaltung mit vertikaler Holzverschalung verleiht dem Haus eine moderne und zeitlose Optik.

Ihre Vorteile:

- ✓ Hochwertige Architektur
- ✓ Zeitgemäße Erscheinung
- ✓ Natürliche Holzoptik
- ✓ Harmonische Integration in jede Umgebung

Lichtdurchflutete Wohnräume

Große Fensterflächen lassen reichlich Tageslicht ins Innere und schaffen eine freundliche, offene Atmosphäre.

Vorteile:



Blockbohlenhaus.at

BLOCK & GARTEN HÄUSER

- ✓ Helle Räume
- ✓ Angenehmes Wohngefühl
- ✓ Natürliche Verbindung zum Außenbereich
- ✓ Modernes Raumambiente

Großzügige offene Küche (20 m²)

Der offene Wohn- und Küchenbereich bildet das Herzstück des Hauses.

Perfekt für:

- Gemeinsames Kochen
- Familienabende
- Gesellige Treffen mit Freunden
- Moderne Wohnkonzepte

Hier entstehen die schönsten Momente des Alltags.

Schlafzimmer im Obergeschoss

Das großzügige Schlafzimmer bietet Ruhe, Privatsphäre und ausreichend Platz für individuellen Wohnkomfort.

Ideal als:

- ✓ Rückzugsort
- ✓ Gemütlicher Schlafbereich
- ✓ Private Wohlfühlzone

Zwei moderne Badezimmer

Ein Badezimmer auf jeder Etage sorgt für maximalen Komfort und eine praktische Nutzung im Alltag.

Ihre Vorteile:

- ✓ Mehr Komfort
- ✓ Kurze Wege
- ✓ Ideal für Familien und Gäste

Überdachte Terrasse

Die überdachte Terrasse erweitert den Wohnraum nach draußen und schafft einen geschützten Bereich für entspannte Stunden.

Ideal für:

- Frühstück im Freien
- Gemütliche Abende

Optional kann eine zusätzliche Terrassenerweiterung von 8 m² ergänzt werden.

Verstärkte, winterfeste Konstruktion

Das KULM 4A wurde speziell für anspruchsvolle Wetterbedingungen entwickelt.

Merkmale:

- ✓ Verstärkte Dachkonstruktion für hohe Schneelasten
- ✓ Robuste Tragstruktur
- ✓ Langlebige Bauweise
- ✓ Ganzjährig nutzbar

Damit eignet sich das Haus hervorragend als dauerhafter Wohnsitz.

NATÜRLICHES WOHNEN MIT HOLZ

Die massive Holzkonstruktion schafft ein gesundes Raumklima und eine besonders angenehme Wohnatmosphäre.

Ihre Vorteile:

- ✓ Nachhaltiger Baustoff
- ✓ Natürliche Feuchtigkeitsregulierung
- ✓ Behagliches Wohngefühl
- ✓ Umweltfreundliche Bauweise

IHRE VORTEILE AUF EINEN BLICK

- ✓ 49 m² Wohnfläche
- ✓ 66 mm massive Blockbohlen
- ✓ Moderne Holzverschalung
- ✓ Offene Küche mit 20 m²
- ✓ Großes Schlafzimmer im Obergeschoss
- ✓ Zwei Badezimmer
- ✓ Überdachte Terrasse
- ✓ Optionale 8 m² Terrassenerweiterung
- ✓ 200 mm Wandisolierung
- ✓ 150 mm Bodenisolierung
- ✓ 300 mm Dachisolierung
- ✓ Dreifach verglaste PVC-Fenster und Türen
- ✓ Winterfeste Konstruktion
- ✓ Ganzjährig bewohnbar



Blockbohlenhaus.at

BLOCK & GARTEN HÄUSER

Mit dem **Holzhaus KULM 4A** entscheiden Sie sich für ein modernes, energieeffizientes und stilvolles Zuhause, das höchste Wohnqualität mit natürlicher Holzbauweise und zeitgemäßer Architektur verbindet.

TECHNISCHE DATEN

Dachaufbau	2x135 mm Dachsparren aus Holz; Profilholz Fichte AB Doppelnut E130; 300 mm Dachsparren aus Holz (mit 300 mm Dämmung); 25 mm Holzlatten OSB Platte
Außenmaß	6.29 x 7.64 m
Außenverkleidung	Naturholz-Verkleidung
Boden	150 mm Fundamentbalken aus Holz (mit 150 mm Dämmung); 20-30 mm dicke Nut- und Federbretter (optional erhältlich)
Marke	Premium Gartenhaus
Breite	629 cm
Tiefe	764 cm
Firsthöhe	544.0 cm
Seitenhöhe der Wände	594.0 cm
Dachüberstand	0,0 cm
Fenster	Komplettsatz dreifachverglaste PVC-Fenster und Außentüren, weiß
Dachfläche	55.50 m²
Dachform	Flachdach
Dachwinkel	2,7°
Dämmung	Wohnhaus
Fenstermaße:	1 * 138 x 118.5 cm, 1 * 161 x 205.5 cm (Balkontür), 4 * 85 x 205.5 cm (Panoramafenster), 6 * 70 x 205.5 cm, 9 * 85 x 205.5 cm (Panoramafenster)
Türmaße	1 * 100 x 210 cm (Eingangstür), 4 * 85 x 205.5 cm (Innentüren)
Holzart Fenster/Türen	Kiefer
Wohnfläche	30.50 m²
Grundform	Quadratisch

Grundfläche	44.10 m²
Haus Typ	Modern
Herstellergarantie	10 Jahre
Holzbehandlung	Unbehandelt
Verglasung	dreifachverglaste PVC-Fenster und Außentüren
Wandaufbau	66 mm Holzbalken; 200 mm Holzrahmen (mit 200 mm Dämmung); 25 mm Holzlatten (senkrecht); 25 mm Holzlatten (waagrecht); 18 - 20 mm Holzverkleidung
Wandstärke	66 mm + Holzverschalung Isoliert
Raumanzahl	7
Spiegelverkehrter Aufbau	Ja
Schneelast	Zone 3-4

