

## HOLZHAUS KULM 4A (ISOLIERT , 66 MM + HOLZVERSCHALUNG), 49 M<sup>2</sup>



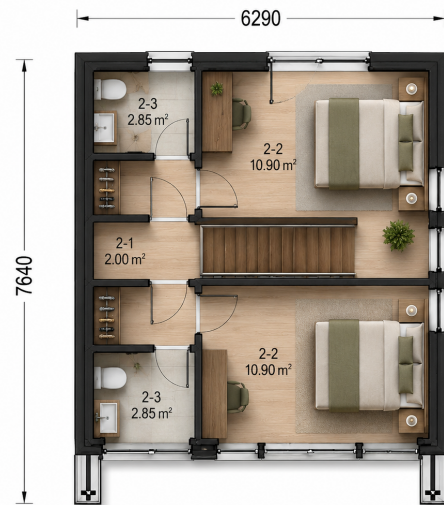
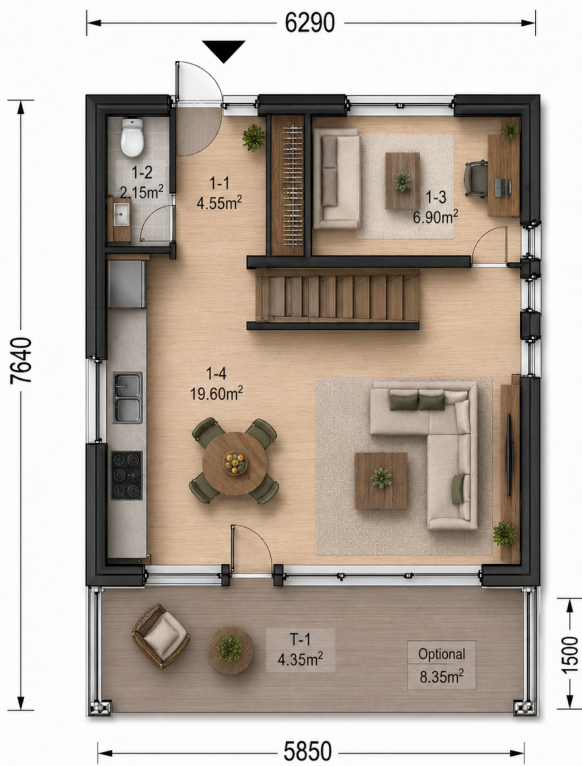
**€ 69200,00**

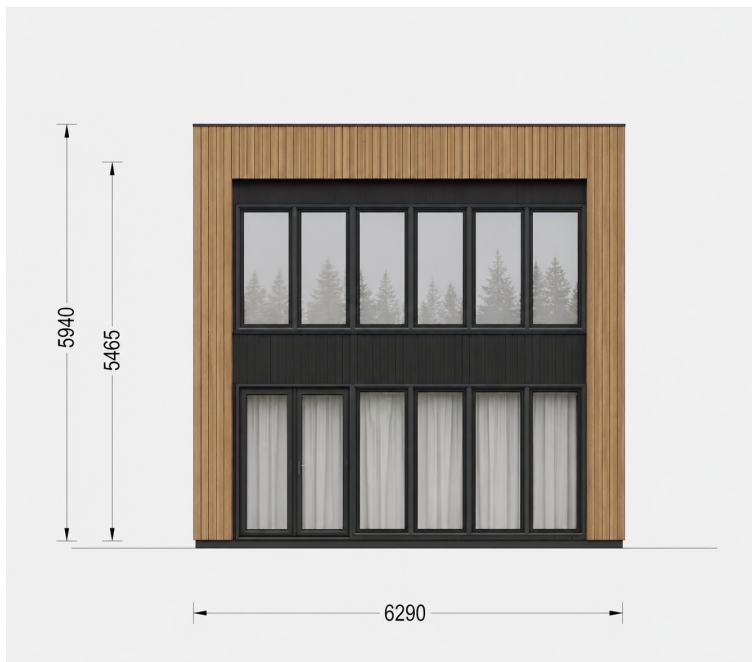
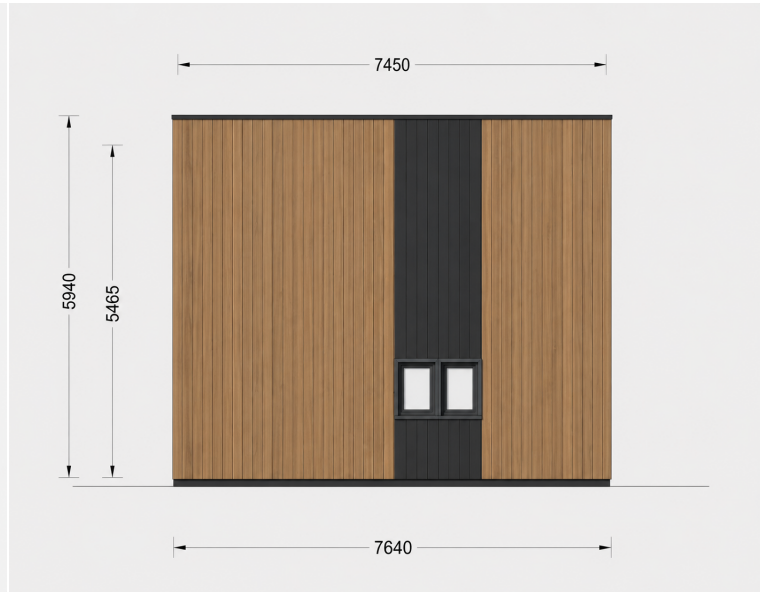
Investieren Sie in das **Holzhaus Kulm 4** und genießen Sie ein Zuhause, das Ästhetik, Funktionalität und Nachhaltigkeit perfekt vereint. Kontaktieren Sie uns noch heute und lassen Sie sich von den vielfältigen Möglichkeiten dieses herausragenden Fertighauses begeistern!

**Kategorien:** [Isolierte Wohnhäuser](#)



## GALERIEBILDER





## BESCHREIBUNG

### **Holzhaus KULM 4A (66 mm + Holzverschalung) - Modernes Wohnen auf 49 m<sup>2</sup>**

Entdecken Sie das **Holzhaus Kulm 4**, ein Meisterwerk der modernen Fertighausarchitektur, das mit seiner isolierten 66 mm starken Bauweise und ansprechender Holzverschalung höchsten Wohnkomfort bietet. Mit einer großzügigen Wohnfläche von **49 m<sup>2</sup>** vereint dieses Modell ästhetisches Design mit funktionaler Raumaufteilung und eignet sich perfekt als dauerhafter Wohnsitz für anspruchsvolle Familien und Paare.

## Highlights des Modells Kulm 4A

- **Elegantes, dezentes Design:** Die vertikale Holzverschalung sorgt für eine gleichmäßige und ansprechende Oberfläche, die sowohl von innen als auch von außen beeindruckt.
- **Helle und freundliche Räume:** Zahlreiche hohe Fenster durchfluten das Innere mit natürlichem Licht und schaffen eine warme und einladende Atmosphäre.
- **Offene Küche (20 m<sup>2</sup>):** Der großzügige Küchenbereich lädt zu gemeinsamen Aktivitäten, angeregten Gesprächen und herzhaften Mahlzeiten ein – der perfekte Ort für Familie und Freunde.
- **Ruhiges Schlafzimmer im Obergeschoss:** Das geräumige Schlafzimmer bietet einen idealen Rückzugsort für erholsamen Schlaf und ungestörte Entspannung.
- **Zwei moderne Badezimmer:** Praktisch und komfortabel gestaltet, bieten beide Badezimmer ausreichend Platz für Duschen und persönliche Pflege.
- **Überdachte Terrasse:** Genießen Sie entspannte Stunden im Freien unter dem schattenspendenden Dach – ideal zum Sitzen, Lesen oder für gesellige Runden. Darüber hinaus besteht die Möglichkeit, eine **8 m<sup>2</sup> große Erweiterung** hinzuzufügen, um den Wohnraum nach Ihren Bedürfnissen zu vergrößern.

## Verstärkte, winterfeste Bauweise

Das **Holzhaus Kulm 4** überzeugt durch seine robuste und winterfeste Konstruktion. Das verstärkte Dach ist speziell darauf ausgelegt, auch in den kalten Wintermonaten höhere Schneelasten sicher zu tragen. Die dicken, isolierten Wände sorgen dafür, dass das Dämmmaterial effektiv abgedichtet ist, wodurch das Haus ganzjährig für Wärme und Komfort sorgt. Diese langlebige Bauweise macht das Kulm 4 zu einem idealen Zuhause, das Sie in jeder Jahreszeit genießen können.

## Hervorragende Wärmedämmung

Mit einer umfassenden Wärmedämmung in Wohnqualität bietet das **Holzhaus Kulm 4** außergewöhnlichen Wohnkomfort. Die 300 mm dicken Isoliermaterialien in der Dachkonstruktion, kombiniert mit isolierten Böden (150 mm) und Wänden (200 mm), gewährleisten ein angenehmes Raumklima. Egal, ob Sie das Haus als Hauptwohnsitz oder für kürzere Aufenthalte nutzen – Sie werden sich immer warm und wohl fühlen.

## Ihr perfektes Zuhause mit KULM 4A

Machen Sie sich bereit, mit **KULM 4A** das Beste aus Ihrem Alltag zu machen! Inspiriert von klaren Linien und dem kompakten Stil zeitgenössischer Architektur, erstrahlt das **Holzhaus Kulm 4** sowohl im Innen- als auch im Außenbereich. Treten Sie durch den einladenden Haupteingang, hängen Sie Ihre Jacke auf und betreten Sie die großzügige offene Küche, in der Sie neue Rezepte ausprobieren und wertvolle Zeit mit Ihrer Familie verbringen können. Ein zusätzliches Badezimmer auf jeder Etage sorgt für Komfort und Bequemlichkeit, während das Schlafzimmer Ihnen die nötige Privatsphäre bietet. Wählen Sie das **Holzhaus Kulm 4A** und erleben Sie ein Zuhause, das keine Wünsche offen lässt!

### Ihre Vorteile auf einen Blick:

- Modernes, elegantes Design mit vertikaler Holzverschalung
- Helle Räume dank zahlreicher hoher Fenster
- Großzügige, offene Küche für gemeinsames Leben
- Ruhiges Schlafzimmer im Obergeschoss
- Zwei moderne, gut ausgestattete Badezimmer
- Überdachte Terrasse mit Erweiterungsmöglichkeit
- Verstärkte, winterfeste Bauweise für ganzjährigen Komfort
- Hochwertige Wärmedämmung für optimale Behaglichkeit

## TECHNISCHE DATEN

<b>Dachaufbau</b>	<a href="#">2x135 mm Dachsparren aus Holz; Profilholz Fichte AB Doppelnut E130; 300 mm Dachsparren aus Holz (mit 300 mm Dämmung); 25 mm Holzlatten OSB Platte</a>
<b>Außenmaß</b>	<a href="#">6.29 x 7.64 m</a>
<b>Außenverkleidung</b>	<a href="#">Naturholz-Verkleidung</a>
<b>Boden</b>	<a href="#">150 mm Fundamentbalken aus Holz (mit 150 mm Dämmung); 20-30 mm dicke Nut- und Federbretter (optional erhältlich)</a>
<b>Marke</b>	<a href="#">Premium Gartenhaus</a>
<b>Breite</b>	<a href="#">629 cm</a>
<b>Tiefe</b>	<a href="#">764 cm</a>
<b>Firsthöhe</b>	<a href="#">544.0 cm</a>
<b>Seitenhöhe der Wände</b>	<a href="#">594.0 cm</a>
<b>Dachüberstand</b>	<a href="#">0,0 cm</a>
<b>Fenster</b>	<a href="#">Komplettsatz dreifachverglaste PVC-Fenster und Außentüren, weiß</a>
<b>Dachfläche</b>	<a href="#">55.50 m<sup>2</sup></a>
<b>Dachform</b>	<a href="#">Flachdach</a>
<b>Dachwinkel</b>	<a href="#">2,7°</a>
<b>Dämmung</b>	<a href="#">Wohnhaus</a>

<b>Fenstermaße:</b>	<a href="#"><u>1 * 138 x 118.5 cm, 1 * 161 x 205.5 cm (Balkontür), 4 * 85 x 205.5 cm (Panoramafenster), 6 * 70 x 205.5 cm, 9 * 85 x 205.5 cm (Panoramafenster)</u></a>
<b>Türmaße</b>	<a href="#"><u>1 * 100 x 210 cm (Eingangstür), 4 * 85 x 205.5 cm (Innentüren)</u></a>
<b>Holzart Fenster/Türen</b>	<a href="#"><u>Kiefer</u></a>
<b>Wohnfläche</b>	<a href="#"><u>30.50 m<sup>2</sup></u></a>
<b>Grundform</b>	<a href="#"><u>Quadratisch</u></a>
<b>Grundfläche</b>	<a href="#"><u>44.10 m<sup>2</sup></u></a>
<b>Haus Typ</b>	<a href="#"><u>Modern</u></a>
<b>Herstellergarantie</b>	<a href="#"><u>10 Jahre</u></a>
<b>Holzbehandlung</b>	<a href="#"><u>Unbehandelt</u></a>
<b>Verglasung</b>	<a href="#"><u>dreifachverglaste PVC-Fenster und Außentüren</u></a>
<b>Wandaufbau</b>	<a href="#"><u>66 mm Holzbalken; 200 mm Holzrahmen (mit 200 mm Dämmung); 25 mm Holzlatten (senkrecht); 25 mm Holzlatten (waagrecht); 18 - 20 mm Holzverkleidung</u></a>
<b>Wandstärke</b>	<a href="#"><u>66 mm + Holzverschalung Isoliert</u></a>
<b>Raumanzahl</b>	<a href="#"><u>7</u></a>
<b>Spiegelverkehrter Aufbau</b>	<a href="#"><u>Ja</u></a>
<b>Schneelast</b>	<a href="#"><u>Zone 3-4</u></a>



**Blockbohlenhaus.at**

BLOCK & GARTENHÄUSER