

HOLZHAUS KULM 4B (ISOLIERT , 66 MM + HOLZVERSCHALUNG), 49 M²



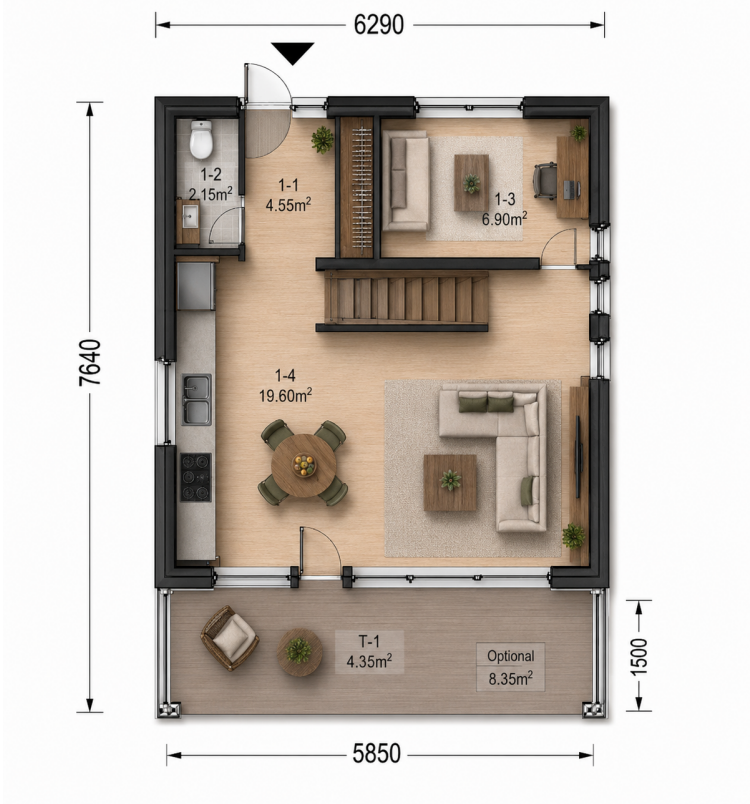
€ 68463,60

Investieren Sie in das **Holzhaus Kulm 4** und genießen Sie ein Zuhause, das Ästhetik, Funktionalität und Nachhaltigkeit perfekt vereint. Kontaktieren Sie uns noch heute und lassen Sie sich von den vielfältigen Möglichkeiten dieses herausragenden Fertighauses begeistern!

Kategorien: [Isolierte Wohnhäuser](#)

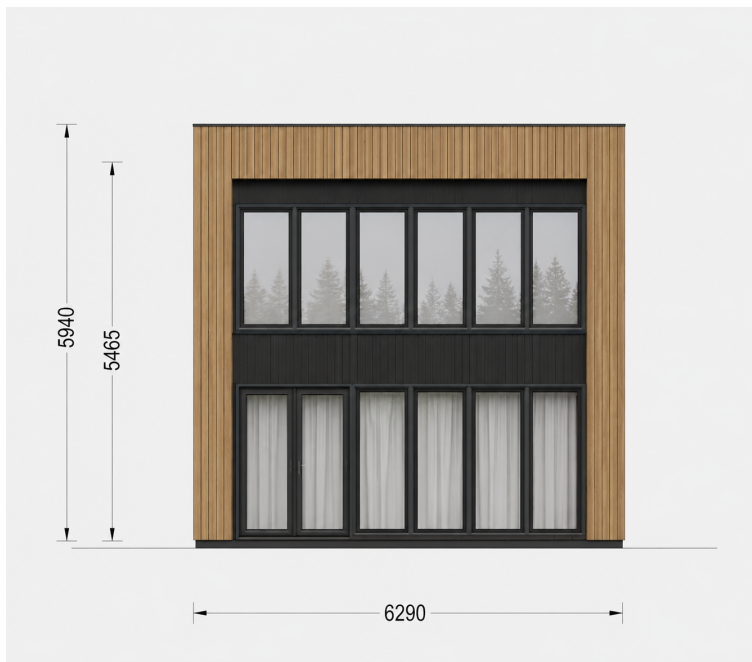
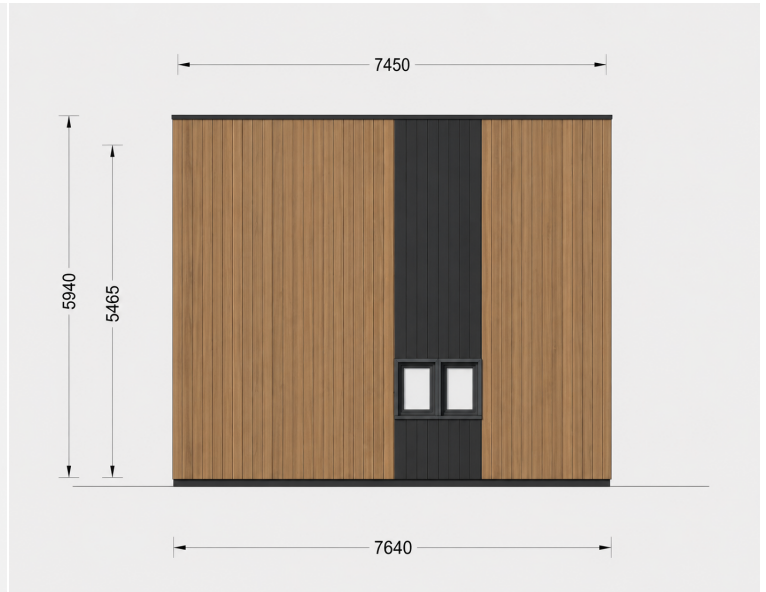


GALERIEBILDER





Blockbohlenhaus.at
BLOCK & GARTENHÄUSER



BESCHREIBUNG

HOLZHAUS KULM 4B (ISOLIERT, 66 MM + HOLZVERSCHALUNG) - 49 M² WOHNFLÄCHE

MODERNES WOHNEN AUF ZWEI EBENEN

Das Holzhaus Kulm 4B vereint moderne Architektur, energieeffiziente Bauweise und durchdachte Raumaufteilung auf kompakten 49 m² Wohnfläche. Mit seinem zeitlosen Design, den großzügigen Fensterflächen und dem offenen Wohnkonzept bietet dieses Modell ein außergewöhnliches Wohngefühl für Singles, Paare oder als hochwertiges Ferienhaus.

Kontaktieren Sie uns +43 660 6742719.-Fr. 8-18 Uhr
office@blockbohlenhaus.at

Die elegante vertikale Holzverschalung verleiht dem Haus eine moderne und hochwertige Optik, während die zahlreichen bodentiefen Fenster für lichtdurchflutete Räume und eine freundliche Wohnatmosphäre sorgen.

HIGHLIGHTS DES HOLZHAUSES KULM 4B

- ✓ Moderne Architektur mit hochwertiger vertikaler Holzverschalung
 - ✓ Großzügige Fensterflächen für helle und freundliche Wohnräume
 - ✓ Offene Wohnküche mit ca. 20 m² Wohnbereich
 - ✓ Großes Schlafzimmer im Obergeschoss
 - ✓ Zwei Badezimmer – jeweils eines pro Etage
 - ✓ Überdachte Terrasse für entspannte Stunden im Freien
 - ✓ Optional erweiterbar um zusätzliche 8 m²
 - ✓ Ideal als Hauptwohnsitz, Ferienhaus oder Wochenendhaus
-

DURCHDACHTE RAUMAUFTEILUNG FÜR MODERNES WOHNEN

Bereits beim Betreten des Hauses überzeugt das Kulm 4B durch seine offene und einladende Gestaltung. Der großzügige Wohn- und Essbereich bildet das Herzstück des Hauses und bietet ausreichend Platz für gemeinsame Mahlzeiten, gemütliche Abende und geselliges Beisammensein.

Im Obergeschoss befindet sich das geräumige Schlafzimmer, das als ruhiger Rückzugsort dient und genügend Privatsphäre bietet. Die beiden Badezimmer – eines im Erdgeschoss und eines im Obergeschoss – erhöhen den Wohnkomfort erheblich und ermöglichen eine flexible Nutzung des Hauses.

Die überdachte Terrasse erweitert den Wohnraum nach außen und schafft einen geschützten Platz zum Entspannen, unabhängig von Wetter und Jahreszeit.

VERSTÄRKTE KONSTRUKTION FÜR GANZJÄHRIGES WOHNEN

Das Kulm 4B wurde speziell für den dauerhaften Einsatz in anspruchsvollen Klimazonen entwickelt. Die verstärkte Dachkonstruktion ist für höhere Schneelasten ausgelegt und bietet optimale Sicherheit auch in schneereichen Regionen.

Dank der hochwertigen Wandkonstruktion und der ausgezeichneten Dämmwerte eignet sich dieses Modell hervorragend als ganzjährig bewohnbares Wohnhaus. Die Konstruktion sorgt für ein angenehmes Raumklima und reduziert den Energiebedarf nachhaltig.

HOCHWERTIGE WÄRMEDÄMMUNG IN WOHNQUALITÄT

Das Kulm 4B verfügt über eine leistungsstarke Wärmedämmung nach modernem Wohnstandard und bietet höchsten Komfort zu jeder Jahreszeit.

Dämmwerte:

- 300 mm Dachdämmung
- 200 mm Wanddämmung
- 150 mm Bodendämmung

Diese hochwertige Isolierung schützt zuverlässig vor Kälte im Winter und Hitze im Sommer. Das Ergebnis sind niedrige Energiekosten, ein angenehmes Wohnklima und maximaler Wohnkomfort – unabhängig davon, ob Sie das Haus als Hauptwohnsitz oder Ferienhaus nutzen.

TECHNISCHE DATEN

Dachaufbau	2×135 mm Dachsparren aus Holz; Profilholz Fichte AB Doppelnut EI30; 300 mm Dachsparren aus Holz (mit 300 mm Dämmung); 25 mm Holzlatten OSB Platte
Außenmaß	6.29 x 7.64 m
Außenverkleidung	Naturholz-Verkleidung
Boden	150 mm Fundamentbalken aus Holz (mit 150 mm Dämmung); 20-30 mm dicke Nut- und Federbretter (optional erhältlich)
Marke	Premium Gartenhaus
Breite	629 cm
Tiefe	764 cm
Firsthöhe	544.0 cm
Seitenhöhe der Wände	594.0 cm
Dachüberstand	0,0 cm

Fenster	Komplettsatz dreifachverglaste PVC-Fenster und Außentüren, weiß
Dachfläche	55.50 m²
Dachform	Flachdach
Dachwinkel	2,7°
Dämmung	Wohnhaus
Fenstermaße:	1 * 138 x 118.5 cm, 1 * 161 x 205.5 cm (Balkontür), 4 * 85 x 205.5 cm (Panoramafenster), 6 * 70 x 205.5 cm, 9 * 85 x 205.5 cm (Panoramafenster)
Türmaße	1 * 100 x 210 cm (Eingangstür), 4 * 85 x 205.5 cm (Innentüren)
Holzart Fenster/Türen	Kiefer
Wohnfläche	30.50 m²
Grundform	Quadratisch
Grundfläche	44.10 m²
Haus Typ	Modern
Herstellergarantie	10 Jahre
Holzbehandlung	Unbehandelt
Verglasung	dreifachverglaste PVC-Fenster und Außentüren
Wandaufbau	66 mm Holzbalken; 200 mm Holzrahmen (mit 200 mm Dämmung); 25 mm Holzlatten (senkrecht); 25 mm Holzlatten (waagrecht); 18 - 20 mm Holzverkleidung
Wandstärke	66 mm + Holzverschalung Isoliert
Raumanzahl	7
Spiegelverkehrter Aufbau	Ja
Schneelast	Zone 3-4



Blockbohlenhaus.at
BLOCK & GARTENHÄUSER