

## **HOLZHAUS LISA (PREMIUM ISOLIERT, 66 MM + HOLZVERSCHALUNG), 80 M<sup>2</sup>**



**€ 76900,00**

Diese hochwertige Isolierung sorgt für ein behagliches Wohngefühl – zu jeder Jahreszeit. Egal ob kurzer Wochenendtrip oder dauerhafter Wohnsitz: Sie werden sich in LISA jederzeit willkommen und geschützt fühlen



## BESCHREIBUNG

Willkommen im Holzhaus **LISA**, einem charmanten, zweigeschossigen Fertighaus mit einem durchdachten Grundriss, eleganter Holzoptik und hochwertiger Isolierung – ideal als Erst- oder Zweitwohnsitz für alle, die Stil, Komfort und Funktionalität in einem Zuhause vereint wissen möchten.

### Highlights des Modells:

- **Zweigeschossiger Grundriss** – Trennung von Wohn- und Ruhebereichen für maximale Privatsphäre und Wohnkomfort.
- **Zwei gemütliche Schlafzimmer** – Rückzugsorte zum Entspannen, Lesen oder Ausschlafen.
- **Offene Wohnküche** – Der großzügige Wohnbereich mit integrierter Küche im Erdgeschoss lädt zu geselligen Abenden ein.
- **Zwei große Balkone** – Überdacht und stilvoll, ideal für entspannte Stunden an der frischen Luft mit Blick ins Grüne.
- **Klassisches Spitzdach** – Verleiht dem Haus eine zeitlose, elegante Ästhetik.

---

### Ganzjährig bewohnbar – dank winterfester Konstruktion

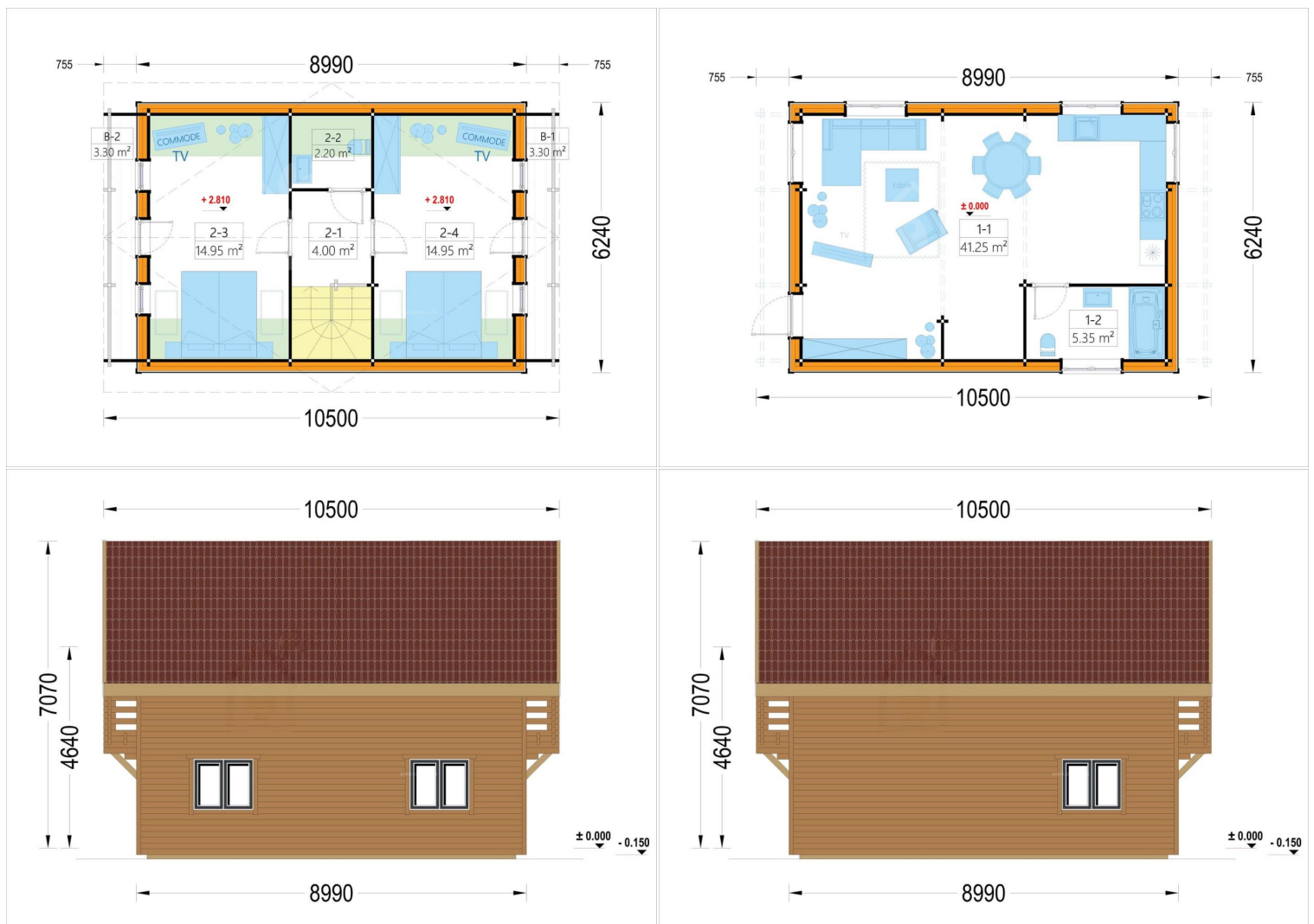
Das Modell **LISA** überzeugt mit einer verstärkten Bauweise, die speziell für kalte Wintermonate ausgelegt ist.

- Das **verstärkte Dach** hält selbst hohen Schneelasten stand.
- Die **massiven, 66 mm starken Wände** mit zusätzlicher **Holzverschalung** sorgen in Kombination mit der Dämmung für zuverlässige Wärmeisolierung.
- Ideal geeignet für **ganzjähriges Wohnen**, selbst bei frostigen Temperaturen.

## Wärmedämmung auf höchstem Niveau:

- **Dachisolierung:** 300 mm
- **Bodenisolierung:** 150 mm
- **Wandisolierung:** 200 mm

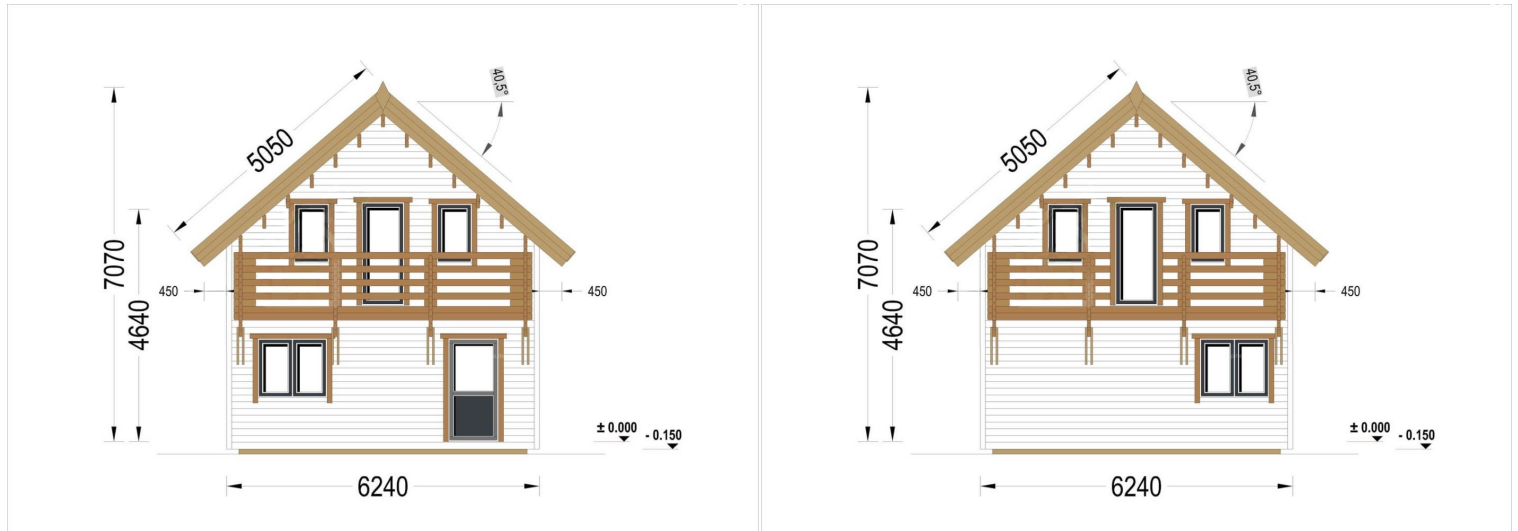
Diese hochwertige Isolierung sorgt für ein behagliches Wohngefühl – zu jeder Jahreszeit. Egal ob kurzer Wochenendtrip oder dauerhafter Wohnsitz: Sie werden sich in LISA jederzeit willkommen und geschützt fühlen.





Blockbohlenhaus.at

BLOCK & GARTENHÄUSER



## TECHNISCHE DATEN

<b>Raumanzahl</b>	6
<b>Türmaße</b>	1 * 90 x 200 cm (Eingangstür) , 4 * 80 x 200 cm (Innentüren)
<b>Dachfläche</b>	106.50 m <sup>2</sup>
<b>Grundfläche</b>	82,70 m <sup>2</sup>
<b>Fenstermaße:</b>	2 * 85 x 205.5 cm (Balkontür) , 4 * 70 x 118.5 cm , 5 * 138 x 118.5 cm
<b>Seitenhöhe der Wände</b>	4.640 m
<b>Firsthöhe</b>	7.070 m
<b>Dachaufbau</b>	2x135 mm Dachsparren aus Holz; Profilholz Fichte AB Doppelnut EI30; 300 mm Dachsparren aus Holz (mit 300 mm Dämmung); 25 mm Holzlatten OSB Platte
<b>Dachüberstand</b>	45cm; 75.5cm
<b>Fußboden</b>	150 mm Fundamentbalken aus Holz (mit 150 mm Dämmung); 20-30 mm dicke Nut- und Federbretter (optional erhältlich) 66 mm Holzbalken; 200 mm Holzrahmen (mit 200 mm Dämmung); 25 mm Holzlatten (senkrecht); 25 mm Holzlatten (waagrecht); 18 - 20 mm Holzverkleidung
<b>Wandaufbau</b>	
<b>Wandstärke</b>	66 mm
<b>Dachform</b>	Satteldach
<b>Dachwinkel</b>	40.5°
<b>Marke</b>	Blockbohlenhaus.at



**Blockbohlenhaus.at**

BLOCK & GARTENHÄUSER

**Fenster**

Komplettsatz dreifachverglaste PVC-Fenster und Außentüren,  
weiß

**Grundform**

Rechteckig

**Rauminhalt**

250 m<sup>3</sup>

**Außenmaß**

6.24 x 10.50 m

## ANMERKUNGEN

---

---

---

---

---

---

---