

HOLZHAUS MIRA 66 MM (ISOLIERT) - 70 M²



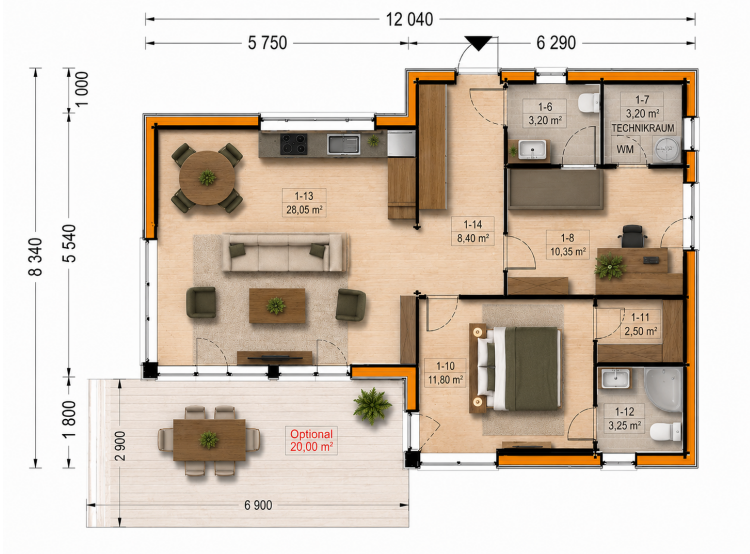
€ 86400,00

as moderne Holzhaus MIRA überzeugt mit seiner außergewöhnlichen Architektur, einer großzügigen Wohnfläche von 70 m² und einer 21 m² großen Terrasse. Der durchdachte Grundriss umfasst zwei Schlafzimmer, zwei Badezimmer sowie einen lichtdurchfluteten Wohn- und Essbereich mit 28 m².

Kategorien: [Isolierte Wohnhäuser](#)



GALERIEBILDER





BESCHREIBUNG

HOLZHAUS MIRA 66 MM (ISOLIERT) - 70 M²

MODERNES WOHNEN MIT AUSSERGEWÖHNLICHEM DESIGN

Das Holzhaus **MIRA** vereint modernes Design, großzügige Raumaufteilung und höchste Wohnqualität in einem einzigartigen Wohnkonzept. Bereits auf den ersten Blick begeistert die außergewöhnliche Architektur mit ihrer stilvollen Formensprache und den großen Fensterflächen. Mit einer Wohnfläche von 70 m² sowie einer großzügigen Terrasse bietet dieses Haus ausreichend Platz für komfortables Wohnen und entspannte Stunden im Freien.

Gefertigt aus hochwertigem nordischem Nadelholz und ausgestattet mit einer leistungsstarken Wärmedämmung, eignet sich das Modell MIRA sowohl als Ferienhaus als auch als dauerhafter Wohnsitz für das ganze Jahr.

DURCHDACHTE RAUMAUFTEILUNG FÜR HÖCHSTEN WOHNKOMFORT

Der großzügige Innenbereich wurde optimal geplant und bietet viel Platz zum Wohnen, Entspannen und Genießen. Das Herzstück des Hauses bildet der rund 28 m² große Wohn- und Essbereich mit offener Gestaltung, der ausreichend Raum für gemeinsame Familienmomente schafft.

Zwei gemütliche Schlafzimmer bieten Rückzugsmöglichkeiten und Privatsphäre. Besonders komfortabel sind die zwei separaten Badezimmer, die den Wohnkomfort zusätzlich erhöhen und das Haus ideal für Familien oder Gäste machen.

Die 21 m² große Terrasse erweitert den Wohnraum nach draußen und schafft einen perfekten Ort zum Entspannen, Essen oder Verweilen an warmen Tagen.

HIGHLIGHTS DES MODELLS

- Wohnfläche von 70 m²
- Modernes und außergewöhnliches Design
- Großzügiger 28 m² Wohn- und Essbereich
- Zwei komfortable Schlafzimmer
- Zwei separate Badezimmer
- 21 m² große Terrasse
- Große Fensterflächen für lichtdurchflutete Räume
- Hochwertige PVC-Fenster mit Dreifachverglasung
- Erhältlich in Weiß oder Anthrazit
- Ideal als Hauptwohnsitz, Ferienhaus oder Gästehaus

HOCHWERTIGE FENSTER MIT DREIFACHVERGLASUNG

Das Modell MIRA ist mit modernen PVC-Fenstern und Türen mit Dreifachverglasung ausgestattet. Diese bieten hervorragende Wärme- und Schalldämmwerte und tragen wesentlich zur Energieeffizienz des Gebäudes bei. Hochwertige Materialien und langlebige Edelstahlbeschläge sorgen für maximale Stabilität, Sicherheit und Komfort. Die Fenster sind wahlweise in Weiß oder Anthrazit erhältlich und unterstreichen das moderne Erscheinungsbild des Hauses.

VERSTÄRKTE, WINTERFESTE KONSTRUKTION

Dank der verstärkten Dachkonstruktion hält das Holzhaus MIRA auch höheren Schneelasten zuverlässig stand. Die robuste Bauweise und die starken Wandkonstruktionen sorgen für ausgezeichnete Stabilität und Langlebigkeit. Die hochwertige Dämmung schützt zuverlässig vor Kälte und macht das Haus zu einer idealen Wohnlösung für jede Jahreszeit.

EXTRA STARKE WÄRMEDÄMMUNG FÜR GANZJÄHRIGES WOHNEN

Das Holzhaus MIRA verfügt über eine Wärmedämmung in Wohnhausqualität und bietet hervorragende Energieeffizienz sowie ein angenehmes Raumklima.

Die Isolierung umfasst:

- Dachisolierung: 300 mm
- Wandisolierung: 200 mm
- Bodenisolierung: 150 mm (optional)

Durch diese leistungsstarke Dämmung bleibt die Wärme im Winter im Haus und die Räume bleiben auch an heißen Sommertagen angenehm temperiert. Dadurch eignet sich das Modell perfekt für die ganzjährige Nutzung als Hauptwohnsitz oder komfortables Ferienhaus.

NATÜRLICH WOHNEN UND DAS LEBEN GENIESSEN

Stellen Sie sich vor, Sie betreten Ihr neues Zuhause und werden vom angenehmen Duft natürlichen Holzes empfangen. Das Holzhaus MIRA verbindet nachhaltiges Bauen mit modernem Wohnkomfort und schafft eine behagliche Atmosphäre, in der sich die ganze Familie wohlfühlt. Hier entstehen Erinnerungen, die ein Leben lang bleiben.

TECHNISCHE DATEN

Außenmaß	1204 x 834 cm
Bauweise	66 mm Holzbalken; 200 mm Holzrahmen (mit 200 mm Dämmung); 25 mm Holzlatten (senkrecht); 25 mm Holzlatten (waagrecht); 18 - 20 mm Holzverkleidung
Boden	OPTIONAL - 150 mm Fundamentbalken aus Holz (mit 150 mm Dämmung); 20-30 mm dicke Nut- und Federbretter
Marke	Blockbohlenhaus.at
Breite	1204 cm
Tiefe	834 cm
Dachfläche	106.50 m²
Dachform	Satteldach
Seitenhöhe der Wände	310,5 cm, 365 cm
Firsthöhe	310.5 cm, 635 cm
Fenstermaße:	1* 192 x 63.5 cm (Vitrinen-Fenster), 1* 50 x 63.5 cm (Fenster), 2* 161 x 205.5 cm, 2* 85 x 205.5 cm, 3* 70 x 205.5 cm, 7* 85 x 205.5 cm
Türmaße	1 * 100 x 210 cm (Eingangstür), 6* 85 x 205.5 cm

Dachaufbau

[19 - 20 mm dicke Nut- und Federbretter; 300 mm Holzsparren \(mit 300 mm Isolierung\); 25 mm Holzlatte; OSB-Platte, 2x135 mm Holzsparren; 19 - 20 mm dicke Nut- und Federbretter; 300 mm Holzrahmen \(mit 300 mm Isolierung\); 25 mm Holzlatte](#)

Wandaufbau

[66 mm Holzbalken; 200 mm Holzrahmen \(mit 200 mm Dämmung\); 25 mm Holzlatten \(senkrecht\); 25 mm Holzlatten \(waagrecht\); 18 - 20 mm Holzverkleidung](#)

Wandstärke

[66 mm + Holzverschalung Isoliert](#)

Dachüberstand

[0,0 cm](#)

Dachwinkel

[40.40°/3.10°](#)

Grundfläche

[70.60 m²](#)

Grundform

[L-Förmig](#)

Haus Typ

[Modern](#)

Herstellergarantie

[10 Jahre](#)

Holzbehandlung

[Unbehandelt](#)

Raumanzahl

[8](#)

Verglasung

[dreifachverglaste PVC-Fenster und Außentüren](#)

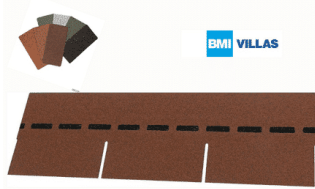
Dämmung

[Wohnhaus](#)

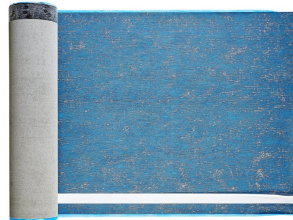
Wohnfläche

[50.10 m²](#)

PASSENDES ZUBEHÖR



[Villas PM-Schindel
Rechteck 120 m²](#)



[Villasub E-KV-15 SK
Schalungsbahn 140
m²](#)