

HOLZHAUS ROMAN (ISOLIERT, 66 MM + HOLZVERSCHALUNG), 93 M²



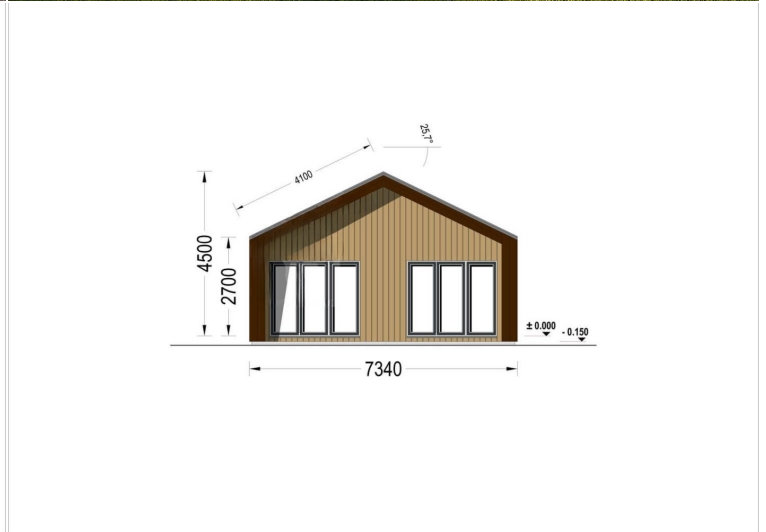
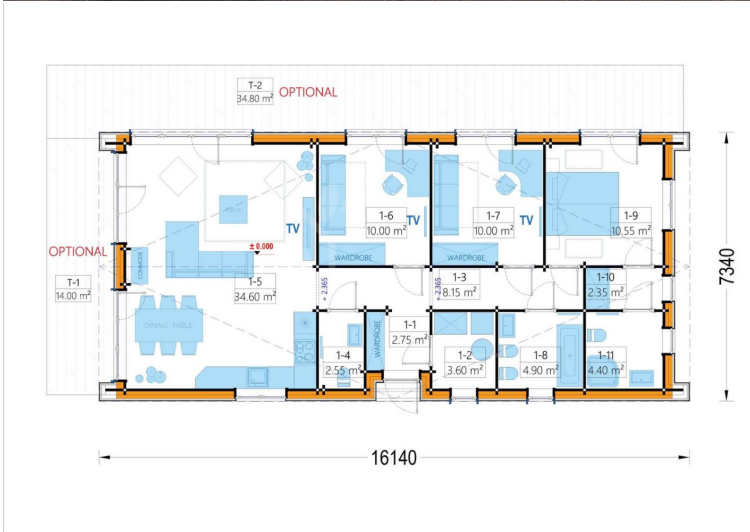
€ 86100,00

Wenn Sie sich für ROMAN entscheiden, können Sie sich auf viele schöne Stunden mit Ihren Lieben in einem Holzhaus freuen, das inspirierende Architektur und unglaubliche Gemütlichkeit vereint. Dieses moderne Schmuckstück bietet alles, was Sie suchen, wenn Sie ein geräumiges, helles und hübsches neues Zuhause suchen. Die Konstruktion ist robust und zuverlässig, dank des hochwertigen und langlebigen Nadelholzes, das verwendet wurde. Im Inneren bietet es viel Platz, um all Ihren Bedürfnissen gerecht zu werden, von großzügigen Wohnbereichen für Familie und Freunde bis hin zu kleineren Räumen, die sich perfekt als Stauraum oder für Hobbys eignen.

Kategorien: [Isolierte Wohnhäuser](#)

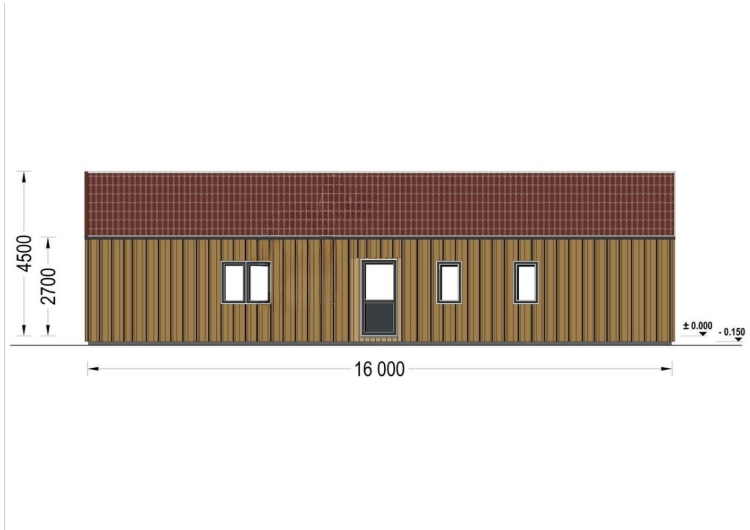


GALERIEBILDER





Blockbohlenhaus.at
BLOCK & GARTENHÄUSER



BESCHREIBUNG

HOLZHAUS ROMAN - 93 M² · 66 MM WANDSTÄRKE · ISOLIERT

Modern · Geräumig · Ganzjährig bewohnbar

Das Holzhaus **ROMAN** bietet auf 93 m² ein durchdachtes, komfortables Wohnkonzept, das ideal für Familien, Paare oder alle ist, die ein modernes und zugleich natürliches Zuhause suchen. Die robuste 66-mm Blockbohlenkonstruktion, kombiniert mit einer hochwertigen Vollisolierung, schafft ein energieeffizientes Wohnhaus, das Sommer wie Winter höchsten Komfort bietet.

HIGHLIGHTS DES MODELLS

Kontaktieren Sie uns +43 660 6742719.-Fr. 8-18 Uhr
office@blockbohlenhaus.at.at

Drei vielseitige Schlafzimmer

Perfekt nutzbar als:

- Kinderzimmer
- Gästezimmer
- Home-Office oder Hobbyraum

So bleibt jedes Familienmitglied flexibel und hat seinen eigenen Rückzugsort.

Großzügiger Ess- & Wohnbereich

Der lichtdurchflutete zentrale Wohnraum wird schnell zum Herz des Hauses:

- ideal zum gemeinsamen Essen
- Platz für gemütliche Abende
- große Fenster sorgen für ein offenes, helles Ambiente

Drei Badezimmer & praktische Garderobe

Ein seltenes Highlight in dieser Hausgröße:

- mehr Komfort im Alltag
- perfekt für Familien und Gäste
- kurze Wege & funktionale Planung

Stilvolles Erscheinungsbild

ROMAN überzeugt mit einer modernen, aber kompakten Architektur:

- elegantes Spitzdach
- vertikale Außenverschalung
- großzügige Fensterflächen

Ein Design, das in jede Umgebung passt – ob als Hauptwohnsitz, Wochenendhaus oder Ferienhaus.

Optionale Terrasse

Erweitern Sie Ihren Wohnraum nach draußen:

- ideal für Mahlzeiten im Freien
- entspannte Sommerabende
- stilvolle Erweiterung des Gebäudes

VERSTÄRKTE WINTERBAUWEISE

Das Holzhaus ROMAN ist für anspruchsvolle Bedingungen entwickelt:

- erhöht tragfähiges Dach für starke Schneelasten
- massive Wandkonstruktion für optimale Dämmwirkung
- hochwertige Windsperre & Abdichtung

Damit eignet sich ROMAN perfekt als **dauerhaft bewohnbares Holzhaus** – stabil, langlebig und zuverlässig.

HOCHWERTIGE WÄRMEDÄMMUNG - WOHNQUALITÄT DAS GANZE JAHR

Für optimalen Wohnkomfort sorgt eine leistungsstarke Dämmung:

- **300 mm Dachisolierung**
- **150 mm Bodenisolierung**
- **200 mm Wandisolierung**

Das Ergebnis:

- angenehmes Raumklima zu jeder Jahreszeit
- Energieeffizienz & niedrige Heizkosten
- Komfort wie in einem konventionellen Massivhaus

TECHNISCHE DATEN

Wandstärke	66 mm + Holzverschalung Isoliert
Wandaufbau	66 mm Holzbalken; 200 mm Holzrahmen (mit 200 mm Dämmung); 25 mm Holzlatten (senkrecht); 25 mm Holzlatten (waagrecht); 18 - 20 mm Holzverkleidung
Marke	Premium Gartenhaus
Raumanzahl	11
Dachform	Satteldach
Breite	734 cm
Holzbehandlung	Unbehandelt
Tiefe	1614 cm
Verglasung	dreifachverglaste PVC-Fenster und Außentüren
Haus Typ	Wohnhaus
Grundfläche	94,2 m²
Terrasse	optional
Außenmaß	16.14 x 7.34 m
Außenverkleidung	Naturholz-Verkleidung
Boden	OPTIONAL - 150 mm Fundamentbalken aus Holz (mit 150 mm Dämmung); 20-30 mm dicke Nut- und Federbretter
Dachwinkel	25,7°
Dachfläche	133 m²
Fenster	Komplettsatz dreifachverglaste PVC-Fenster und Außentüren, weiß

Fenstermaße:	2 * 138 x 118.5 cm, 4 * 70 x 118.5 cm, 4 * 85 x 205.5 cm (Panoramafenster), 6 * 161 x 205.5 cm (Balkontür).
Türmaße	1 * 100 x 210 cm (Eingangstür), 8 * 85 x 205.5 cm (Innentüren)
Firsthöhe	450 cm
Seitenhöhe der Wände	270 cm
Grundform	Rechteckig
Herstellergarantie	10 Jahre
Wohnfläche	66.15 m²
Schneelast	285,52 kg/m²
Spiegelverkehrter Aufbau	Ja
Dachaufbau	2x135 mm Dachsparren aus Holz; Profilholz Fichte AB Doppelnut EI30; 300 mm Dachsparren aus Holz (mit 300 mm Dämmung); 25 mm Holzlatten OSB Platte
Dämmung	Wohnhaus



Blockbohlenhaus.at
BLOCK & GARTENHÄUSER