

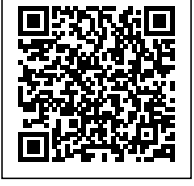
HOLZHAUS ROMAN (ISOLIERT, 66 MM + HOLZVERSCHALUNG), 93 M²



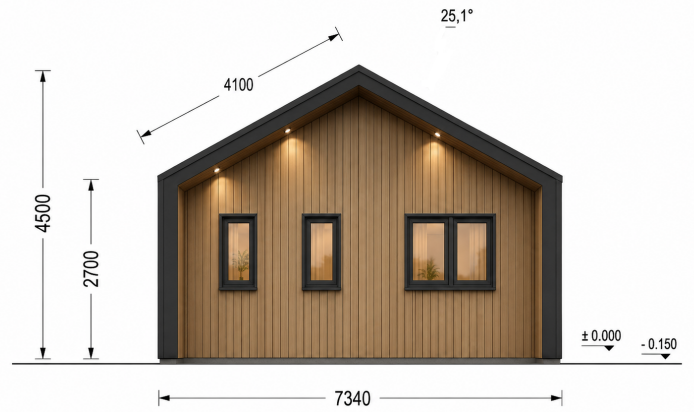
€ 86100,00

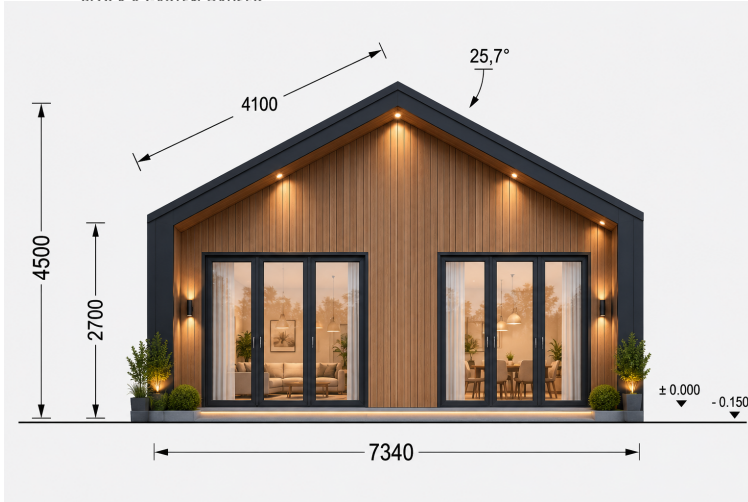
Holzhaus ROMAN mit 93 m² Wohnfläche, 3 Schlafzimmern, 3 Badezimmern, Premium-Dämmung und dreifach verglasten Fenstern. Ideal als Hauptwohnsitz oder Ferienhaus.

Kategorien: [Isolierte Wohnhäuser](#)



GALERIEBILDER





BESCHREIBUNG

HOLZHAUS ROMAN (PREMIUM ISOLIERT) - 93 M²

66 mm Blockbohlen + Holzverschalung · Modern · Geräumig · Ganzjährig bewohnbar

Das **Holzhaus ROMAN** vereint moderne Architektur, großzügige Wohnflächen und höchste Energieeffizienz in einem stilvollen Wohnkonzept. Mit **93 m² Wohnfläche**, drei vielseitig nutzbaren Schlafzimmern, drei Badezimmern und einem offenen Wohnbereich bietet dieses Modell außergewöhnlichen Wohnkomfort für Familien, Paare oder alle, die ein hochwertiges Zuhause in natürlicher Umgebung suchen.

Die Kombination aus massiven 66-mm-Blockbohlen, moderner Holzverschalung und leistungsstarker Premium-Dämmung macht ROMAN zu einem energieeffizienten Wohnhaus, das zu jeder Jahreszeit ein angenehmes Wohnklima bietet.

PREMIUM WÄRMEDÄMMUNG - WOHNKOMFORT AUF WOHNHAUSNIVEAU

Das Holzhaus ROMAN wurde speziell für die ganzjährige Nutzung entwickelt und überzeugt durch hervorragende Dämmwerte und niedrige Energiekosten.

Hochwertiges Isolationspaket

- 300 mm Dachisolierung
- 200 mm Wandisolierung
- 150 mm Bodenisolierung
- 66 mm massive Blockbohlen
- Hochwertige Holzverschalung
- Dampfsperre und Windsperre

- Dreifach verglaste PVC-Fenster und Türen

Fensterausstattung

Standardmäßig ausgestattet mit:

- ✓ Dreifach verglasten PVC-Fenstern und Türen
- ✓ Hervorragender Wärme- und Schalldämmung
- ✓ Hoher Energieeffizienz
- ✓ Pflegeleicht und langlebig

Optional erhältlich

- Premium Holz-Alu-Fenster und Türen
- Edle Holzoptik im Innenbereich
- Wetterbeständige Aluminium-Außenschale
- Noch bessere Wärmedämmung
- Besonders langlebig und wartungsarm

Ihre Vorteile

- ✓ Niedrige Heiz- und Energiekosten
- ✓ Angenehme Temperaturen im Sommer und Winter
- ✓ Hervorragender Schallschutz
- ✓ Behagliches Raumklima das ganze Jahr
- ✓ Ideal als Hauptwohnsitz oder Ferienhaus

HIGHLIGHTS DES MODELLS

Drei vielseitig nutzbare Schlafzimmer

Die drei großzügigen Zimmer bieten maximale Flexibilität und lassen sich individuell an Ihre Bedürfnisse anpassen.

Ideal als:

- ✓ Elternschlafzimmer
- ✓ Kinderzimmer
- ✓ Gästezimmer
- ✓ Homeoffice
- ✓ Hobby- oder Kreativraum

So erhält jedes Familienmitglied seinen eigenen Rückzugsort.

Großzügiger Wohn- und Essbereich

Das Herzstück des Hauses bildet der offene Wohn- und Essbereich mit großzügigen Fensterflächen

Perfekt für:

- Gemeinsame Mahlzeiten
- Familienabende
- Gemütliche Stunden mit Freunden
- Entspanntes Wohnen mit viel Bewegungsfreiheit

Die offene Gestaltung schafft eine moderne, kommunikative Wohnatmosphäre.

Drei Badezimmer für maximalen Komfort

Ein besonderes Highlight in dieser Hausgröße sind die drei Badezimmer.

Ihre Vorteile:

- ✓ Mehr Privatsphäre
- ✓ Ideal für Familien
- ✓ Komfort für Gäste
- ✓ Kurze Wege im Alltag
- ✓ Höchste Funktionalität

Praktische Garderobe und Stauraum

Die integrierte Garderobe sorgt für Ordnung und zusätzlichen Stauraum im Eingangsbereich.

Ideal für:

- ✓ Jacken und Schuhe
- ✓ Haushaltsutensilien
- ✓ Zusätzliche Ablageflächen

Modernes Design mit zeitloser Eleganz

ROMAN überzeugt durch seine harmonische Architektur und hochwertige Gestaltung.

Merkmale:

- ✓ Elegantes Spitzdach
- ✓ Moderne vertikale Holzverschalung
- ✓ Große Fensterflächen
- ✓ Zeitlose Architektur

Ein Haus, das sich harmonisch in jede Umgebung einfügt.



Blockbohlenhaus.at

BLOCK & GARTEN HÄUSER

OPTIONALE TERRASSE

Auf Wunsch kann das Holzhaus ROMAN um eine großzügige Terrasse erweitert werden.

Perfekt für:

- ✓ Frühstück im Freien
- ✓ Gemütliche Sommerabende
- ✓ Familienfeiern
- ✓ Entspannte Stunden in der Natur

Die Terrasse erweitert den Wohnraum harmonisch nach draußen und schafft zusätzlichen Lebensraum.

VERSTÄRKTE, WINTERFESTE KONSTRUKTION

Das Holzhaus ROMAN wurde speziell für anspruchsvolle Wetterbedingungen entwickelt und eignet sich hervorragend als dauerhafter Wohnsitz.

Robuste Bauweise

- ✓ Verstärkte Dachkonstruktion für hohe Schneelasten
- ✓ Massive 66-mm-Blockbohlen
- ✓ Hochwertige Holzverschalung
- ✓ Dampfsperre und Windsperre inklusive
- ✓ Ganzjährig bewohnbar

Selbst bei extremen Wetterbedingungen bleibt das Haus sicher, stabil und komfortabel.

NATÜRLICHES WOHNEN MIT HOLZ

Gefertigt aus hochwertigem, langsam gewachsenem Nadelholz bietet ROMAN ein gesundes und natürliches Wohnklima.

Ihre Vorteile:

- ✓ Nachhaltiger Baustoff
- ✓ Natürliche Feuchtigkeitsregulierung
- ✓ Behagliche Wohnatmosphäre
- ✓ Umweltfreundliche Bauweise
- ✓ Hohe Langlebigkeit

WICHTIGER HINWEIS

Installationen für Heizung, Strom, Wasser, Sanitär sowie Fundamentarbeiten sind nicht im Lieferumfang enthalten und müssen von qualifizierten Fachbetrieben gemäß den örtlichen Bauvorschriften ausgeführt werden.



Blockbohlenhaus.at
BLOCK & GARTEN HÄUSER

IHRE VORTEILE AUF EINEN BLICK

- ✓ 93 m² Wohnfläche
- ✓ 3 Schlafzimmer
- ✓ Großzügiger Wohn- und Essbereich
- ✓ 3 Badezimmer
- ✓ Praktische Garderobe
- ✓ Elegantes Spitzdach
- ✓ Moderne Holzverschalung
- ✓ Große Fensterflächen
- ✓ Optionale Terrasse
- ✓ 300 mm Dachisolierung
- ✓ 200 mm Wandisolierung
- ✓ 150 mm Bodenisolierung
- ✓ Dreifach verglaste PVC-Fenster und Türen inklusive
- ✓ Optional Premium Holz-Alu-Fenster erhältlich
- ✓ Dampfsperre und Windsperre inklusive
- ✓ Verstärkte Winterkonstruktion
- ✓ Ganzjährig bewohnbar

ROMAN - MODERNES WOHNEN IN NATÜRLICHER PERFEKTION

Das **Holzhaus ROMAN Premium Isoliert** verbindet moderne Architektur, energieeffiziente Bauweise und großzügigen Wohnkomfort zu einem Zuhause, das keine Wünsche offenlässt. Mit seiner durchdachten Raumaufteilung, den drei Badezimmern und den vielseitigen Nutzungsmöglichkeiten bietet ROMAN ideale Voraussetzungen für komfortables Wohnen - heute und in Zukunft.

Ein hochwertiges Holzhaus für Menschen, die Wert auf Design, Nachhaltigkeit und Lebensqualität legen.

TECHNISCHE DATEN

Wandstärke	66 mm + Holzverschalung Isoliert
Wandaufbau	66 mm Holzbalken; 200 mm Holzrahmen (mit 200 mm Dämmung); 25 mm Holzlatten (senkrecht); 25 mm Holzlatten (waagrecht); 18 - 20 mm Holzverkleidung
Marke	Premium Gartenhaus
Raumanzahl	11
Dachform	Satteldach

Breite	734 cm
Holzbehandlung	Unbehandelt
Tiefe	1614 cm
Verglasung	dreifachverglaste PVC-Fenster und Außentüren
Haus Typ	Wohnhaus
Grundfläche	94,2 m²
Terrasse	optional
Außenmaß	16.14 x 7.34 m
Außenverkleidung	Naturholz-Verkleidung
Boden	OPTIONAL - 150 mm Fundamentbalken aus Holz (mit 150 mm Dämmung); 20-30 mm dicke Nut- und Federbretter
Dachwinkel	25,7°
Dachfläche	133 m²
Fenster	Komplettsatz dreifachverglaste PVC-Fenster und Außentüren, weiß
Fenstermaße:	2 * 138 x 118.5 cm, 4 * 70 x 118.5 cm, 4 * 85 x 205.5 cm (Panoramafenster), 6 * 161 x 205.5 cm (Balkontür).
Türmaße	1 * 100 x 210 cm (Eingangstür), 8 * 85 x 205.5 cm (Innentüren)
Firsthöhe	450 cm
Seitenhöhe der Wände	270 cm
Grundform	Rechteckig
Herstellergarantie	10 Jahre
Wohnfläche	66.15 m²
Schneelast	285,52 kg/m²
Spiegelverkehrter Aufbau	Ja
Dachaufbau	2x135 mm Dachsparren aus Holz; Profilholz Fichte AB Doppelnut EI30; 300 mm Dachsparren aus Holz (mit 300 mm Dämmung); 25 mm Holzlatten OSB Platte
Dämmung	Wohnhaus

