

## **HOLZHAUS ROMAN (ISOLIERT, 66 MM + HOLZVERSCHALUNG), 93 M<sup>2</sup>**



**€ 88224,00**

Wenn Sie sich für ROMAN entscheiden, können Sie sich auf viele schöne Stunden mit Ihren Lieben in einem Holzhaus freuen, das inspirierende Architektur und unglaubliche Gemütlichkeit vereint. Dieses moderne Schmuckstück bietet alles, was Sie suchen, wenn Sie ein geräumiges, helles und hübsches neues Zuhause suchen. Die Konstruktion ist robust und zuverlässig, dank des hochwertigen und langlebigen Nadelholzes, das verwendet wurde. Im Inneren bietet es viel Platz, um all Ihren Bedürfnissen gerecht zu werden, von großzügigen Wohnbereichen für Familie und Freunde bis hin zu kleineren Räumen, die sich perfekt als Stauraum oder für Hobbys eignen.



## BESCHREIBUNG

# HOLZHAUS ROMAN MIT 66 MM WANDSTÄRKE UND EINER GRUNDFLÄCHE VON 93 M<sup>2</sup>

### Highlights des Modells:

- Drei vielseitige Schlafzimmer bieten Raum für Ihre Familie, Gäste oder können als Home-Office Büro genutzt werden.
- Ein großzügiger Ess- und Aufenthaltsbereich wird durch viel Licht und eine einladende Atmosphäre zum neuen Lieblingssort.
- Drei Bäder und eine gut erreichbare Garderobe sorgen für zusätzlichen Komfort.
- Ein modernes und dennoch kompaktes Erscheinungsbild wird durch ein stilvolles Spitzdach, vertikale Verkleidungen und zahlreiche Fenster geschaffen.
- Die Option, eine Terrasse als zusätzliches Extra hinzuzufügen, ermöglicht mehr Zeit im Freien.

Die verstärkte Winterbauweise dieses Hauses gewährleistet eine erhöhte Tragfähigkeit des Dachs für Schneelasten während der Wintermonate. Die großzügige Dicke der Wände gewährleistet eine effektive Abdichtung des Dämmmaterials, wodurch dieses Gebäude als dauerhafter Wohnsitz geeignet ist und ganzjährig Wärme und Komfort bietet.

### Wärmedämmung:

Dieses Fertighaus aus Holz bietet eine hochwertige Wärmedämmung für Wohnkomfort. Mit einer Isolierstärke von 300 mm für das Dach, 150 mm für die Böden und 200 mm für die Wände wird ein Höchstmaß an Wärmeisolierung erreicht. Egal, ob Sie das Haus für einen kurzen Aufenthalt oder als Hauptwohnsitz nutzen, Sie werden sich das ganze Jahr über warm und behaglich fühlen..

Wenn Sie sich für ROMAN entscheiden, können Sie sich auf viele schöne Stunden mit Ihren Lieben in einem Holzhaus freuen, das inspirierende Architektur und unglaubliche Gemütlichkeit vereint. Dieses moderne Schmuckstück bietet alles, was Sie suchen, wenn Sie ein geräumiges, helles und hübsches neues Zuhause suchen. Die Konstruktion ist robust und zuverlässig, dank des hochwertigen und langlebigen Nadelholzes, das verwendet wurde. Im Inneren bietet es viel Platz, um all Ihren Bedürfnissen gerecht zu werden, von großzügigen Wohnbereichen für Familie und Freunde bis hin zu kleineren Räumen, die sich perfekt als Stauraum oder für Hobbys eignen.

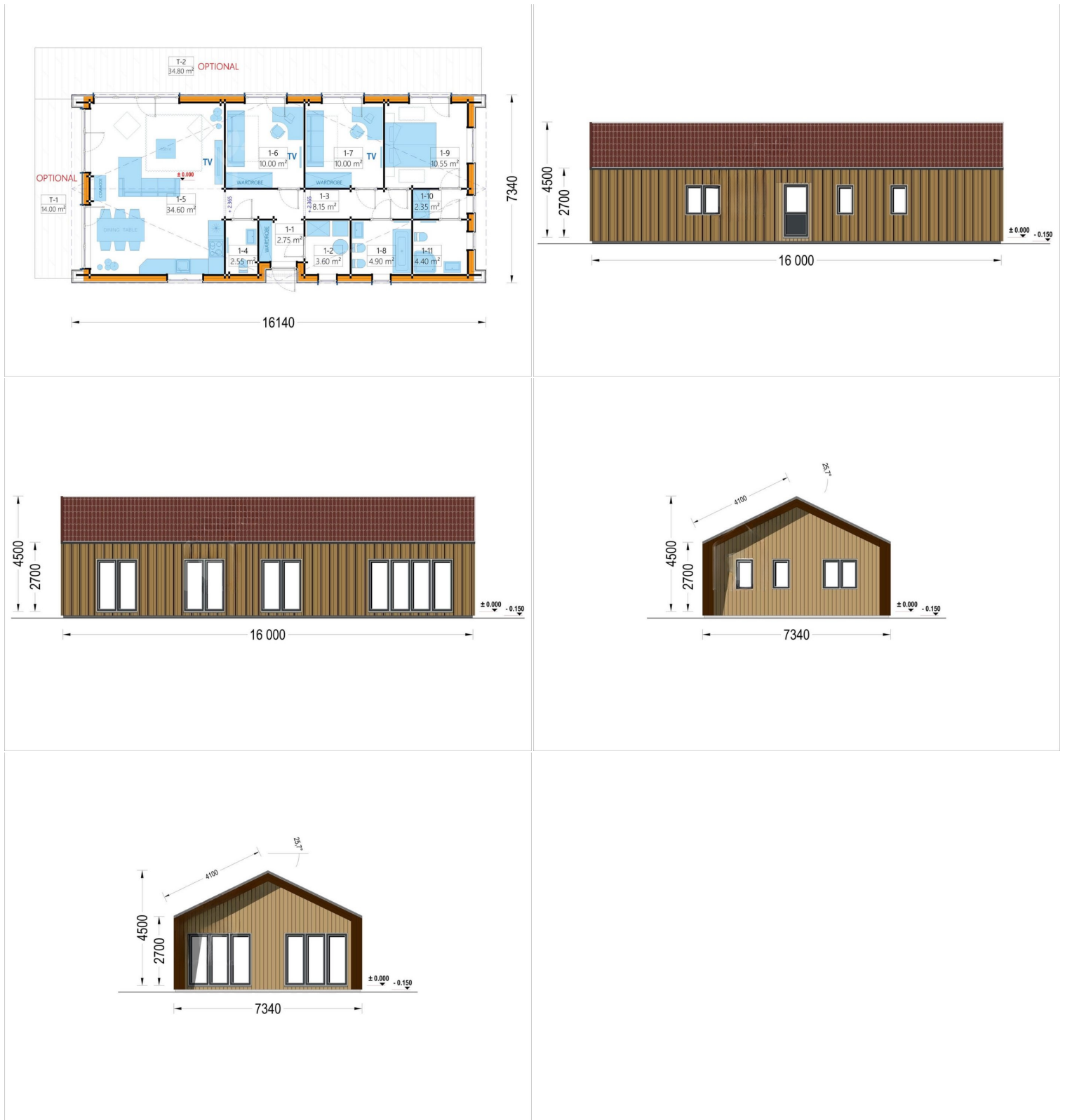
**Im Preis inbegriffen sind:** Bausatz aus Holz (Wände, Außenverkleidung, Dach), Isolierung, PVC-



# Blockbohlenhaus.at

BLOCK & GARTENHÄUSER

Türen und -Fenster (weiß), Beschlägesatz, Lieferung, MwSt.





Blockbohlenhaus.at

BLOCK & GARTENHÄUSER

## TECHNISCHE DATEN

<b>Wandstärke</b>	66 mm + Holzverschalung Isoliert
<b>Wandaufbau</b>	66 mm Holzbalken; 200 mm Holzrahmen (mit 200 mm Dämmung); 25 mm Holzlatten (senkrecht); 25 mm Holzlatten (waagrecht); 18 - 20 mm Holzverkleidung
<b>Marke</b>	Premium Gartenhaus
<b>Raumanzahl</b>	11
<b>Dachform</b>	Satteldach
<b>Breite</b>	734 cm
<b>Holzbehandlung</b>	Unbehandelt
<b>Tiefe</b>	1614 cm
<b>Verglasung</b>	dreifachverglaste PVC-Fenster und Außentüren
<b>Haus Typ</b>	Wohnhaus
<b>Grundfläche</b>	94,2 m <sup>2</sup>
<b>Terrasse</b>	optional
<b>Fußboden</b>	OPTIONAL - 150 mm Fundamentbalken aus Holz (mit 150 mm Dämmung); 20-30 mm dicke Nut- und Federbretter
<b>Außenmaß</b>	16.14 x 7.34 m
<b>Außenverkleidung</b>	Naturholz-Verkleidung
<b>Boden</b>	OPTIONAL - 150 mm Fundamentbalken aus Holz (mit 150 mm Dämmung); 20-30 mm dicke Nut- und Federbretter
<b>Dachwinkel</b>	25,7°
<b>Dachfläche</b>	133 m <sup>2</sup>
<b>Fenster</b>	Komplettsatz dreifachverglaste PVC-Fenster und Außentüren, weiß
<b>Fenstermaße:</b>	2 * 138 x 118.5 cm , 4 * 70 x 118.5 cm , 4 * 85 x 205.5 cm (Panoramafenster) , 6 * 161 x 205.5 cm (Balkontür).
<b>Türmaße</b>	1 * 100 x 210 cm (Eingangstür) , 8 * 85 x 205.5 cm (Innentüren)
<b>Firsthöhe</b>	450 cm
<b>Seitenhöhe der Wände</b>	270 cm
<b>Grundform</b>	Rechteckig
<b>Herstellergarantie</b>	10 Jahre



**Blockbohlenhaus.at**

BLOCK & GARTENHÄUSER

<b>Wohnfläche</b>	66.15 m <sup>2</sup>
<b>Schneelast</b>	285,52 kg/m <sup>2</sup>
<b>Spiegelverkehrter Aufbau</b>	Ja
<b>Dachaufbau</b>	2×135 mm Dachsparren aus Holz; Profilholz Fichte AB Doppelnut EI30; 300 mm Dachsparren aus Holz (mit 300 mm Dämmung); 25 mm Holzlatten OSB Platte
<b>Mit Isolierung</b>	Ja

## ANMERKUNGEN

---

---

---

---

---

---

---