

HOLZHAUS ROMAN (ISOLIERT, 66 MM + HOLZVERSCHALUNG), 93 M²



€ 85812,00

Wenn Sie sich für ROMAN entscheiden, können Sie sich auf viele schöne Stunden mit Ihren Lieben in einem Holzhaus freuen, das inspirierende Architektur und unglaubliche Gemütlichkeit vereint. Dieses moderne Schmuckstück bietet alles, was Sie suchen, wenn Sie ein geräumiges, helles und hübsches neues Zuhause suchen. Die Konstruktion ist robust und zuverlässig, dank des hochwertigen und langlebigen Nadelholzes, das verwendet wurde. Im Inneren bietet es viel Platz, um all Ihren Bedürfnissen gerecht zu werden, von großzügigen Wohnbereichen für Familie und Freunde bis hin zu kleineren Räumen, die sich perfekt als Stauraum oder für Hobbys eignen.



BESCHREIBUNG

HOLZHAUS ROMAN MIT 66 MM WANDSTÄRKE UND EINER GRUNDFLÄCHE VON 93 M²

Highlights des Modells:

- Drei vielseitige Schlafzimmer bieten Raum für Ihre Familie, Gäste oder können als Home-Office Büro genutzt werden.
- Ein großzügiger Ess- und Aufenthaltsbereich wird durch viel Licht und eine einladende Atmosphäre zum neuen Lieblingssort.
- Drei Bäder und eine gut erreichbare Garderobe sorgen für zusätzlichen Komfort.
- Ein modernes und dennoch kompaktes Erscheinungsbild wird durch ein stilvolles Spitzdach, vertikale Verkleidungen und zahlreiche Fenster geschaffen.
- Die Option, eine Terrasse als zusätzliches Extra hinzuzufügen, ermöglicht mehr Zeit im Freien.

Die verstärkte Winterbauweise dieses Hauses gewährleistet eine erhöhte Tragfähigkeit des Dachs für Schneelasten während der Wintermonate. Die großzügige Dicke der Wände gewährleistet eine effektive Abdichtung des Dämmmaterials, wodurch dieses Gebäude als dauerhafter Wohnsitz geeignet ist und ganzjährig Wärme und Komfort bietet.

Wärmedämmung:

Dieses Fertighaus aus Holz bietet eine hochwertige Wärmedämmung für Wohnkomfort. Mit einer Isolierstärke von 300 mm für das Dach, 150 mm für die Böden und 200 mm für die Wände wird ein Höchstmaß an Wärmeisolierung erreicht. Egal, ob Sie das Haus für einen kurzen Aufenthalt oder als Hauptwohnsitz nutzen, Sie werden sich das ganze Jahr über warm und behaglich fühlen..

Wenn Sie sich für ROMAN entscheiden, können Sie sich auf viele schöne Stunden mit Ihren Lieben in einem Holzhaus freuen, das inspirierende Architektur und unglaubliche Gemütlichkeit vereint. Dieses moderne Schmuckstück bietet alles, was Sie suchen, wenn Sie ein geräumiges, helles und hübsches neues Zuhause suchen. Die Konstruktion ist robust und zuverlässig, dank des hochwertigen und langlebigen Nadelholzes, das verwendet wurde. Im Inneren bietet es viel Platz, um all Ihren Bedürfnissen gerecht zu werden, von großzügigen Wohnbereichen für Familie und Freunde bis hin zu kleineren Räumen, die sich perfekt als Stauraum oder für Hobbys eignen.

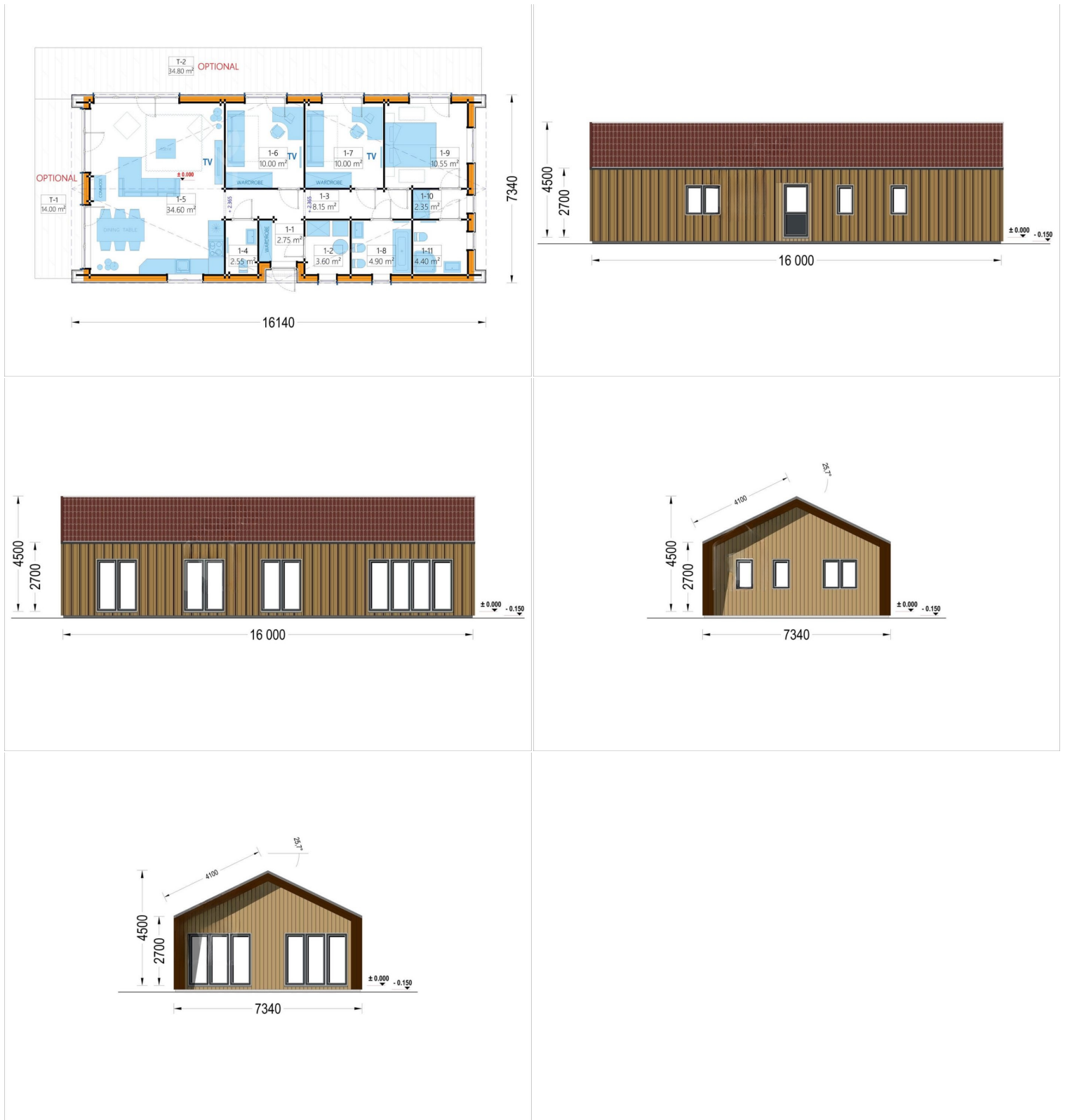
Im Preis inbegriffen sind: Bausatz aus Holz (Wände, Außenverkleidung, Dach), Isolierung, PVC-



Blockbohlenhaus.at

BLOCK & GARTENHÄUSER

Türen und -Fenster (weiß), Beschlägesatz, Lieferung, MwSt.





Blockbohlenhaus.at

BLOCK & GARTENHÄUSER

TECHNISCHE DATEN

Wandstärke	66 mm + Holzverschalung Isoliert
Wandaufbau	66 mm Holzbalken; 200 mm Holzrahmen (mit 200 mm Dämmung); 25 mm Holzlatten (senkrecht); 25 mm Holzlatten (waagrecht); 18 - 20 mm Holzverkleidung
Marke	Premium Gartenhaus
Raumanzahl	11
Dachform	Satteldach
Breite	734 cm
Holzbehandlung	Unbehandelt
Tiefe	1614 cm
Verglasung	dreifachverglaste PVC-Fenster und Außentüren
Haus Typ	Wohnhaus
Grundfläche	94,2 m ²
Terrasse	optional
Fußboden	OPTIONAL - 150 mm Fundamentbalken aus Holz (mit 150 mm Dämmung); 20-30 mm dicke Nut- und Federbretter
Außenmaß	16.14 x 7.34 m
Außenverkleidung	Naturholz-Verkleidung
Boden	OPTIONAL - 150 mm Fundamentbalken aus Holz (mit 150 mm Dämmung); 20-30 mm dicke Nut- und Federbretter
Dachwinkel	25,7°
Dachfläche	133 m ²
Fenster	Komplettsatz dreifachverglaste PVC-Fenster und Außentüren, weiß
Fenstermaße:	2 * 138 x 118.5 cm , 4 * 70 x 118.5 cm , 4 * 85 x 205.5 cm (Panoramafenster) , 6 * 161 x 205.5 cm (Balkontür).
Türmaße	1 * 100 x 210 cm (Eingangstür) , 8 * 85 x 205.5 cm (Innentüren)
Firsthöhe	450 cm
Seitenhöhe der Wände	270 cm
Grundform	Rechteckig
Herstellergarantie	10 Jahre



Blockbohlenhaus.at

BLOCK & GARTENHÄUSER

Wohnfläche	66.15 m ²
Schneelast	285,52 kg/m ²
Spiegelverkehrter Aufbau	Ja
Dachaufbau	2×135 mm Dachsparren aus Holz; Profilholz Fichte AB Doppelnut EI30; 300 mm Dachsparren aus Holz (mit 300 mm Dämmung); 25 mm Holzlatten OSB Platte
Mit Isolierung	Ja

ANMERKUNGEN
