



HOLZHAUS SALZBURG (ISOLIERT, 66MM + HOLZVERSCHALUNG), 139M²



€ 119840,00

Das isolierte Holzhaus Salzburg bietet nicht nur ein komfortables und modernes Wohnambiente, sondern auch Flexibilität und Erweiterungsmöglichkeiten für den Außenbereich. Es kombiniert Funktionalität mit ästhetischem Design und erfüllt dabei die höchsten Standards in Bezug auf Wärmedämmung und Bauqualität.

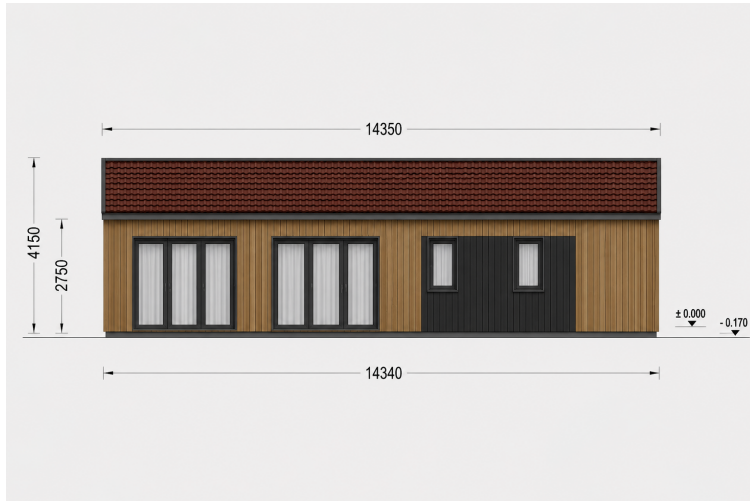
Kategorien: [Isolierte Wohnhäuser](#)

Kontaktieren Sie uns +43 660 6742719.-Fr. 8-18 Uhr
office@blockbohlenhaus.at.at



GALERIEBILDER





BESCHREIBUNG

HOLZHAUS SALZBURG (PREMIUM ISOLIERT) - 136 M²

66 mm Blockbohlen + Holzverschalung · Modern · Großzügig · Ganzjährig bewohnbar

Das **Holzhaus SALZBURG** vereint moderne Architektur, großzügige Wohnflächen und höchste Energieeffizienz zu einem exklusiven Zuhause der Premiumklasse. Mit **136 m² Wohnfläche**, drei Badezimmern, einer durchdachten Raumaufteilung und hochwertigen Materialien bietet dieses Modell außergewöhnlichen Wohnkomfort für Familien, Mehrgenerationenhaushalte oder anspruchsvolle Bauherren.

Die Kombination aus massiven 66-mm-Blockbohlen, moderner Holzverschalung und leistungsstarker Vollisolierung schafft ein energieeffizientes Wohnhaus, das zu jeder Jahreszeit ein angenehmes und gesundes Raumklima bietet.

PREMIUM WÄRMEDÄMMUNG - WOHNKOMFORT AUF HÖCHSTEM NIVEAU

Das Holzhaus SALZBURG wurde speziell für die ganzjährige Nutzung entwickelt und erfüllt höchste Ansprüche an Energieeffizienz und Wohnqualität.

Hochwertiges Isolationspaket

- 300 mm Dachdämmung aus Steinwolle
- 200 mm Wanddämmung aus Steinwolle
- 150 mm Bodendämmung
- Dampfsperre und Windsperre inklusive
- 66 mm massive Blockbohlen
- Hochwertige vertikale Holzverschalung



Hochwertige Fenster- und Türsysteme

Standardmäßig ausgestattet mit:

- ✓ Dreifach verglasten PVC-Fenstern und Außentüren
- ✓ Moderne Ausführung in Anthrazitgrau
- ✓ Hervorragende Wärme- und Schalldämmung
- ✓ Pflegeleicht und langlebig
- ✓ Hohe Energieeffizienz

Optional erhältlich

- Premium Holz-Alu-Fenster und Türen
- Noch bessere Wärmedämmung
- Edle Holzoptik im Innenbereich
- Wetterbeständige Aluminium-Außenschale
- Besonders langlebig und wartungsarm

Ihre Vorteile

- ✓ Niedrige Heiz- und Energiekosten
- ✓ Angenehme Temperaturen im Sommer und Winter
- ✓ Hervorragender Schallschutz
- ✓ Behagliches Wohnklima das ganze Jahr
- ✓ Ideal als Hauptwohnsitz oder exklusives Ferienhaus

HIGHLIGHTS DES MODELLS

Außergewöhnlicher Grundriss - perfekt für Familien

Die intelligente Raumaufteilung schafft eine optimale Balance zwischen Gemeinschaft und Privatsphäre.

Vorteile:

- ✓ Großzügige Wohnbereiche
- ✓ Private Rückzugsräume
- ✓ Funktionale Wegeführung
- ✓ Perfekte Nutzung der Wohnfläche

Dadurch eignet sich SALZBURG ideal für Familien oder mehrere Bewohner.

Großzügiger Wohnbereich mit viel Tageslicht

Der offene Wohnbereich bildet das Herzstück des Hauses und überzeugt durch seine freundliche und helle Atmosphäre.



Perfekt für:

- Gemeinsame Mahlzeiten
- Familienabende
- Entspannte Stunden mit Freunden
- Modernes, offenes Wohnen

Die großen Fensterflächen sorgen für maximale Lichtausbeute und ein besonders angenehmes Wohngefühl.

Drei Badezimmer für maximalen Komfort

Ein besonderes Highlight sind die drei vollwertigen Badezimmer.

Ihre Vorteile:

- ✓ Mehr Privatsphäre
- ✓ Komfort für Familien
- ✓ Ideal für Gäste
- ✓ Kurze Wege im Alltag

Moderne Architektur mit vertikaler Holzverschalung

Die elegante Fassadengestaltung verleiht dem Haus seinen unverwechselbaren Charakter.

Merkmale:

- ✓ Vertikale Holzverschalung
- ✓ Klassisches Spitzdach
- ✓ Symmetrische Linienführung
- ✓ Zeitlose Architektur

Das Ergebnis ist ein modernes Holzhaus mit stilvoller und hochwertiger Optik.

ÜBERDACHTE TERRASSE INKLUSIVE

Überdachte Terrasse mit 17 m²

Die großzügige, überdachte Terrasse erweitert den Wohnraum harmonisch nach außen.

Perfekt für:

- ✓ Frühstück im Freien
- ✓ Gemütliche Sommerabende
- ✓ Familienfeiern
- ✓ Entspannte Stunden in der Natur



Optional erweiterbar

Auf Wunsch kann die Terrasse auf insgesamt **47 m²** erweitert werden und bietet damit noch mehr Platz für Erholung und Freizeit.

VERSTÄRKTE, WINTERFESTE KONSTRUKTION

Das Holzhaus SALZBURG wurde speziell für anspruchsvolle Wetterbedingungen entwickelt.

Robuste Bauweise

- ✓ Verstärkte Dachkonstruktion für hohe Schneelasten
- ✓ Massive 66-mm-Blockbohlen
- ✓ Hochwertige Außenverschalung
- ✓ Ganzjährig bewohnbar

Dachkonstruktion für höchste Ansprüche

Die verstärkte Dachkonstruktion ermöglicht:

- ✓ Hohe Schneelasten
- ✓ Montage von Photovoltaik- und Solaranlagen
- ✓ Dacheindeckung mit Dachsteinen oder Dachziegeln
- ✓ Höchste Stabilität und Langlebigkeit

Selbst in alpinen Regionen bietet SALZBURG maximale Sicherheit und Wohnqualität.

NATÜRLICHES WOHNEN MIT HOLZ

Gefertigt aus hochwertigem, langsam gewachsenem Nadelholz bietet SALZBURG ein gesundes und nachhaltiges Wohnumfeld.

Ihre Vorteile:

- ✓ Nachhaltiger Baustoff
- ✓ Natürliche Feuchtigkeitsregulierung
- ✓ Behagliche Wohnatmosphäre
- ✓ Umweltfreundliche Bauweise
- ✓ Hohe Langlebigkeit

WICHTIGER HINWEIS

Installationen für Heizung, Strom, Wasser, Sanitär sowie Fundamentarbeiten sind nicht im Lieferumfang enthalten und müssen von qualifizierten Fachbetrieben gemäß den örtlichen Bauvorschriften ausgeführt werden.



IHRE VORTEILE AUF EINEN BLICK

- ✓ 136 m² Wohnfläche
- ✓ Großzügige Raumaufteilung
- ✓ 3 Badezimmer
- ✓ Heller Wohn- und Essbereich
- ✓ Moderne vertikale Holzverschalung
- ✓ Überdachte Terrasse (17 m²) inklusive
- ✓ Optional erweiterbar auf 47 m² Terrasse
- ✓ Dreifach verglaste PVC-Fenster und Türen in Anthrazit
- ✓ Optional Premium Holz-Alu-Fenster erhältlich
- ✓ 300 mm Dachdämmung aus Steinwolle
- ✓ 200 mm Wanddämmung aus Steinwolle
- ✓ 150 mm Bodendämmung
- ✓ Dampfsperre und Windsperre inklusive
- ✓ Verstärkte Dachkonstruktion
- ✓ Für Photovoltaik geeignet
- ✓ Ganzjährig bewohnbar

SALZBURG - PREMIUM WOHNEN IN NATÜRLICHER PERFEKTION

Das **Holzhaus SALZBURG Premium Isoliert** verbindet moderne Architektur, großzügige Wohnflächen und höchste Energieeffizienz zu einem außergewöhnlichen Zuhause. Durch seine hochwertige Bauweise, die erstklassige Dämmung und die durchdachte Raumgestaltung bietet es Wohnkomfort auf höchstem Niveau – nachhaltig, langlebig und perfekt für das ganze Jahr.

Ein Premium-Holzhaus für Menschen, die keine Kompromisse bei Qualität, Design und Wohnkomfort eingehen möchten.

TECHNISCHE DATEN

Wandstärke	66 mm + Holzverschalung
Wandaufbau	66 mm Holzbalken; 200 mm Holzrahmen (mit 200 mm Dämmung); 25 mm Holzlatten (senkrecht); 25 mm Holzlatten (waagrecht); 18 - 20 mm Holzverkleidung
Raumanzahl	12
Dachform	Satteldach
Grundfläche	136 m²
Terrasse	mit Terrasse



Holzbehandlung	Unbehandelt
Marke	Premium Gartenhaus
Außenmaß	143,4 x 170,4 cm
Breite	1624 cm
Tiefe	824 cm
Verglasung	dreifachverglaste PVC-Fenster und Außentüren
Haus Typ	Wohnhaus
Firsthöhe	415 cm
Fenstermaße:	15 * 85 x 205.5 cm (Panoramafenster), 2 * 138 x 118.5 cm, 5 * 70 x 118.5 cm, 7 * 161 x 205.5 cm (Balkontür)
Türmaße	1 * 100 x 210 cm (Eingang), 2 * 70 x 205.5 cm (Innen), 7 * 85 x 205.5 cm
Boden	170 mm starke Holzbalken für das Fundament (mit 170 mm Isolierung); OSB-Platte; 19 - 20 mm dicke Nut- und Federbretter als Zubehör erhältlich
Dachwinkel	16.3°/25.3°
Dachaufbau	2x135 mm Dachsparren aus Holz; Profilholz Fichte AB Doppelnut EI30; 300 mm Dachsparren aus Holz (mit 300 mm Dämmung); 25 mm Holzlatten OSB Platte
Dachfläche	200 m²
Schneelast	131,54 kg/m²
Wohnfläche	86.20 m²
Spiegelverkehrter Aufbau	Ja
Grundform	L-Förmig
Herstellergarantie	10 Jahre
Rauminhalt	450 m³
Seitenhöhe der Wände	275 cm
Außenverkleidung	Naturholz-Verkleidung
Fenster	Komplettsatz dreifachverglaste PVC-Fenster und Außentüren, weiß
Dämmung	Wohnhaus

