

## **BLOCKBOHLENHAUS SANDRA (44MM + HOLZVERSCHALUNG), 20M<sup>2</sup> ISOLIERT - RCLASS**



**€ 25465,20**

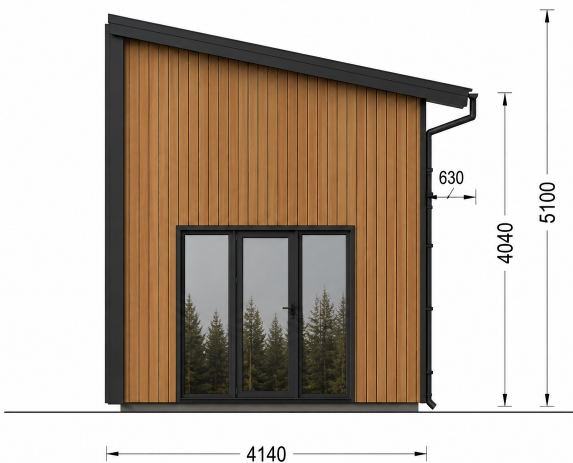
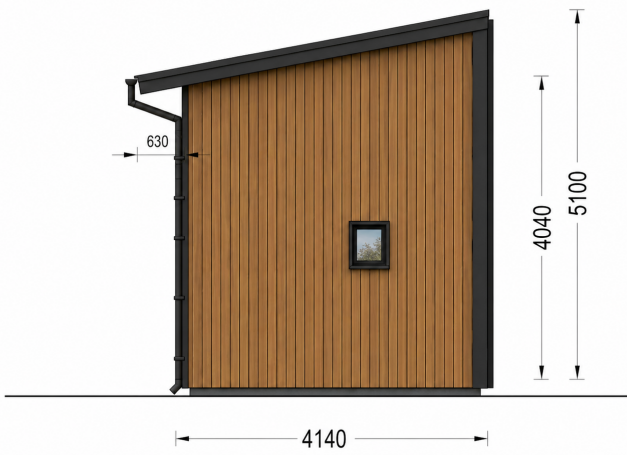
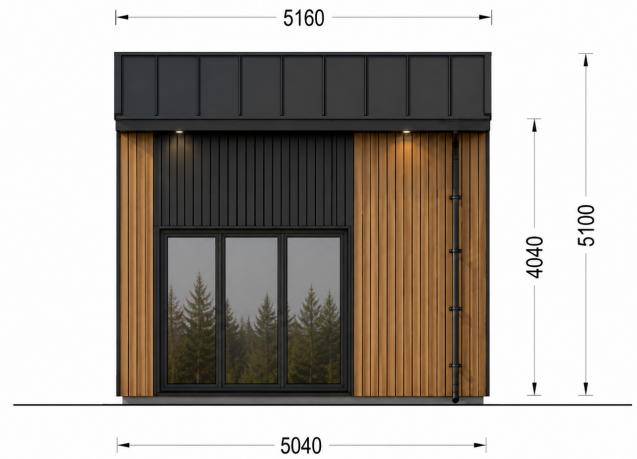
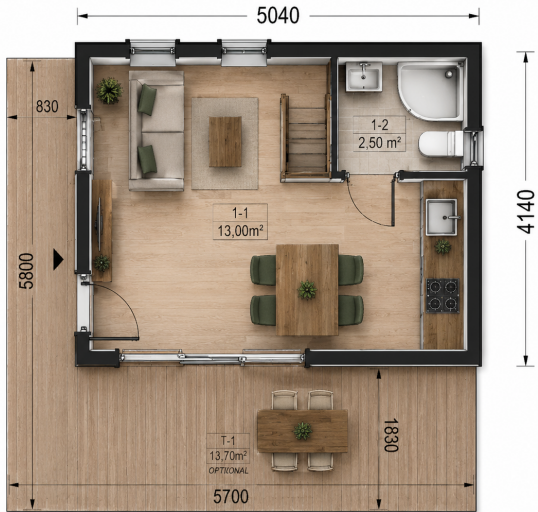
Modernes Holzhaus SANDRA RClass mit 15 m<sup>2</sup> Loft, 300 mm Dachdämmung und hochwertiger Holzverschalung. Energieeffizientes Tiny House für ganzjähriges Wohnen, Ferien oder Homeoffice.

**Kategorien:** [Isolierte Blockbohlenhäuser](#), [Isolierte Wohnäuser](#)



## GALERIEBILDER





## BESCHREIBUNG



Blockbohlenhaus.at

BLOCK & GARTEN HÄUSER

## **HOLZHAUS SANDRA (ISOLIERT - RCLASS, 34 MM + HOLZVERSCHALUNG) · 20 M<sup>2</sup>**

### **MODERNES PREMIUM-TINY-HOUSE MIT WOHNHAUSDÄMMUNG UND LOFT**

Das Holzhaus SANDRA RClass vereint modernes Design, intelligente Raumnutzung und außergewöhnliche Energieeffizienz in einem kompakten Wohnkonzept. Mit einer Wohnfläche von 20 m<sup>2</sup>, einem großzügigen Loft, großen Fensterflächen und hochwertiger Holzverschalung bietet dieses Modell höchsten Wohnkomfort auf kleinem Raum.

Dank der verstärkten RClass-Wärmedämmung eignet sich SANDRA hervorragend für die ganzjährige Nutzung – als Tiny House, Ferienhaus, Gästehaus, Homeoffice oder dauerhafter Wohnsitz. Die moderne Architektur mit ihren großzügigen Glasflächen schafft eine helle, freundliche Wohnatmosphäre und verbindet den Innenraum harmonisch mit der Natur.

### **EXTRA ISOLIERTE WÄRMEDÄMMUNG IN WOHNHAUSQUALITÄT**

Die RClass-Ausführung bietet eine besonders leistungsstarke Wärmedämmung für maximalen Komfort und minimale Energieverluste.

#### **Premium-Dämmung**

- 300 mm Dachdämmung
- 200 mm Wanddämmung
- 150 mm Bodendämmung (optional erhältlich)
- Hochwertige Holzrahmenkonstruktion mit moderner Holzverschalung

#### **Vorteile der RClass-Isolierung**

- Ganzjährige Nutzung auch bei niedrigen Temperaturen
- Hervorragende Energieeffizienz
- Reduzierte Heizkosten
- Angenehmes Raumklima im Sommer und Winter
- Verbesserter Schall- und Wärmeschutz
- Ideal als dauerhafter Wohnsitz oder Ferienhaus

### **HIGHLIGHTS DES MODELLS**

#### **Großzügiges Loft mit 15 m<sup>2</sup>**

Das geräumige Loft bietet zusätzlichen Wohnraum und schafft einen ruhigen Rückzugsort zum Schlafen oder Entspannen.

Ideal als:

- Schlafzimmer

Die hohe Decke und die offene Gestaltung sorgen für ein besonders großzügiges Raumgefühl.

## **Lichtdurchfluteter Wohnbereich**

Große Fenster und Glastüren schaffen eine helle, freundliche Atmosphäre und lassen viel Tageslicht ins Haus.

Vorteile:

- Offenes Raumgefühl
- Natürliche Beleuchtung
- Moderne Wohnatmosphäre
- Direkte Verbindung zur Natur

## **Optionale 15 m<sup>2</sup> Terrasse**

Die großzügige Terrasse erweitert den Wohnraum nach außen und bietet zusätzlichen Platz für entspannte Stunden im Freien.

Perfekt für:

- Frühstück auf der Terrasse
- Sonnenbaden
- Gemütliche Abende
- Outdoor-Lounge oder Essbereich

## **Moderne Fassadenverkleidung**

Die hochwertige Holzverschalung verleiht dem Haus eine elegante und moderne Optik.

Sie sorgt für:

- Zeitgemäßes Design
- Zusätzlichen Fassadenschutz
- Langlebigkeit
- Natürliche Ästhetik

## **NACHHALTIGE HOLZBAUWEISE**

Gefertigt aus zertifizierter nordischer Kiefer oder Fichte überzeugt SANDRA durch:

- Nachhaltige Rohstoffe
- Hohe Stabilität
- Langlebigkeit

- Gesundes Wohnklima
- Natürliche Wärmespeicherung

## TECHNISCHE DATEN

- Grundfläche: 30 m<sup>2</sup>
- Innenfläche: 13 m<sup>2</sup> + Loft
- Außenmaß: 414 × 504 cm
- Wandaufbau: 34 mm Holzbohlen + 200 mm Dämmung + Holzverschalung
- Mindesthöhe der Wände: 404 cm
- Firsthöhe: 510 cm
- Dachfläche: 26 m<sup>2</sup>
- Dachneigung: 11°
- Dachaufbau: 300 mm Dämmung
- Raumanzahl: 3
- Loftfläche: ca. 15 m<sup>2</sup>
- Terrasse: 15 m<sup>2</sup> (optional)
- Baumaterial: Zertifizierte nordische Kiefer oder Fichte
- Fenster: Mehrere große Panorama- und Vitrinenfenster
- Eingangstür: 161 × 205,5 cm
- Balkontür: 161 × 205,5 cm

## FAZIT

Das Holzhaus SANDRA RClass ist die ideale Lösung für alle, die modernes Tiny-House-Wohnen mit höchstem Komfort verbinden möchten. Die außergewöhnlich starke Wärmedämmung, das großzügige Loft, die großen Fensterflächen und die moderne Holzfassade machen dieses Modell zu einem energieeffizienten und stilvollen Rückzugsort für jede Jahreszeit. Ob als Ferienhaus, Gästehaus, Homeoffice oder dauerhafter Wohnsitz – SANDRA bietet maximale Wohnqualität auf kompakter Fläche.

## TECHNISCHE DATEN

<b>Maße</b>	4000,000 × 5000,000 cm
<b>Marke</b>	<a href="#">Premium Gartenhaus</a>
<b>Fußboden</b>	<a href="#">18-20 mm starke Bodendielen mit Nut- und Feder + 100 mm Isolierung (optional erhältlich)</a>
<b>Haus Typ</b>	<a href="#">Modern</a>
<b>Grundfläche</b>	<a href="#">20 m<sup>2</sup></a>

<b>Breite</b>	<a href="#">400 cm</a>
<b>Wandstärke</b>	<a href="#">44 mm + Holzverschalung Isoliert</a>
<b>Verglasung</b>	<a href="#">Doppelverglasung</a>
<b>Schlafboden</b>	<a href="#">mit Schlafboden</a>
<b>Tiefe</b>	<a href="#">500 cm</a>
<b>Terrasse</b>	<a href="#">ohne Terrasse</a>
<b>Raumanzahl</b>	<a href="#">3</a>
<b>Dachform</b>	<a href="#">Pulldach</a>
<b>Holzbehandlung</b>	<a href="#">Unbehandelt</a>
<b>Außenmaß</b>	<a href="#">400 x 500 cm</a>
<b>Boden</b>	<a href="#">100 mm starke Holzbalken für das Fundament (mit 100 mm Isolierung); 19 - 20 mm dicke Nut- und Federbretter (optional erhältlich)</a>
<b>Dachaufbau</b>	<a href="#">18-20 mm starke Dachbretter mit Nut- und Feder + 150 mm Isolierung + 18-22mm OSB-Platten</a>
<b>Herstellergarantie</b>	<a href="#">5 Jahre</a>
<b>Holzart Fenster/Türen</b>	<a href="#">Kiefer</a>
<b>Spiegelverkehrter Aufbau</b>	<a href="#">Ja</a>
<b>Außenverkleidung</b>	<a href="#">Naturholz-Verkleidung</a>
<b>Fenstermaße:</b>	<a href="#">1* 50 cm x 50 cm (Lichtes Maß 37 cm x 37 cm), 2* 70 cm x 105 cm (Lichtes Maß 57 cm x 92 cm); 4* 138 cm x 105 cm (Lichtes Maß 125 cm x 92 cm), 2* 70 cm x 144 cm (Lichtes Maß 57cm x 131 cm), 2* 85 cm x 192 cm (Lichtes Maß 57 cm x 179</a>
<b>Dachfläche</b>	<a href="#">24 m<sup>2</sup></a>
<b>Firsthöhe</b>	<a href="#">418,5 cm</a>
<b>Seitenhöhe der Wände</b>	<a href="#">351 cm</a>
<b>Wohnfläche</b>	<a href="#">30,65 m<sup>2</sup></a>
<b>Türmaße</b>	<a href="#">1* 85 cm x 192 cm (Lichtes Maß 72 cm x 185,5 cm), Außen: 2* 161 cm x 192 cm (Lichtes Maß 148 cm x 185,5 cm)</a>
<b>Grundform</b>	<a href="#">Rechteckig</a>
<b>Dämmung</b>	Extra isoliert

## **Wandaufbau**

[44 mm Blockbohlen; 100 mm Holzrahmen; 25 mm Holzlatte \(vertikal\); 25 mm Holzlatte \(horizontal\); 18 - 20 mm Holzverschalung](#)

