

HOLZWOHNHAUS TAUERN (ISOLIERT, 66 MM + HOLZVERSCHALUNG), 127 M²



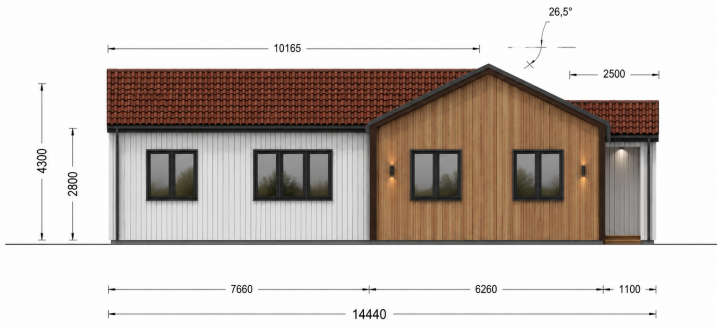
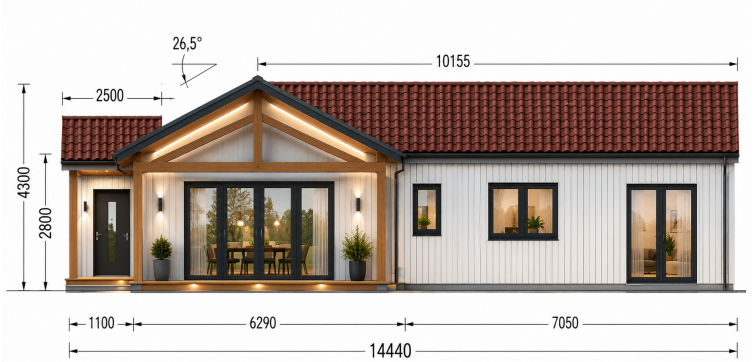
€ 112400,00

Premium Holzhaus TAUERN mit modernem L-förmigem Grundriss, 38 m² Wohnbereich, zwei Badezimmern, überdachter Terrasse, Mineralwolldämmung und U-Wert von 0,23 W/m²K.

Kategorien: [Isolierte Wohnhäuser](#)



GALERIEBILDER



BESCHREIBUNG

HOLZHAUS TAUERN (PREMIUM ISOLIERT)

Modern · Großzügig · Energieeffizient · Ganzjährig bewohnbar

Das **Holzhaus TAUERN** vereint moderne Architektur, durchdachte Funktionalität und höchste Wohnqualität in einem außergewöhnlichen Wohnkonzept. Mit seinem eleganten L-förmigen Grundriss, großzügigen Wohnbereichen und einer hochwertigen Wärmedämmung bietet dieses Modell die perfekte Balance zwischen Komfort, Design und Alltagstauglichkeit.

Ob als Hauptwohnsitz, Ferienhaus oder exklusiver Rückzugsort – TAUERN schafft Raum für modernes Wohnen mit natürlichem Charme.

PREMIUM WÄRMEDÄMMUNG – WOHNKOMFORT AUF HÖCHSTEM NIVEAU

Das Holzhaus TAUERN wurde speziell für die ganzjährige Nutzung entwickelt und erfüllt höchste Anforderungen an Energieeffizienz und Wohnqualität.

Hochwertiges Isolationspaket

- 300 mm Dachdämmung aus Mineralwolle
- 200 mm Wanddämmung aus Mineralwolle
- 150 mm Bodendämmung
- Dampfsperre und Windsperre inklusive
- 66 mm massive Blockbohlen
- Hochwertige Außenverkleidung

Hervorragende Energiewerte

- ✓ Durchschnittlicher U-Wert der Konstruktion: **ca. 0,23 W/m²K**
- ✓ Niedrige Heiz- und Energiekosten
- ✓ Optimale Wärmespeicherung
- ✓ Angenehme Temperaturen im Sommer und Winter
- ✓ Behagliches Wohnklima das ganze Jahr

HOCHWERTIGE FENSTER- UND TÜRSYSTEME

Standardmäßig ausgestattet mit:

- ✓ Dreifach verglasten PVC-Fenstern und Außentüren
- ✓ Moderne Ausführung in Anthrazitgrau
- ✓ Hervorragende Wärme- und Schalldämmung



Blockbohlenhaus.at

BLOCK & GARTEN HÄUSER

- ✓ Pflegeleicht und langlebig
- ✓ Hohe Energieeffizienz

Optional erhältlich

- Premium Holz-Alu-Fenster und Türen
- Edle Holzoptik im Innenbereich
- Wetterbeständige Aluminium-Außenschale
- Noch bessere Wärmedämmung
- Besonders langlebig und wartungsarm

HIGHLIGHTS DES MODELLS

Moderner L-förmiger Grundriss

Der architektonisch durchdachte L-förmige Grundriss schafft eine harmonische Verbindung zwischen Innen- und Außenbereich.

Ihre Vorteile:

- ✓ Klare Raumstruktur
- ✓ Mehr Privatsphäre
- ✓ Moderne Optik
- ✓ Optimale Nutzung der Wohnfläche

Ein Design, das Funktionalität und Ästhetik perfekt vereint.

Großzügiger Wohnbereich (38 m²)

Das Herzstück des Hauses bildet der offene Wohn-, Ess- und Küchenbereich mit beeindruckenden 38 m².

Perfekt für:

- Gemeinsame Mahlzeiten
- Familienabende
- Gesellige Treffen mit Freunden
- Entspanntes Wohnen mit viel Freiraum

Die großzügigen Fensterflächen sorgen dabei für ein helles und freundliches Wohnambiente.

Flexible Raumgestaltung

Mehrere zusätzliche Räume bieten vielfältige Nutzungsmöglichkeiten und lassen sich individuell an Ihre Bedürfnisse anpassen.

Ideal als:



Blockbohlenhaus.at

BLOCK & GARTEN HÄUSER

- ✓ Schlafzimmer
- ✓ Kinderzimmer
- ✓ Homeoffice
- ✓ Hobbyraum
- ✓ Gästezimmer

So wächst das Haus flexibel mit Ihren Lebensumständen mit.

Zwei Badezimmer für höchsten Komfort

Das Holzhaus TAUERN verfügt über zwei separate Badezimmer und bietet dadurch zusätzlichen Komfort für Familien und Gäste.

Ihre Vorteile:

- ✓ Mehr Privatsphäre
- ✓ Komfort im Alltag
- ✓ Ideal für Familien
- ✓ Perfekt für Ferienhausnutzung

Stilvolle Veranda

Die elegante Veranda vor dem Eingangsbereich verleiht dem Haus eine besondere Ausstrahlung und bietet gleichzeitig praktischen Nutzen.

Ideal für:

- ✓ Geschützten Eingangsbereich
- ✓ Sitzmöglichkeiten im Freien
- ✓ Dekorative Gestaltung

GROSSZÜGIGE ÜBERDACHTE TERRASSE

Die überdachte Terrasse ist direkt vom Wohnbereich aus zugänglich und erweitert den Wohnraum harmonisch nach außen.

Perfekt für:

- ✓ Frühstück im Freien
- ✓ Gemütliche Sommerabende
- ✓ Familienfeiern
- ✓ Entspannte Stunden in der Natur

Optional erweiterbar

Auf Wunsch kann die Terrasse gegen Aufpreis vergrößert werden und bietet dadurch noch mehr Platz zum Entspannen und Genießen.



Blockbohlenhaus.at

BLOCK & GÄRTEN HÄUSER

VERSTÄRKTE, WINTERFESTE KONSTRUKTION

Das Holzhaus TAUERN wurde speziell für anspruchsvolle Wetterbedingungen entwickelt.

Robuste Bauweise

- ✓ Verstärkte Dachkonstruktion für hohe Schneelasten
- ✓ Massive 66-mm-Blockbohlen
- ✓ Hochwertige Mineralwolldämmung
- ✓ Dampfsperre und Windsperre inklusive
- ✓ Ganzjährig bewohnbar

Selbst in Regionen mit starken Schneefällen bietet TAUERN höchste Sicherheit und Wohnkomfort.

NACHHALTIGES WOHNEN MIT HOLZ

Gefertigt aus hochwertigem, langsam gewachsenem Nadelholz verbindet TAUERN Nachhaltigkeit mit modernem Wohnkomfort.

Ihre Vorteile:

- ✓ Nachhaltiger Baustoff
- ✓ Natürliches Raumklima
- ✓ Feuchtigkeitsregulierende Eigenschaften
- ✓ Behagliche Wohnatmosphäre
- ✓ Umweltfreundliche Bauweise

IM LIEFERUMFANG ENTHALTEN

- ✓ 66 mm massive Blockbohlen
- ✓ Hochwertige Mineralwolldämmung
- ✓ Dampfsperre und Windsperre
- ✓ Dreifach verglaste PVC-Fenster und Außentüren in Anthrazitgrau
- ✓ Verstärkte Dachkonstruktion
- ✓ Beschläge und Montagematerial

WICHTIGER HINWEIS

Installationen für Heizung, Strom, Wasser, Sanitär sowie Fundamentarbeiten sind nicht im Lieferumfang enthalten und müssen von qualifizierten Fachbetrieben gemäß den örtlichen Bauvorschriften ausgeführt werden.

IHRE VORTEILE AUF EINEN BLICK

- ✓ Moderner L-förmiger Grundriss
- ✓ Großzügiger Wohnbereich mit 38 m²



Blockbohlenhaus.at

BLOCK & GARTEN HÄUSER

- ✓ Mehrere flexibel nutzbare Räume
- ✓ Zwei Badezimmer
- ✓ Stilvolle Veranda
- ✓ Überdachte Terrasse inklusive
- ✓ Optional erweiterbare Terrasse
- ✓ 66 mm massive Blockbohlen
- ✓ Dreifach verglaste PVC-Fenster und Türen in Anthrazitgrau
- ✓ Optional Premium Holz-Alu-Fenster erhältlich
- ✓ 300 mm Dachdämmung aus Mineralwolle
- ✓ 200 mm Wanddämmung aus Mineralwolle
- ✓ 150 mm Bodendämmung
- ✓ U-Wert ca. 0,23 W/m²K
- ✓ Dampfsperre und Windsperre inklusive
- ✓ Verstärkte Dachkonstruktion
- ✓ Ganzjährig bewohnbar

TAUERN - MODERNES WOHNEN MIT NATÜRLICHEM CHARAKTER

Das **Holzhaus TAUERN Premium Isoliert** verbindet zeitgemäße Architektur, großzügige Wohnflächen und höchste Energieeffizienz zu einem Zuhause, das Komfort, Stil und Nachhaltigkeit perfekt miteinander vereint. Ein Haus für Menschen, die modernes Wohnen in natürlicher Umgebung genießen möchten - das ganze Jahr über.

TECHNISCHE DATEN

Wandstärke	66 mm + Holzverschalung
Dachaufbau	2x135 mm Dachsparren aus Holz; Profilholz Fichte AB Doppelnut EI30; 300 mm Dachsparren aus Holz (mit 300 mm Dämmung); 25 mm Holzlatten OSB Platte
Raumanzahl	11
Dachform	Satteldach
Grundfläche	127 m²
Terrasse	mit Terrasse
Außenmaß	1974 x 1444 cm
Breite	1974 cm
Tiefe	1444 cm
Verglasung	dreifachverglaste PVC-Fenster und Außentüren

Haus Typ

[Wohnhaus](#)

Firsthöhe

[430 cm](#)

Fenstermaße:

[2* 85 cm x 205.5 cm \(Panoramafenster\), 3* 70 cm x 118.5 cm,
4* 161 cm x 205.5 cm \(Balkontür\), 9* 138 cm x 118.5 cm](#)

Türmaße

[1 * 100 x 210 cm \(Eingang \), 8 * 85 x 205.5 cm \(Innen\)](#)

Boden

[170 mm starke Holzbalken für das Fundament \(mit 170 mm
Isolierung\); OSB-Platte; 19 - 20 mm dicke Nut- und
Federbretter als Zubehör erhältlich](#)

Dachwinkel

[25.3°/31.1°](#)

Dachfläche

[190 m²](#)

Wandaufbau

[66 mm Holzbalken; 200 mm Holzrahmen \(mit 200 mm
Dämmung\); 25 mm Holzlatten \(senkrecht\); 25 mm Holzlatten
\(waagrecht\); 18 - 20 mm Holzverkleidung](#)

Wohnfläche

[91.65 m²](#)

Außenverkleidung

[Naturholz-Verkleidung](#)

Fenster

[Komplettsatz dreifachverglaste PVC-Fenster und Außentüren,
weiß](#)

Herstellergarantie

[10 Jahre](#)

Seitenhöhe der Wände

[280 cm](#)

Spiegelverkehrter Aufbau

[Ja](#)

Dämmung

[Wohnhaus](#)

