

## **HOLZHAUS TRAUNSEE (ISOLIERT, 66 MM + HOLZVERSCHALUNG), 46 M<sup>2</sup>**



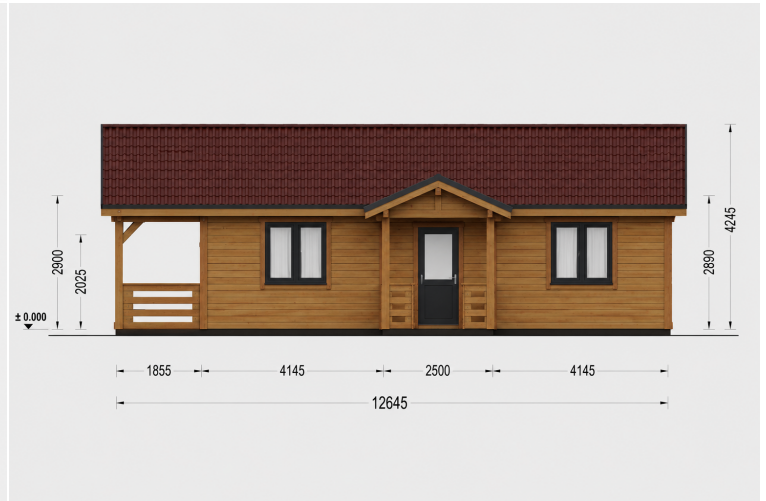
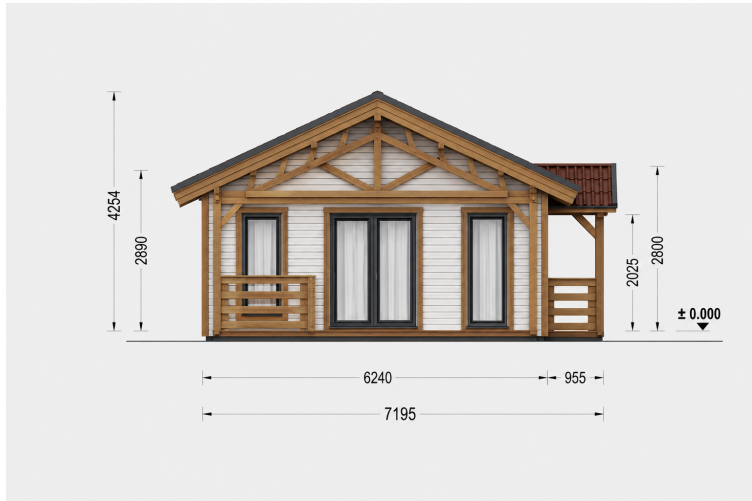
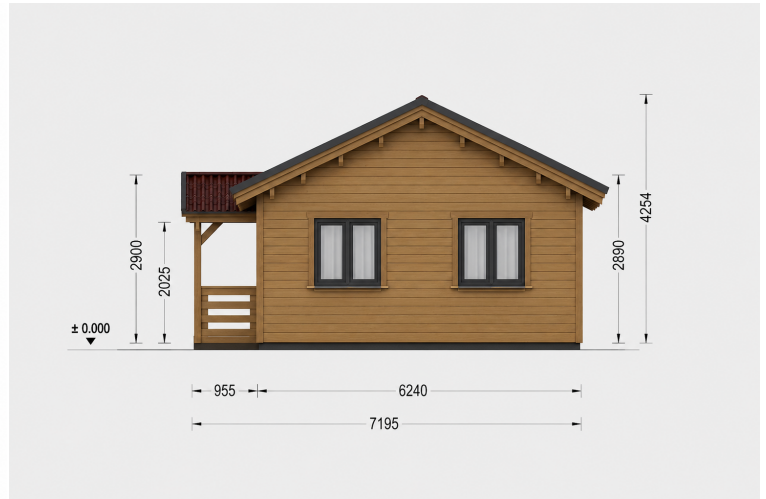
**€ 65000,00**

Das **Holzhaus TRAUNSEE** ist die perfekte Wahl für alle, die eine nachhaltige, gemütliche und stilvolle Wohnlösung suchen. Die direkte Verbindung aller Räume zur Terrasse schafft fließende Übergänge zwischen Innen- und Außenbereich – für höchsten Wohnkomfort in naturnaher Umgebung.

**Kategorien:** [Isolierte Wohnhäuser](#)



## GALERIEBILDER





## BESCHREIBUNG

### **Holzhaus TRAUNSEE - Isoliertes Wohnhaus mit 46 m<sup>2</sup> Wohnfläche und überdachter Terrasse**

Erleben Sie die natürliche Wohnqualität auf höchstem Niveau mit unserem **Holzhaus TRAUNSEE** - ein klassisch designtes, isoliertes Holzhaus mit durchdachter Raumaufteilung und großzügiger überdachter Terrasse. Mit 66 mm Wandstärke, zusätzlicher Holzverschalung und hochwertiger Dämmung ist dieses Modell bestens für den ganzjährigen Gebrauch geeignet - auch als dauerhafter Wohnsitz.

#### **Modell-Highlights:**

- **Überdachte Terrasse (29 m<sup>2</sup>):** Einladend und funktional - ideal zum Grillen, Feiern oder einfach zum Entspannen im Freien.
- **Großzügiger Wohnbereich:** Offene Küche mit Essplatz und Wohnzimmer - der perfekte Treffpunkt, wenn das Wetter nicht zum Draußensitzen einlädt.
- **Eigenes Badezimmer:** Separater Bereich für mehr Komfort und Privatsphäre.
- **Zeitloses Design:** Klassische Architektur mit natürlicher Holzoptik für ein stilvolles und langlebiges Zuhause.
- **Durchdachte Konstruktion:** Nut- und Federverbindung für maximale Stabilität und Langlebigkeit.

### **Ganzjährig bewohnbar - verstärkte, winterfeste Bauweise:**

Das TRAUNSEE-Modell überzeugt durch seine verstärkte Dachkonstruktion, die selbst hohen Schneelasten im Winter standhält. Die dicken Wände sorgen für optimale Abdichtung und unterstützen das Dämmmaterial perfekt - für wohltuende Wärme zu jeder Jahreszeit.

### **Hervorragende Wärmedämmung:**

- **Dachisolierung:** 300 mm Dämmmaterial
- **Bodenisolierung:** 150 mm
- **Wandisolierung:** 200 mm

Diese durchdachte Dämmung gewährleistet ein angenehmes Wohnklima - ob für Wochenendaufenthalte oder als fester Hauptwohnsitz.

### **Ihr Rückzugsort in natürlicher Bauweise**

Das **Holzhaus TRAUNSEE** ist die perfekte Wahl für alle, die eine nachhaltige, gemütliche und stilvolle Wohnlösung suchen. Die direkte Verbindung aller Räume zur Terrasse schafft fließende Übergänge zwischen Innen- und Außenbereich - für höchsten Wohnkomfort in naturnaher Umgebung.

## **TECHNISCHE DATEN**

<b>Raumanzahl</b>	<a href="#">5</a>
<b>Dachform</b>	<a href="#">Satteldach</a>
<b>Grundfläche</b>	<a href="#">82,7 m<sup>2</sup></a>
<b>Wandstärke</b>	<a href="#">66 mm + Holzverschalung Isoliert</a>
<b>Holzbehandlung</b>	<a href="#">Unbehandelt</a>
<b>Marke</b>	<a href="#">Blockbohlenhaus.at</a>
<b>Außenmaß</b>	<a href="#">14.50 x 7.00 m</a>
<b>Breite</b>	<a href="#">1450 cm</a>
<b>Tiefe</b>	<a href="#">700 cm</a>

<b>Verglasung</b>	<a href="#">dreifachverglaste PVC-Fenster und Außentüren</a>
<b>Außenverkleidung</b>	<a href="#">Naturholz-Verkleidung</a>
<b>Bauweise</b>	<a href="#">66 mm Holzbalken; 200 mm Holzrahmen (mit 200 mm Dämmung); 25 mm Holzlatten (senkrecht); 25 mm Holzlatten (waagrecht); 18 - 20 mm Holzverkleidung</a>
<b>Dachaufbau</b>	<a href="#">2x135 mm Dachsparren aus Holz; Profilholz Fichte AB Doppelnut EI30; 300 mm Dachsparren aus Holz (mit 300 mm Dämmung); 25 mm Holzlatten OSB Platte</a>
<b>Dachfläche</b>	<a href="#">125.50 m<sup>2</sup></a>
<b>Firsthöhe</b>	<a href="#">425,5 cm</a>
<b>Seitenhöhe der Wände</b>	<a href="#">290 cm</a>
<b>Wohnfläche</b>	<a href="#">28.10 m<sup>2</sup></a>
<b>Dachwinkel</b>	<a href="#">25.4°</a>
<b>Fenstermaße:</b>	<a href="#">1 * 50 x 63.5 cm, 2 * 130 x 205.5 cm, 2 * 161 x 205.5 cm, 2 * 70 x 205.5 cm, 3 * 138 x 118.5 cm</a>
<b>Türmaße</b>	<a href="#">1 * 100 x 210 cm ( Eingang ), 3 * 85 x 205.5 cm (Innentüren)</a>
<b>Dämmung</b>	<a href="#">Wohnhaus</a>
<b>Boden</b>	<a href="#">150 mm Fundamentbalken aus Holz (mit 150 mm Dämmung); 20-30 mm dicke Nut- und Federbretter (optional erhältlich)</a>
<b>Fenster</b>	<a href="#">Komplettsatz dreifachverglaste PVC-Fenster und Außentüren, weiß</a>



**Blockbohlenhaus.at**  
BLOCK & GARTENHÄUSER