

HOLZHAUS TRAUNSEE (ISOLIERT, 66 MM + HOLZVERSCHALUNG), 46 M²



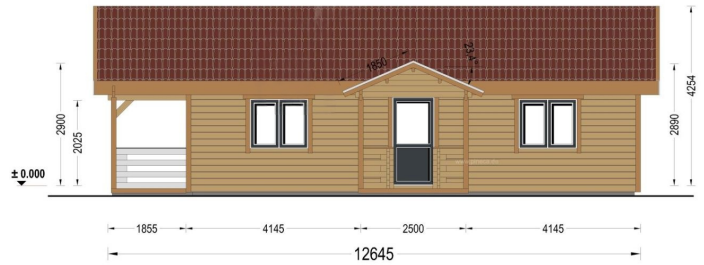
€ 65000,00

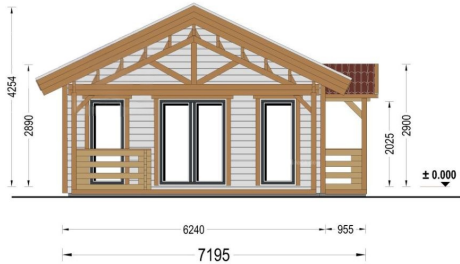
Das **Holzhaus TRAUNSEE** ist die perfekte Wahl für alle, die eine nachhaltige, gemütliche und stilvolle Wohnlösung suchen. Die direkte Verbindung aller Räume zur Terrasse schafft fließende Übergänge zwischen Innen- und Außenbereich – für höchsten Wohnkomfort in naturnaher Umgebung.

Kategorien: [Isolierte Wohnhäuser](#)



GALERIEBILDER





BESCHREIBUNG

Holzhaus TRAUNSEE - Isoliertes Wohnhaus mit 46 m² Wohnfläche und überdachter Terrasse

Erleben Sie die natürliche Wohnqualität auf höchstem Niveau mit unserem **Holzhaus TRAUNSEE** – ein klassisch designtes, isoliertes Holzhaus mit durchdachter Raumaufteilung und großzügiger überdachter Terrasse. Mit 66 mm Wandstärke, zusätzlicher Holzverschalung und hochwertiger Dämmung ist dieses Modell bestens für den ganzjährigen Gebrauch geeignet – auch als dauerhafter Wohnsitz.

Modell-Highlights:

- **Überdachte Terrasse (29 m²):** Einladend und funktional – ideal zum Grillen, Feiern oder einfach zum Entspannen im Freien.
- **Großzügiger Wohnbereich:** Offene Küche mit Essplatz und Wohnzimmer – der perfekte Treffpunkt, wenn das Wetter nicht zum Draußensitzen einlädt.
- **Eigenes Badezimmer:** Separater Bereich für mehr Komfort und Privatsphäre.
- **Zeitloses Design:** Klassische Architektur mit natürlicher Holzoptik für ein stilvolles und langlebiges Zuhause.
- **Durchdachte Konstruktion:** Nut- und Federverbindung für maximale Stabilität und Langlebigkeit.

Ganzjährig bewohnbar - verstärkte, winterfeste Bauweise:

Das TRAUNSEE-Modell überzeugt durch seine verstärkte Dachkonstruktion, die selbst hohen Schneelasten im Winter standhält. Die dicken Wände sorgen für optimale Abdichtung und unterstützen das Dämmmaterial perfekt - für wohltuende Wärme zu jeder Jahreszeit.

Hervorragende Wärmedämmung:

- **Dachisolierung:** 300 mm Dämmmaterial
- **Bodenisolierung:** 150 mm
- **Wandisolierung:** 200 mm

Diese durchdachte Dämmung gewährleistet ein angenehmes Wohnklima - ob für Wochenendaufenthalte oder als fester Hauptwohnsitz.

Ihr Rückzugsort in natürlicher Bauweise

Das **Holzhaus TRAUNSEE** ist die perfekte Wahl für alle, die eine nachhaltige, gemütliche und stilvolle Wohnlösung suchen. Die direkte Verbindung aller Räume zur Terrasse schafft fließende Übergänge zwischen Innen- und Außenbereich - für höchsten Wohnkomfort in naturnaher Umgebung.

TECHNISCHE DATEN

Raumanzahl	5
Dachform	Satteldach
Grundfläche	82,7 m²
Wandstärke	66 mm + Holzverschalung Isoliert
Holzbehandlung	Unbehandelt
Marke	Blockbohlenhaus.at
Außenmaß	14.50 x 7.00 m
Breite	1450 cm
Tiefe	700 cm

Verglasung	dreifachverglaste PVC-Fenster und Außentüren
Außenverkleidung	Naturholz-Verkleidung
Bauweise	66 mm Holzbalken; 200 mm Holzrahmen (mit 200 mm Dämmung); 25 mm Holzlatten (senkrecht); 25 mm Holzlatten (waagrecht); 18 - 20 mm Holzverkleidung
Dachaufbau	2x135 mm Dachsparren aus Holz; Profilholz Fichte AB Doppelnut EI30; 300 mm Dachsparren aus Holz (mit 300 mm Dämmung); 25 mm Holzlatten OSB Platte
Dachfläche	125.50 m²
Firsthöhe	425,5 cm
Seitenhöhe der Wände	290 cm
Wohnfläche	28.10 m²
Dachwinkel	25.4°
Fenstermaße:	1 * 50 x 63.5 cm, 2 * 130 x 205.5 cm, 2 * 161 x 205.5 cm, 2 * 70 x 205.5 cm, 3 * 138 x 118.5 cm
Türmaße	1 * 100 x 210 cm (Eingang), 3 * 85 x 205.5 cm (Innentüren)
Dämmung	Wohnhaus
Boden	150 mm Fundamentbalken aus Holz (mit 150 mm Dämmung); 20-30 mm dicke Nut- und Federbretter (optional erhältlich)
Fenster	Komplettsatz dreifachverglaste PVC-Fenster und Außentüren, weiß



Blockbohlenhaus.at
BLOCK & GARTENHÄUSER