

HOLZHAUS ULRICH (PREMIUM-ISOLIERT) , 60 M²



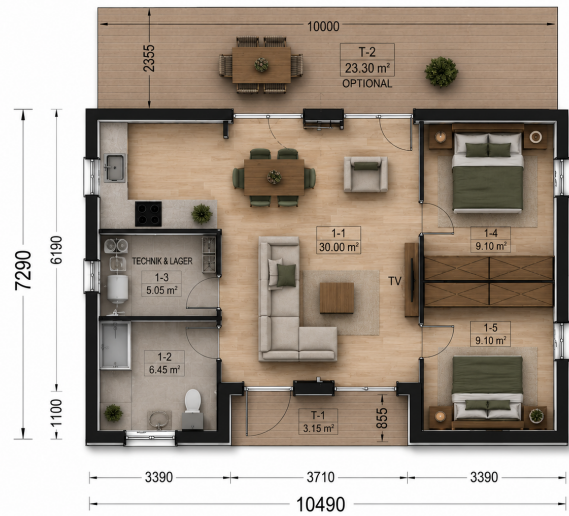
€ 60000,00

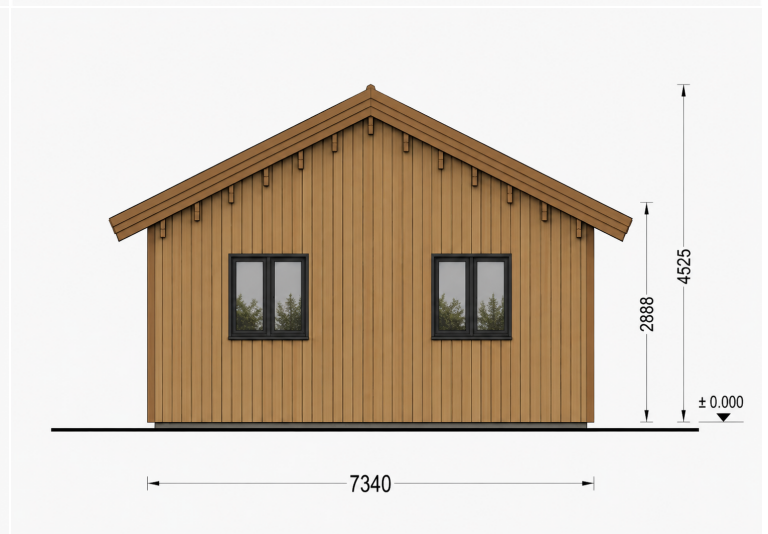
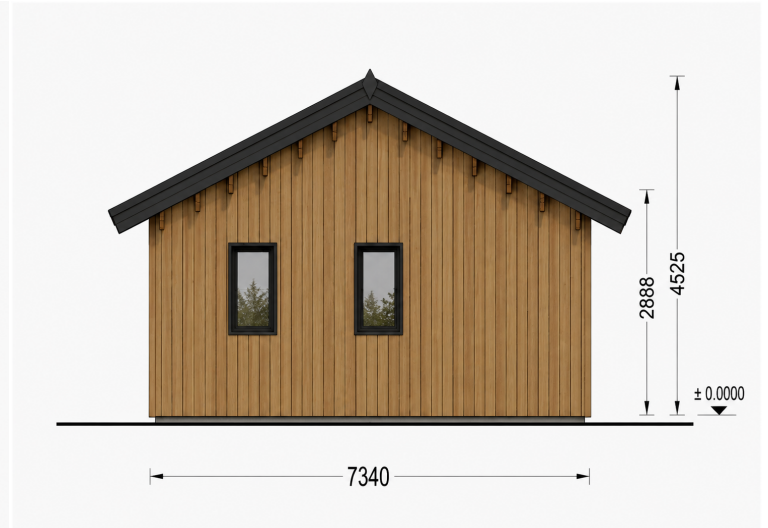
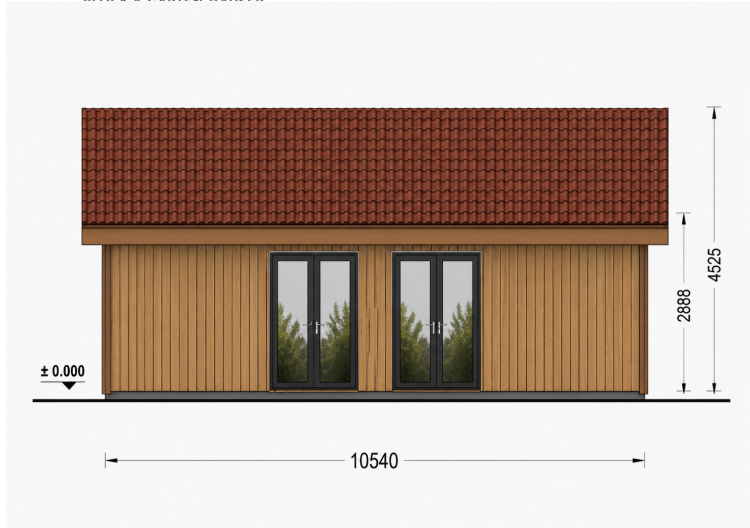
Modernes Holzhaus ULRICH Premium Isoliert RClass mit 60 m² Wohnfläche, 66 mm Blockbohlen, 200 mm Wanddämmung, 300 mm Dachdämmung und optionaler Terrasse. Ganzjährig bewohnbar und energieeffizient.

Kategorien: [Isolierte Wohnhäuser](#)



GALERIEBILDER





BESCHREIBUNG

HOLZHAUS ULRICH PREMIUM ISOLIERT - RCLASS (66 MM + HOLZVERSCHALUNG)

60 M² WOHNFLÄCHE · MODERN · WINTERFEST · ENERGIEEFFIZIENT · GANZJÄHRIG BEWOHNBAR

Das **Holzhaus ULRICH Premium Isoliert - RClass** vereint moderne Architektur, hochwertige Materialien und eine erstklassige Wärmedämmung zu einem komfortablen Zuhause für das ganze Jahr. Mit einer **Wohnfläche von ca. 60 m²**, einer durchdachten Raumaufteilung und einem großzügigen Wohnbereich eignet sich dieses Modell ideal als Hauptwohnsitz, Ferienhaus oder stilvolles Familienhaus.

Die hochwertige **RClass-Konstruktion** mit massiver **66-mm-Blockbohle**, einer **200 mm starken Wändämmung**, **300 mm Dachdämmung** sowie einer optionalen **150 mm Bodendämmung**



Blockbohlenhaus.at

BLOCK & GARTEN HÄUSER

sorgt für hervorragende Energieeffizienz und höchsten Wohnkomfort – auch in den kalten Wintermonaten.

PREMIUM-WÄRMEDÄMMUNG IN WOHNQUALITÄT

Das Holzhaus ULRICH wurde für dauerhaftes Wohnen entwickelt und überzeugt mit einer leistungsstarken Dämmkonstruktion.

Hochwertiger Wand- und Dachaufbau

- **66 mm massive Blockbohlen aus nordischer Fichte**
- **200 mm Holzrahmen mit hochwertiger Wärmedämmung**
- Vertikale Holzlattung
- Hochwertige Holzverschalung als moderne Außenfassade

Für das Dach sorgen:

- doppelte 135-mm-Dachsparren
- **300 mm Dachdämmung**
- 19–20 mm starke Nut- und Federbretter
- OSB-Platten und Holzlattung

Optional kann der Boden mit einer **150 mm starken Wärmedämmung** inklusive massiver Nut- und Federbretter ausgestattet werden.

Diese Konstruktion gewährleistet ein angenehmes Raumklima im Sommer und hervorragenden Wärmeschutz im Winter.

HIGHLIGHTS DES MODELLS

GROSSZÜGIGER WOHN- UND ESSBEREICH

Das rund **30 m² große Wohnzimmer** bildet das Herzstück des Hauses.

Die offene Gestaltung bietet reichlich Platz für:

- gemütliche Sofalandschaft
- Essbereich
- offene Küche
- gemeinsame Familienzeit
- gesellige Abende mit Freunden

Große Fenster sorgen für viel Tageslicht und ein angenehmes Wohngefühl.

DREI FLEXIBEL NUTZBARE ZIMMER

Das Raumkonzept umfasst:

- zwei komfortable Schlafzimmer
- ein zusätzliches Zimmer als Büro, Kinderzimmer oder Gästezimmer

Damit eignet sich das Haus ideal für Paare, kleine Familien oder Menschen im Homeoffice.

MODERNES BADEZIMMER

Ein vollwertiges Badezimmer bietet ausreichend Platz für:

- Dusche
- Waschbecken
- WC
- zusätzliche Badmöbel

Der funktionale Grundriss sorgt für hohen Wohnkomfort im Alltag.

OPTIONALE TERRASSE

Auf Wunsch kann das Haus mit einer großzügigen Terrasse erweitert werden.

Sie eignet sich hervorragend für:

- Frühstück im Freien
 - gemütliche Sommerabende
 - Sonnenliegen
 - Gartenmöbel
 - entspannte Stunden mit Familie und Freunden
-

VERSTÄRKTE, WINTERFESTE KONSTRUKTION

Die stabile Dachkonstruktion wurde für hohe Schneelasten ausgelegt und eignet sich hervorragend für alpine Regionen.

Vorteile:

- hohe Tragfähigkeit



Blockbohlenhaus.at

BLOCK & GARTEN HÄUSER

- ausgezeichnete Stabilität
- ganzjährige Nutzung
- langlebige Konstruktion

Schneelast: **Zone 3-4**

GROSSE FENSTERFLÄCHEN

Die großzügigen Fenster sorgen für:

- lichtdurchflutete Räume
 - angenehmes Wohnklima
 - moderne Architektur
 - herrlichen Blick in den Garten
-

MODERNE HOLZFASSADE

Die hochwertige vertikale Holzverschalung verleiht dem Gebäude eine elegante und zeitlose Optik.

Sie schützt gleichzeitig die Konstruktion dauerhaft vor Witterungseinflüssen.

TECHNISCHE DATEN

ALLGEMEINE DATEN

- Wohnfläche: ca. 60 m²
 - Wohnraum: 48,35 m²
 - Grundfläche: 71,40 m²
 - Außenmaß: 10,49 × 7,29 m
 - Raumanzahl: 5
-

KONSTRUKTION

Baumaterial

- Langsam gewachsene nordische Fichte

Wände

- 66 mm Blockbohle
- 200 mm Holzrahmen mit Wärmedämmung



Blockbohlenhaus.at

BLOCK & GARTEN HÄUSER

- Vertikale Holzlattung
- 18-20 mm Holzverschalung

Dach

- Doppelte 135-mm-Holzsparren
- 300 mm Wärmedämmung
- 19-20 mm Nut- und Federbretter
- OSB-Platten
- Holzlattung

Boden (optional)

- 150 mm Fundamentbalken
 - 150 mm Wärmedämmung
 - 28-30 mm Nut- und Federboden
-

DACH

- Dachfläche: 108,50 m²
 - Dachneigung: 25,7°
 - Dachüberstand: 45 cm
-

FENSTER & TÜREN

Eingangstür

- 100 × 210 cm

Innentüren

- 4 × 85 × 205,5 cm

Fenster

- 2 × 70 × 118,5 cm
 - 4 × 138 × 118,5 cm
 - 2 bodentiefe Balkontüren 161 × 205,5 cm
-

HÖHEN

- Wandhöhe: 452,5 cm
- Firsthöhe: 288,8 cm

SCHNEELAST

- Schneelastzone 3-4
-

VORTEILE AUF EINEN BLICK

- Premium-RClass-Wandaufbau
 - 66 mm massive Blockbohlen
 - 200 mm Wanddämmung
 - 300 mm Dachdämmung
 - Optional 150 mm Bodendämmung
 - Winterfest und ganzjährig bewohnbar
 - Großzügiger Wohnbereich
 - Zwei Schlafzimmer plus weiteres Zimmer
 - Modernes Badezimmer
 - Große Fensterflächen
 - Optionale Terrasse
 - Hochwertige Holzverschalung
 - Geeignet als Hauptwohnsitz oder Ferienhaus
-

WARUM HOLZHAUS ULRICH PREMIUM ISOLIERT?

Das **Holzhaus ULRICH RClass** verbindet moderne Architektur mit außergewöhnlicher Energieeffizienz und einer hochwertigen Holzbauweise. Die großzügige Raumaufteilung, die erstklassige Wärmedämmung und die robuste Konstruktion machen dieses Modell zur idealen Wahl für alle, die ein nachhaltiges, komfortables und dauerhaft bewohnbares Holzhaus suchen.

TECHNISCHE DATEN

Marke	Blockbohlenhaus.at
Raumanzahl	5
Dachform	Satteldach
Wandstärke	66 mm + Holzverschalung Isoliert
Holzbehandlung	Unbehandelt

Verglasung	dreifachverglaste PVC-Fenster und Außentüren
Breite	1049 cm
Haus Typ	Wohnhaus
Terrasse	optional
Grundfläche	71,4 m²
Tiefe	729 cm
Außenmaß	10.49 x 7.29 m
Bauweise	66 mm Holzbalken; 200 mm Holzrahmen (mit 200 mm Dämmung); 25 mm Holzlatten (senkrecht); 25 mm Holzlatten (waagrecht); 18 - 20 mm Holzverkleidung
Dachaufbau	2x135 mm Holzsparren; 19 - 20 mm dicke Nut- und Federbretter; 300 mm Holzrahmen (mit 300 mm Isolierung); 25 mm Holzlatte
Dachfläche	108,5 m²
Dachwinkel	25,7°
Fenstermaße:	2 * 161 x 205.5 cm (Balkontür), 2 * 70 x 118.5 cm, 4 * 138 x 118.5 cm
Türmaße	1 * 100 x 210 cm (Eingangstür), 4 * 85 x 205.5 cm (Innentüren)
Holzart Fenster/Türen	Kiefer
Firsthöhe	452,5 cm
Seitenhöhe der Wände	288,8 cm
Grundform	Rechteckig
Spiegelverkehrter Aufbau	Ja
Herstellergarantie	5 Jahre
Wohnfläche	48.35 m²
Schneelast	Zone 3-4
Dämmung	Wohnhaus
Wandaufbau	66 mm Holzbalken; 200 mm Holzrahmen (mit 200 mm Dämmung); 25 mm Holzlatten (senkrecht); 18 - 20 mm Holzverkleidung.

